

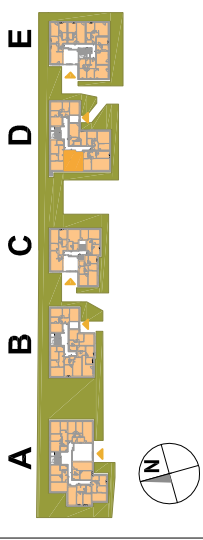
# OSIEDLE PROMIENNA IV

+48 512 107 399

www.mazoviadevelopment.pl

PROJEKT PIĘCIU BUDYNKÓW MIESZKALNYCH WIELORODZINNYCH Z GARAZAMI PODZIEMNYMI, PRZY UL. PROMIENNEJ W MARKACH NA DZ. EW. NR 48 I 49 Z OBR. 03-07. JEDNOSTKA EWIDENCYJNA 143402\_1. KATEGORIA OBIEKTU XII.

## PLAN SYTUACYJNY



## PARTER

# MIESZKANIE D.04

budynek nr mieszkania

LICZBA POKOI	POWIERZCHNIA UŻYTKOWA	WYSOKOŚĆ (w stanie deweloperskim)
<b>2</b>	<b>42,50 m<sup>2</sup></b>	2,70

## WYKAZ POWIERZCHNI POMIESZCZEŃ

1. PRZEDPOKÓJ	5,42 m <sup>2</sup>
2. SALON + AN. KUCHENNY	19,61 m <sup>2</sup>
3. SYPIALNIA	13,10 m <sup>2</sup>
4. ŁAZIENKA	4,55 m <sup>2</sup>
5. OGRÓDEK LOKATORSKI	23,00 m <sup>2</sup>

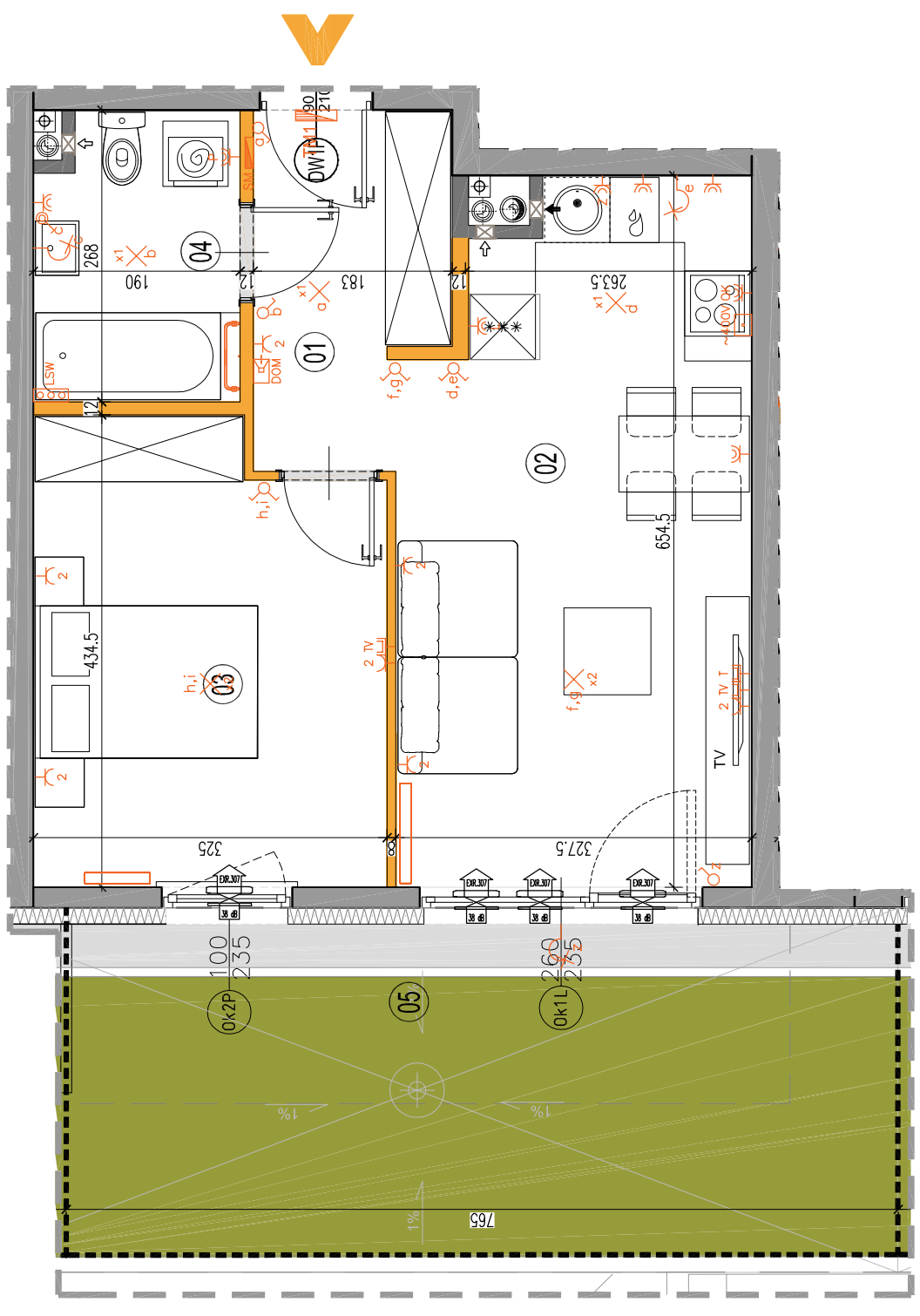
LOKAL NR D.04 SKŁADA SIĘ Z DWÓCH IZB, PRZEDPOKOJU, ŁAZIENKI



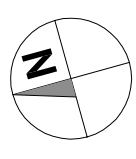
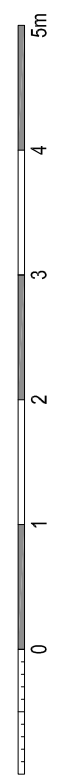
MAZOVIA DEVELOPMENT Sp. z o. o. Sp. K.  
ul. Kościuszki 43, 05-270 Marki  
www.mazoviadevelopment.pl



A3 Creative Design Sp. J.  
03-114 Warszawa, ul. Krokw 28/14  
tel.: +48 503 022 960, 698 623 373 e-mail: info@a3cd.pl



LEGENDA OPISU OKNA: \*  
Sm - szerokość w świetle muru  
Hm - wysokość w świetle muru



**KARTA KATALOGOWA JEST ZAŁĄCZNIKIEM DO UMOWY.**  
Powierzchnia liczona wg normy PN-HSO 9836:1997 w stanie wykończonym. Suma powierzchni wszystkich pomieszczeń = powierzchnia użytkowa lokalu. Wymiary podane są w stanie surowym. Wymiary i powierzchnie mogą ulec nieznacznym zmianom. Instalacje oraz urządzenia elektryczne, sanitarne i drzwi wewnętrzne nie stanowią wyposażenia lokalu. Przedstawiono przybliżone rozmieszczenie elementów sanitarnych i elektrycznych. Powierzchnie posadzki wyliczone są z obrębami i schodkami. Wysokość pomieszczeń i łazienek nie przekracza 2,70m. Zabrania się ingerencji w elementy rusznic budynku oraz szachty instalacyjne.

Wysokość instalowania osprzętu elektrycznego:  
a) wyłączniki na wys. 1,2m  
b) gniazda wtykowe w kuchniach: - dla lodówki na wys. 1,2m - dla kuchenki na wys. 1,2m - dla zmywarki na wys. 0,6m  
c) dla instalacji wyřagowej 2,20m, kłmter 1,80m  
d) gniazda wtykowe w łazienkach na wys. 1,2m  
e) w pokojach i korytarzach na wys. 0,2m  
f) tablica mieszkaniowa na wys. 1,80m, tablica multimedialna z gniazdem na wys. 0,3m

Wypust sędny okap pojedyncze/podwójne gniazdo wtyczkowe przyoszczelone puszdka przyłaczniowa kuchni elektrycznej

gniazdo TV/RADIO -gniazdo Tx ARJ45 wypust oświetlenia balkoniu grzejnik grzejnik łazienkowy

wypust sędny okap pojedyncze/podwójne gniazdo wtyczkowe przyoszczelone puszdka przyłaczniowa kuchni elektrycznej

łącznik oświetleniowy 1-biegunowy łącznik oświetleniowy 2-biegunowy łącznik schodowy łącznik tryguszczelny

łącznik oświetleniowy 1-biegunowy łącznik oświetleniowy 2-biegunowy łącznik schodowy łącznik tryguszczelny

pión wentylacyjny-kuchnia / łazienka pión wentylacyjny-okap kuchenny tablica elektryczna tablica teletechniczna

pión wentylacyjny-kuchnia / łazienka pión wentylacyjny-okap kuchenny tablica elektryczna tablica teletechniczna

pión wentylacyjny-kuchnia / łazienka pión wentylacyjny-okap kuchenny tablica elektryczna tablica teletechniczna