

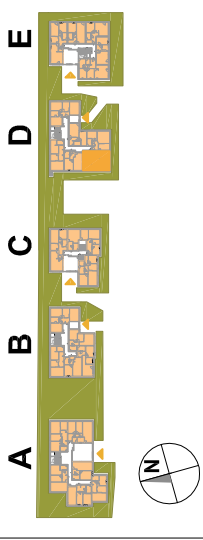
OSIEDLE PROMIENNA IV

+48 512 107 399

www.mazoviadevelopment.pl

PROJEKT PIĘCIU BUDYNKÓW MIESZKALNYCH WIELORODZINNYCH Z GARAZAMI PODZIEMNYMI, PRZY UL. PROMIENNEJ W MARKACH NA DZ. EW. NR 48 I 49 Z OBR. 03-07. JEDNOSTKA EWIDENCYJNA 143402_1. KATEGORIA OBIEKTU XII.

PLAN SYTUACYJNY



PARTER

MIESZKANIE D.03

budynek

nr mieszkania

LICZBA POKOI	POWIERZCHNIA UŻYTKOWA	WYSOKOŚĆ (w stanie deweloperskim)
3	65,48 m²	2,70

WYKAZ POWIERZCHNI POMIESZCZEŃ

1. PRZEDPOKÓJ 6,52 m²
2. SALON + AN. KUCHENNY 28,85 m²
3. SYPIALNIA 12,54 m²
4. SYPIALNIA 13,27 m²
5. ŁAZIENKA 4,60 m²
6. OGRÓDEK LOKATORSKI 58,00 m²

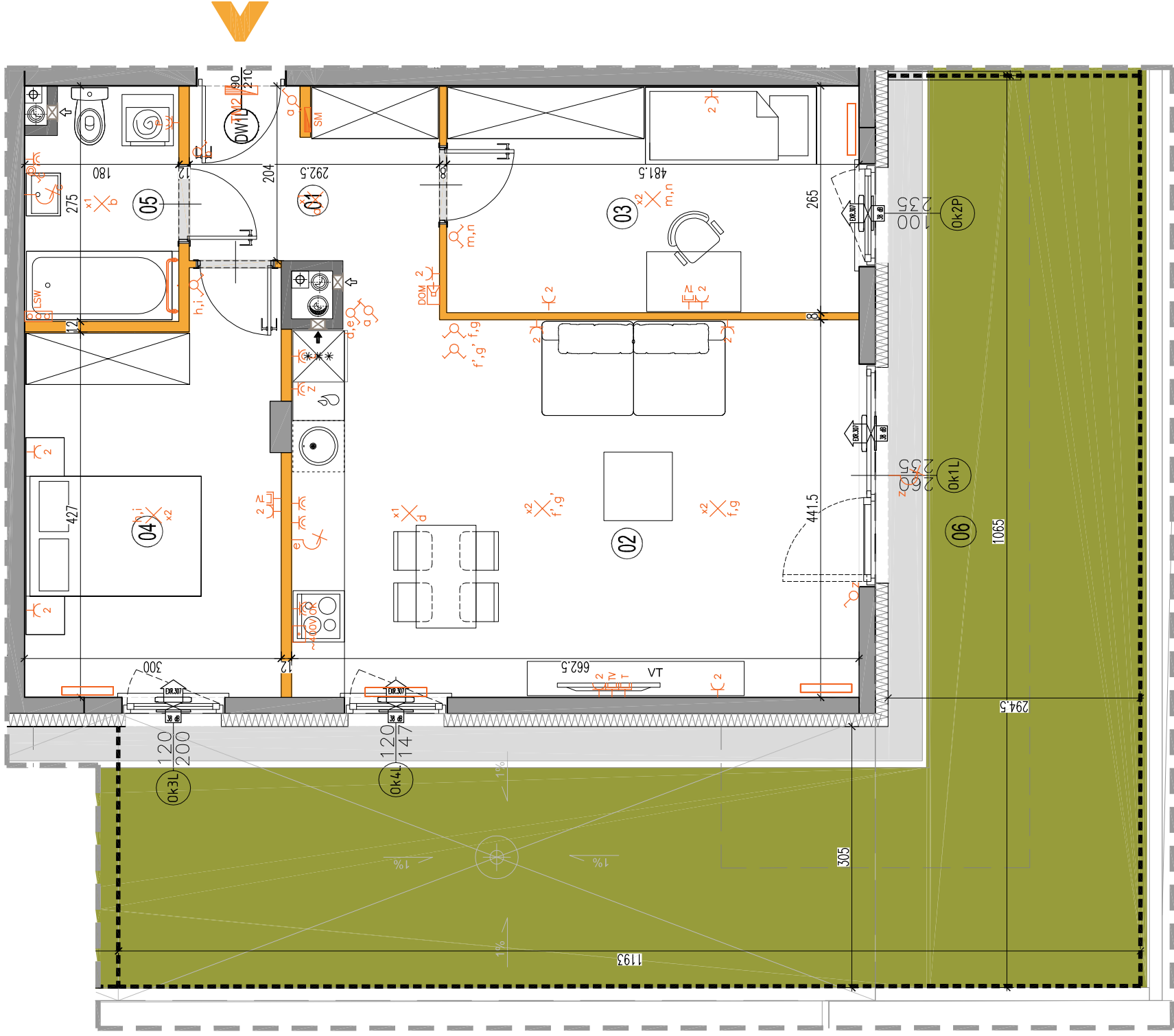
LOKAL NR D.03 SKŁADA SIĘ Z TRZECH IZB, PRZEDPOKOJU, ŁAZIENKI



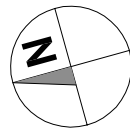
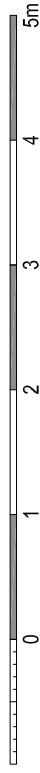
MAZOVIA DEVELOPMENT Sp. z o. o. Sp. K.
ul. Kościuszki 43, 05-270 Marki
www.mazoviadevelopment.pl



A3 Creative Design Sp. J.
03-1114 Warszawa, ul. Krokw 28/14
tel.: +48 503 022 960, 698 623 373 e-mail: info@a3cd.pl



LEGENDA OPISU OKNA: *
Sm - szerokość w świetle muru
Hm - wysokość w świetle muru



- ściany nierozbieralne
- ściany rozbieralne
- pión kanalizacji sanitarnej
- ściany wentylacyjny-kuchnia / łazienka
- pión wentylacyjny-okap kuchenny
- tablica elektryczna
- tablica teletechniczna
- łącznik oświetleniowy 1-biegunowy
- łącznik oświetleniowy 2-biegunowy
- łącznik schodowy
- łącznik trygospuszczalny
- domofon
- dzwonek
- wypust oświetleniowy sufitowy
- wypust oświetleniowy ścienny
- wypust ścienny okap
- pojedyncze/podwójne gniazdo wtyczkowe
- gniazdo wtyczkowe trygospuszczalne
- puszka przyłączona kuchni elektrycznej
- gniazdo TV/RADIO
- gniazdo 1x ARJ45
- wypust oświetlenia balkon
- grzejnik
- grzejnik łazienkowy
- Wysokość instalowania osprzetu elektrycznego: a) wyłącznik na wys. 1,2m b) gniazda wtykowe w kuchni: - dla lodówki na wys. 1,2m - dla kuchenki na wys. 0,6m c) dla zmywarki na wys. 0,6m d) dla instalacji wyřągowej 2,20m, kłmierz 1,80m e) gniazda wtykowe w łazienkach na wys. 1,2m d) w pokojach / korytarzach na wys. 0,2m e) tablica mieszkaniowa na wys. 1,80m, tablica multimedialna z gniazdem na wys. 0,3m

KARTA KATALOGOWA JEST ZAŁĄCZNIKIEM DO UMOWY.
Powierzchnia liczona wg normy PN-HSO 9836:1997 w stanie wykończonym. Suma powierzchni wszystkich pomieszczeń = powierzchnia użytkowa lokalu. Wymiary podane są w stanie surowym. Wymiary i powierzchnie mogą ulec nieznacznym zmianom. Instalacje oraz urządzenia elektryczne, sanitarne i drzwi wewnętrzne nie stanowią wyposażenia lokalu. Przedstawiono przybliżone rozmieszczenie elementów sanitarnych i elektrycznych. Półki i półki mogą być wykonane z innego materiału niż określono. Wykazano tylko elementy, które zostały zaakceptowane przez Inżyniera. Wymagane są dodatkowe instalacje i elementy, które nie zostały zaakceptowane przez Inżyniera. Wymagane są dodatkowe instalacje i elementy, które nie zostały zaakceptowane przez Inżyniera.