

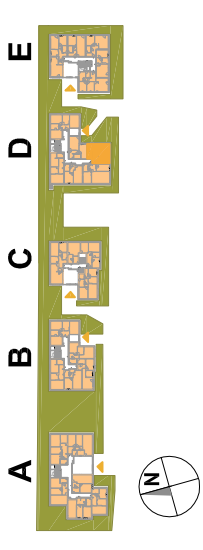
# OSIEDLE PROMIENNA IV

+48 512 107 399

www.mazoviadevelopment.pl

PROJEKT PIĘCIU BUDYNKÓW MIESZKALNYCH WIELORODZINNYCH Z GARAZAMI PODZIEMNYMI, PRZY UL. PROMIENNEJ W MARKACH NA DZ. EW. NR 48 I 49 Z OBR. 03-07. JEDNOSTKA EWIDENCYJNA 143402\_1. KATEGORIA OBIEKTU XII.

## PLAN SYTUACYJNY



## PARTER

## MIESZKANIE D.02

budynek nr mieszkalnia

LICZBA POKOI	POWIERZCHNIA UŻYTKOWA	WYSOKOŚĆ (w stanie deweloperskim)
<b>2</b>	<b>51,84 m<sup>2</sup></b>	2,70

## WYKAZ POWIERZCHNI POMIESZCZEŃ

- PRZEDPOKÓJ 7,18 m<sup>2</sup>
- SALON 20,06 m<sup>2</sup>
- KUCHNIA 9,57 m<sup>2</sup>
- SYPIALNIA 10,62 m<sup>2</sup>
- ŁAZIENKA 4,31 m<sup>2</sup>
- OGRÓDEK LOKATORSKI 102,00 m<sup>2</sup>

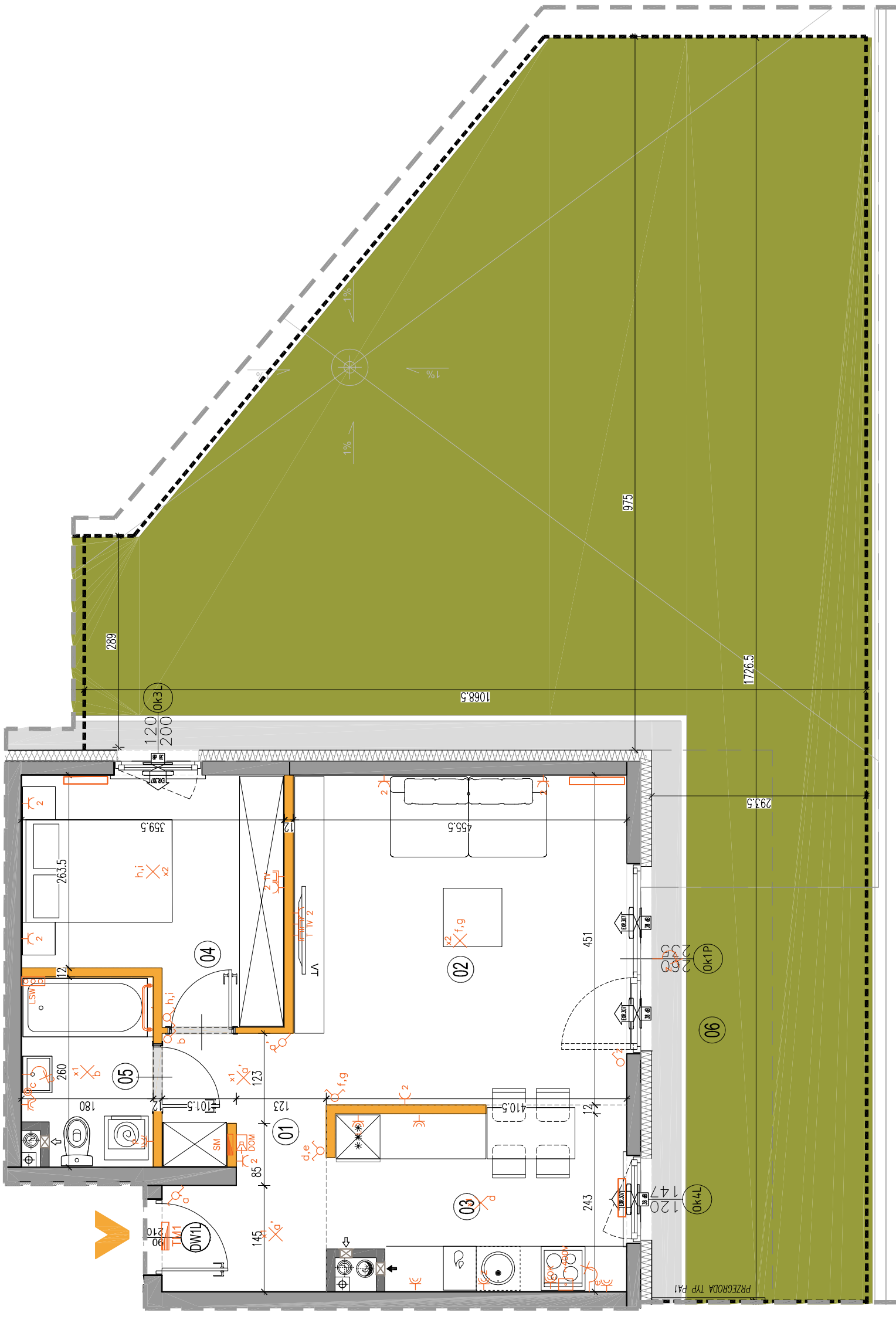
LOKAL NR D.02 SKŁADA SIĘ Z TRZECH IZB, PRZEDPOKOJU, ŁAZIENKI



MAZOVIA DEVELOPMENT Sp. z o. o. Sp. K.  
ul. Kościuszki 43, 05-270 Marki  
www.mazoviadevelopment.pl



A3 Creative Design Sp. J.  
03-1114 Warszawa, ul. Krokw 28/14  
tel.: +48 503 022 960, 698 623 373 e-mail: info@a3cd.pl



### LEGENDA OPISU OKNA:

\* Szerokości i wysokości okien mogą być nieznacznie zmienione, w zależności od technologii okien.

- ściany nierozbieralne
- ściany rozbieralne
- pion kanalizacyjny
- pion wentylacyjny
- pion wentylacyjny - kuchnia / łazienka
- okap kuchenny
- tablica elektryczna
- tablica teletechniczna
- łącznik oświetleniowy 1-biegunowy
- łącznik oświetleniowy 2-biegunowy
- łącznik schodowy
- łącznik tryboszczelny
- domofon
- dzwonek
- wypust oświetleniowy sufitowy
- wypust oświetleniowy ścienny
- wypust ściany okap
- pojedyncze/podwójne gniazdo wtyczkowe
- gniazdo wtyczkowe przysposobione
- puszka przyłączonowa kuchni elektrycznej
- gniazdo TV/RADIO
- gniazdo Tx ARJ45
- wypust oświetlenia balkon
- grzejnik
- grzejnik łazienkowy

**KARTA KATALOGOWA JEST ZAŁĄCZNIKIEM DO UMOWY.**  
Wysokość instalowania osprzętu elektrycznego:  
a) wyłącznik na wys. 1,2m  
b) gniazda wtykowe w kuchniach:  
- dla lodowizjarki na wys. 1,2m  
- dla zmywarki na wys. 0,6m  
- dla instalacji wygłogowej 2,20m, kłosek 1,80m  
c) gniazda wtykowe w łazienkach na wys. 1,2m  
d) w pokojach i korytarzach na wys. 0,2m  
e) tablica mieszkalniowa na wys. 1,80m, tablica multimedialna z gniazdem na wys. 0,3m

Powierzchnia liczona wg normy PN-HSO 9836:1997 w stanie wykończonym.  
Suma powierzchni wszystkich pomieszczeń = powierzchnia użytkowa lokalu.  
Wymiary podane są w stanie surowym. Wymiary i powierzchnie mogą ulec nieznaczny zmianom. Instalacje oraz urządzenia elektryczne, sanitarne i drzwi wewnętrzne nie stanowią wyposażenia lokalu. Przewidziano przyłącza elektryczne i sanitarne do instalacji ogólnobudynkowych. Półki na posadzki wykonuje się w trzech miejscach. Wykazy pomieszczeń i powierzchni są pogrupowane w tabelki. Zabrania się ingerencji w elementy rusztowania budynku oraz szachty instalacyjne.