

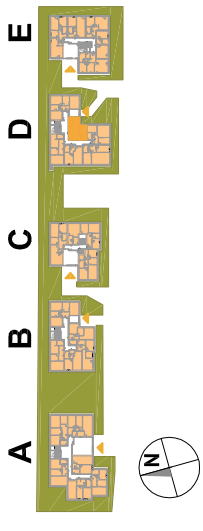
OSIEDLE PROMIENNA IV

+48 512 107 399

www.mazoviadevelopment.pl

PROJEKT PIĘCIU BUDYNKÓW MIESZKALNYCH WIELORODZINNYCH Z GARAZAMI PODZIEMNYMI, PRZY UL. PROMIENNEJ W MARKACH NA DZ. EW. NR 48 I 49 Z OBR. 03-07. JEDNOSTKA EWIDENCYJNA 143402_1. KATEGORIA OBIEKTU XII.

PLAN SYTUACYJNY



PARTER

MIESZKANIE D.01

budynek nr mieszkalnia

LICZBA POKOI | POWIERZCHNIA UŻYTKOWA | WYSOKOŚĆ (w stanie deweloperskim) | 2 | 41,92 m² | 2,70

WYKAZ POWIERZCHNI POMIESZCZEŃ

1. PRZEDPOKÓJ 6,87 m²
2. SALON + AN. KUCHENNY 17,98 m²
3. SYPIALNIA 12,69 m²
4. ŁAZIENKA 4,38 m²
5. OGRÓDEK LOKATORSKI 10,00 m²

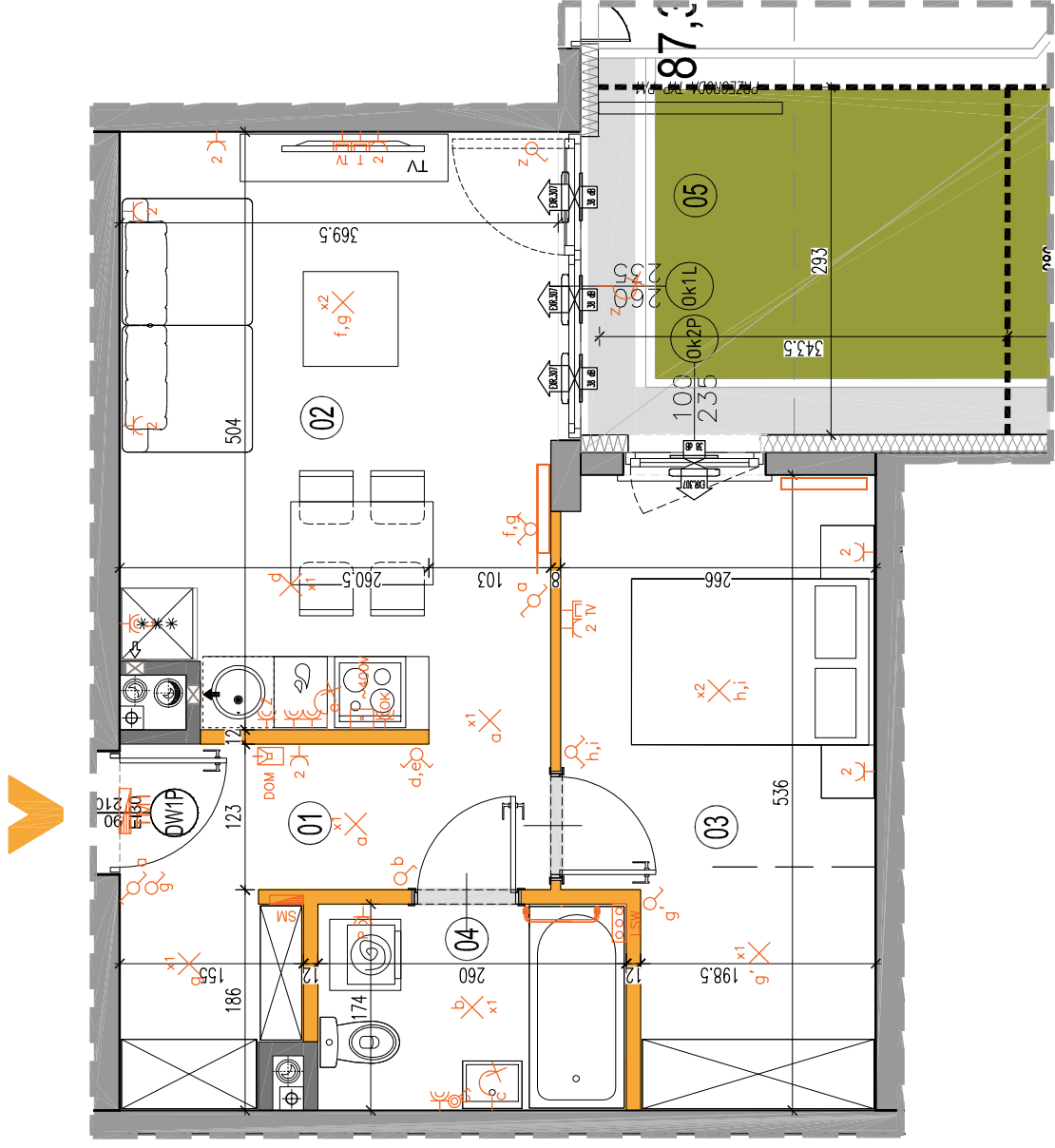
LOKAL NR D.01 SKŁADA SIĘ Z DWÓCH IZB, PRZEDPOKOJU, ŁAZIENKI



MAZOVIA DEVELOPMENT Sp. z o. o. Sp. K.
ul. Kościuszki 43, 05-270 Marki
www.mazoviadevelopment.pl



A3 Creative Design Sp. J.
03-1114 Warszawa, ul. Krokw 28/14
tel.: +48 503 022 960, 698 623 373 e-mail: info@a3cd.pl

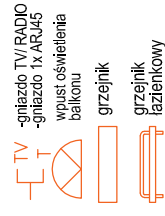
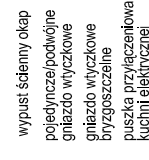
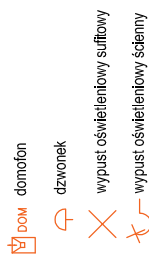
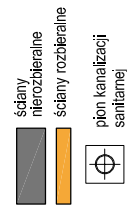


LEGENDA OPISU OKNA: *

Sm - szerokość w świetle muru
Hm - wysokość w świetle muru



* Szerokości i wysokości okien mogą ulec nieznacznym zmianom, w zależności od technologii okien.



Wysokość instalowania osprzętu elektrycznego:
a) wyłączniki na wys. 1,2m
b) gniazda wtykowe w kuchniach: 1,2m
- dla kodów/przekł na wys. 1,2m
- dla zmywarki na wys. 0,6m
- dla instalacji wyřagowej 2,20m; kłniet 1,80m
c) gniazda wtykowe w łazienkach na wys. 1,2m
d) w pokojach: korytarzach na wys. 0,2m
e) tablica mieszkalniowa na wys. 1,80m; tablica multimedialna z gniazdem na wys. 0,3m

KARTA KATALOGOWA JEST ZAŁĄCZNIKIEM DO UMOWY.
Powierzchnia liczona wg normy PN-HSO 9836:1997 w stanie wykończonym.
Suma powierzchni wszystkich pomieszczeń = powierzchnia użytkowa lokalu.
Wymiary podane są w stanie surowym. Wymiary i powierzchnie mogą ulec nieznacznym zmianom. Instalacje oraz urządzenia elektryczne, sanitarne i drzwi wewnętrzne nie stanowią wyposażenia lokalu. Przewidziano przyłącza elektryczne i sanitarne do instalacji ogólnobudowlanych. Płaskie poziome posadzki wykonuje się z betonu, dla pozostałych posadzki wykonuje się z ceramiki. Zabrania się ingerencji w elementy rusznie budynku oraz szachty instalacyjne.