

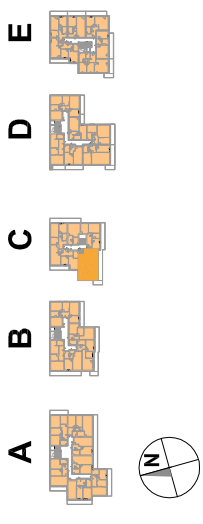
OSIEDLE PROMIENNA IV

+48 512 107 399

www.mazoviadevelopment.pl

PROJEKT PIĘCIU BUDYNKÓW MIESZKALNYCH WIELORODZINNYCH Z GARAZAMI PODZIEMNYMI, PRZY UL. PROMIENNEJ W MARKACH NA DZ. EW. NR 48 I 49 Z OBR. 03-07. JEDNOSTKA EWIDENCYJNA 143402_1. KATEGORIA OBIEKTU XII.

PLAN SYTUACYJNY



III PIĘTRO

MIESZKANIE C.19

budynek nr mieszkania

LICZBA POKOI | POWIERZCHNIA UŻYTKOWA | WYSOKOŚĆ (w stanie deweloperskim) | 2,70

3 | **65,35 m²**

WYKAZ POWIERZCHNI POMIESZCZEŃ

1. PRZEDPOKÓJ 8,45 m²
2. SALON 18,04 m²
3. KUCHNIA 7,61 m²
4. SYPIALNIA 9,15 m²
5. SYPIALNIA 13,34 m²
6. ŁAZIENKA 5,18 m²
7. GARDEROBA 3,58 m²
8. BALKON 22,64 m²

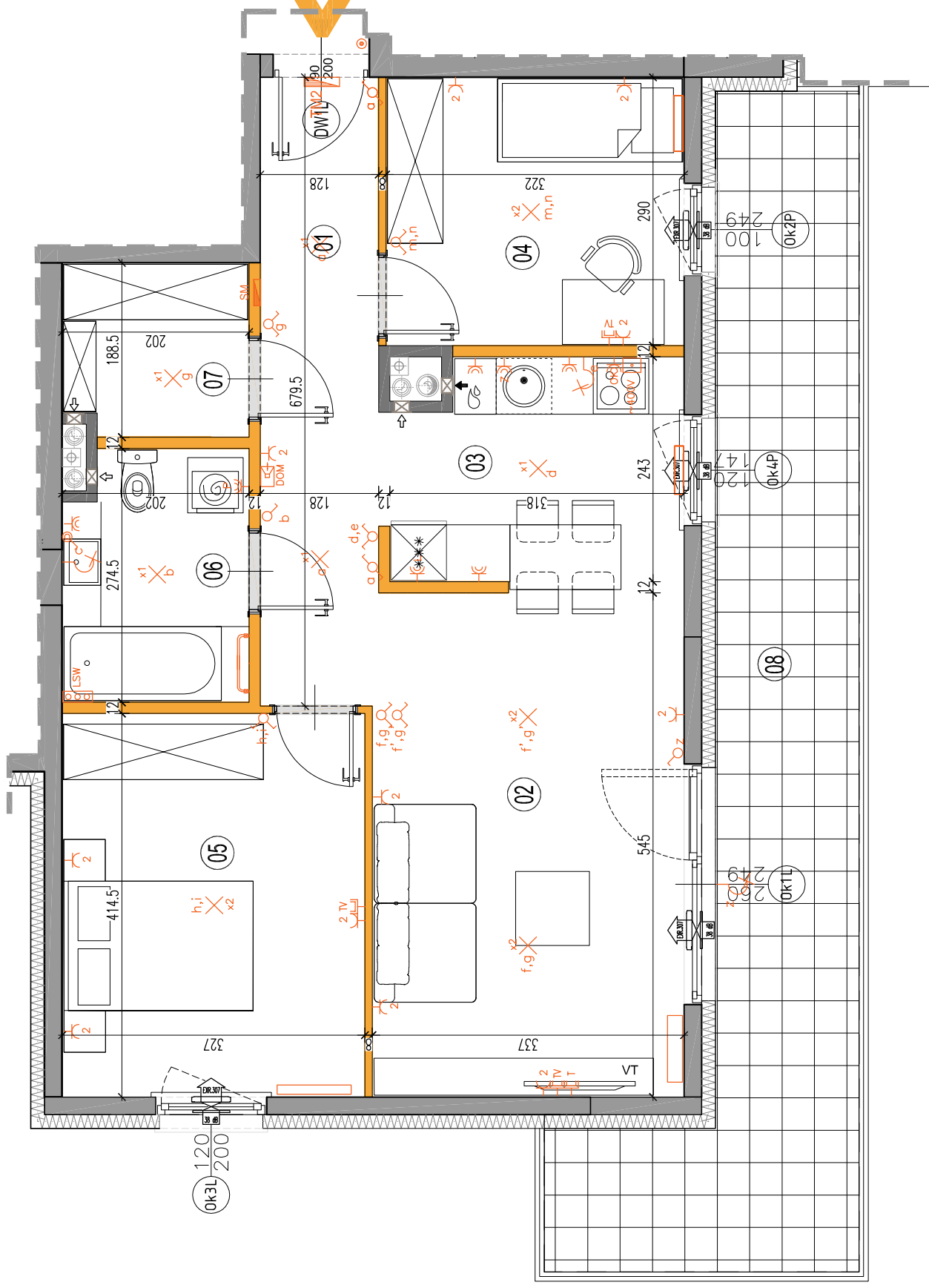
LOKAL NR C.19 SKŁADA SIĘ Z CZTERECH IZBY, PRZEDPOKOJU, ŁAZIENKI I GARDEROBY



MAZOVIA DEVELOPMENT Sp. z o. o. Sp. K.
ul. Kościuszki 43, 05-270 Marki
www.mazoviadevelopment.pl



A3 Creative Design Sp. J.
03-1114 Warszawa, ul. Krokw 28/14
tel.: +48 503 022 960, 698 623 373 e-mail: info@a3cd.pl



LEGENDA OPISU OKNA: *
Sm - szerokość w świetle muru
Hm - wysokość w świetle muru

KARTA KATALOGOWA JEST ZAŁĄCZNIKIEM DO UMOWY.
Powierzchnia liczona wg normy PN-HSO 9836:1997 w stanie wykończonym. Suma powierzchni wszystkich pomieszczeń = powierzchnia użytkowa lokalu. Wymiary podane są w stanie surowym. Wymiary i powierzchnie mogą ulec nieznaczny zmianom. Instalacje oraz urządzenia elektryczne, sanitarne i drzwi wewnętrzne nie stanowią wyposażenia lokalu. Przewidziano przyłącza i instalacje sanitarne i elektryczne. Instalacje i urządzenia elektryczne, sanitarne i drzwi wewnętrzne stanowią wyposażenie lokalu. Powierzchnia użytkowa pomieszczeń nie obejmuje powierzchni balkonów, schodów, klatki schodowej, garaży, miejsc parkingowych, miejsc na rowery, miejsc na sprzęt sportowy, miejsc na sprzęt rekreacyjny, miejsc na sprzęt ogólnospółdzielczy, miejsc na sprzęt ogólnobudynkowy, miejsc na sprzęt ogólnokomunalny, miejsc na sprzęt ogólnomiejscowy, miejsc na sprzęt ogólnopowiatowy, miejsc na sprzęt ogólnokrajowy, miejsc na sprzęt ogólnouniwersytecki, miejsc na sprzęt ogólnopolski, miejsc na sprzęt ogólnoeuropejski, miejsc na sprzęt ogólny. Zabrania się ingerencji w elementy rusznic budynku oraz szachty instalacyjne.

Wysokość instalowania osprzętu elektrycznego:
a) wyłączniki na wys. 1,2m
b) gniazda wtykowe w kuchniach: - dla kodów 1x ARJ45 na wys. 1,2m - dla kodów 1x ARJ45 na wys. 1,2m - dla zmywarki na wys. 0,6m - dla instalacji wygłuszeniowej 2,20m, kinalet 1,80m
c) gniazda wtykowe w łazienkach na wys. 1,2m
d) w pokojach i korytarzach na wys. 0,2m
e) tablica mieszkaniowa na wys. 1,80m, tablica multimedialna z gniazdem na wys. 0,3m

Wypust ściany okap pojedynczy/podwójny gniazdo wtyczkowe bryzgoszczelne puszką przyłączeniową kuchni elektrycznej

gniazdo TV/RADIO -gniazdo 1x ARJ45 wypust oświetlenia balkoniu grzejnik grzejnik łazienkowy

wypust ściany okap pojedynczy/podwójny gniazdo wtyczkowe bryzgoszczelne puszką przyłączeniową kuchni elektrycznej

łącznik oświetleniowy 1-biegunowy łącznik oświetleniowy 2-biegunowy łącznik schodowy łącznik bryzgoszczelny

pión wentylacyjny- kuchnia / łazienka pión wentylacyjny- okap kuchenny tablica elektryczna tablica teletechniczna

ściany nierozdzielalne ściany rozdzielalne pión kanalizacji sanitarnej

Wysokość instalowania osprzętu elektrycznego:
a) wyłączniki na wys. 1,2m
b) gniazda wtykowe w kuchniach: - dla kodów 1x ARJ45 na wys. 1,2m - dla zmywarki na wys. 0,6m - dla instalacji wygłuszeniowej 2,20m, kinalet 1,80m
c) gniazda wtykowe w łazienkach na wys. 1,2m
d) w pokojach i korytarzach na wys. 0,2m
e) tablica mieszkaniowa na wys. 1,80m, tablica multimedialna z gniazdem na wys. 0,3m

