

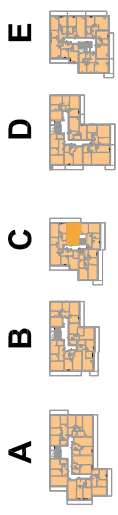
OSIEDLE PROMIENNA IV

+48 512 107 399

www.mazoviadevelopment.pl

PROJEKT PIĘCIU BUDYNKÓW MIESZKALNYCH WIELORODZINNYCH Z GARAZAMI PODZIEMNYMI, PRZY UL. PROMIENNEJ W MARKACH NA DZ. EW. NR 48 I 49 Z OBR. 03-07. JEDNOSTKA EWIDENCYJNA 143402_1. KATEGORIA OBIEKTU XII.

PLAN SYTUACYJNY



III PIĘTRO

MIESZKANIE C.17

budynek

LICZBA POKOI | POWIERZCHNIA UŻYTKOWA | WYSOKOŚĆ (w stanie deweloperskim) | 2,70

1 | 29,99 m²

WYKAZ POWIERZCHNI POMIESZCZEŃ

1. PRZEDPOKÓJ 5,78 m²
2. SALON + AN. KUCHENNY 19,71 m²
5. ŁAZIENKA 3 m²
4. BALKON 7,78 m²

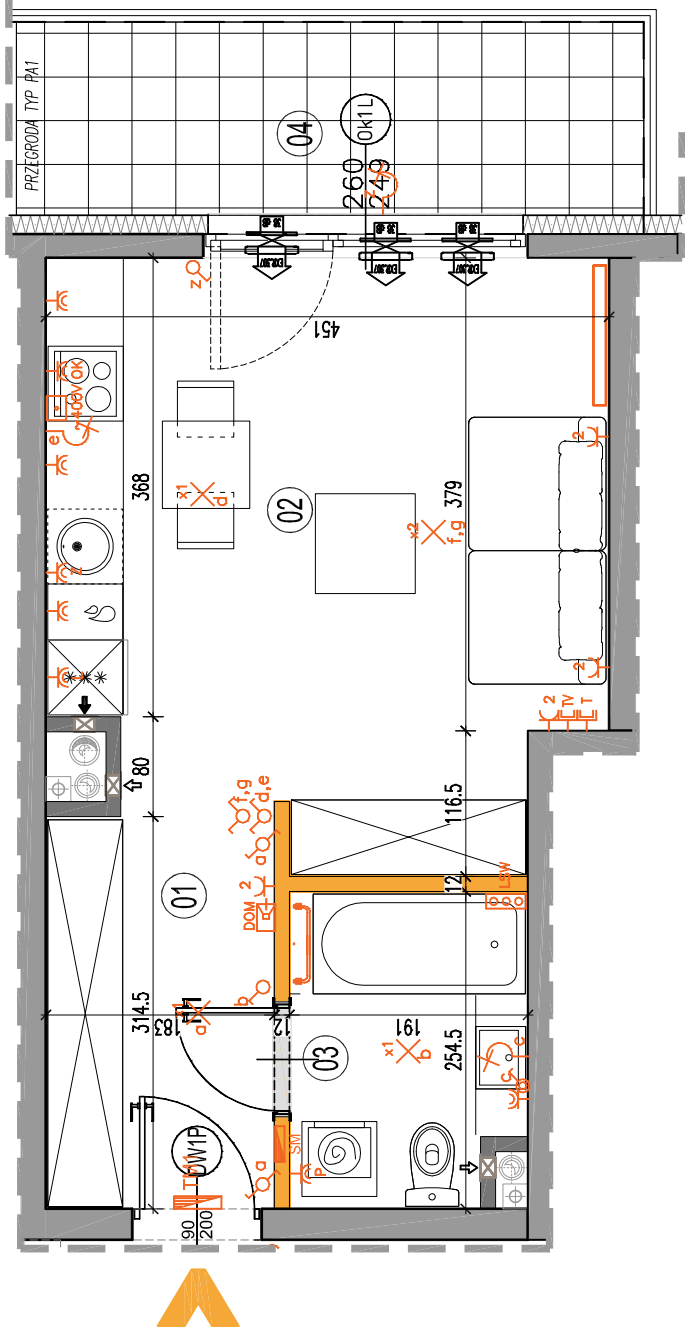
LOKAL NR C.17 SKŁADA SIĘ Z JEDNEJ IZBY, PRZEDPOKOJU, ŁAZIENKI



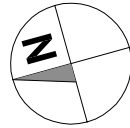
MAZOVIA DEVELOPMENT Sp. z o. o. Sp. K.
ul. Kościuszki 43, 05-270 Marki
www.mazoviadevelopment.pl



A3 Creative Design Sp. J.
03-1114 Warszawa, ul. Krokw 28/14
tel.: +48 503 022 960, 698 623 373 e-mail: info@a3cd.pl



LEGENDA OPISU OKNA: *
Sm - szerokość w świetle muru
Hm - wysokość w świetle muru



- ściany nierozbieralne
 - ściany rozbieralne
 - pion wentylacyjny - kuchnia / łazienka
 - pion wentylacyjny - okap kuchenny
 - tablica elektryczna
 - tablica teletechniczna
 - łącznik oświetleniowy 1-biegunowy
 - łącznik oświetleniowy 2-biegunowy
 - łącznik schodowy
 - łącznik trygospuszczalny
 - domofon
 - dzwonek
 - wypust oświetleniowy sufitowy
 - wypust oświetleniowy ścienny
 - wypust ścienny okap
 - pojedyncze/podwójne gniazdo wtyczkowe
 - gniazdo wtyczkowe przysposzczone
 - puszka przyłączonowa kuchni elektrycznej
 - gniazdo TV/RADIO
 - gniazdo Tx ARJ45
 - wypust oświetlenia balkon
 - grzejnik
 - grzejnik łazienkowy
- Wysokość instalowania osprzętu elektrycznego:
a) wyłączniki na wys. 1,2m
b) gniazda wtykowe w kuchniach: - dla kuchenek na wys. 1,2m - dla lodowideł na wys. 1,2m - dla zmywarki na wys. 0,6m
c) dla instalacji wyřagowej 2,20m, kinalet 1,80m
d) gniazda wtykowe w łazienkach na wys. 1,2m d) w pokojach i korytarzach na wys. 0,2m
e) tablica mieszkaniowa na wys. 1,80m, tablica multimedialna z gniazdem na wys. 0,3m
- * Szerokości i wysokości okien mogą ulec nieznacznym zmianom, w zależności od technologii okien.
- KARTA KATALOGOWA JEST ZAŁĄCZNIKIEM DO UMOWY.**
Powierzchnia liczona wg normy PN-HSO 9836:1997 w stanie wykończonym. Suma powierzchni wszystkich pomieszczeń = powierzchnia użytkowa lokalu. Wymiary podane są w stanie surowym. Wymiary i powierzchnie mogą ulec nieznacznym zmianom. Instalacje oraz urządzenia elektryczne, sanitarne i drzwi wewnętrzne nie stanowią wyposażenia lokalu. Przedstawiono przykładowe rozmieszczenie osprzętu sanitarnego i elektrycznego. Rozkład pomieszczeń i wyposażenia może ulec zmianom. Wykazy pomieszczeń i powierzchni są poglądowe i nie stanowią podstawy do wykonania prac. Zabrania się ingerencji w elementy rusznic budynku oraz szachty instalacyjne.