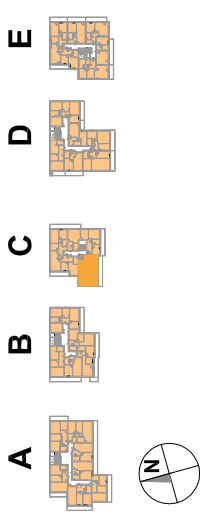


OSIEDLE PROMIENNA IV

+48 512 107 399
www.mazoviadevelopment.pl

PROJEKT PIĘCIU BUDYNKÓW MIESZKALNYCH WIELORODZINNYCH Z GARAZAMI PODZIEMNYMI, PRZY UL. PROMIENNEJ W MARKACH NA DZ. EW. NR 48 I 49 Z OBR. 03-07. JEDNOSTKA EWIDENCYJNA 143402_1. KATEGORIA OBIEKTU XII.

PLAN SYTUACYJNY



II PIĘTRO

MIESZKANIE C.14
budynek nr mieszkalnia

LICZBA POKOI | POWIERZCHNIA UŻYTKOWA | WYSOKOŚĆ (w stanie deweloperskim)
3 | **65,35 m²** | 2,70

WYKAZ POWIERZCHNI POMIESZCZEŃ

1. PRZEDPOKÓJ 8,45 m²
2. SALON 18,04 m²
3. KUCHNIA 7,61 m²
4. SYPIALNIA 9,15 m²
5. SYPIALNIA 13,34 m²
6. ŁAZIENKA 5,18 m²
7. GARDEROBA 3,58 m²
8. BALKON 17,22 m²

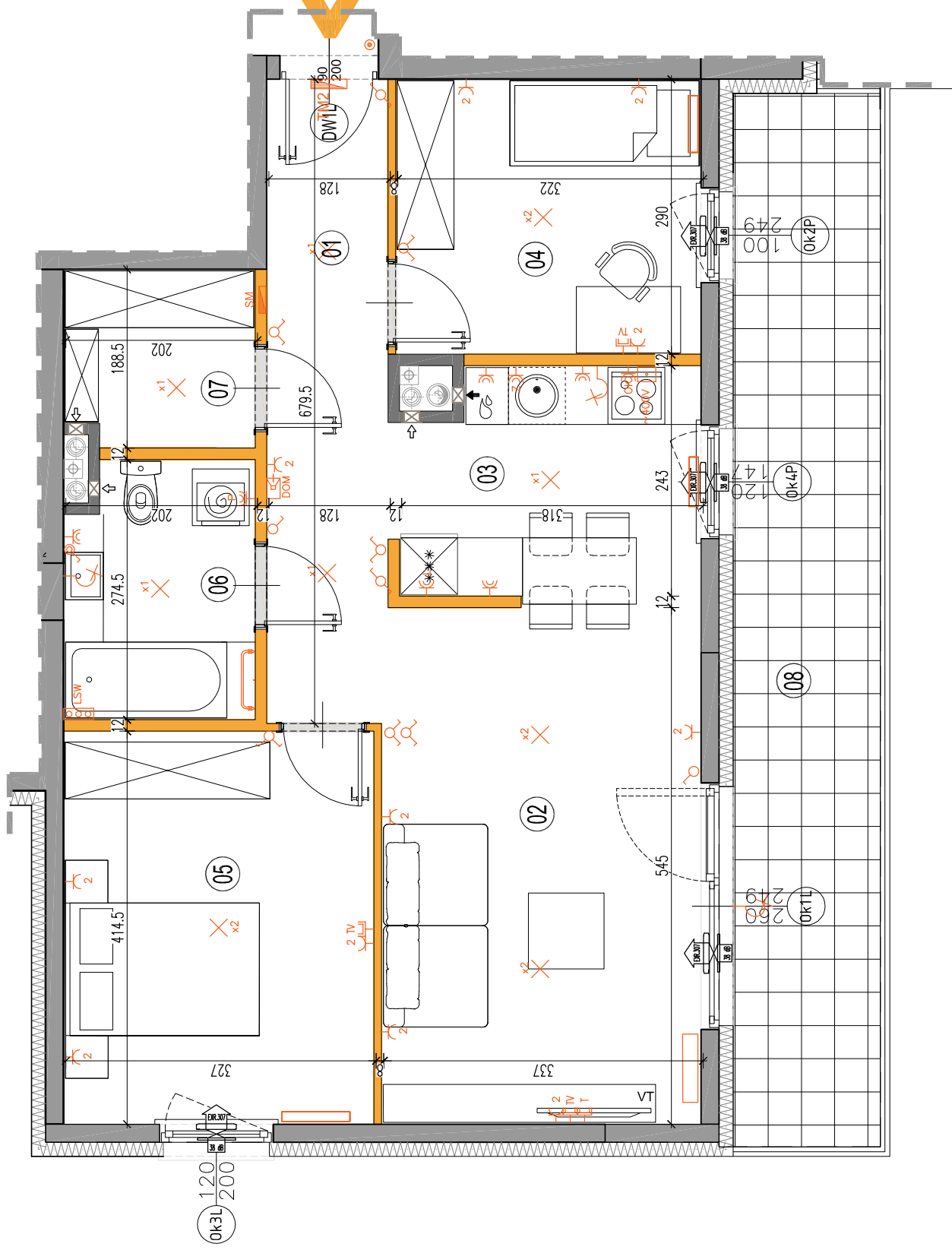
LOKAL NR C.14 SKŁADA SIĘ Z CZTERECH IZBY, PRZEDPOKOJU, ŁAZIENKI I GARDEROBY



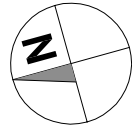
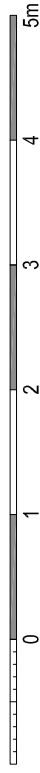
MAZOVIA DEVELOPMENT Sp. z o. o. Sp. K.
ul. Kościuszki 43, 05-270 Marki
www.mazoviadevelopment.pl



A3 Creative Design Sp. J.
03-1114 Warszawa, ul. Krokw 28/14
tel.: +48 503 022 960, 698 623 373 e-mail: info@a3cd.pl



LEGENDA OPISU OKNA: *
Sm - szerokość w świetle muru
Hm - wysokość w świetle muru



KARTA KATALOGOWA JEST ZAŁĄCZNIKIEM DO UMOWY.
Powierzchnia liczona wg normy PN-HSO 9836:1997 w stanie wykończonym. Suma powierzchni wszystkich pomieszczeń = powierzchnia użytkowa lokalu. Wymiary podane są w stanie surowym. Wymiary i powierzchnie mogą ulec nieznaczny zmianom. Instalacje oraz urządzenia elektryczne, sanitarne i drzwi wewnętrzne nie stanowią wyposażenia lokalu. Przewidziano przyłącza i instalacje sanitarne i elektryczne. Wykazano miejsca podłączenia poszczególnych urządzeń. Wykazano miejsca podłączenia urządzeń. Zabrania się ingerencji w elementy ruszne budynku oraz szachty instalacyjne.

Wysokość instalowania osprzętu elektrycznego:
a) wyłączniki na wys. 1,2m
b) gniazda wtykowe w kuchniach: - dla kuchni na wys. 1,2m
- dla łazienek na wys. 0,6m
- dla zmywarki na wys. 0,6m
c) dla instalacji wyřagowej 2,20m; kłmierz 1,80m
d) gniazda wtykowe w łazienkach na wys. 1,2m
e) tablica mieszkaniowa na wys. 1,80m; tablica multimedialna z gniazdem na wys. 0,3m

Wysokość instalowania osprzętu elektrycznego:
a) wyłączniki na wys. 1,2m
b) gniazda wtykowe w kuchniach: - dla kuchni na wys. 1,2m
- dla łazienek na wys. 0,6m
- dla zmywarki na wys. 0,6m
c) dla instalacji wyřagowej 2,20m; kłmierz 1,80m
d) gniazda wtykowe w łazienkach na wys. 1,2m
e) tablica mieszkaniowa na wys. 1,80m; tablica multimedialna z gniazdem na wys. 0,3m

wypust ściany okap
pojedyncze/podwójne
gniazdo wtyczkowe
gniazdo wtyczkowe
bryzgoszczelne
puszka przyłączonowa
kuchni elektrycznej

łącznik oświetleniowy 1-biegunowy
łącznik oświetleniowy 2-biegunowy
łącznik schodowy
łącznik bryzgoszczelny

domofon
dzwonek
wypust oświetleniowy sufitowy
wypust oświetleniowy ścienny

gniazdo TV/RADIO
gniazdo 1x ARJ45
wypust oświetlenia balkoniu
grzejnik
grzejnik
łazienkowy

ściany nierozbieralne
ściany rozbieralne
pion kanalizacji sanitarnej

ściany nierozbieralne
ściany rozbieralne
pion kanalizacji sanitarnej

ściany nierozbieralne
ściany rozbieralne
pion kanalizacji sanitarnej

ściany nierozbieralne
ściany rozbieralne
pion kanalizacji sanitarnej

ściany nierozbieralne
ściany rozbieralne
pion kanalizacji sanitarnej

ściany nierozbieralne
ściany rozbieralne
pion kanalizacji sanitarnej

ściany nierozbieralne
ściany rozbieralne
pion kanalizacji sanitarnej

ściany nierozbieralne
ściany rozbieralne
pion kanalizacji sanitarnej

ściany nierozbieralne
ściany rozbieralne
pion kanalizacji sanitarnej

ściany nierozbieralne
ściany rozbieralne
pion kanalizacji sanitarnej