

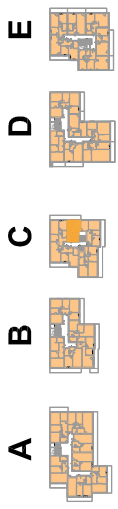
OSIEDLE PROMIENNA IV

+48 512 107 399

www.mazoviadevelopment.pl

PROJEKT PIĘCIU BUDYNKÓW MIESZKALNYCH WIELORODZINNYCH Z GARAZAMI PODZIEMNYMI, PRZY UL. PROMIENNEJ W MARKACH NA DZ. EW. NR 48 I 49 Z OBR. 03-07. JEDNOSTKA EWIDENCYJNA 143402_1. KATEGORIA OBIEKTU XII.

PLAN SYTUACYJNY



II PIĘTRO

MIESZKANIE C.12

budynek nr mieszkania

LICZBA POKOI	POWIERZCHNIA UŻYTKOWA	WYSOKOŚĆ (w stanie deweloperskim)
1	29,99 m²	2,70

WYKAZ POWIERZCHNI POMIESZCZEŃ

1. PRZEDPOKÓJ 5,78 m²
2. SALON + AN. KUCHENNY 19,71 m²
3. ŁAZIENKA 4,50 m²
4. BALKON 7,78 m²

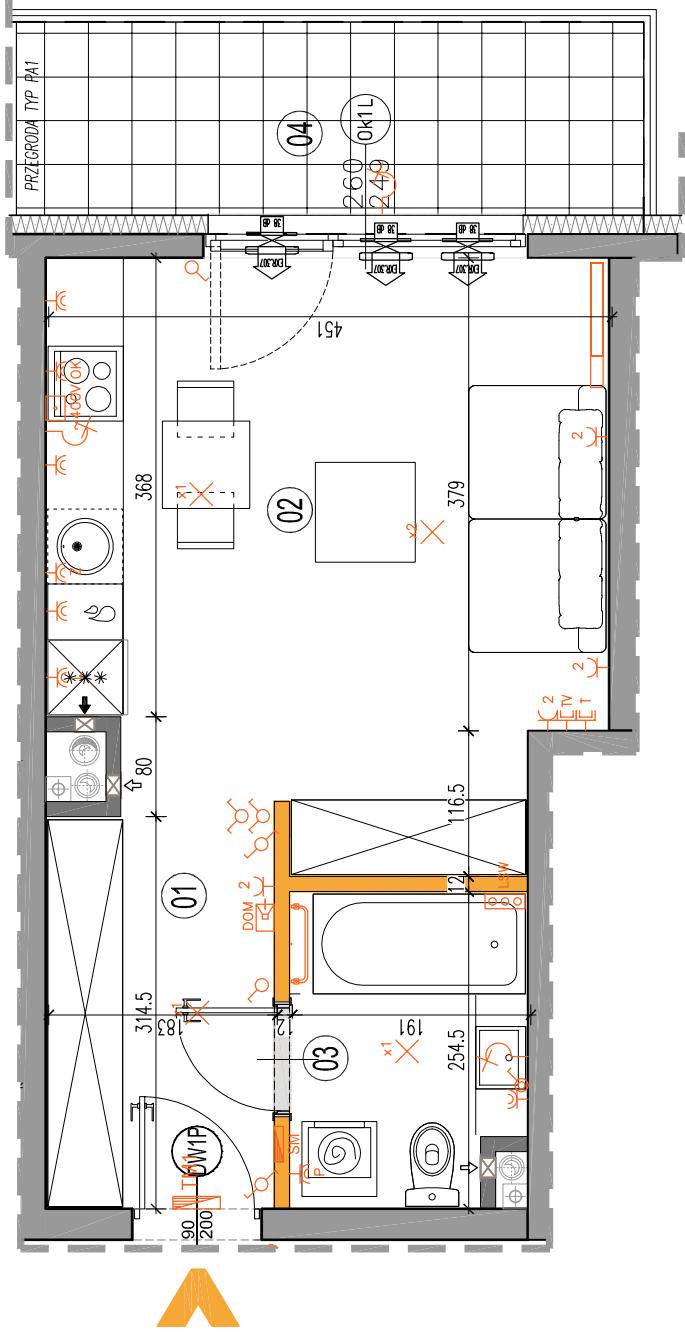
LOKAL NR C.12 SKŁADA SIĘ Z JEDNEJ IZBY, PRZEDPOKOJU, ŁAZIENKI



MAZOVIA DEVELOPMENT Sp. z o. o. Sp. K.
ul. Kościuszki 43, 05-270 Marki
www.mazoviadevelopment.pl



A3 Creative Design Sp. J.
03-1114 Warszawa, ul. Krokw 28/14
tel.: +48 503 022 960, 698 623 373 e-mail: info@a3cd.pl



* Szerokości i wysokości okien mogą ulec nieznacznym zmianom, w zależności od technologii okien.

LEGENDA OPISU OKNA: *
Sm - szerokość w świetle muru
Hm - wysokość w świetle muru

KARTA KATALOGOWA JEST ZAŁĄCZNIKIEM DO UMOWY.
Powierzchnia liczona wg normy PN-HSO 9836:1997 w stanie wykończonym. Suma powierzchni wszystkich pomieszczeń = powierzchnia użytkowa lokalu. Wymiary podane są w stanie surowym. Wymiary i powierzchnie mogą ulec nieznacznym zmianom. Instalacje oraz urządzenia elektryczne, sanitarne i drzwi wewnętrzne nie stanowią wyposażenia lokalu. Przewidziano przyłącza elektryczne i sanitarne do instalacji ogólnobudowlanych. Półka pod pozycje zamieszkałe są w stanie surowym. Wyposażenie lokalu (meble, sprzęt AGD, pozycje) zabraniane są w projekcie. Wyposażenie w elementy, rośnie budynku oraz szachty instalacyjne. Zabrania się ingerencji w elementy, rośnie budynku oraz szachty instalacyjne.

Wysokość instalowania osprzętu elektrycznego:
a) wyłączniki na wys. 1,2m
b) gniazda wtykowe w kuchniach: - dla lodówki na wys. 1,2m - dla kuchenki na wys. 0,6m - dla zmywarki na wys. 0,6m
c) dla instalacji wyřagowej 2,20m, kinalet 1,80m
d) gniazda wtykowe w łazienkach na wys. 1,2m w pokojach i korytarzach na wys. 0,2m
e) tablica mieszkaniowa na wys. 1,80m, tablica multimedialna z gniazdem na wys. 0,3m

Wypust ścienne okap pojedyncze/podwójne gniazdo wtyczkowe gniazdo wtyczkowe bryzgoszczelne puszka przyłączona kuchni elektrycznej

łącznik oświetleniowy 1-biegunowy łącznik oświetleniowy 2-biegunowy łącznik schodowy łącznik bryzgoszczelny

domofon dzwonek wypust oświetleniowy sufitowy wypust oświetleniowy ścienny

pión wentylacyjny-kuchnia / łazienka pión wentylacyjny-okap kuchenny tablica elektryczna tablica teletechniczna

ściany nierozdzielalne ściany rozdzielalne pión kanalizacji sanitarnej

gniazdo TV/RADIO gniazdo Tx ARJ45 wypust oświetlenia balkoniu grzejnik grzejnik łazienkowy

0 1 2 3 4 5m