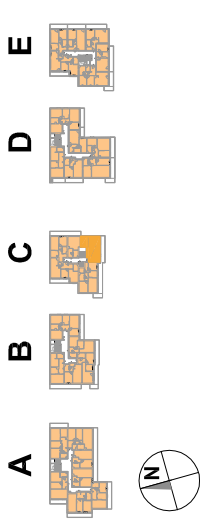


OSIEDLE PROMIENNA IV

+48 512 107 399
www.mazoviadevelopment.pl

PROJEKT PIĘCIU BUDYNKÓW MIESZKALNYCH WIELORODZINNYCH Z
GARAZAMI PODZIEMNYMI, PRZY UL. PROMIENNEJ W MARKACH NA
DZ. EW. NR 48 I 49 Z OBR. 03-07. JEDNOSTKA EWIDENCYJNA 143402_1.
KATEGORIA OBIEKTU XII.

PLAN SYTUACYJNY



I PIĘTRO

MIESZKANIE C.08
budynek nr mieszkania

LICZBA POKOI | POWIERZCHNIA UŻYTKOWA | WYSOKOŚĆ
(w stanie deweloperskim) | 2,70

2 | **48,27 m²**

WYKAZ POWIERZCHNI POMIESZCZEŃ

1. PRZEDPOKÓJ 9,10 m²
2. SALON + AN. KUCHENNY 24,34 m²
3. SYPIALNIA 10,39 m²
4. ŁAZIENKA 4,44 m²
5. BALKON 15,20 m²

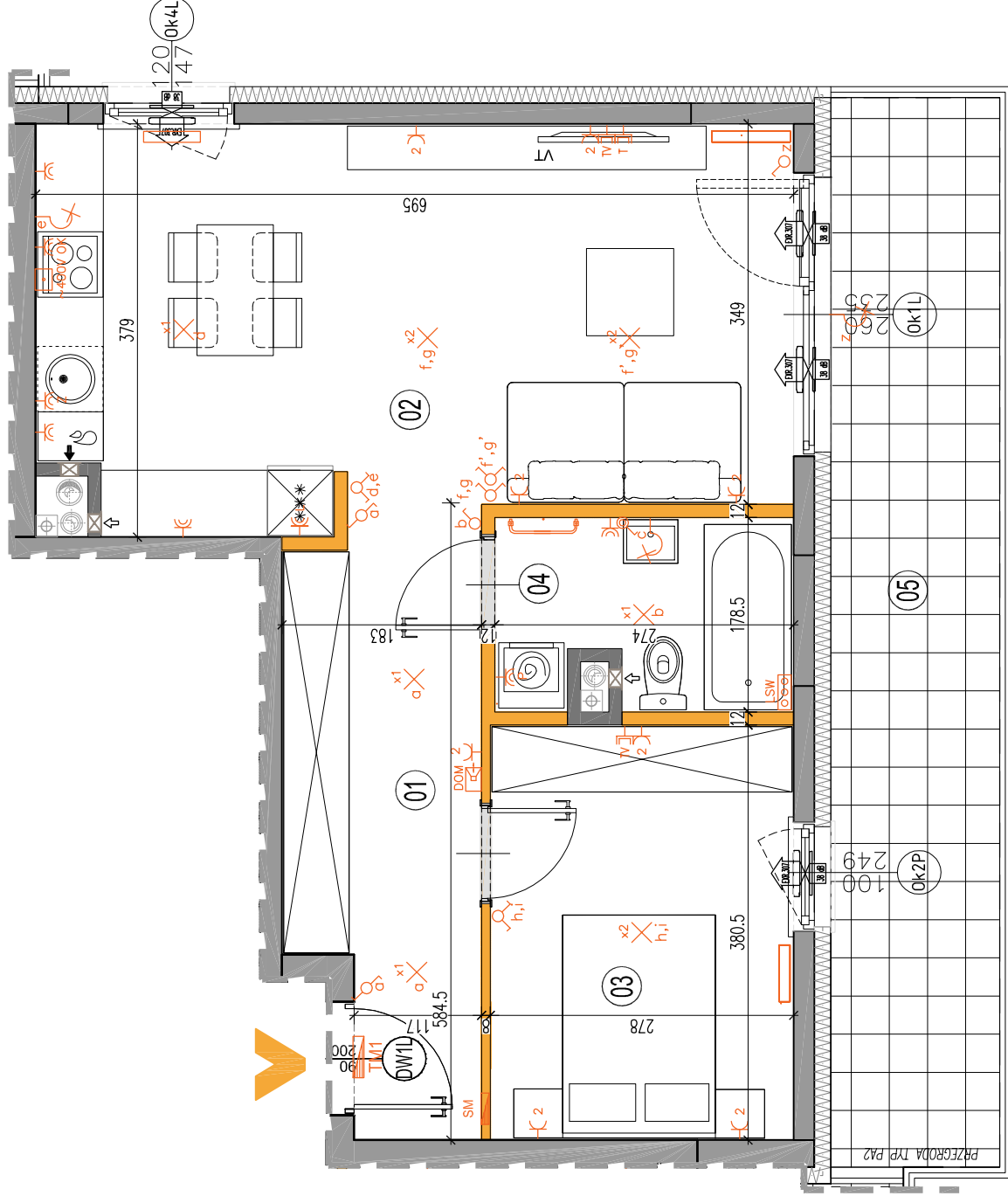
LOKAL NR C.08 SKŁADA SIĘ Z DWÓCH
IZB, PRZEDPOKOJU, ŁAZIENKI



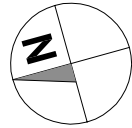
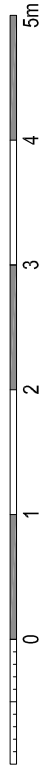
MAZOVIA DEVELOPMENT Sp. z o. o. Sp. K.
ul. Kościuszki 43, 05-270 Marki
www.mazoviadevelopment.pl



A3 Creative Design Sp. J.
03-1114 Warszawa, ul. Krokw 28/14
tel.: +48 503 022 960, 698 623 373 e-mail: info@a3cd.pl



LEGENDA OPISU OKNA: *
Sm - szerokość w świetle muru
Hm - wysokość w świetle muru



KARTA KATALOGOWA JEST ZAŁĄCZNIKIEM DO UMOWY.
Powierzchnia liczona wg normy PN-HSO 9836:1997 w stanie wykończonym.
Suma powierzchni wszystkich pomieszczeń = powierzchnia użytkowa lokalu.
Wymiary podane są w stanie surowym. Wymiary i powierzchnie mogą ulec
nieznacznym zmianom. Instalacje oraz urządzenia elektryczne, sanitarne
i drzwi wewnętrzne nie stanowią wyposażenia lokalu. Przedstawiono przy-
bliżone rozmieszczenie sanitarium i sanitarnych urządzeń. Rozkład pomie-
szczenia wykonano w skali 1:20. Wymiary pomieszczeń i lokalu wykonano
posiadając wykaz pomieszczeń i urządzeń. Wymiary pomieszczeń i lokalu
Zabrania się ingerencji w elementy, rośnie budynku oraz szachty instalacyjne.

Wysokość instalowania osprzętu elektrycznego:
a) wyłączniki na wys. 1,2m
b) gniazda wtykowe w kuchniach: 1,2m
- dla kodowójpraki na wys. 1,2m
- dla zmywarki na wys. 0,6m
- dla instalacji wyřągowej 2,20m, kinkiet 1,80m
c) gniazda wtykowe w łazienkach na wys. 1,2m
d) w pokojach i korytarzach na wys. 0,2m
e) tablica mieszkaniowa na wys. 1,80m, tablica
multimedialna z gniazdem na wys. 0,3m

Wypust ściany okap
pojedyncze/podwójne
gniazdo wtyczkowe
gniazdo wtyczkowe
bryzgoszczelne
puszka przyłączonowa
kuchni elektrycznej

łącznik oświetleniowy
1-biegunowy
łącznik oświetleniowy
2-biegunowy
łącznik schodowy
łącznik bryzgoszczelny

domofon
dzwonek
wypust oświetleniowy
sufflowy
wypust oświetleniowy
ścienne

~400V

grzejnik
łazienkowy

gniazdo TV/RADIO
gniazdo 1x ARJ45
wypust oświetlenia
balconu
grzejnik
grzejnik
łazienkowy

ściany nierozbieralne
ściany rozbieralne
pion kanalizacji
sanitarnej

pion wentylacyjny -
kuchnia / łazienka
pion wentylacyjny -
okap kuchenny
tablica elektryczna
tablica teletechniczna

łącznik oświetleniowy
1-biegunowy
łącznik oświetleniowy
2-biegunowy
łącznik schodowy
łącznik bryzgoszczelny

domofon
dzwonek
wypust oświetleniowy
sufflowy
wypust oświetleniowy
ścienne

~400V

grzejnik
łazienkowy

ściany nierozbieralne
ściany rozbieralne
pion kanalizacji
sanitarnej

pion wentylacyjny -
kuchnia / łazienka
pion wentylacyjny -
okap kuchenny
tablica elektryczna
tablica teletechniczna