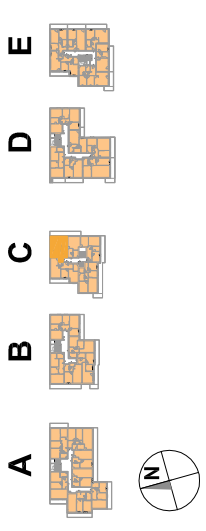


# OSIEDLE PROMIENNA IV

+48 512 107 399  
www.mazoviadevelopment.pl

PROJEKT PIĘCIU BUDYNKÓW MIESZKALNYCH WIELORODZINNYCH Z  
GARAZAMI PODZIEMNYMI, PRZY UL. PROMIENNEJ W MARKACH NA  
DZ. EW. NR 48 I 49 Z OBR. 03-07. JEDNOSTKA EWIDENCYJNA 143402\_1.  
KATEGORIA OBIEKTU XII.

## PLAN SYTUACYJNY



## I PIĘTRO

**MIESZKANIE C.06**  
budynek nr mieszkalnia

LICZBA POKOI | POWIERZCHNIA UŻYTKOWA | WYSOKOŚĆ (w stanie deweloperskim)  
**2** | **45,61 m<sup>2</sup>** | 2,70

## WYKAZ POWIERZCHNI POMIESZCZEŃ

1. PRZEDPOKÓJ 9,32 m<sup>2</sup>
2. SALON 15,01 m<sup>2</sup>
3. KUCHNIA 6,63 m<sup>2</sup>
4. SYPIALNIA 10,46 m<sup>2</sup>
5. ŁAZIENKA 4,19 m<sup>2</sup>
6. BALKON 9,61 m<sup>2</sup>

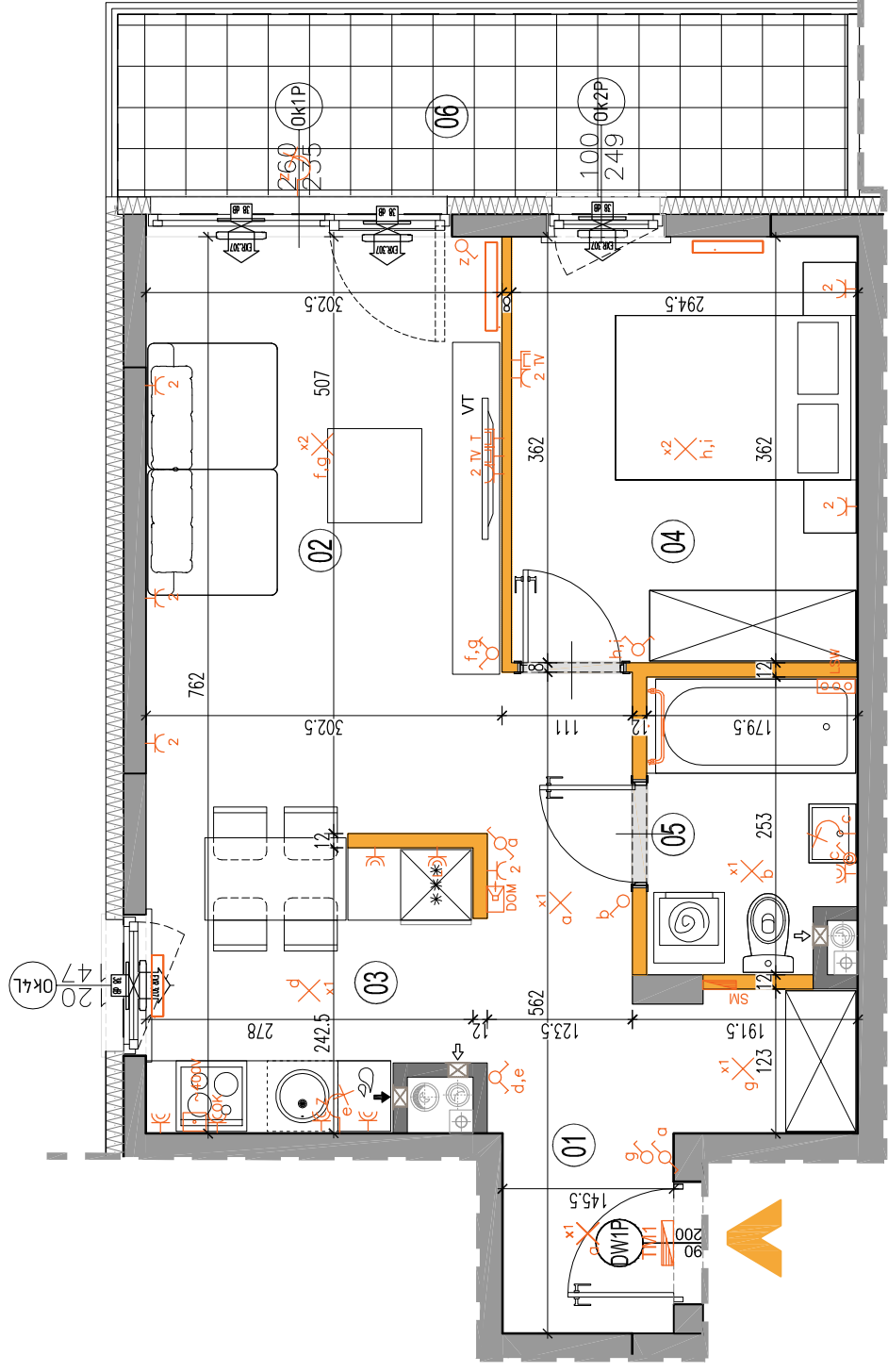
LOKAL NR C.06 SKŁADA SIĘ Z TRZECH  
IZB, PRZEDPOKOJU, ŁAZIENKI



MAZOVIA DEVELOPMENT Sp. z o. o. Sp. K.  
ul. Kościuszki 43, 05-270 Marki  
www.mazoviadevelopment.pl



A3 Creative Design Sp. J.  
03-1114 Warszawa, ul. Krokw 28/14  
tel.: +48 503 022 960, 698 623 373 e-mail: info@a3cd.pl



### LEGENDA OPISU OKNA: \*

Sm - szerokość w świetle muru  
Hm - wysokość w świetle muru



\* Szerokości i wysokości okien mogą ulec  
nieznaczny zmianom, w zależności od  
technologii okien.

- ściany nierozbieralne
- ściany rozbieralne
- pion wentylacyjny - kuchnia / łazienka
- pion wentylacyjny - okap kuchenny
- tablica elektryczna
- tablica teletechniczna
- łącznik oświetleniowy 1-biegunowy
- łącznik oświetleniowy 2-biegunowy
- łącznik schodowy
- łącznik trygłoszczelny
- domofon
- dzwonek
- wypust oświetleniowy sufitowy
- wypust oświetleniowy ścienny
- wypust ściany okap
- pojedyncze/podwójne gniazdo wtyczkowe
- gniazdo wtyczkowe trygłoszczelne
- puszka przyłączona kuchni elektrycznej
- gniazdo TV/RADIO
- gniazdo Tx ARJ45
- wypust oświetlenia balkon
- grzejnik
- grzejnik łazienkowy

Wysokość instalowania osprzętu elektrycznego:  
a) wyłączniki na wys. 1,2m  
b) gniazda wtykowe w kuchniach: - dla kodów/przekł na wys. 1,2m - dla zmywarki na wys. 0,6m  
c) dla instalacji wyřagowej 2,20m, kinalet 1,80m  
d) w pokojach i korytarzach na wys. 1,2m  
e) tablica mieszkaniowa na wys. 1,80m, tablica multimedialna z gniazdem na wys. 0,3m

**KARTA KATALOGOWA JEST ZAŁĄCZNIKIEM DO UMOWY.**  
Powierzchnia liczona wg normy PN-HSO 9836:1997 w stanie wykończonym. Suma powierzchni wszystkich pomieszczeń = powierzchnia użytkowa lokalu. Wymiary podane są w stanie surowym. Wymiary i powierzchnie mogą ulec nieznaczny zmianom. Instalacje oraz urządzenia elektryczne, sanitarne i drzwi wewnętrzne nie stanowią wyposażenia lokalu. Przedstawiono przybliżone rozmieszczenie sanitarnego i sanitarnej instalacji. Rozmiar pomieszczeń i wykończenia są szacunkowe. Wykazy pomieszczeń i powierzchni są szacunkowe. Zabrania się ingerencji w elementy, rosne budynku oraz szachty instalacyjne.