

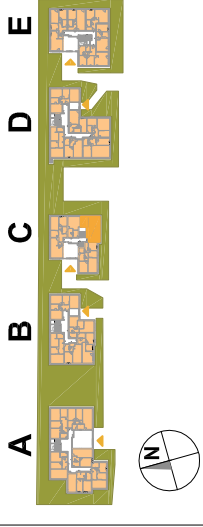
OSIEDLE PROMIENNA IV

+48 512 107 399

www.mazoviadevelopment.pl

PROJEKT PIĘCIU BUDYNKÓW MIESZKALNYCH WIELORODZINNYCH Z GARAZAMI PODZIEMNYMI, PRZY UL. PROMIENNEJ W MARKACH NA DZ. EW. NR 48 I 49 Z OBR. 03-07. JEDNOSTKA EWIDENCYJNA 143402_1. KATEGORIA OBIEKTU XII.

PLAN SYTUACYJNY



PARTER

MIESZKANIE C.03

budynek

LICZBA POKOI	POWIERZCHNIA UŻYTKOWA	WYSOKOŚĆ (w stanie deweloperskim)
2	48,27 m²	2,70

WYKAZ POWIERZCHNI POMIESZCZEN

1. PRZEDPOKÓJ 9,10 m²
2. SALON + AN. KUCHENNY 24,34 m²
3. SYPIALNIA 10,39 m²
4. ŁAZIENKA 4,44 m²
5. OGRÓDEK LOKATORSKI 84,00 m²

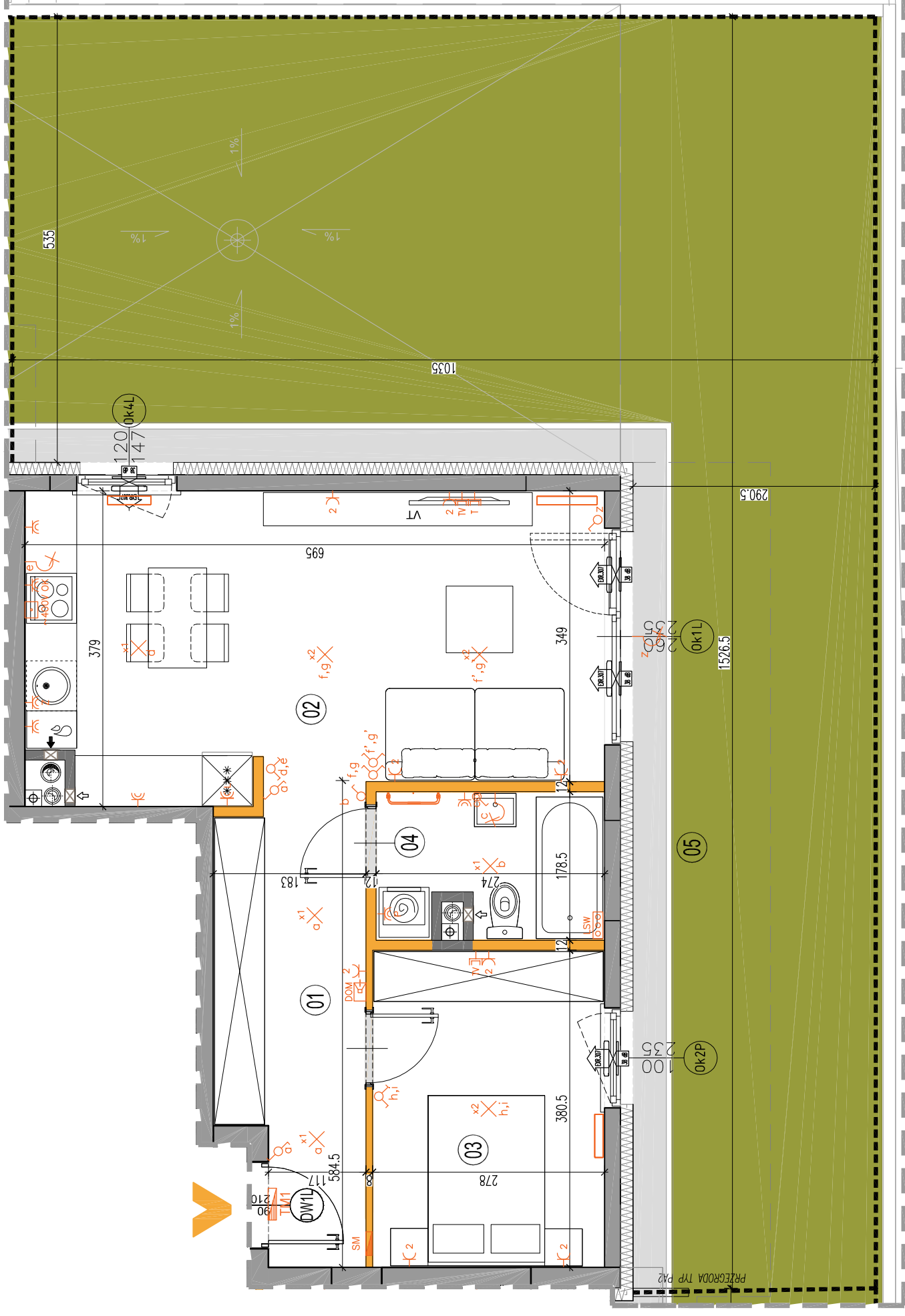
LOKAL NR C.03 SKŁADA SIĘ Z DWÓCH IZB, PRZEDPOKOJU, ŁAZIENKI



MAZOVIA DEVELOPMENT Sp. z o. o. Sp. K.
ul. Kościuszki 43, 05-270 Marki
www.mazoviadevelopment.pl



A3 Creative Design Sp. J.
03-1114 Warszawa, ul. Krokw 28/14
tel.: +48 503 022 960, 698 623 373 e-mail: info@a3cd.pl

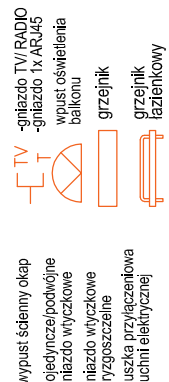
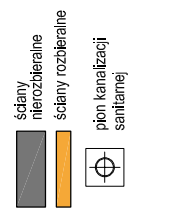


LEGENDA OPISU OKNA:

Sm - szerokość w świetle muru
Hm - wysokość w świetle muru



* Szerokości i wysokości okien mogą ulec nieznacznym zmianom, w zależności od technologii okien.



Wysokość instalowania osprzętu elektrycznego:
a) wyłączniki na wys. 1,2m
b) gniazda wtykowe w kuchniach:
- dla kodowójpraki na wys. 1,2m
- dla zmywarki na wys. 0,6m
c) dla instalacji wyřagowej 2,20m; kłniet 1,80m
d) w pokojach i korytarzach na wys. 0,2m
e) tablica mieszkaniowa na wys. 1,80m; tablica multimedialna z gniazdem na wys. 0,3m

KARTA KATALOGOWA JEST ZAŁĄCZNIKIEM DO UMOWY.
Powierzchnia liczona wg normy PN-HSO 9836:1997 w stanie wykończonym.
Suma powierzchni wszystkich pomieszczeń = powierzchnia użytkowa lokalu.
Wymiary podane są w stanie surowym. Wymiary i powierzchnie mogą ulec nieznacznym zmianom. Instalacje oraz urządzenia elektryczne, sanitarne i drzwi wewnętrzne nie stanowią wyposażenia lokalu. Przedstawiono przybliżone rozmieszczenie elementów instalacji elektrycznej i sanitarnej. Powierzchnie pomieszczeń są szacunkowe. Wymiary i powierzchnie mogą ulec zmianom. Zabrania się ingerencji w elementy ruszne budynku oraz szachty instalacyjne.