

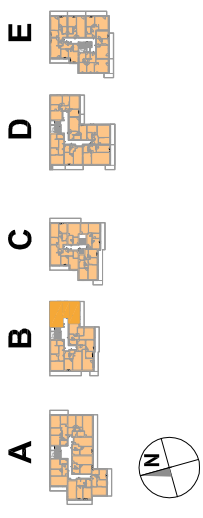
# OSIEDLE PROMIENNA IV

+48 512 107 399

www.mazoviadevelopment.pl

PROJEKT PIĘCIU BUDYNKÓW MIESZKALNYCH WIELORODZINNYCH Z GARAZAMI PODZIEMNYMI, PRZY UL. PROMIENNEJ W MARKACH NA DZ. EW. NR 48 I 49 Z OBR. 03-07. JEDNOSTKA EWIDENCYJNA 143402\_1. KATEGORIA OBIEKTU XII.

## PLAN SYTUACYJNY



## III PIĘTRO

# MIESZKANIE B.20

budynek  
nr mieszkania

LICZBA POKOI	POWIERZCHNIA UŻYTKOWA	WYSOKOŚĆ (w stanie deweloperskim)
<b>4</b>	<b>74,17 m<sup>2</sup></b>	2,70

## WYKAZ POWIERZCHNI POMIESZCZEŃ

1. PRZEDPOKÓJ	5,95 m <sup>2</sup>
2. SALON	16,47 m <sup>2</sup>
3. KUCHNIA	8,32 m <sup>2</sup>
4. SYPIALNIA	13,48 m <sup>2</sup>
5. SYPIALNIA	9,57 m <sup>2</sup>
6. SYPIALNIA	14,71 m <sup>2</sup>
7. ŁAZIENKA	5,67 m <sup>2</sup>
8. BALKON	10,43 m <sup>2</sup>

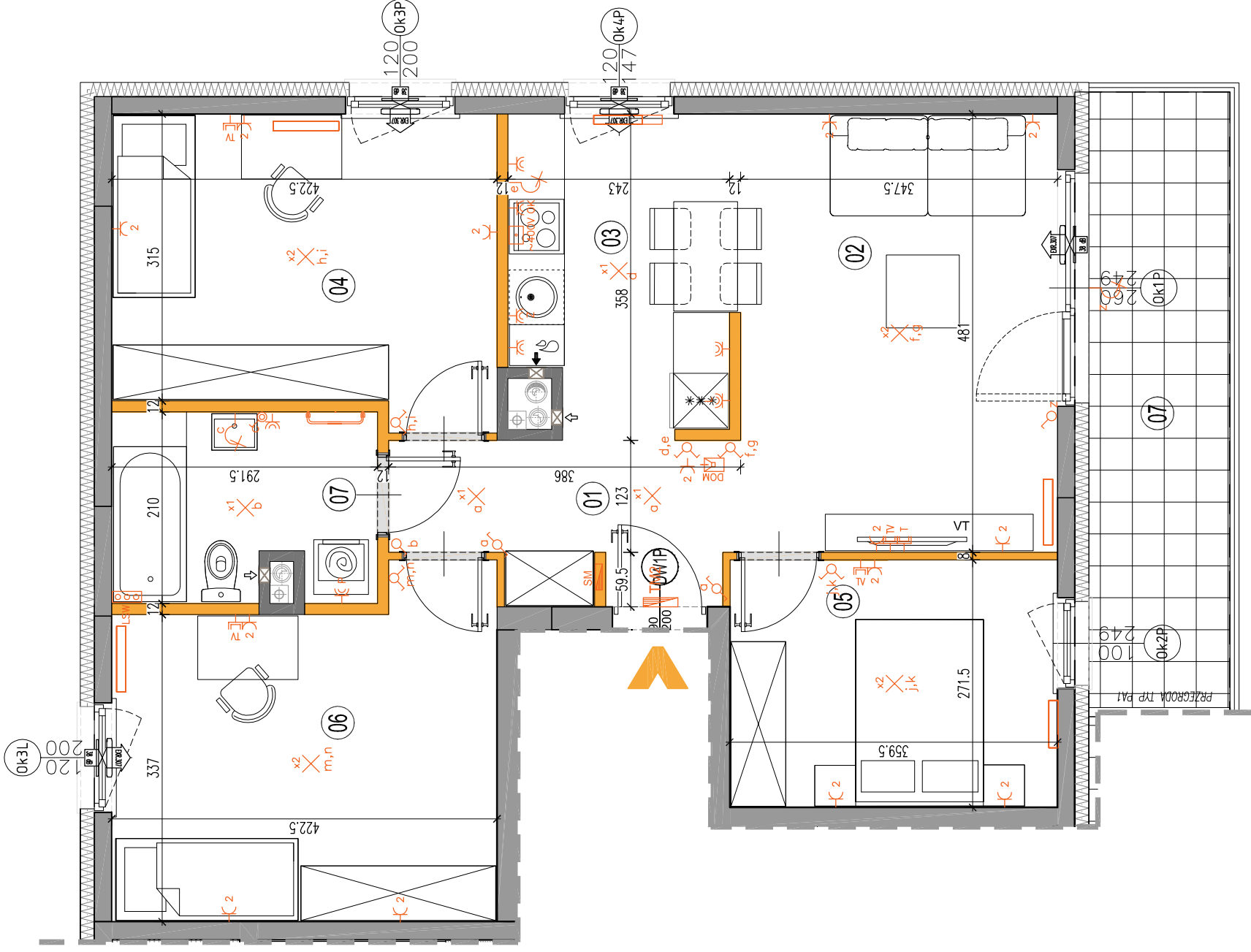
LOKAL NR B.20 SKŁADA SIĘ Z PIĘCIU IZB, PRZEDPOKOJU I ŁAZIENKI



MAZOVIA DEVELOPMENT Sp. z o. o. Sp. K.  
ul. Kościuszki 43, 05-270 Marki  
www.mazoviadevelopment.pl



A3 Creative Design Sp. J.  
03-1114 Warszawa, ul. Krokw 28/14  
tel.: +48 503 022 960, 698 623 373 e-mail: info@a3cd.pl



LEGENDA OPISU OKNA: \*  
Sm - szerokość w świetle muru  
Hm - wysokość w świetle muru

Wysokość instalowania osprzętu elektrycznego:  
a) Wyłączniki na wys. 1,2m  
b) gniazda wyładowcze w kuchniach: - dla kodów/przekr. na wys. 1,2m  
- dla kodów/przekr. na wys. 0,6m  
- dla zmywarki na wys. 0,6m  
c) dla instalacji wyładowczej 2,20m, kłm 1,80m  
d) gniazda wyładowcze w łazienkach na wys. 1,2m  
e) tablica mieszkaniowa na wys. 1,80m, tablica multimedialna z gniazdem na wys. 0,3m

Wypust ściany okap  
pojedyncze/podwójne  
gniazdo wyciskowe  
gniazdo wyciskowe  
brzoźszczelne  
puszka przyłączeniowa  
kuchni elektrycznej

łącznik oświetleniowy 1-biegunowy  
łącznik oświetleniowy 2-biegunowy  
łącznik oświetleniowy 3-biegunowy  
łącznik trójgłoszczelny

pión wentylacyjny-kuchnia / łazienka  
pión wentylacyjny-okap kuchenny  
tablica elektryczna  
tablica teletechniczna

ściany nierozdzielalne  
ściany rozdzielalne  
pión kanalizacji sanitarnej

gniazdo TV/RADIO  
gniazdo Tx ARJ45  
wypust oświetlenia balkon  
grzejnik  
grzejnik łazienkowy

domofon  
dzwonek  
wypust oświetleniowy sufitowy  
wypust oświetleniowy ścienny

Wysokość i szerokość okien mogą być nieznacznie zmienione, w zależności od technologii okien.

**KARTA KATALOGOWA JEST ZAŁĄCZNIKIEM DO UMOWY.**  
Powierzchnia liczona wg normy PN-HSO 9836:1997 w stanie wykończonym.  
Suma powierzchni wszystkich pomieszczeń = powierzchnia użytkowa lokalu.  
Wymiary podane są w stanie surowym. Wymiary i powierzchnie mogą ulec nieznacznej zmianom. Instalacje oraz urządzenia elektryczne, sanitarne i drzwi wewnętrzne nie stanowią wyposażenia lokalu. Przedstawiono przybliżone rozmieszczenie sanitarnych urządzeń. Rozmieszczenie sanitarnych urządzeń może ulec zmianom. Rozmieszczenie sanitarnych urządzeń może ulec zmianom. Zabrania się ingerencji w elementy rusznic budynku oraz szachty instalacyjne.