

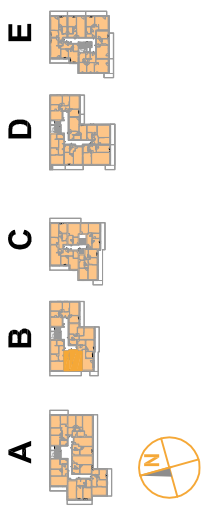
OSIEDLE PROMIENNA IV

+48 512 107 399

www.mazoviadevelopment.pl

PROJEKT PIĘCIU BUDYNKÓW MIESZKALNYCH WIELORODZINNYCH Z GARAZAMI PODZIEMNYMI, PRZY UL. PROMIENNEJ W MARKACH NA DZ. EW. NR 48 I 49 Z OBR. 03-07. JEDNOSTKA EWIDENCYJNA 143402_1. KATEGORIA OBIEKTU XII.

PLAN SYTUACYJNY



III PIĘTRO

MIESZKANIE B.18

budynek
nr mieszkania

LICZBA POKOI	POWIERZCHNIA UŻYTKOWA	WYSOKOŚĆ (w stanie deweloperskim)
2	42,29 m²	2,70

WYKAZ POWIERZCHNI POMIESZCZEŃ

1. PRZEDPOKÓJ 4,39 m²
2. SALON + AN. KUCHENNY 21,49 m²
3. SYPIALNIA 12,06 m²
4. ŁAZIENKA 4,35 m²
5. BALKON 9,55 m²

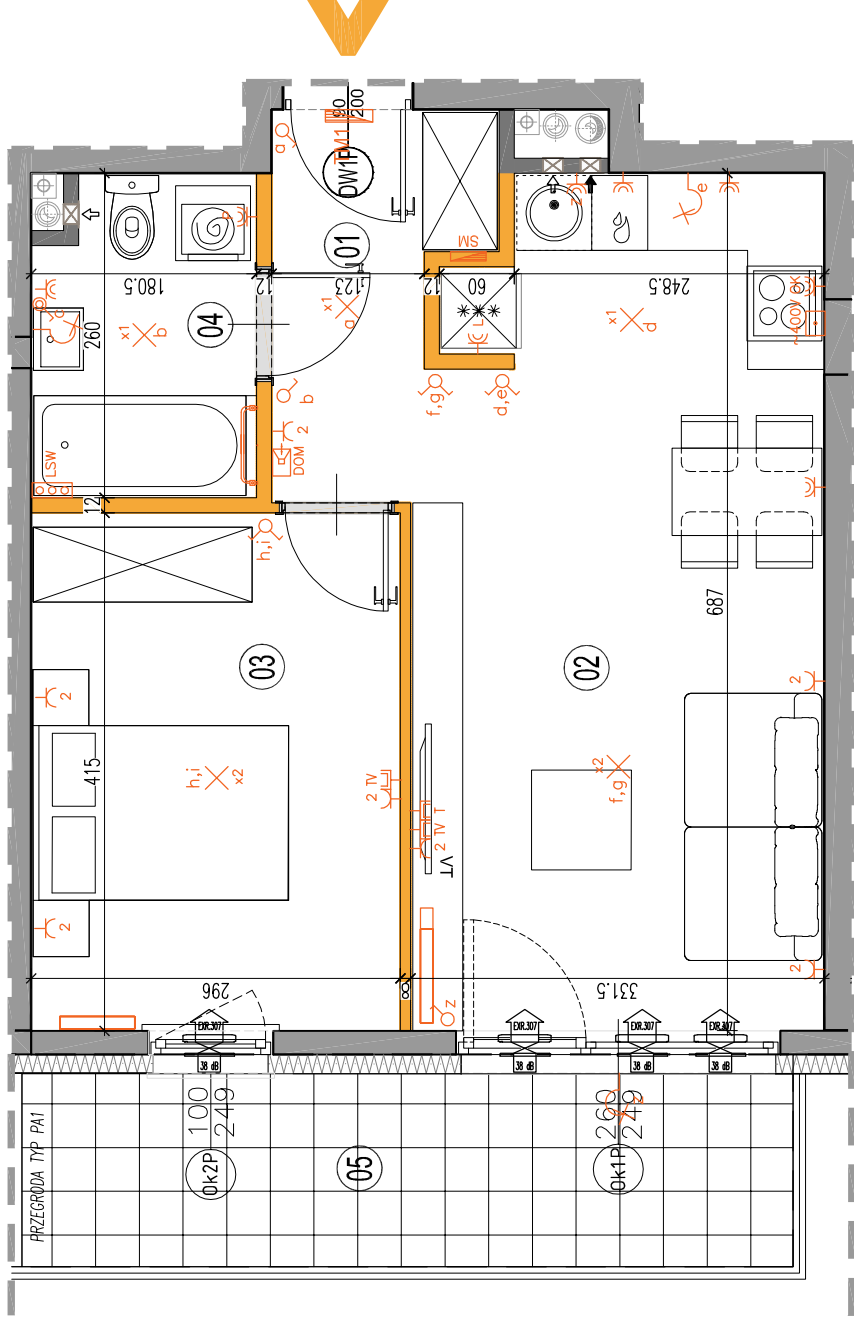
LOKAL NR B.18 SKŁADA SIĘ Z DWÓCH IZB, PRZEDPOKOJU, ŁAZIENKI



MAZOVIA DEVELOPMENT Sp. z o. o. Sp. K.
ul. Kościuszki 43, 05-270 Marki
www.mazoviadevelopment.pl



A3 Creative Design Sp. J.
03-1114 Warszawa, ul. Krokw 28/14
tel.: +48 503 022 960, 698 623 373 e-mail: info@a3cd.pl

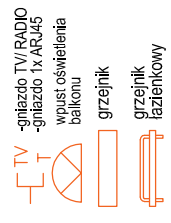


LEGENDA OPISU OKNA: *
Sm - szerokość w świetle muru
Hm - wysokość w świetle muru



KARTA KATALOGOWA JEST ZAŁĄCZNIKIEM DO UMOWY.
Powierzchnia liczona wg normy PN-HSO 9836:1997 w stanie wykończonym.
Suma powierzchni wszystkich pomieszczeń = powierzchnia użytkowa lokalu.
Wymiary podane są w stanie surowym. Wymiary i powierzchnie mogą ulec nieznacznym zmianom. Instalacje oraz urządzenia elektryczne, sanitarne i drzwi wewnętrzne nie stanowią wyposażenia lokalu. Przewidziano przyłącza elektryczne i sanitarne do instalacji ogólnobudowlanych. Płaskie posadzki wykonuje się w sposób tradycyjny. Łazienki i kuchnie 2,0m. Zabrania się ingerencji w elementy rusznic budynku oraz szachty instalacyjne.

Wysokość instalowania osprzętu elektrycznego:
a) wyłączniki na wys. 1,2m
b) gniazda wtykowe w kuchniach: 1,2m
c) dla kuchenek na wys. 1,2m
d) dla zmywarki na wys. 0,6m
e) dla instalacji wygłuszeniowej 2,20m, kinalet 1,80m
f) gniazda wtykowe w łazienkach na wys. 1,2m
g) gniazda wtykowe w sypialniach na wys. 1,2m
d) w pokojach i korytarzach na wys. 0,2m
e) tablica mieszkaniowa na wys. 1,80m, tablica multimedialna z gniazdem na wys. 0,3m



wypust ścienny okap
pojedyncze/podwójne
gniazdo wtyczkowe
gniazdo wtyczkowe
trzygłoszczelne
puszka przyłączeniowa
kuchni elektrycznej



łącznik oświetleniowy 1-biegunowy
łącznik oświetleniowy 2-biegunowy
łącznik schodowy
łącznik trzygłoszczelny

domofon
dzwonek
wypust oświetleniowy sufitowy
wypust oświetleniowy ścienny

piłn wentylacyjny - kuchnia / łazienka
piłn wentylacyjny - okap kuchenny
tablica elektryczna
tablica teletechniczna

ściany nierozdzielalne
ściany rozdzielalne
piłn kanalizacji sanitarnej

