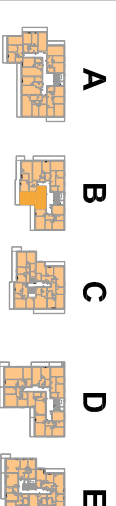


OSIEDLE PROMIENNA IV

+48 512 107 399
www.mazovladevelopment.pl

PROJEKT PIĘCIU BUDYNKÓW MIESZKALNYCH WIELORODZINNYCH Z
GARAZAMI PODZIEMNYMI, PRZY UL. PROMIENNEJ W MARRACH NA
DZ. EW. NR 48/149 Z OBR. 03-07. JEDNOSTKA EVIDENCYJNA 143402_1.
KATEGORIA OBIEKTU XIII.

PLAN SYTUACYJNY



III PIĘTRO

MIESZKANIE

budynek
B.16
nr mieszkania

LICZBA POKOI | POWIERZCHNIA UŻYTKOWA | WYSOKOŚĆ
2 | **47,49 m²** | **2,70**
(wzrost średniobudowlany)

WYKAZ POWIERZCHNI POMIESZCZEŃ

1. PRZEDPOKÓJ	5,50 m ²
2. SALON	17,64 m ²
3. ANEKS KUCHENNY	6,35 m ²
4. SYPIALNIA	12,73 m ²
5. ŁAZIENKA	5,27 m ²
6. BALKON	3,71 m ²
7. BALKON	9,12 m ²

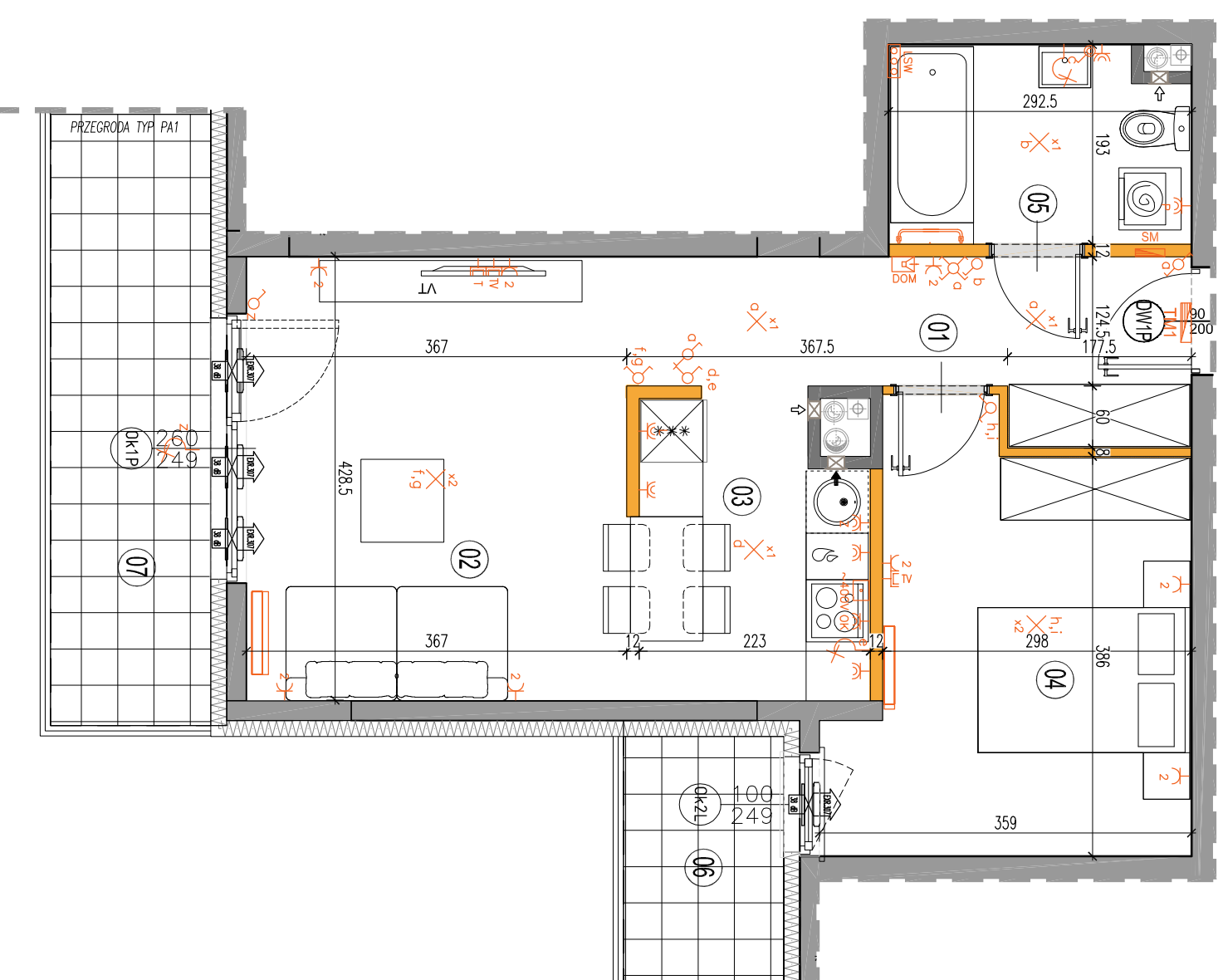
LOKAL NR B.16 SKŁADA SIĘ Z DWÓCH
IZB, PRZEDPOKOJU, ŁAZIENKI



MAZOVIA DEVELOPMENT Sp. z o. o. Sp. K.
ul. Kościuszki 43, 05-270 Marki
www.mazovladevelopment.pl

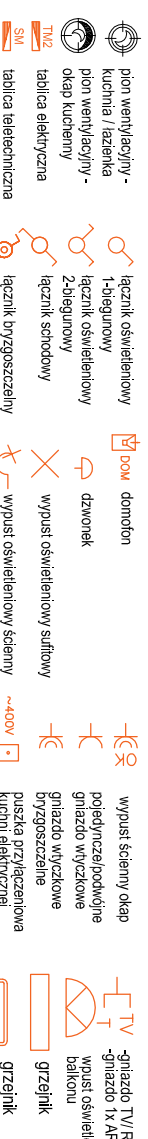


A3 Creative Design Sp. J.
03-1114 Warszawa, ul. Krokwi 28/14
tel.: +48 503 022 960, 698 623 373 e-mail: info@a3cd.pl



LEGENDA OPISU OKNA: *
Sm - szerokość w świetle muru
Hm - wysokość w świetle muru

* Szerokość i wysokość okien mogą ulec
nieznacznym zmianom, w zależności od
technologii okien.



Wysokość instalowania osprzętu elektrycznego:
a) gniazda na wys. 1,2m
b) gniazda wyciskowe w kuchni na wys. 1,2m
c) gniazda wyciskowe w łazience na wys. 1,2m
d) dla zmywarki na wys. 0,6m
e) dla instalacji wentylacji 2,20m, kłaska 1,80m
f) dla instalacji wentylacji 2,20m, kłaska 1,80m
g) dla wentylacji kuchennej 2,20m, kłaska 1,80m
h) dla wentylacji łazienkowej 2,20m, kłaska 1,80m
i) dla wentylacji balkonowej 2,20m, kłaska 1,80m
j) dla wentylacji balkonowej 2,20m, kłaska 1,80m

KARTA KATALOGOWA JEST ZAŁĄCZNIKIEM DO UMOWY.
Powierzchnia liczona wg normy PN-ISO 9836:1997 w stanie wykorzystanym.
Suma powierzchni wszystkich pomieszczeń = powierzchnia użytkowa lokalu.
Wymiary podane są w stanie surowym. Wymiary i powierzchnie mogą ulec
nieznacznym zmianom. Instalacje oraz urządzenia elektryczne, sanitarne
i drzwi wewnętrzne nie stanowią wyposażenia lokalu. Przedstawiono przy-
kładowe rozmieszczenie urządzeń sanitarnych i kuchennych. Produkcja pod-
posłóg nie jest obowiązkowa. Instalacje wentylacyjne i balkonowe nie stanowią
Załącznika do projektu. Wskazano jedynie przykładowe rozmieszczenie i
Załącznika do projektu. Wskazano jedynie przykładowe rozmieszczenie i