

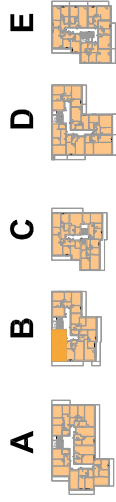
# OSIEDLE PROMIENNA IV

+48 512 107 399

[www.mazoviadevelopment.pl](http://www.mazoviadevelopment.pl)

PROJEKT PIĘCIU BUDYNKÓW MIESZKALNYCH WIELORODZINNYCH Z GARAZAMI PODZIEMNYMI, PRZY UL. PROMIENNEJ W MARKACH NA DZ. EW. NR 48 I 49 Z OBR. 03-07. JEDNOSTKA EWIDENCYJNA 143402\_1. KATEGORIA OBIEKTU XII.

## PLAN SYTUACYJNY



## II PIĘTRO

**MIESZKANIE B.14**  
budynek  
nr mieszkania

LICZBA POKOI | POWIERZCHNIA UŻYTKOWA | WYSOKOŚĆ (w stanie deweloperskim)  
**2** | **50,03 m<sup>2</sup>** | **2,70**

## WYKAZ POWIERZCHNI POMIESZCZEŃ

1. PRZEDPOKÓJ 10,18 m<sup>2</sup>
2. SALON 15,82 m<sup>2</sup>
3. KUCHNIA 6,68 m<sup>2</sup>
4. SYPIALNIA 12,77 m<sup>2</sup>
5. ŁAZIENKA 4,58 m<sup>2</sup>
6. BALKON 7,97 m<sup>2</sup>

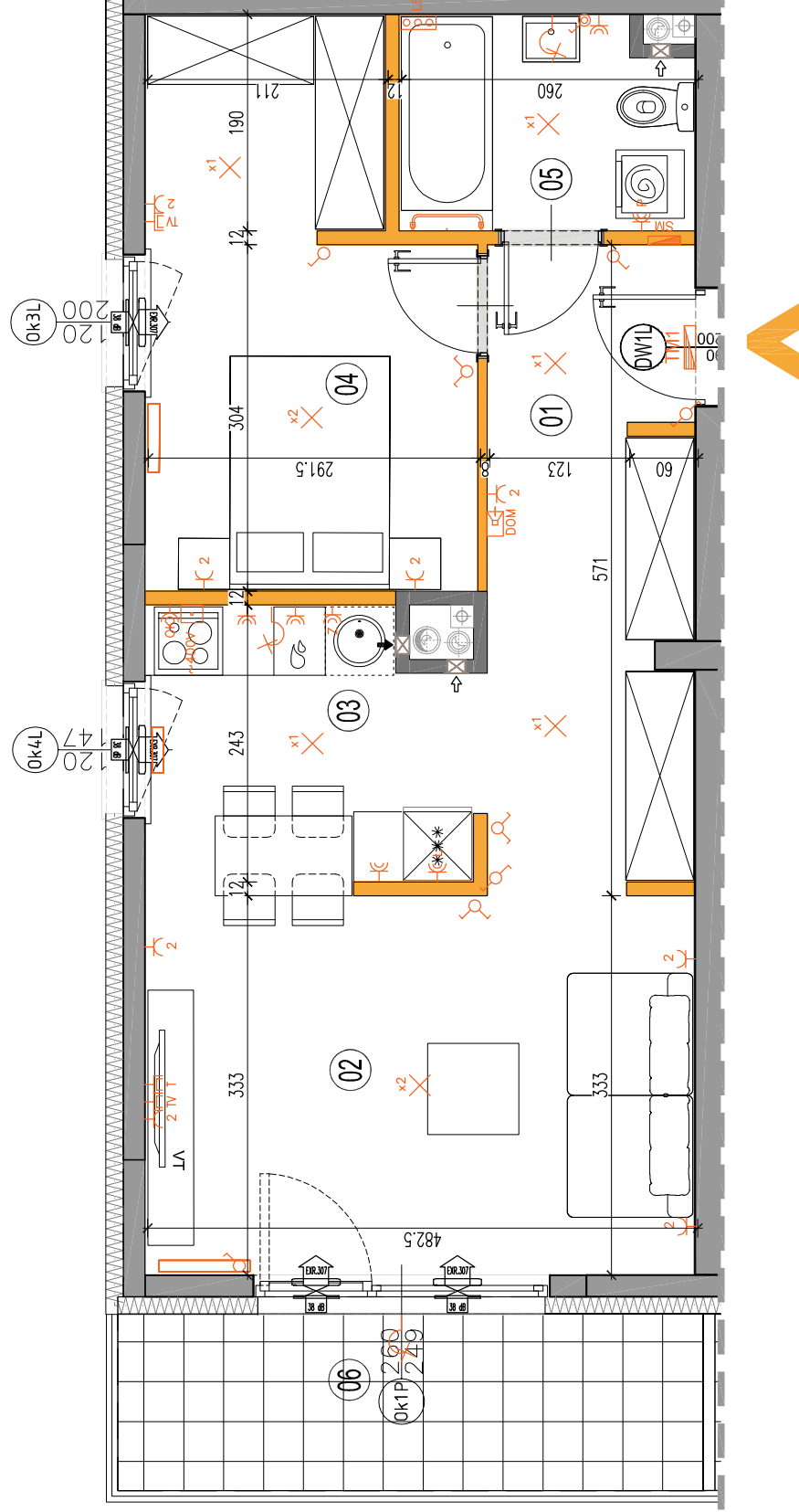
LOKAL NR B.14 SKŁADA SIĘ Z TRZECH IZB, PRZEDPOKOJU I ŁAZIENKI



MAZOVIA DEVELOPMENT Sp. z o. o. Sp. K.  
ul. Kościuszki 43, 05-270 Marki  
[www.mazoviadevelopment.pl](http://www.mazoviadevelopment.pl)



A3 Creative Design Sp. J.  
03-1114 Warszawa, ul. Krokw 28/14  
tel.: +48 503 022 960, 698 623 373 e-mail: [info@a3cd.pl](mailto:info@a3cd.pl)



### LEGENDA OPISU OKNA: \*

Sim - szerokość w świetle muru  
Hm - wysokość w świetle muru



\* Szerokości i wysokości okien mogą być nieznacznie zmienione, w zależności od technologii okien.

ściany nierozbieralne  
ściany rozbieralne  
pion kanalizacyjny  
pion wentylacyjny - kuchnia / łazienka  
pion wentylacyjny - okap kuchenny  
tablica elektryczna  
tablica teletechniczna

łącznik oświetleniowy 1-biegunowy  
łącznik oświetleniowy 2-biegunowy  
łącznik schodowy  
łącznik trygoszczelny  
domofon  
dzwonek  
wypust oświetleniowy sufitowy  
wypust oświetleniowy ścienny  
pion wentylacyjny - kuchnia / łazienka  
pion wentylacyjny - okap kuchenny  
tablica elektryczna  
tablica teletechniczna

wypust ścienny okap  
pojedyncze/podwójne gniazdo wtyczkowe  
gniazdo wtyczkowe trygoszczelne  
puszka przyłączona kuchni elektrycznej

gniazdo TV/RADIO  
gniazdo Tx ARJ45  
wypust oświetlenia balkon  
grzejnik  
grzejnik łazienkowy

Wysokość instalowania osprzętu elektrycznego:  
a) wyłączniki na wys. 1,2m  
b) gniazda wtykowe w kuchniach: - dla kuchenek na wys. 1,2m - dla lodowizjarek na wys. 1,2m  
c) dla zmywarki na wys. 0,6m  
d) dla instalacji wygłogowej 2,20m, kłówek 1,80m  
e) gniazda wtykowe w łazienkach na wys. 1,2m  
f) gniazda wtykowe w sypialniach na wys. 0,2m  
g) tablica mieszkaniowa na wys. 1,80m, tablica multimedialna z gniazdem na wys. 0,3m

**KARTA KATALOGOWA JEST ZAŁĄCZNIKIEM DO UMOWY.**  
Powierzchnia liczona wg normy PN-HSO 9836:1997 w stanie wykończonym. Suma powierzchni wszystkich pomieszczeń = powierzchnia użytkowa lokalu. Wymiary podane są w stanie surowym. Wymiary i powierzchnie mogą ulec nieznacznym zmianom. Instalacje oraz urządzenia elektryczne, sanitarne i drzwi wewnętrzne nie stanowią wyposażenia lokalu. Przedstawiono przybliżone rozmieszczenie sanitarnej instalacji wodno-kanalizacyjnej. Płaskie posadzki wykonuje się z betonu. Wysokość pomieszczeń: 2,70m. Zabrania się ingerencji w elementy ruszające budynku oraz szachty instalacyjne.