

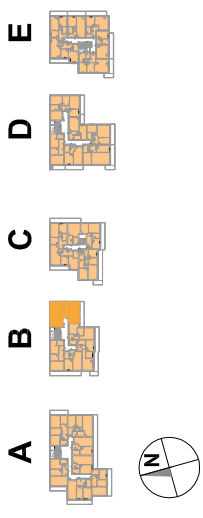
OSIEDLE PROMIENNA IV

+48 512 107 399

www.mazoviadevelopment.pl

PROJEKT PIĘCIU BUDYNKÓW MIESZKALNYCH WIELORODZINNYCH Z GARAZAMI PODZIEMNYMI, PRZY UL. PROMIENNEJ W MARKACH NA DZ. EW. NR 48 I 49 Z OBR. 03-07. JEDNOSTKA EWIDENCYJNA 143402_1. KATEGORIA OBIEKTU XII.

PLAN SYTUACYJNY



I PIĘTRO

MIESZKANIE B.10

budynek nr mieszkania

LICZBA POKOI	POWIERZCHNIA UŻYTKOWA	WYSOKOŚĆ (w stanie deweloperskim)
4	74,17 m²	2,70

WYKAZ POWIERZCHNI POMIESZCZEŃ

1. PRZEDPOKÓJ	5,95 m ²
2. SALON	16,47 m ²
3. KUCHNIA	8,32 m ²
4. SYPIALNIA	13,48 m ²
5. SYPIALNIA	9,57 m ²
6. SYPIALNIA	14,71 m ²
7. ŁAZIENKA	5,67 m ²
8. BALKON	10,43 m ²

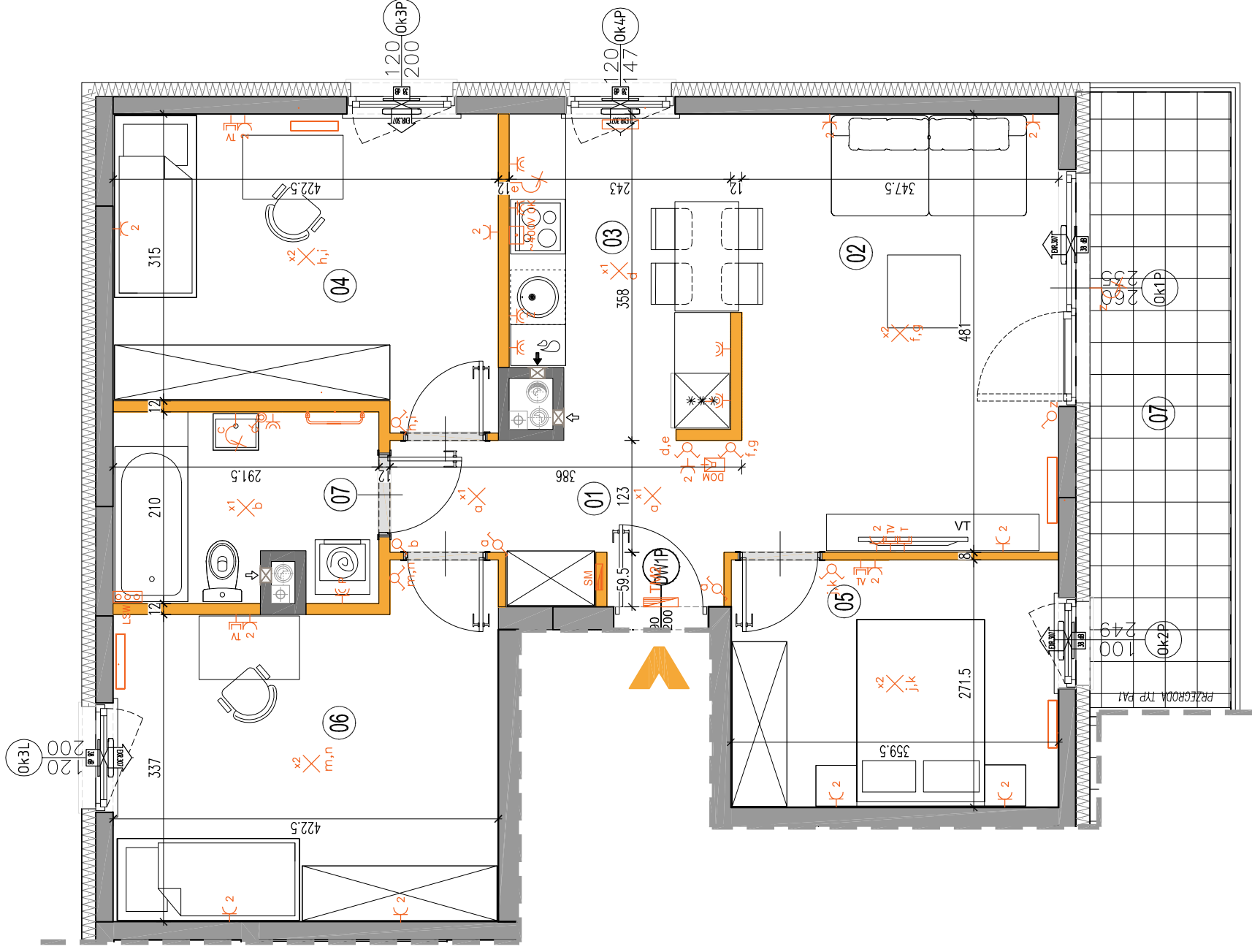
LOKAL NR B.10 SKŁADA SIĘ Z PIĘCIU IZB, PRZEDPOKOJU I ŁAZIENKI



MAZOVIA DEVELOPMENT Sp. z o. o. Sp. K.
ul. Kościuszki 43, 05-270 Marki
www.mazoviadevelopment.pl



A3 Creative Design Sp. J.
03-1114 Warszawa, ul. Krokw 28/14
tel.: +48 503 022 960, 698 623 373 e-mail: info@a3cd.pl



LEGENDA OPISU OKNA: *
Sm - szerokość w świetle muru
Hm - wysokość w świetle muru

Wysokość instalowania osprzętu elektrycznego:
a) wyłączniki na wys. 1,2m
b) gniazda wtykowe w kuchniach:
- dla kodowoprak na wys. 1,2m
- dla zmywarki na wys. 0,6m
- dla instalacji wyřągowej 2,20m, kuchenk 1,80m
c) gniazda wtykowe w łazienkach na wys. 1,2m
d) w pokojach i korytarzach na wys. 0,2m
e) tablica mieszkaniowa na wys. 1,80m, tablica multimedialna z gniazdem na wys. 0,3m

Wypust ściany okap
pojedyncze/podwójne
gniazdo wtyczkowe
gniazdo wtyczkowe
brzoźoszczelne
puszka przyłaczeniowa
kuchni elektrycznej

łącznik oświetleniowy
1-biegunowy
łącznik oświetleniowy
2-biegunowy
łącznik schodowy
łącznik trygłoszczelny

pión wentylacyjny-
kuchnia / łazienka
pión wentylacyjny-
okap kuchenny
tablica elektryczna
tablica teletechniczna

ściany nierozdzielalne
ściany rozdzielalne
pión kanalizacji sanitarnej

gniazdo TV/RADIO
gniazdo 1x ARJ45
wypust oświetlenia balkoniu
grzejnik
grzejnik łazienkowy

domofon
dzwonek
wypust oświetleniowy sufitowy
wypust oświetleniowy ściany

Wysokość licznika wg normy PN-HSO 9836:1997 w stanie wykończonym. Suma powierzchni wszystkich pomieszczeń = powierzchnia użytkowa lokalu. Wymiary podane są w stanie surowym. Wymiary i powierzchnie mogą ulec nieznacznym zmianom. Instalacje oraz urządzenia elektryczne, sanitarne i drzwi wewnętrzne nie stanowią wyposażenia mieszkania. Przedstawiono przybliżone rozmieszczenie elementów sanitarnych i elektrycznych. Plan nie posiada charakteru dokumentu wykonawczego. Wykazy i instalacje należy czytać łącznie z projektem. Zabrania się ingerencji w elementy, rośnie budynku oraz szachty instalacyjne.