

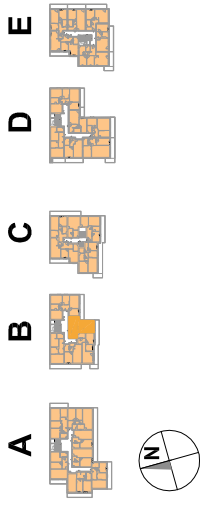
OSIEDLE PROMIENNA IV

+48 512 107 399

www.mazoviadevelopment.pl

PROJEKT PIĘCIU BUDYNKÓW MIESZKALNYCH WIELORODZINNYCH Z GARAZAMI PODZIEMNYMI, PRZY UL. PROMIENNEJ W MIASTECZKACH NA DZ. EW. NR 48 I 49 Z OBR. 03-07. JEDNOSTKA EWIDENCYJNA 143402_1. KATEGORIA OBIEKTU XII.

PLAN SYTUACYJNY



I PIĘTRO

MIESZKANIE B.06

budynek
nr mieszkania

LICZBA POKOI | POWIERZCHNIA UŻYTKOWA | WYSOKOŚĆ (w stanie deweloperskim)
2 | **47,49 m²** | **2,70**

WYKAZ POWIERZCHNI POMIESZCZEŃ

1. PRZEDPOKÓJ 5,50 m²
2. SALON 17,64 m²
3. KUCHNIA 6,35 m²
4. SYPIALNIA 12,73 m²
5. ŁAZIENKA 5,27 m²
6. BALKON 3,71 m²
7. BALKON 9,12 m²

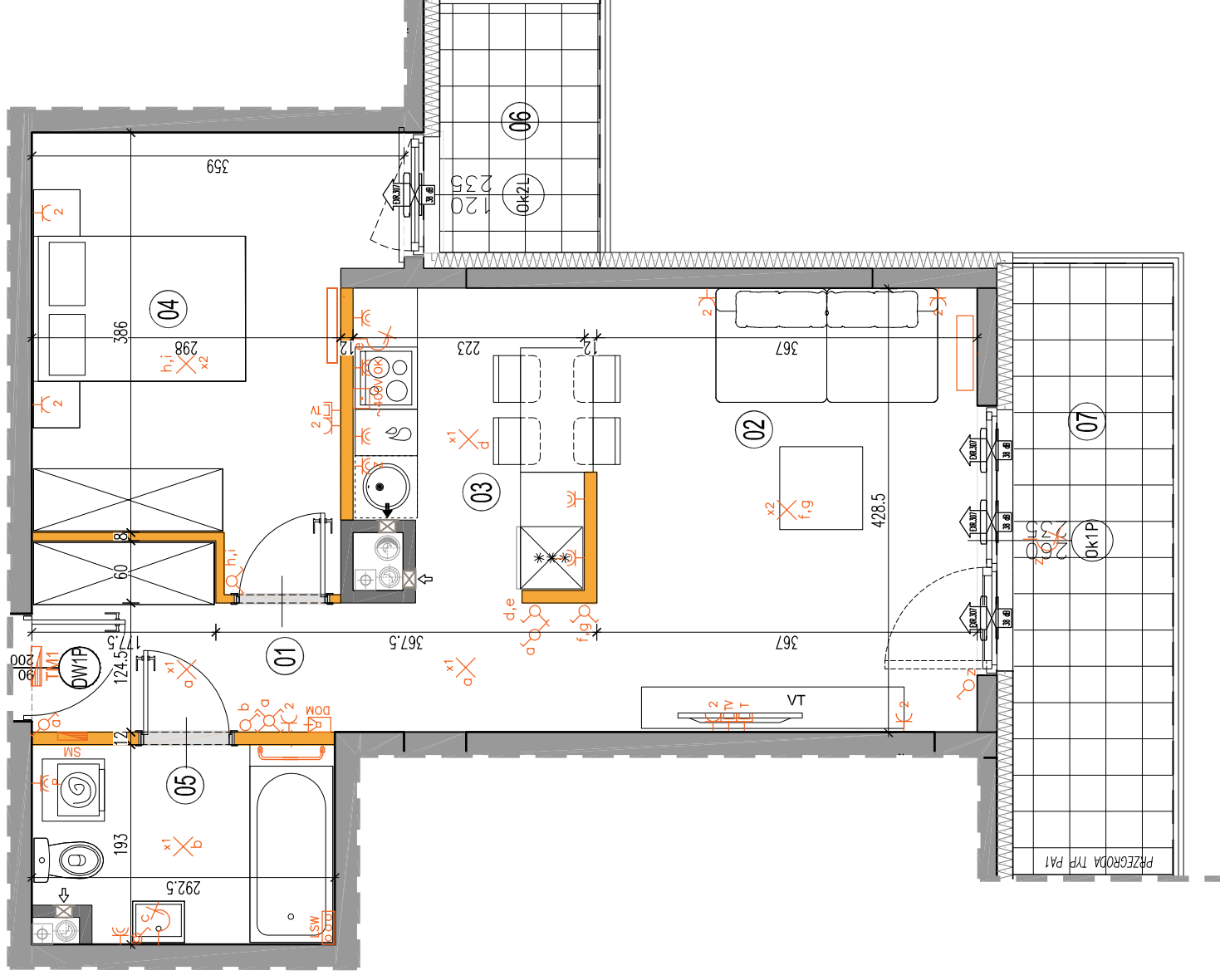
LOKAL NR B.06 SKŁADA SIĘ Z DWÓCH IZB, PRZEDPOKOJU, ŁAZIENKI



MAZOVIA DEVELOPMENT Sp. z o. o. Sp. K.
ul. Kościuszki 43, 05-270 Marki
www.mazoviadevelopment.pl



A3 Creative Design Sp. J.
03-1114 Warszawa, ul. Krokw 28/14
tel.: +48 503 022 960, 698 623 373 e-mail: info@a3cd.pl



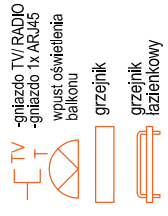
LEGENDA OPISU OKNA:

Sm - szerokość w świetle muru
Hm - wysokość w świetle muru



KARTA KATALOGOWA JEST ZAŁĄCZNIKIEM DO UMOWY.
Powierzchnia liczona wg normy PN-HSO 9836:1997 w stanie wykończonym.
Suma powierzchni wszystkich pomieszczeń = powierzchnia użytkowa lokalu.
Wymiary podane są w stanie surowym. Wymiary i powierzchnie mogą ulec nieznaczącym zmianom. Instalacje oraz urządzenia elektryczne, sanitarne i drzwi wewnętrzne nie stanowią wyposażenia lokalu. Przewidziano przyłącza elektryczne, sanitarne i wentylacyjne. Przewidziano także posadzki, okładzinę podłogową, drzwi, parapety, balkon, schody, klatkę schodową, zabrania się ingerencji w elementy ruszające budynku oraz szachty instalacyjne.

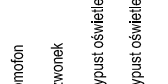
Wysokości instalowania osprzętu elektrycznego:
a) wyłączniki na wys. 1,2m
b) gniazda wtykowe w kuchniach: - dla lodowczarki na wys. 1,2m
- dla zmywarki na wys. 0,6m
- dla instalacji wygipowej 2,20m, kłmierz 1,80m
c) gniazda wtykowe w łazienkach na wys. 1,2m
d) w pokojach i korytarzach na wys. 0,2m
e) tablica mieszkaniowa na wys. 1,80m, tablica multimedialna z gniazdem na wys. 0,3m



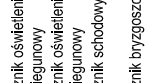
wypust ściany okap
pojedyncze/podwójne
gniazdo wtyczkowe
gniazdo wtyczkowe
brzoźszczełne
puszka przyłączeniowa
kuchni elektrycznej



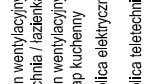
domofon
dzwonek
wypust oświetleniowy sufitowy
wypust oświetleniowy ścienny



łącznik oświetleniowy 1-biegunowy
łącznik oświetleniowy 2-biegunowy
łącznik schodowy
łącznik trygospzczelny



pión wentylacyjny - kuchnia / łazienka
pión wentylacyjny - okap kuchenny
tablica elektryczna
tablica teletechniczna



ściany nierozdzielalne
ściany rozdzielalne
pión kanalizacji sanitarnej

