

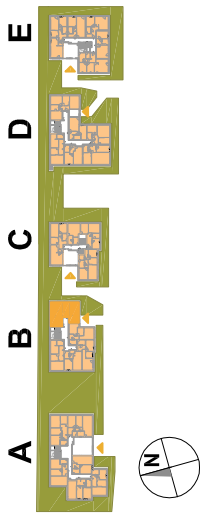
OSIEDLE PROMIENNA IV

+48 512 107 399

www.mazoviadevelopment.pl

PROJEKT PIĘCIU BUDYNKÓW MIESZKALNYCH WIELORODZINNYCH Z GARAZAMI PODZIEMNYMI, PRZY UL. PROMIENNEJ W MARKACH NA DZ. EW. NR 48 I 49 Z OBR. 03-07, JEDNOSTKA EWIDENCYJNA 143402_1, KATEGORIA OBIEKTU XII.

PLAN SYTUACYJNY



PARTER

MIESZKANIE B.05

budynek
nr mieszkania

LICZBA POKOI | POWIERZCHNIA UŻYTKOWA | WYSOKOŚĆ (w stanie deweloperskim)
3 | **64,50 m²** | 2,70

WYKAZ POWIERZCHNI POMIESZCZEŃ

1. PRZEDPOKÓJ 5,85 m²
2. SALON 16,47 m²
3. KUCHNIA 8,32 m²
4. SYPIALNIA 13,48 m²
5. SYPIALNIA 14,71 m²
6. ŁAZIENKA 5,67 m²
7. OGRÓDEK LOKATORSKI 173.00 m²

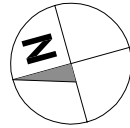
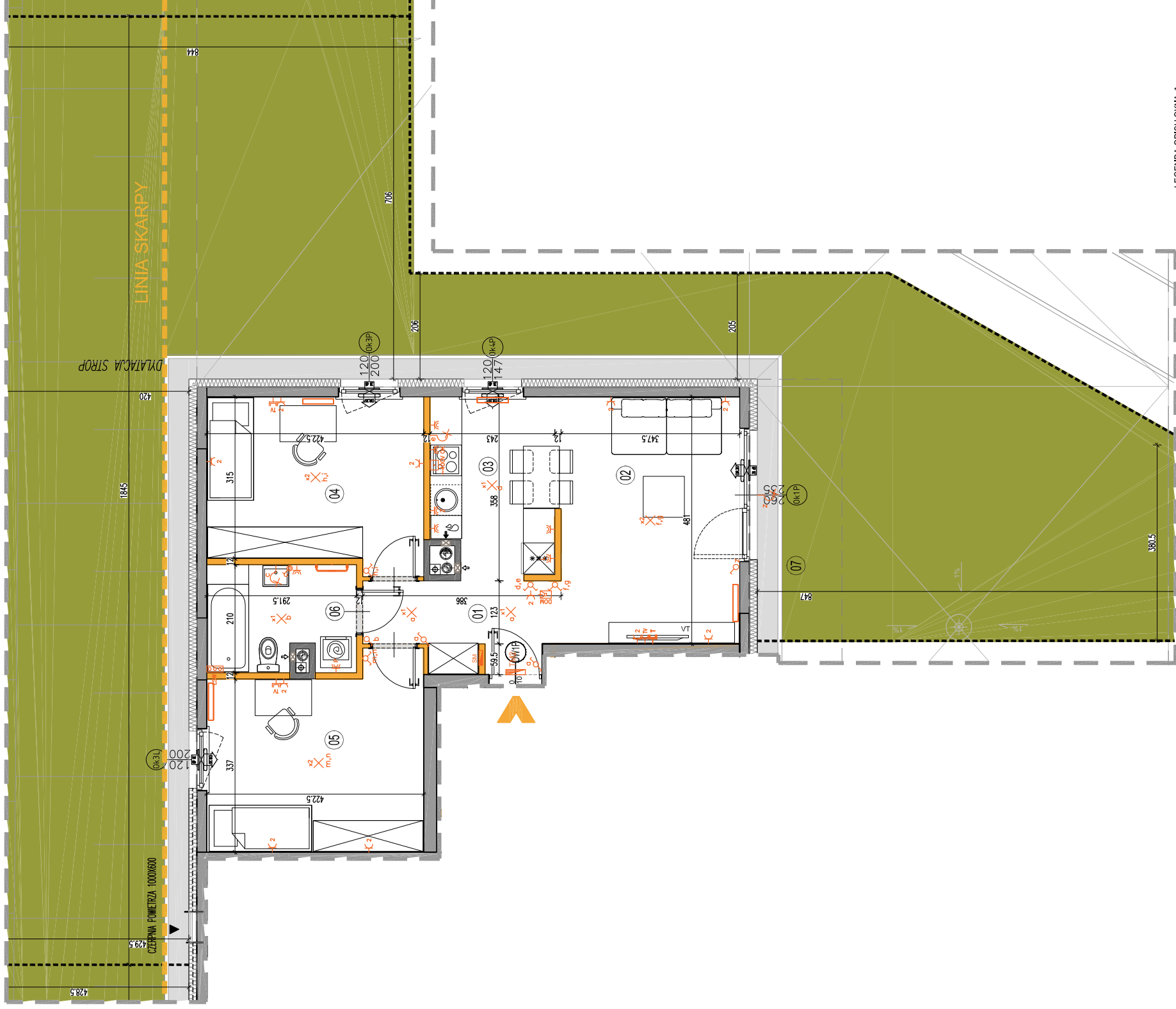
LOKAL NR B.05 SKŁADA SIĘ Z CZTERECH IZB, PRZEDPOKOJU I ŁAZIENKI



MAZOVIA DEVELOPMENT Sp. z o. o. Sp. K.
ul. Kościuszki 43, 05-270 Marki
www.mazoviadevelopment.pl



A3 Creative Design Sp. J.
03-1114 Warszawa, ul. Krokw 28/14
tel.: +48 503 022 960, 698 623 373 e-mail: info@a3cd.pl

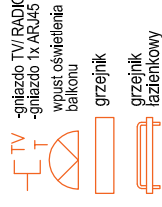
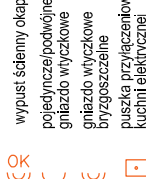
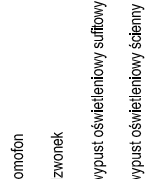
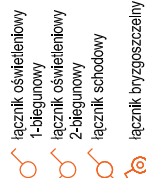
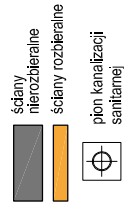


LEGENDA OPISU OKNA:

Sm - szerokość w świetle muru
Hm - wysokość w świetle muru



* Szerokości i wysokości okien mogą ulec nieznaczącym zmianom, w zależności od technologii okien.



Wysokość: instalowania osprzętu elektrycznego:
a) wyłączniki na wys. 1,2m
b) gniazda wtykowe w kuchniach: 1,2m
c) gniazda wtykowe w łazienkach na wys. 1,2m
d) dla zmywarki na wys. 0,6m
e) dla instalacji wyřągowej 2,20m; kłmierz 1,80m
f) gniazda wtykowe w łazienkach na wys. 1,2m
g) gniazda wtykowe w łazienkach na wys. 0,2m
h) gniazda wtykowe w łazienkach na wys. 1,2m
i) tablica mieszkaniowa na wys. 1,80m; tablica multimedialna z gniazdem na wys. 0,3m

KARTA KATALOGOWA JEST ZAŁĄCZNIKIEM DO UMOWY.
Powierzchnia liczona wg normy PN-HSO 9836:1997 w stanie wykończonym.
Suma powierzchni wszystkich pomieszczeń = powierzchnia użytkowa lokalu.
Wymiary podane są w stanie surowym. Wymiary i powierzchnie mogą ulec nieznaczącym zmianom. Instalacje oraz urządzenia elektryczne, sanitarne i drzwi wewnętrzne nie stanowią wyposażenia lokalu. Przedstawiono przybliżone rozmieszczenie elementów sanitarnych i elektrycznych. Półka przyłączkowa przyłączeniowa może być usunięta. Wykazy instalacji i urządzeń elektrycznych, sanitarnych i teletechnicznych stanowią załączniki do projektu. Zabrania się ingerencji w elementy, rośnie budynku oraz szachty instalacyjne.