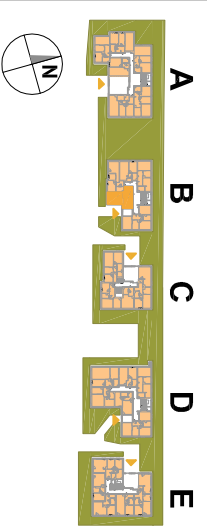


OSIEDLE PROMIENNA IV

+48 512 107 399
www.mazoviadevelopment.pl

PROJEKT PIĘCIU BUDYNKÓW MIESZKALNYCH WIELORODZINNYCH Z GARAŻAMI PODZIEMNYMI, PRZY UL. PROMIENNEJ W MARRACH NA DZ. EW. NR 481/49 Z OBR. 03/07 - JEDNOSTKA EVIDENCYJNA 143402_1. KATEGORIA OBIEKTU XIII.

PLAN SYTUACYJNY



PARTER

MIESZKANIE B.01

liczba pokoi | powierzchnia użytkowa | wysokość (w szczytowej kondygnacji)
2 | **47,49 m²** | **2,70**

WYKAZ POWIERZCHNI POMIESZCZEŃ

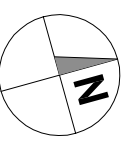
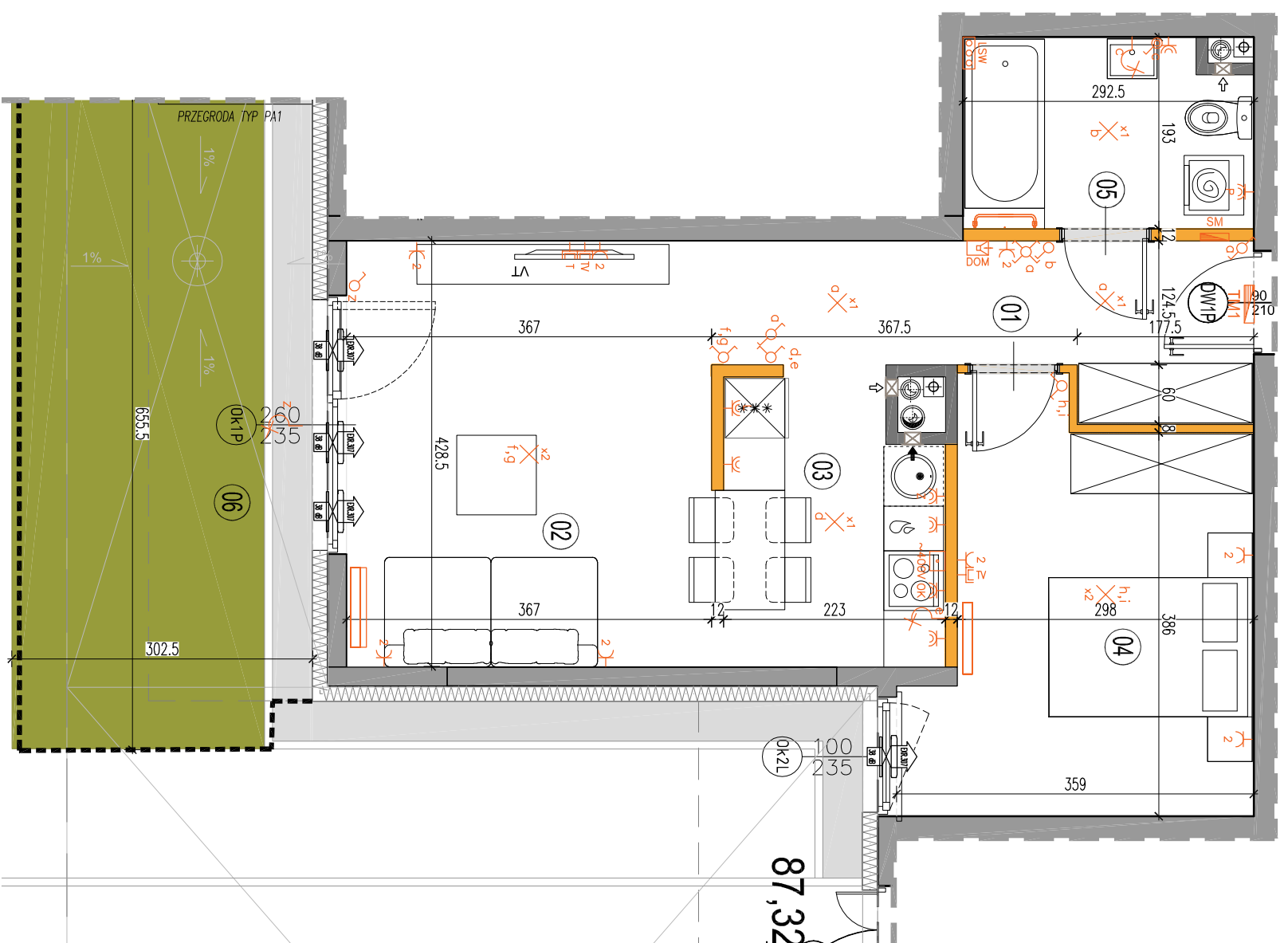
1. PRZEDPOKÓJ	5,50 m ²
2. SALON	17,64 m ²
3. ANEKS KUCHENNY	6,35 m ²
4. SYPIALNIA	12,73 m ²
5. ŁAZIENKA	5,27 m ²
6. OGRÓDEK LOKATORSKI	19,00 m ²

LOKAL NR B.06 SKŁADA SIĘ Z DWOÓCH
IZB, PRZEDPOKOJU, ŁAZIENKI

MAZOVIA DEVELOPMENT Sp. z o. o. Sp. K.
ul. Kościuszki 43, 05-270 Marki
www.mazoviadevelopment.pl



A3 creative design
projekt architektoniczny • aranżacja wnętrza
A3 Creative Design Sp. J.
03-114 Warszawa, ul. Krokwi 28/14
tel.: +48 503 022 960, 698 623 373 e-mail: info@a3cd.pl



LEGENDA OPISU OKNA:

Sm - szerokość w świetle muru
Hm - wysokość w świetle muru
HLS

* Szerokości i wysokości okien mogą ulec
nieznaczny zmianom, w zależności od
technologii okien.

Wysokość instalowania osprzętu elektrycznego:

- a) wyciętnik na wys. 1,2m
- b) gniazda wykrocze w kuchni na: 1,2m
- dla podłóg / grzejnik na wys. 1,2m
- dla zmywarki na wys. 0,6m
- dla instalacji wycożowej 2,20m, kabela 1,80m
- dla instalacji wycożowej 2,20m, kabela 1,80m
- e) w pokoiach i korytarzach na wys. 0,2m
- f) tablica mieszczona na wys. 1,80m, tablica multimedialna z gniazdem na wys. 0,3m

KARTA KATALOGOWA JEST ZAŁĄCZNIKIEM DO UMOWY.

Powierzchnia liczona wg normy PN-ISO 9836:1997 w stanie wykorzystanym.
Suma powierzchni wszystkich pomieszczeń = powierzchnia użytkowa lokal.
Wymiary podane są w stanie surowym. Wymiary i powierzchnie mogą ulec
nieznaczny zmianom. Instalacje oraz urządzenia elektryczne, sanitarne
i drzwi wewnętrzne nie stanowią wyposażenia lokal. Przedstawiono przy-
kładowe rozmieszczenie urządzeń sanitarnych i kuchennych. Proszę pod-
powziąć sobie do wiadomości, że powyższe rozmieszczenie jest poglądowe i
Zobowiązanie do ingerencji w danej branży może być inny niż instalacyjny.

