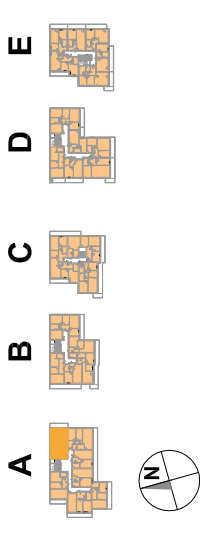


OSIEDLE PROMIENNA IV

+48 512 107 399
www.mazoviadevelopment.pl

PROJEKT PIĘCIU BUDYNKÓW MIESZKALNYCH WIELORODZINNYCH Z
GARAZAMI PODZIEMNYMI, PRZY UL. PROMIENNEJ W MARKACH NA
DZ. EW. NR 48 I 49 Z OBR. 03-07. JEDNOSTKA EWIDENCYJNA 143402_1.
KATEGORIA OBIEKTU XII.

PLAN SYTUACYJNY



III PIĘTRO

MIESZKANIE
budynek A.26
nr mieszkania

LICZBA POKOI | POWIERZCHNIA UŻYTKOWA | WYSOKOŚĆ
(w stanie deweloperskim) | 2,70
3 | **62,28 m²**

WYKAZ POWIERZCHNI POMIESZCZEŃ

1. PRZEDPOKÓJ 10,02 m²
2. SALON 16,53 m²
3. KUCHNIA 7,59 m²
4. SYPIALNIA 10,08 m²
5. SYPIALNIA 13,47 m²
6. ŁAZIENKA 4,59 m²
7. BALKON 10,23 m²

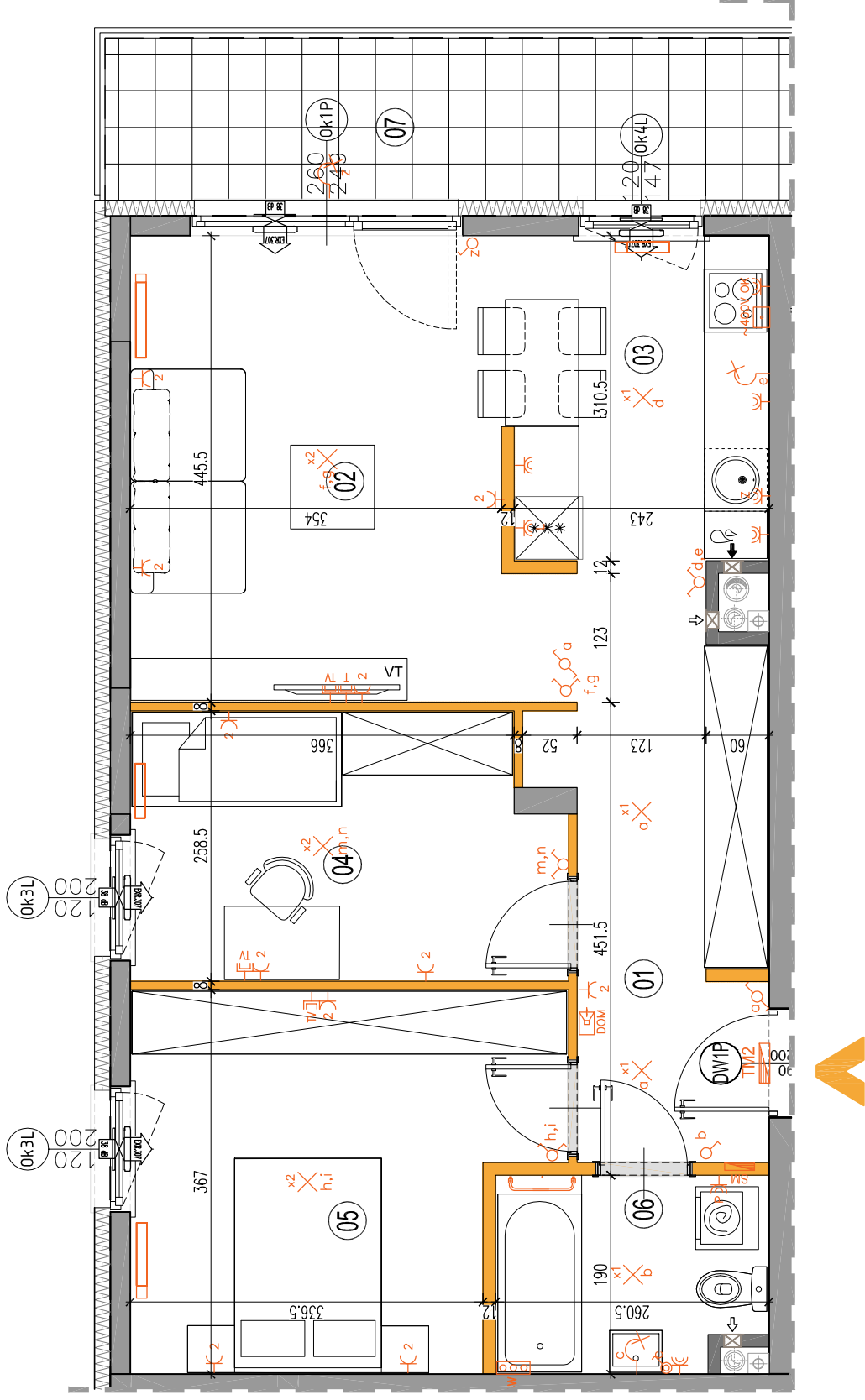
LOKAL NR A.26 SKŁADA SIĘ Z CZTERECH
IZB, PRZEDPOKOJU I ŁAZIENKI



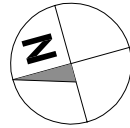
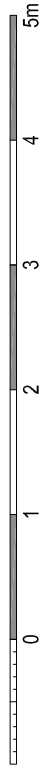
MAZOVIA DEVELOPMENT Sp. z o. o. Sp. K.
ul. Kościuszki 43, 05-270 Marki
www.mazoviadevelopment.pl



A3 Creative Design Sp. J.
03-114 Warszawa, ul. Krokw 28/14
tel.: +48 503 022 960, 698 623 373 e-mail: info@a3cd.pl



LEGENDA OPISU OKNA: *
Sm - szerokość w świetle muru
Hm - wysokość w świetle muru



* Szerokości i wysokości okien mogą być
nieznacznie zmienione, w zależności od
technologii okien.

ściany nierozbieralne
ściany rozbieralne
pion kanalizacyjny
sanitarny

pion wentylacyjny - kuchnia / łazienka
pion wentylacyjny - okap kuchenny
tablica elektryczna
tablica teletechniczna

łącznik oświetleniowy 1-biegunowy
łącznik oświetleniowy 2-biegunowy
łącznik schodowy
łącznik trygłoszczelny

domofon
dzwonek
wypust oświetleniowy sufitowy
wypust oświetleniowy ścienny

wypust ścienny okap
pojedyncze/podwójne gniazdo wtyczkowe
gniazdo wtyczkowe trygłoszczelne
puszka przyłączonowa kuchni elektrycznej

gniazdo TV/RADIO
gniazdo Tx ARJ45
wypust oświetlenia balkon
grzejnik
grzejnik łazienkowy

Wysokość instalowania osprzętu elektrycznego:
a) wyłączniki na wys. 1,2m
b) gniazda wtykowe w kuchni: 1,2m
- dla kodów/przekł. na wys. 1,2m
- dla zmywarki na wys. 0,6m
- dla instalacji wygłogowej 2,20m, kłmierz 1,80m
c) gniazda wtykowe w łazienkach na wys. 1,2m
d) w pokojach i korytarzach na wys. 0,2m
e) tablica mieszkaniowa na wys. 1,80m, tablica multimedialna z gniazdem na wys. 0,3m

KARTA KATALOGOWA JEST ZAŁĄCZNIKIEM DO UMOWY.
Powierzchnia liczona wg normy PN-HSO 9836:1997 w stanie wykończonym.
Suma powierzchni wszystkich pomieszczeń = powierzchnia użytkowa lokalu.
Wymiary podane są w stanie surowym. Wymiary i powierzchnie mogą ulec nieznacznym zmianom. Instalacje oraz urządzenia elektryczne, sanitarne i drzwi wewnętrzne nie stanowią wyposażenia lokalu. Przewidziano przyłącza elektryczne i sanitarne do instalacji w lokalu. Półki i szafki na balkonach i w pokojach nie są w cenie mieszkania. Koszt instalacji i akcesoriów zabiera się w dodatkowej ofercie. Zabrania się ingerencji w elementy ruszające budynku oraz szafki instalacyjne.