

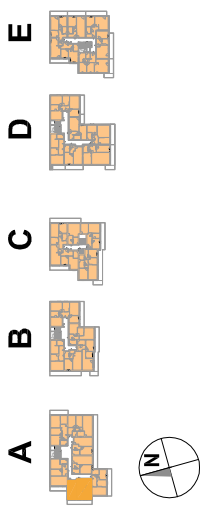
# OSIEDLE PROMIENNA IV

+48 512 107 399

www.mazoviadevelopment.pl

PROJEKT PIĘCIU BUDYNKÓW MIESZKALNYCH WIELORODZINNYCH Z GARAZAMI PODZIEMNYMI, PRZY UL. PROMIENNEJ W MARKACH NA DZ. EW. NR 48 I 49 Z OBR. 03-07. JEDNOSTKA EWIDENCYJNA 143402\_1. KATEGORIA OBIEKTU XII.

## PLAN SYTUACYJNY



## III PIĘTRO

# MIESZKANIE A.24

budynek nr mieszkania

LICZBA POKOI | POWIERZCHNIA UŻYTKOWA | WYSOKOŚĆ (w stanie deweloperskim) | 2,70

**3** | **57,89 m<sup>2</sup>**

## WYKAZ POWIERZCHNI POMIESZCZEŃ

1. PRZEDPOKÓJ 7,72 m<sup>2</sup>
2. SALON + AN. KUCHENNY 20,87 m<sup>2</sup>
3. SYPIALNIA 10,50 m<sup>2</sup>
4. SYPIALNIA 13,37 m<sup>2</sup>
5. ŁAZIENKA 5,43 m<sup>2</sup>
6. BALKON 14,13 m<sup>2</sup>

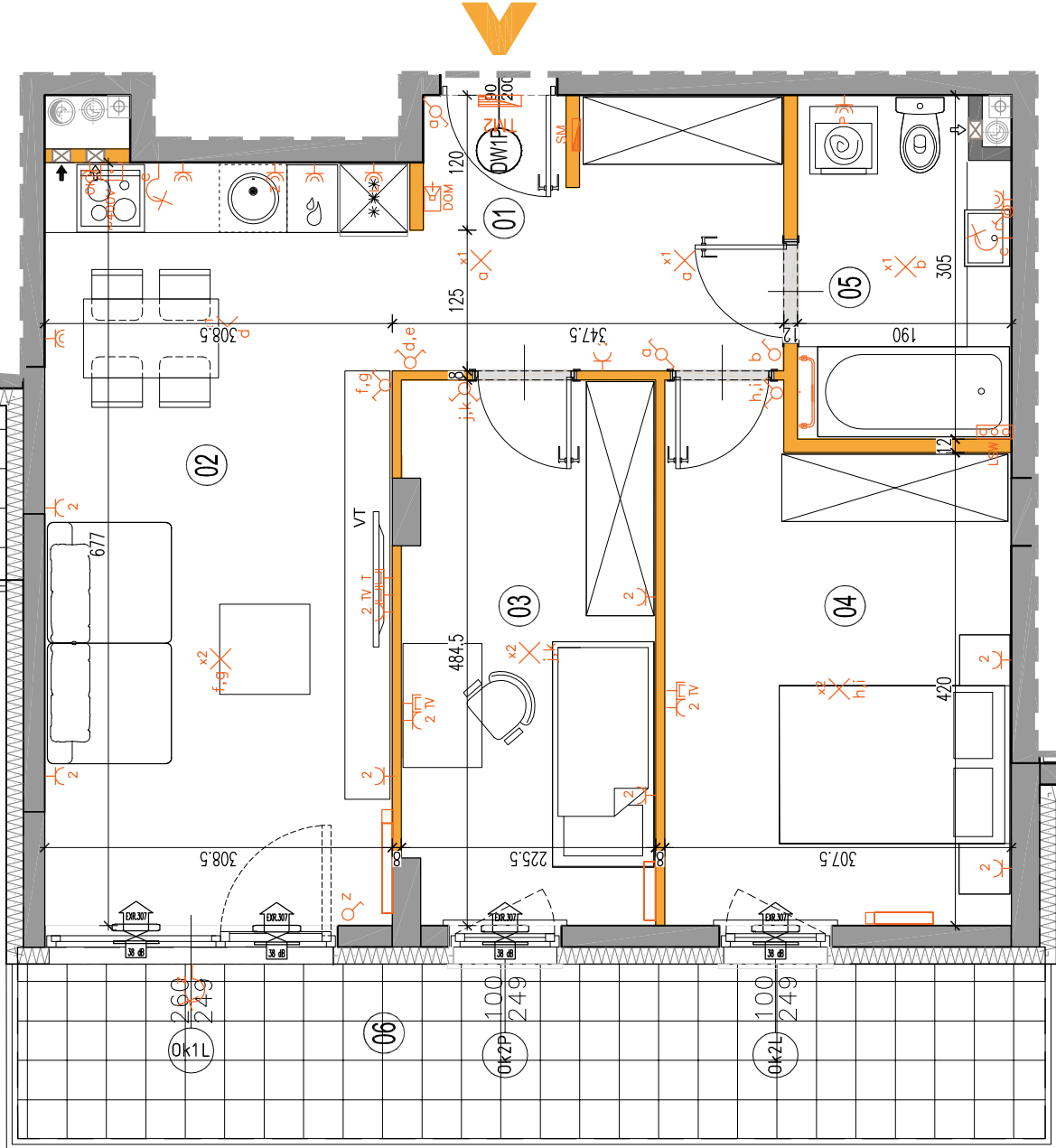
LOKAL NR A.24 SKŁADA SIĘ Z TRZECH IZB, PRZEDPOKOJU I ŁAZIENKI



MAZOVIA DEVELOPMENT Sp. z o. o. Sp. K.  
ul. Kościuszki 43, 05-270 Marki  
www.mazoviadevelopment.pl



A3 Creative Design Sp. J.  
03-114 Warszawa, ul. Krokw 28/14  
tel.: +48 503 022 960, 698 623 373 e-mail: info@a3cd.pl



\* Szerokości i wysokości okien mogą być nieznacznie zmienione, w zależności od technologii okien.

LEGENDA OPISU OKNA: \*  
Sm - szerokość w świetle muru  
Hm - wysokość w świetle muru

**KARTA KATALOGOWA JEST ZAŁĄCZNIKIEM DO UMOWY.**  
Powierzchnia liczona wg normy PN-HSO 9836:1997 w stanie wykończonym. Suma powierzchni wszystkich pomieszczeń = powierzchnia użytkowa lokalu. Wymiary podane są w stanie surowym. Wymiary i powierzchnie mogą ulec nieznacznym zmianom. Instalacje oraz urządzenia elektryczne, sanitarne i drzwi wewnętrzne nie stanowią wyposażenia lokalu. Przedstawiono przybliżone rozmieszczenie sanitarium i sanitarnych urządzeń. Półki na poziomie posadzki wykonuje się w trzech miejscach. Wymiary i powierzchnie podane w pozycji. Zabrał się inżynier w elementy, rośnie budynku oraz szachty instalacyjne.

Wysokość instalowania osprzętu elektrycznego:  
a) wyciągnął na wys. 1,2m  
b) gniazda wtykowe w kuchniach: 1,2m  
c) dla kodów jpraki na wys. 1,2m  
d) dla zmywarki na wys. 0,6m  
e) dla instalacji wyřagowej 2,20m, kłniet 1,80m  
f) gniazda wtykowe w łazienkach na wys. 1,2m  
g) w pokojach: korytarzach na wys. 0,2m  
h) tablica mieszkaniowa na wys. 1,80m, tablica multimedialna z gniazdem na wys. 0,3m

Wypust ściany okap  
pojedyncze/podwójne  
gniazdo wtyczkowe  
gniazdo wtyczkowe  
brzoźoszczelne  
puszka przyłaczniowa  
kuchni elektrycznej

gniazdo TV/RADIO  
gniazdo tx ARJ45  
wypust oświetlenia  
balkonu  
grzejnik  
grzejnik  
łazienkowy

łącznik oświetleniowy  
1-biegunowy  
łącznik oświetleniowy  
2-biegunowy  
łącznik schodowy  
łącznik tryzgoszczelny

pión wentylacyjny -  
kuchnia / łazienka  
pión wentylacyjny -  
okap kuchenny  
tablica elektryczna  
tablica teletechniczna

ściany nierozdzielalne  
ściany rozdzielalne  
pión kanalizacji sanitarnej

domofon  
dzwonek  
wypust oświetleniowy  
suffitowy  
wypust oświetleniowy  
ściany

