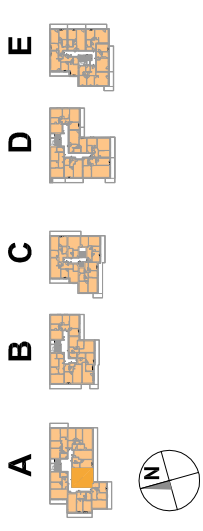


OSIEDLE PROMIENNA IV

+48 512 107 399
www.mazoviadevelopment.pl

PROJEKT PIĘCIU BUDYNKÓW MIESZKALNYCH WIELORODZINNYCH Z GARAZAMI PODZIEMNYMI, PRZY UL. PROMIENNEJ W MARKACH NA DZ. EW. NR 48 I 49 Z OBR. 03-07. JEDNOSTKA EWIDENCYJNA 143402_1. KATEGORIA OBIEKTU XII.

PLAN SYTUACYJNY



III PIĘTRO

MIESZKANIE A.22

budynek nr mieszkania

LICZBA POKOI | POWIERZCHNIA UŻYTKOWA | WYSOKOŚĆ (w stanie deweloperskim)
2 | **44,57 m²** | 2,70

WYKAZ POWIERZCHNI POMIESZCZEŃ

1. PRZEDPOKÓJ 4,16 m²
2. SALON Z ANEKSEM 21,94 m²
3. SYPIALNIA 13,88 m²
4. ŁAZIENKA 4,59 m²
5. BALKON 7,41 m²

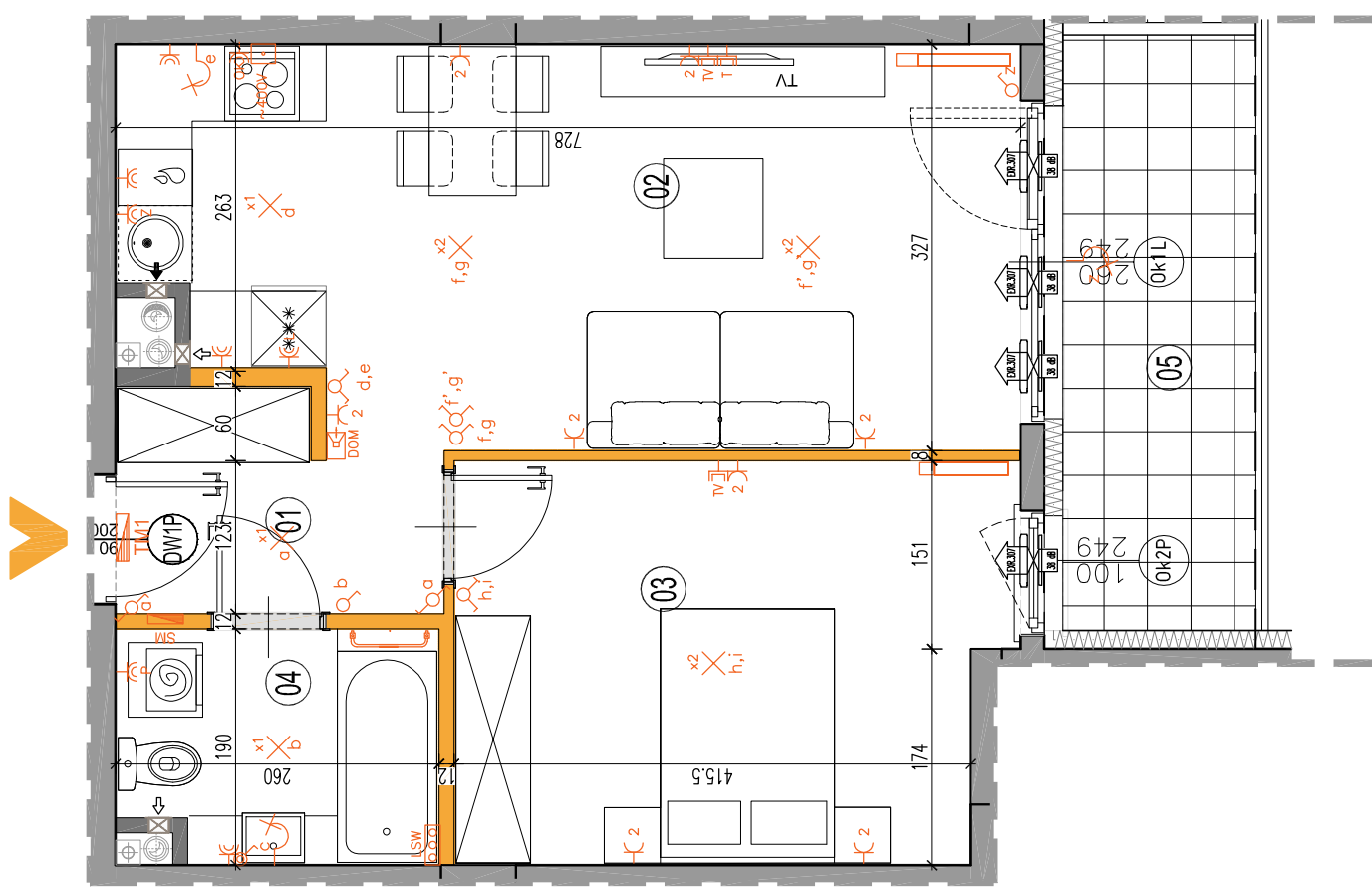
LOKAL NR A.22 SKŁADA SIĘ Z DWÓCH IZB, PRZEDPOKOJU I ŁAZIENKI



MAZOVIA DEVELOPMENT Sp. z o. o. Sp. K.
ul. Kościuszki 43, 05-270 Marki
www.mazoviadevelopment.pl



A3 Creative Design Sp. J.
03-1114 Warszawa, ul. Krokw 28/14
tel.: +48 503 022 960, 698 623 373 e-mail: info@a3cd.pl



LEGENDA OPISU OKNA: *
Sm - szerokość w świetle muru
Hm - wysokość w świetle muru

Wysokość instalowania osprzętu elektrycznego:
a) wyłączniki na wys. 1,2m
b) gniazda wtykowe w kuchni: 1,2m
c) gniazda wtykowe w łazience: 1,2m
d) gniazda wtykowe w sypialni: 1,2m
e) tablica mieszkaniowa na wys. 1,80m, tablica multimedialna z gniazdem na wys. 0,3m

Wysokość instalowania osprzętu elektrycznego:
a) wyłączniki na wys. 1,2m
b) gniazda wtykowe w kuchni: 1,2m
c) gniazda wtykowe w łazience: 1,2m
d) gniazda wtykowe w sypialni: 1,2m
e) tablica mieszkaniowa na wys. 1,80m, tablica multimedialna z gniazdem na wys. 0,3m

wypust ścienny okap
pojedyncze/podwójne
gniazdo wtykowe
gniazdo wtykowe
brzoźszcze
puszka przyłączeniowa
kuchni elektrycznej

domofon
dzwonek
wypust oświetleniowy sufitowy
wypust oświetleniowy ścienny

łącznik oświetleniowy 1-biegunowy
łącznik oświetleniowy 2-biegunowy
łącznik schodowy
łącznik trygłoszczelny

pion wentylacyjny- kuchnia / łazienka
 pion wentylacyjny- okap kuchenny
 tablica elektryczna
 tablica teletechniczna

ściany nierozdzielalne
ściany rozdzielalne
 pion kanalizacji sanitarnej

gniazdo TV/RADIO
gniazdo 1x ARJ45
wypust oświetlenia balkon
grzejnik
grzejnik łazienkowy

Wysokość instalowania osprzętu elektrycznego:
a) wyłączniki na wys. 1,2m
b) gniazda wtykowe w kuchni: 1,2m
c) gniazda wtykowe w łazience: 1,2m
d) gniazda wtykowe w sypialni: 1,2m
e) tablica mieszkaniowa na wys. 1,80m, tablica multimedialna z gniazdem na wys. 0,3m

Wysokość instalowania osprzętu elektrycznego:
a) wyłączniki na wys. 1,2m
b) gniazda wtykowe w kuchni: 1,2m
c) gniazda wtykowe w łazience: 1,2m
d) gniazda wtykowe w sypialni: 1,2m
e) tablica mieszkaniowa na wys. 1,80m, tablica multimedialna z gniazdem na wys. 0,3m

Wysokość instalowania osprzętu elektrycznego:
a) wyłączniki na wys. 1,2m
b) gniazda wtykowe w kuchni: 1,2m
c) gniazda wtykowe w łazience: 1,2m
d) gniazda wtykowe w sypialni: 1,2m
e) tablica mieszkaniowa na wys. 1,80m, tablica multimedialna z gniazdem na wys. 0,3m

Wysokość instalowania osprzętu elektrycznego:
a) wyłączniki na wys. 1,2m
b) gniazda wtykowe w kuchni: 1,2m
c) gniazda wtykowe w łazience: 1,2m
d) gniazda wtykowe w sypialni: 1,2m
e) tablica mieszkaniowa na wys. 1,80m, tablica multimedialna z gniazdem na wys. 0,3m

Wysokość instalowania osprzętu elektrycznego:
a) wyłączniki na wys. 1,2m
b) gniazda wtykowe w kuchni: 1,2m
c) gniazda wtykowe w łazience: 1,2m
d) gniazda wtykowe w sypialni: 1,2m
e) tablica mieszkaniowa na wys. 1,80m, tablica multimedialna z gniazdem na wys. 0,3m

Wysokość instalowania osprzętu elektrycznego:
a) wyłączniki na wys. 1,2m
b) gniazda wtykowe w kuchni: 1,2m
c) gniazda wtykowe w łazience: 1,2m
d) gniazda wtykowe w sypialni: 1,2m
e) tablica mieszkaniowa na wys. 1,80m, tablica multimedialna z gniazdem na wys. 0,3m

Wysokość instalowania osprzętu elektrycznego:
a) wyłączniki na wys. 1,2m
b) gniazda wtykowe w kuchni: 1,2m
c) gniazda wtykowe w łazience: 1,2m
d) gniazda wtykowe w sypialni: 1,2m
e) tablica mieszkaniowa na wys. 1,80m, tablica multimedialna z gniazdem na wys. 0,3m

Wysokość instalowania osprzętu elektrycznego:
a) wyłączniki na wys. 1,2m
b) gniazda wtykowe w kuchni: 1,2m
c) gniazda wtykowe w łazience: 1,2m
d) gniazda wtykowe w sypialni: 1,2m
e) tablica mieszkaniowa na wys. 1,80m, tablica multimedialna z gniazdem na wys. 0,3m