

# OSIEDLE PROMIENNA IV

+48 512 107 399  
www.mazoviadevelopment.pl

PROJEKT PIĘCIU BUDYNKÓW MIESZKALNYCH WIELORODZINNYCH Z  
GARAŻAMI PODZIEMNYMI, PRZY UL. PROMIENNEJ W MARRAKACH NA  
DZ. EW. NR 481 49 Z OBR. 03-07. JEDNOSTKA EVIDENCYJNA 143402\_1.  
KATEGORIA OBIEKTU XIII.

## PLAN SYTUACYJNY



## II PIĘTRO

**MIESZKANIE A.20**

budynek  
nr mieszkania

LICZBA POKOI | POWIERZCHNIA UŻYTKOWA | WYSOKOŚĆ  
**3** | **63,38 m<sup>2</sup>** | **2,70**  
(w szanie średniobieżnym)

### WYKAZ POWIERZCHNI POMIESZCZEŃ

1. PRZEDPOKÓJ	8,65 m <sup>2</sup>
2. SALON + AN. KUCHENNY	25,30 m <sup>2</sup>
3. SYPIALNIA	9,78 m <sup>2</sup>
4. SYPIALNIA	12,30 m <sup>2</sup>
5. ŁAZIENKA	4,78 m <sup>2</sup>
6. GARDEROBA	2,57 m <sup>2</sup>
7. BALKON	12,34 m <sup>2</sup>

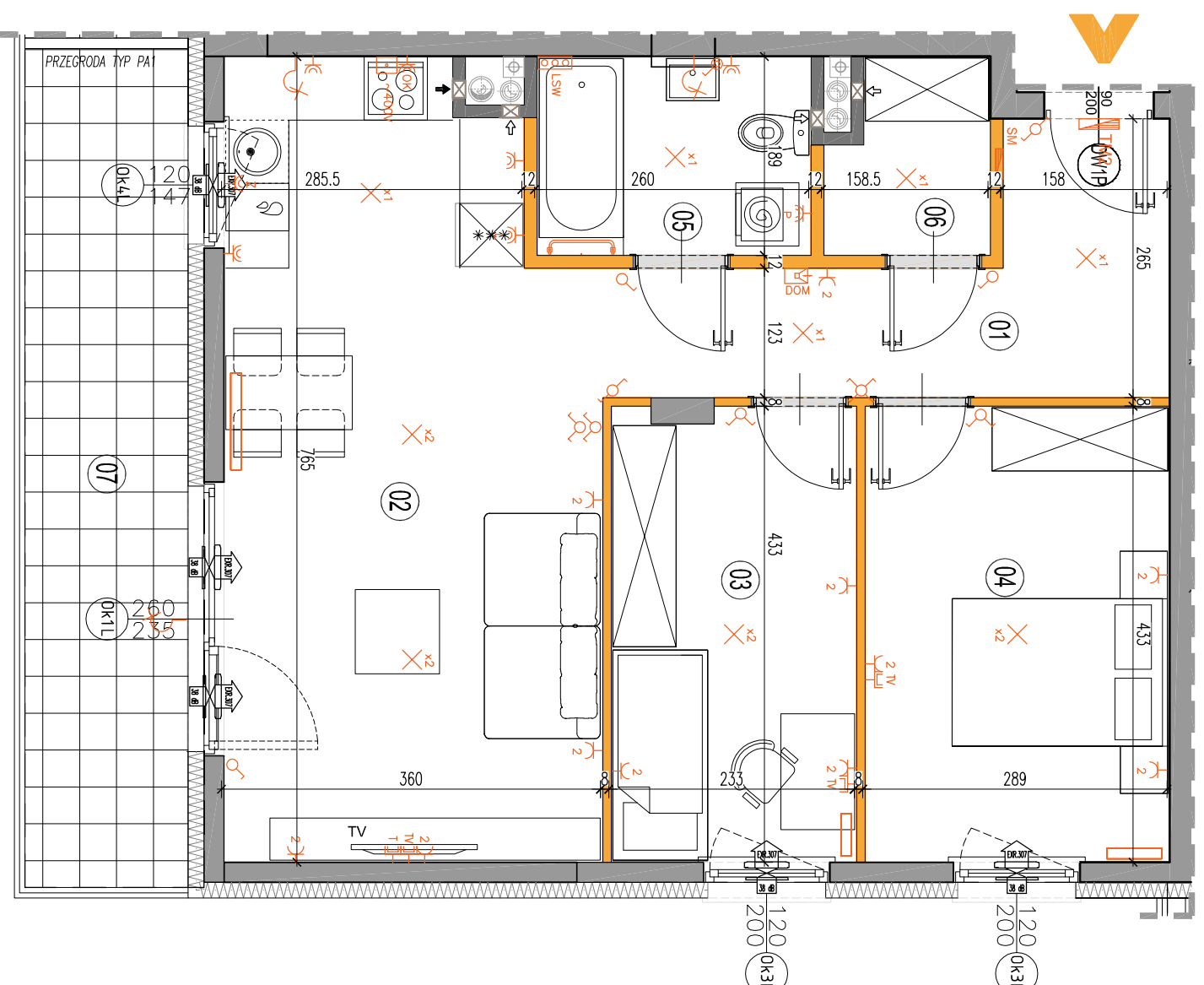
LOKAL NR A.20 SKŁADA SIĘ Z TRZECH  
IZB, PRZEDPOKOJU, ŁAZIENKI I  
POMIESZCZENIA GOSPODARCZEGO



MAZOVIA DEVELOPMENT Sp. z o. o. Sp. K.  
ul. Kościuszki 43, 05-270 Marki  
www.mazoviadevelopment.pl



A3 Creative Design Sp. J.  
03-1114 Warszawa, ul. Krokwi 28/14  
tel.: +48 503 022 960, 698 623 373 e-mail: info@a3cd.pl



LEGENDA OPISU OKNA: \*  
Sm - szerokość w świetle muru  
Hm - wysokość w świetle muru

\* Szerokość i wysokość okien mogą ulec  
nieznaczny zmianom, w zależności od  
technologii okien.

- ściany nierozdzielane  
ściany rozdzielane  
pion kanalizacji sanitarny
- pion wentylacyjny - kuchnia / łazienka  
pion wentylacyjny - okap kuchenny  
tablica elektryczna  
tablica teletechniczna
- łęcznik oświetleniowy 1-biegunowy  
łęcznik oświetleniowy 2-biegunowy  
łęcznik schodowy  
łęcznik tryzgodzszelny
- domofon  
dzwonek  
wypust oświetleniowy sufitowy  
wypust oświetleniowy ścienny
- wypust ścienny okap pojedynczy/podwójne  
gniazdo wtyczkowe  
gniazdo wtyczkowe przyszczołowe  
puszka grzejnicowa kuchni ścianowej
- gniazdo TV/RADIO -gniazdo 1x AR45  
wypust oświetlenia balkoniu  
grzejnik łazienkowy
- Wysokość instalowania osprzętu elektrycznego:  
a) wyguzdniki na wys. 1,2m  
b) gniazda wtyczkowe w kuchni: 1,2m  
- dla podwójnego: na wys. 1,2m  
- dla zwykłego: na wys. 0,6m  
- dla instalacji wyłogowej: 2,20m, kłkika 1,80m  
- puszka instalacyjna dla kuchni: ok. 1,2m  
d) w pokoiach i korytarzach na wys. 0,2m  
e) tablica mieszczknhowa na wys. 1,80m, tablica multimedialna z gniazdem na wys. 0,3m