

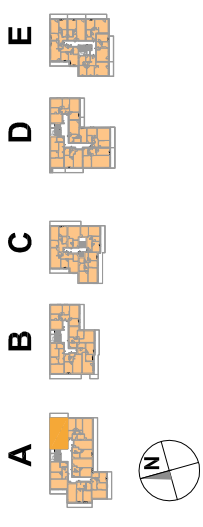
OSIEDLE PROMIENNA IV

+48 512 107 399

www.mazoviadevelopment.pl

PROJEKT PIĘCIU BUDYNKÓW MIESZKALNYCH WIELORODZINNYCH Z GARAZAMI PODZIEMNYMI, PRZY UL. PROMIENNEJ W MARKACH NA DZ. EW. NR 48 I 49 Z OBR. 03-07. JEDNOSTKA EWIDENCYJNA 143402_1. KATEGORIA OBIEKTU XII.

PLAN SYTUACYJNY



II PIĘTRO

MIESZKANIE A.19
budynek nr mieszkalnia

LICZBA POKOI | POWIERZCHNIA UŻYTKOWA | WYSOKOŚĆ (w stanie deweloperskim) | 2,70
3 | **62,28 m²**

WYKAZ POWIERZCHNI POMIESZCZEŃ

1. PRZEDPOKÓJ 10,02 m²
2. SALON 16,53 m²
3. KUCHNIA 7,59 m²
4. SYPIALNIA 10,08 m²
5. SYPIALNIA 13,47 m²
6. ŁAZIENKA 4,59 m²
7. BALKON 10,23 m²

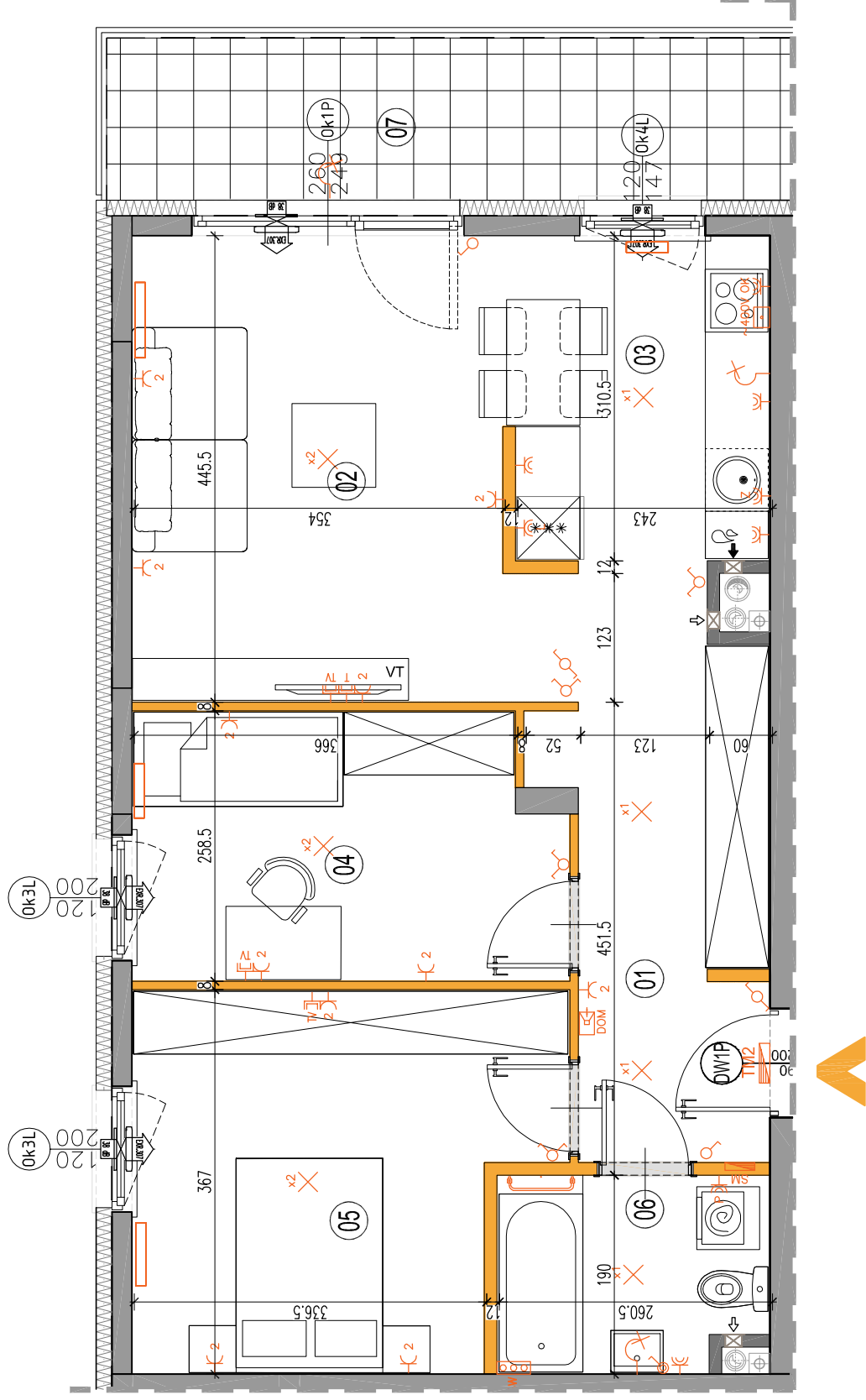
LOKAL NR A.19 SKŁADA SIĘ Z CZTERECH IZB, PRZEDPOKOJU I ŁAZIENKI



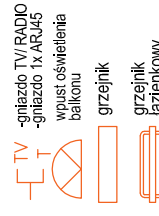
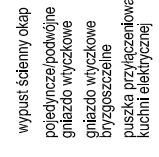
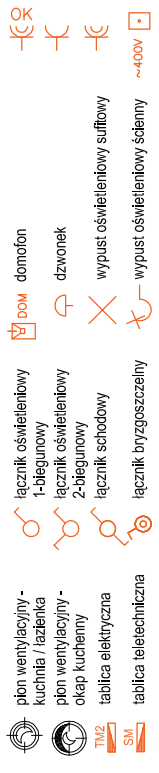
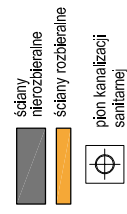
MAZOVIA DEVELOPMENT Sp. z o. o. Sp. K.
ul. Kościuszki 43, 05-270 Marki
www.mazoviadevelopment.pl



A3 Creative Design Sp. J.
03-1114 Warszawa, ul. Krokw 28/14
tel.: +48 503 022 960, 698 623 373 e-mail: info@a3cd.pl



LEGENDA OPISU OKNA: *
Sm - szerokość w świetle muru
Hm - wysokość w świetle muru



Wysokość instalowania osprzętu elektrycznego:
a) wyłączniki na wys. 1,2m
b) gniazda wtykowe w kuchniach: 1,2m
c) gniazda wtykowe w łazienkach na wys. 1,2m
d) w pokojach i korytarzach na wys. 0,2m
e) tablica mieszkaniowa na wys. 1,80m, tablica multimedialna z gniazdem na wys. 0,3m

KARTA KATALOGOWA JEST ZAŁĄCZNIKIEM DO UMOWY.
Powierzchnia liczona wg normy PN-HSO 9836:1997 w stanie wykończonym.
Suma powierzchni wszystkich pomieszczeń = powierzchnia użytkowa lokalu.
Wymiary podane są w stanie surowym. Wymiary i powierzchnie mogą ulec nieznacznym zmianom. Instalacje oraz urządzenia elektryczne, sanitarne i drzwi wewnętrzne nie stanowią wyposażenia lokalu. Przesłano przykładowe wyposażenie sanitarne i sanitarny osprzęt elektryczny. Rozkład pomieszczeń i wyposażenie są szacunkowe i nie gwarantujemy ich dokładności. Zabrania się ingerencji w elementy rusznic budynku oraz szachty instalacyjne.

* Szerokości i wysokości okien mogą ulec nieznacznym zmianom, w zależności od technologii okien.