

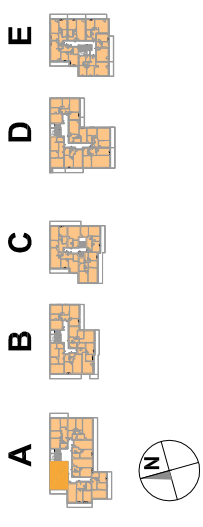
# OSIEDLE PROMIENNA IV

+48 512 107 399

www.mazoviadevelopment.pl

PROJEKT PIĘCIU BUDYNKÓW MIESZKALNYCH WIELORODZINNYCH Z GARAZAMI PODZIEMNYMI, PRZY UL. PROMIENNEJ W MARKACH NA DZ. EW. NR 48 I 49 Z OBR. 03-07. JEDNOSTKA EWIDENCYJNA 143402\_1. KATEGORIA OBIEKTU XII.

## PLAN SYTUACYJNY



## II PIĘTRO

**MIESZKANIE A.18**  
budynek nr mieszkalnia

LICZBA POKOI | POWIERZCHNIA UŻYTKOWA | WYSOKOŚĆ (w stanie deweloperskim) | 2,70

**3** | **55,90 m<sup>2</sup>**

## WYKAZ POWIERZCHNI POMIESZCZEŃ

1. PRZEDPOKÓJ 7,05 m<sup>2</sup>
2. SALON + AN. KUCHENNY 20,92 m<sup>2</sup>
3. SYPIALNIA 9,96 m<sup>2</sup>
4. SYPIALNIA 13,38 m<sup>2</sup>
5. ŁAZIENKA 4,59 m<sup>2</sup>
6. BALKON 9,67 m<sup>2</sup>

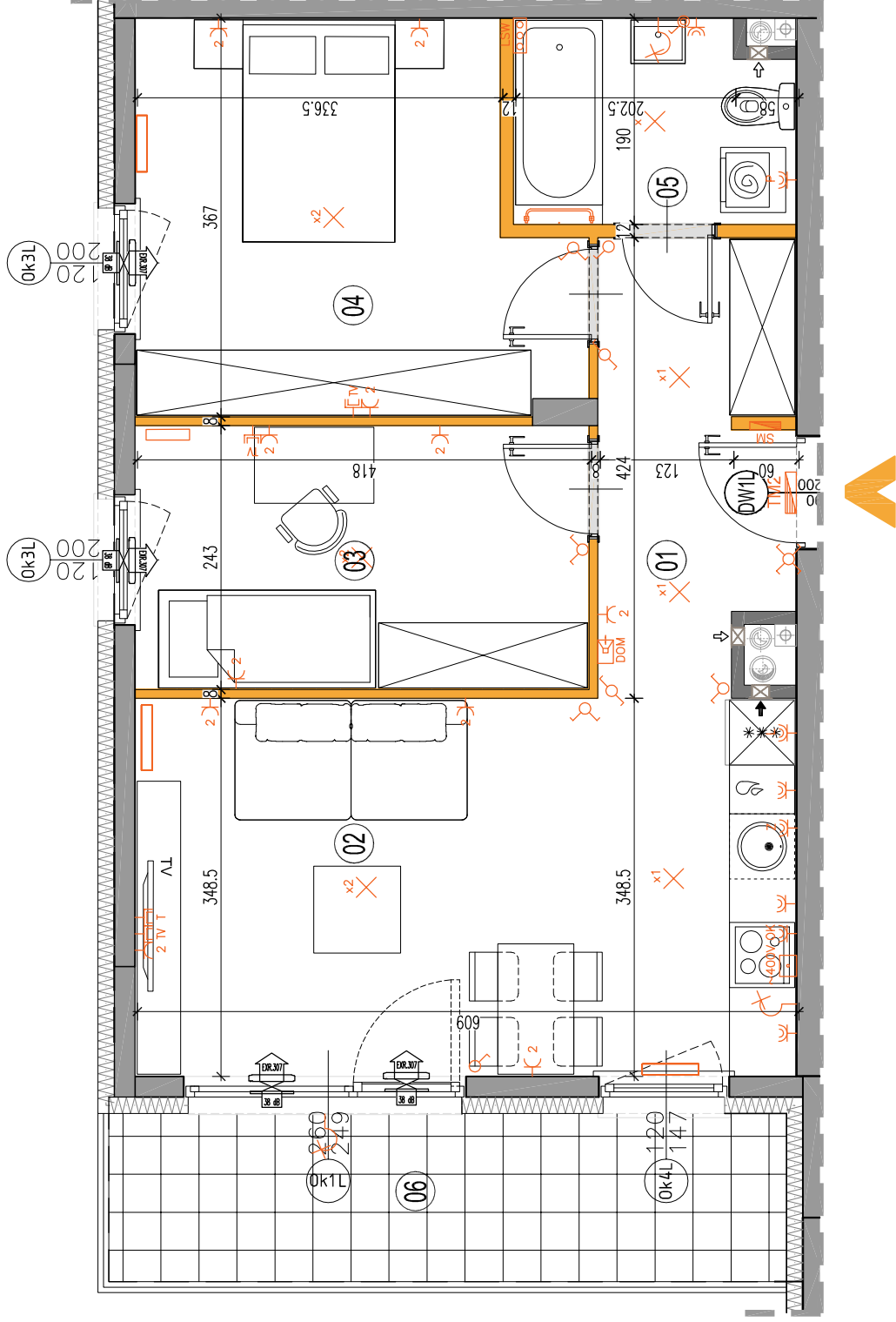
LOKAL NR A.11 SKŁADA SIĘ Z TRZECH IZB, PRZEDPOKOJU I ŁAZIENKI



MAZOVIA DEVELOPMENT Sp. z o. o. Sp. K.  
ul. Kościuszki 43, 05-270 Marki  
www.mazoviadevelopment.pl



A3 Creative Design Sp. J.  
03-1114 Warszawa, ul. Krokw 28/14  
tel.: +48 503 022 960, 698 623 373 e-mail: info@a3cd.pl



LEGENDA OPISU OKNA: \*  
Sm - szerokość w świetle muru  
Hm - wysokość w świetle muru

Wysokość instalowania osprzetu elektrycznego:  
a) wyłączniki na wys. 1,2m  
b) gniazda wtykowe w kuchniach:  
- dla kodów/przekł. na wys. 1,2m  
- dla zmywarki na wys. 0,6m  
c) dla instalacji wygłuszonej 2,20m, kłmierz 1,80m  
d) gniazda wtykowe w łazienkach na wys. 1,2m  
e) tablica mieszkaniowa na wys. 1,80m, tablica multimedialna z gniazdem na wys. 0,3m

Wysokość instalowania osprzetu elektrycznego:  
a) wyłączniki na wys. 1,2m  
b) gniazda wtykowe w kuchniach:  
- dla kodów/przekł. na wys. 1,2m  
- dla zmywarki na wys. 0,6m  
c) dla instalacji wygłuszonej 2,20m, kłmierz 1,80m  
d) gniazda wtykowe w łazienkach na wys. 1,2m  
e) tablica mieszkaniowa na wys. 1,80m, tablica multimedialna z gniazdem na wys. 0,3m

Wysokość instalowania osprzetu elektrycznego:  
a) wyłączniki na wys. 1,2m  
b) gniazda wtykowe w kuchniach:  
- dla kodów/przekł. na wys. 1,2m  
- dla zmywarki na wys. 0,6m  
c) dla instalacji wygłuszonej 2,20m, kłmierz 1,80m  
d) gniazda wtykowe w łazienkach na wys. 1,2m  
e) tablica mieszkaniowa na wys. 1,80m, tablica multimedialna z gniazdem na wys. 0,3m

Wysokość instalowania osprzetu elektrycznego:  
a) wyłączniki na wys. 1,2m  
b) gniazda wtykowe w kuchniach:  
- dla kodów/przekł. na wys. 1,2m  
- dla zmywarki na wys. 0,6m  
c) dla instalacji wygłuszonej 2,20m, kłmierz 1,80m  
d) gniazda wtykowe w łazienkach na wys. 1,2m  
e) tablica mieszkaniowa na wys. 1,80m, tablica multimedialna z gniazdem na wys. 0,3m

Wysokość instalowania osprzetu elektrycznego:  
a) wyłączniki na wys. 1,2m  
b) gniazda wtykowe w kuchniach:  
- dla kodów/przekł. na wys. 1,2m  
- dla zmywarki na wys. 0,6m  
c) dla instalacji wygłuszonej 2,20m, kłmierz 1,80m  
d) gniazda wtykowe w łazienkach na wys. 1,2m  
e) tablica mieszkaniowa na wys. 1,80m, tablica multimedialna z gniazdem na wys. 0,3m

Wysokość instalowania osprzetu elektrycznego:  
a) wyłączniki na wys. 1,2m  
b) gniazda wtykowe w kuchniach:  
- dla kodów/przekł. na wys. 1,2m  
- dla zmywarki na wys. 0,6m  
c) dla instalacji wygłuszonej 2,20m, kłmierz 1,80m  
d) gniazda wtykowe w łazienkach na wys. 1,2m  
e) tablica mieszkaniowa na wys. 1,80m, tablica multimedialna z gniazdem na wys. 0,3m

**KARTA KATALOGOWA JEST ZAŁĄCZNIKIEM DO UMOWY.**  
Powierzchnia liczona wg normy PN-HSO 9836:1997 w stanie wykończonym.  
Suma powierzchni wszystkich pomieszczeń = powierzchnia użytkowa lokalu.  
Wymiary podane są w stanie surowym. Wymiary i powierzchnie mogą ulec nieznaczny zmianom. Instalacje oraz urządzenia elektryczne, sanitarne i drzwi wewnętrzne nie stanowią wyposażenia lokalu. Przewidziano przyłącza do instalacji sanitarnej i elektrycznej. Wyposażenie lokalu w meble i sprzęt AGD nie jest obiektem niniejszego projektu. Wyposażenie lokalu w sprzęt AGD i meble należy wykonać na koszt zamawiacza. Zabrania się ingerencji w elementy ruszające budynku oraz szachty instalacyjne.

Wysokość instalowania osprzetu elektrycznego:  
a) wyłączniki na wys. 1,2m  
b) gniazda wtykowe w kuchniach:  
- dla kodów/przekł. na wys. 1,2m  
- dla zmywarki na wys. 0,6m  
c) dla instalacji wygłuszonej 2,20m, kłmierz 1,80m  
d) gniazda wtykowe w łazienkach na wys. 1,2m  
e) tablica mieszkaniowa na wys. 1,80m, tablica multimedialna z gniazdem na wys. 0,3m

Wysokość instalowania osprzetu elektrycznego:  
a) wyłączniki na wys. 1,2m  
b) gniazda wtykowe w kuchniach:  
- dla kodów/przekł. na wys. 1,2m  
- dla zmywarki na wys. 0,6m  
c) dla instalacji wygłuszonej 2,20m, kłmierz 1,80m  
d) gniazda wtykowe w łazienkach na wys. 1,2m  
e) tablica mieszkaniowa na wys. 1,80m, tablica multimedialna z gniazdem na wys. 0,3m

Wysokość instalowania osprzetu elektrycznego:  
a) wyłączniki na wys. 1,2m  
b) gniazda wtykowe w kuchniach:  
- dla kodów/przekł. na wys. 1,2m  
- dla zmywarki na wys. 0,6m  
c) dla instalacji wygłuszonej 2,20m, kłmierz 1,80m  
d) gniazda wtykowe w łazienkach na wys. 1,2m  
e) tablica mieszkaniowa na wys. 1,80m, tablica multimedialna z gniazdem na wys. 0,3m

Wysokość instalowania osprzetu elektrycznego:  
a) wyłączniki na wys. 1,2m  
b) gniazda wtykowe w kuchniach:  
- dla kodów/przekł. na wys. 1,2m  
- dla zmywarki na wys. 0,6m  
c) dla instalacji wygłuszonej 2,20m, kłmierz 1,80m  
d) gniazda wtykowe w łazienkach na wys. 1,2m  
e) tablica mieszkaniowa na wys. 1,80m, tablica multimedialna z gniazdem na wys. 0,3m

Wysokość instalowania osprzetu elektrycznego:  
a) wyłączniki na wys. 1,2m  
b) gniazda wtykowe w kuchniach:  
- dla kodów/przekł. na wys. 1,2m  
- dla zmywarki na wys. 0,6m  
c) dla instalacji wygłuszonej 2,20m, kłmierz 1,80m  
d) gniazda wtykowe w łazienkach na wys. 1,2m  
e) tablica mieszkaniowa na wys. 1,80m, tablica multimedialna z gniazdem na wys. 0,3m

Wysokość instalowania osprzetu elektrycznego:  
a) wyłączniki na wys. 1,2m  
b) gniazda wtykowe w kuchniach:  
- dla kodów/przekł. na wys. 1,2m  
- dla zmywarki na wys. 0,6m  
c) dla instalacji wygłuszonej 2,20m, kłmierz 1,80m  
d) gniazda wtykowe w łazienkach na wys. 1,2m  
e) tablica mieszkaniowa na wys. 1,80m, tablica multimedialna z gniazdem na wys. 0,3m