

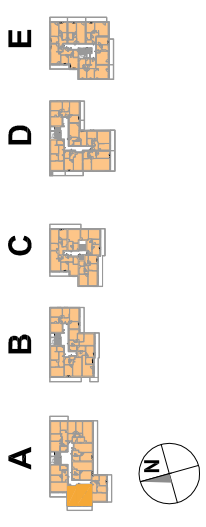
OSIEDLE PROMIENNA IV

+48 512 107 399

www.mazoviadevelopment.pl

PROJEKT PIĘCIU BUDYNKÓW MIESZKALNYCH WIELORODZINNYCH Z GARAZAMI PODZIEMNYMI, PRZY UL. PROMIENNEJ W MARKACH NA DZ. EW. NR 48 I 49 Z OBR. 03-07. JEDNOSTKA EWIDENCYJNA 143402_1. KATEGORIA OBIEKTU XII.

PLAN SYTUACYJNY



II PIĘTRO

MIESZKANIE A.17

budynek nr mieszkania

LICZBA POKOI	POWIERZCHNIA UŻYTKOWA	WYSOKOŚĆ (w stanie deweloperskim)
3	57,89 m²	2,70

WYKAZ POWIERZCHNI POMIESZCZEŃ

1. PRZEDPOKÓJ 7,72 m²
2. SALON + AN. KUCHENNY 20,87 m²
3. SYPIALNIA 10,50 m²
4. SYPIALNIA 13,37 m²
5. ŁAZIENKA 5,43 m²
6. BALKON 14,13 m²

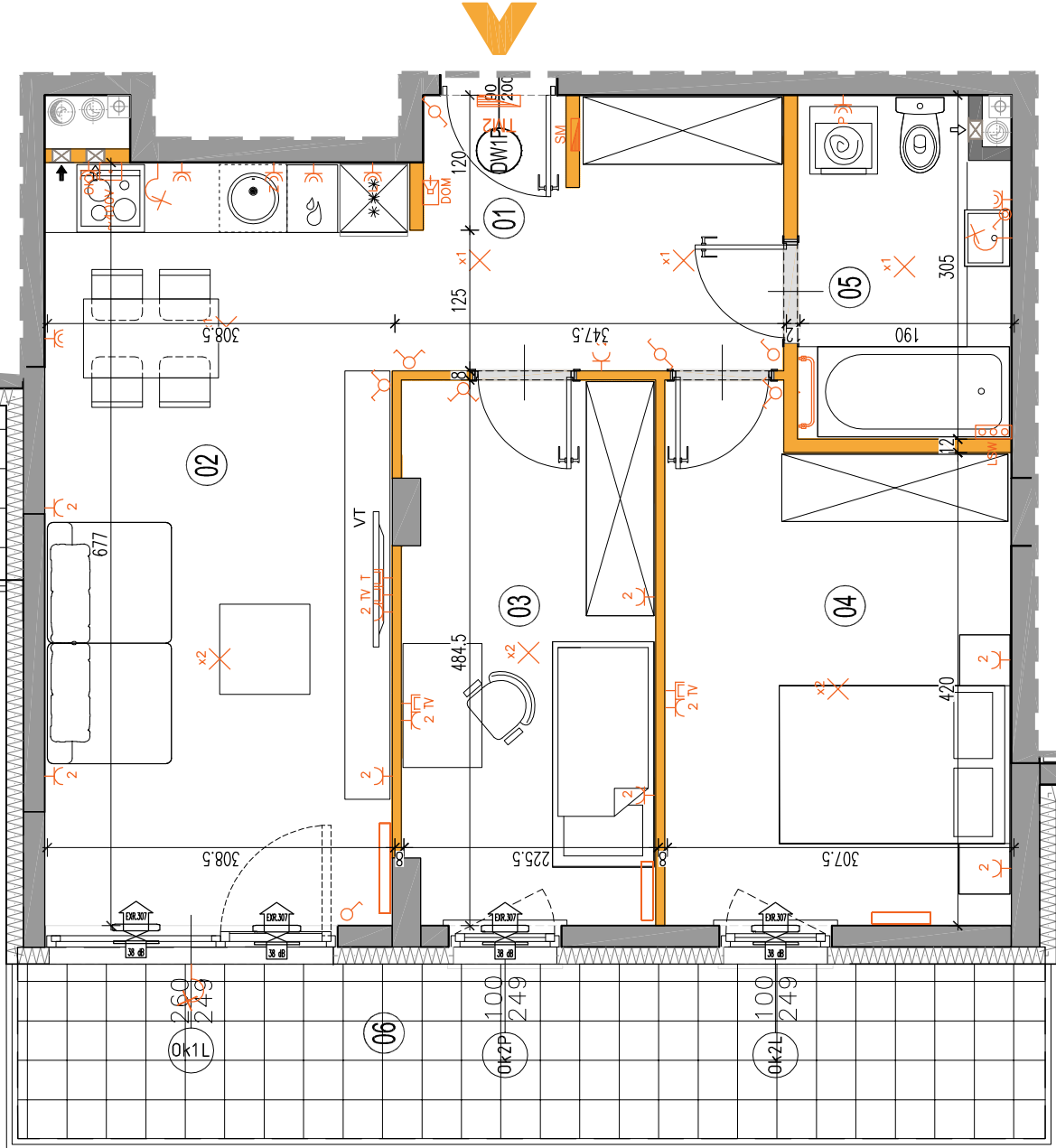
LOKAL NR A.17 SKŁADA SIĘ Z TRZECH IZB, PRZEDPOKOJU I ŁAZIENKI



MAZOVIA DEVELOPMENT Sp. z o. o. Sp. K.
ul. Kościuszki 43, 05-270 Marki
www.mazoviadevelopment.pl



A3 Creative Design Sp. J.
03-1114 Warszawa, ul. Krokw 28/14
tel.: +48 503 022 960, 698 623 373 e-mail: info@a3cd.pl



LEGENDA OPISU OKNA: *
Sm - szerokość w świetle muru
Hm - wysokość w świetle muru

KARTA KATALOGOWA JEST ZAŁĄCZNIKIEM DO UMOWY.
Powierzchnia liczona wg normy PN-HSO 9836:1997 w stanie wykończonym. Suma powierzchni wszystkich pomieszczeń = powierzchnia użytkowa lokalu. Wymiary podane są w stanie surowym. Wymiary i powierzchnie mogą ulec nieznacznym zmianom. Instalacje oraz urządzenia elektryczne, sanitarne i drzwi wewnętrzne nie stanowią wyposażenia lokalu. Przewidziano przyłącza elektryczne i sanitarne do instalacji ogólnobudowlanych. Półki na balkonach i w łazienkach nie są wliczone w powierzchnię użytkową lokalu. Zabrania się ingerencji w elementy ruszające budynku oraz szachty instalacyjne.

Wysokość instalowania osprzętu elektrycznego:
a) wyciągniki na wys. 1,2m
b) gniazda wtykowe w kuchni: - dla kodów/przekł. na wys. 1,2m
- dla kodów/przekł. na wys. 0,6m
c) dla zmywarki na wys. 0,6m
d) dla instalacji wygłuszonej 2,20m, kinalet 1,80m
e) gniazda wtykowe w łazienkach na wys. 1,2m
d) w pokojach: korytarzach na wys. 0,2m
e) tablica mieszkaniowa na wys. 1,80m, tablica multimedialna z gniazdem na wys. 0,3m

Wypust ścienny okap
pojedyncze/podwójne
gniazdo wtyczkowe
gniazdo wtyczkowe
pryzoszczelne
puszka przyłączeniowa
kuchni elektrycznej

łącznik oświetleniowy 1-biegunowy
łącznik oświetleniowy 2-biegunowy
łącznik schodowy
łącznik tryzgoszczelny

domofon
dzwonek
wypust oświetleniowy sufitowy
wypust oświetleniowy ścienny

gniazdo TV/RADIO
gniazdo Tx ARJ45
wypust oświetlenia balkoniu
grzejnik
grzejnik łazienkowy

Wysokość i szerokość okien mogą ulec nieznacznym zmianom, w zależności od technologii okien.

ściany nierozdzielalne
ściany rozdzielalne
pion kanalizacyjny/sanitarny

ściany wentylacyjny/kuchnia/łazienka
pion wentylacyjny/okap kuchenny
tablica elektryczna
tablica teletechniczna

gniazdo TV/RADIO
gniazdo Tx ARJ45
wypust oświetlenia balkoniu
grzejnik
grzejnik łazienkowy

