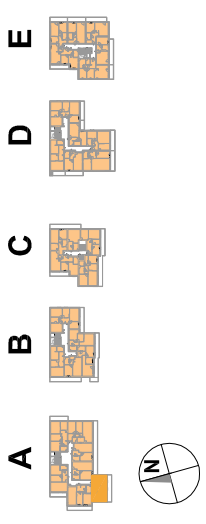


# OSIEDLE PROMIENNA IV

+48 512 107 399  
www.mazoviadevelopment.pl

PROJEKT PIĘCIU BUDYNKÓW MIESZKALNYCH WIELORODZINNYCH Z GARAZAMI PODZIEMNYMI, PRZY UL. PROMIENNEJ W MARKACH NA DZ. EW. NR 48 I 49 Z OBR. 03-07. JEDNOSTKA EWIDENCYJNA 143402\_1. KATEGORIA OBIEKTU XII.

## PLAN SYTUACYJNY



## II PIĘTRO

# MIESZKANIE A.16

budynek nr mieszkania

LICZBA POKOI	POWIERZCHNIA UŻYTKOWA	WYSOKOŚĆ (w stanie deweloperskim)
<b>2</b>	<b>47,22 m<sup>2</sup></b>	2,70

## WYKAZ POWIERZCHNI POMIESZCZEŃ

1. PRZEDPOKÓJ	7,57 m <sup>2</sup>
2. SALON	16,27 m <sup>2</sup>
3. KUCHNIA	8,52 m <sup>2</sup>
4. SYPIALNIA	10,24 m <sup>2</sup>
5. ŁAZIENKA	4,62 m <sup>2</sup>
6. BALKON	15,36 m <sup>2</sup>

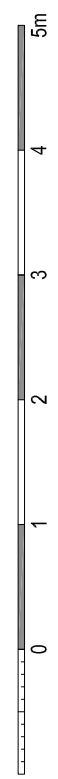
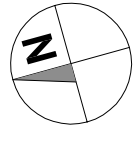
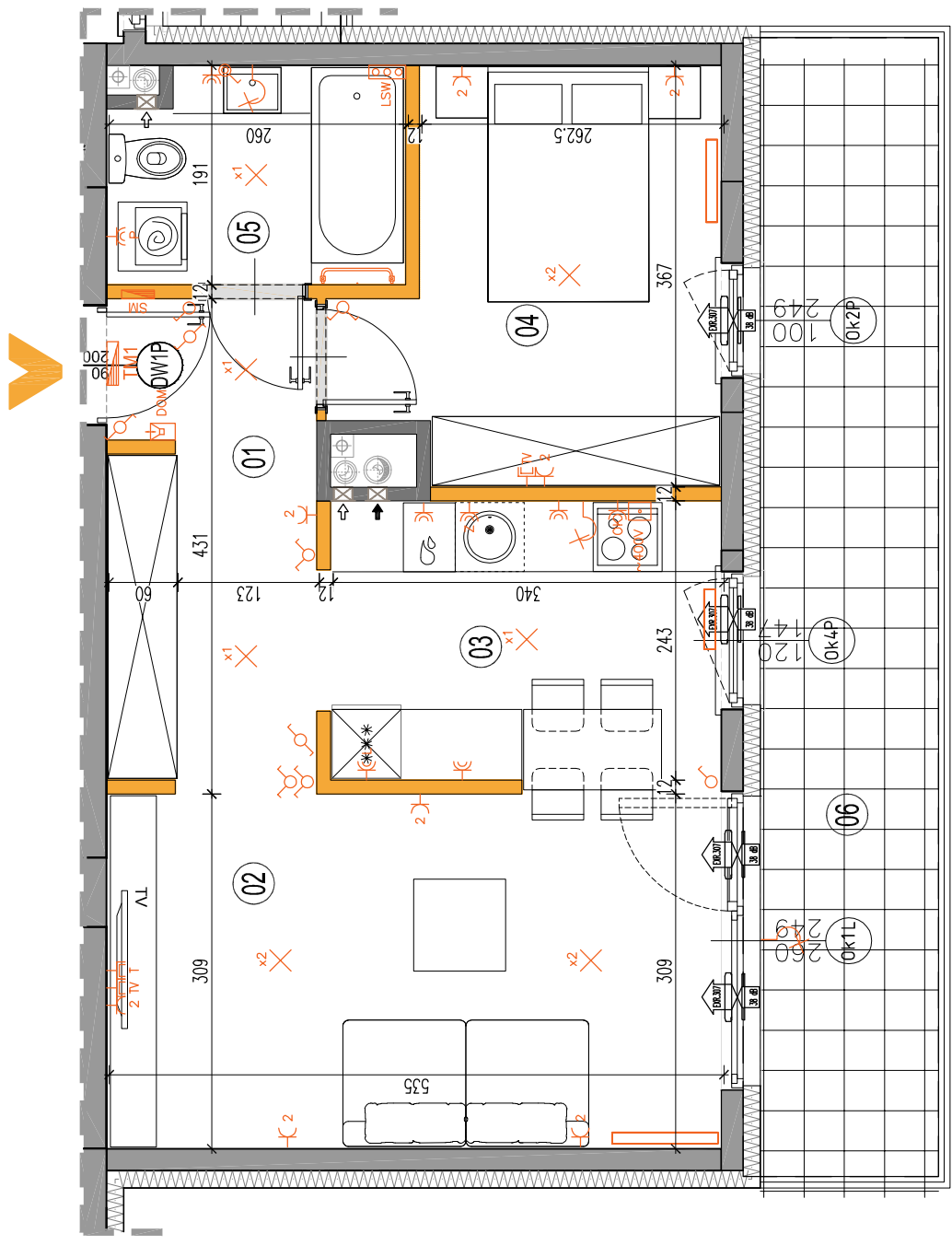
LOKAL NR A.16 SKŁADA SIĘ Z TRZECH IZB, PRZEDPOKOJU I ŁAZIENKI



MAZOVIA DEVELOPMENT Sp. z o. o. Sp. K.  
ul. Kościuszki 43, 05-270 Marki  
www.mazoviadevelopment.pl



A3 Creative Design Sp. J.  
03-114 Warszawa, ul. Krokw 28/14  
tel.: +48 503 022 960, 698 623 373 e-mail: info@a3cd.pl



LEGENDA OPISU OKNA: \*  
Sm - szerokość w świetle muru  
Hm - wysokość w świetle muru

\* Szerokości i wysokości okien mogą być nieznacznie zmienione, w zależności od technologii okien.

- ściany nierozbieralne
- ściany rozbieralne
- pion wentylacyjny - kuchnia / łazienka
- pion wentylacyjny - okap kuchenny
- tablica elektryczna
- tablica teletechniczna

- łącznik oświetleniowy 1-biegunowy
- łącznik oświetleniowy 2-biegunowy
- łącznik oświetleniowy 2-biegunowy
- łącznik trygłoszczelny
- domofon
- dzwonek
- wypust oświetleniowy sufitowy
- wypust oświetleniowy ścienny

- wypust ścienny okap
- pojedyncze/podwójne gniazdo wtyczkowe
- gniazdo wtyczkowe trygłoszczelne
- puszka przyłączona do kuchni elektrycznej

- gniazdo TV/RADIO
- gniazdo Tx ARJ45
- wypust oświetlenia balkon
- grzejnik
- grzejnik łazienkowy

- Wysokość instalowania osprzętu elektrycznego:
- a) wyłączniki na wys. 1,2m
- b) gniazda wtykowe w kuchniach: - dla kodów/przekł. na wys. 1,2m - dla zmywarki na wys. 0,6m
- c) dla instalacji wyřagowej 2,20m, kinalet 1,80m
- d) gniazda wtykowe w łazienkach na wys. 1,2m
- e) w pokojach i korytarzach na wys. 0,2m
- f) tablica mieszkaniowa na wys. 1,80m, tablica multimedialna z gniazdem na wys. 0,3m

**KARTA KATALOGOWA JEST ZAŁĄCZNIKIEM DO UMOWY.**  
Powierzchnia liczona wg normy PN-HSO 9836:1997 w stanie wykończonym. Suma powierzchni wszystkich pomieszczeń = powierzchnia użytkowa lokalu. Wymiary podane są w stanie surowym. Wymiary i powierzchnie mogą ulec nieznacznym zmianom. Instalacje oraz urządzenia elektryczne, sanitarne i drzwi wewnętrzne nie stanowią wyposażenia lokalu. Przewidziano przyłącza do instalacji sanitarnych i sanitarnej. Instalacje elektryczne i gazowe pozostają wykończone do poziomu sufitu. Wyłączenie instalacji 2cm. Zabrania się ingerencji w elementy ruszające budynku oraz szachty instalacyjne.