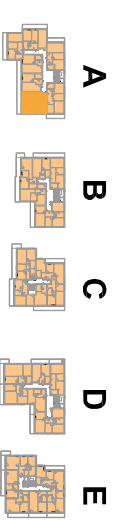


OSIEDLE PROMIENNA IV

+48 512 107 399
www.mazoviadevelopment.pl

PROJEKT PIĘCIU BUDYNKÓW MIESZKALNYCH WIELORODZINNYCH Z
GARAŻAMI PODZIEMNYMI, PRZY UL. PROMIENNEJ W MARRAKACH NA
DZ. EW. NR 481 49 Z OBR. 03-07. JEDNOSTKA EVIDENCYJNA 143402_1.
KATEGORIA OBIEKTU XIII.

PLAN SYTUACYJNY



I PIĘTRO

MIESZKANIE A.13

budynek
nr mieszkania

LICZBA POKOI | POWIERZCHNIA UŻYTKOWA | WYSOKOŚĆ
(w szanie średniobieżnym)
3 | **63,38 m²** | **2,70**

WYKAZ POWIERZCHNI POMIESZCZEŃ

1. PRZEDPOKÓJ	8,65 m ²
2. SALON + AN. KUCHENNY	25,30 m ²
3. SYPIALNIA	9,78 m ²
4. SYPIALNIA	12,30 m ²
5. ŁAZIENKA	4,78 m ²
6. GARDEROBA	2,57 m ²
7. BALKON	12,34 m ²

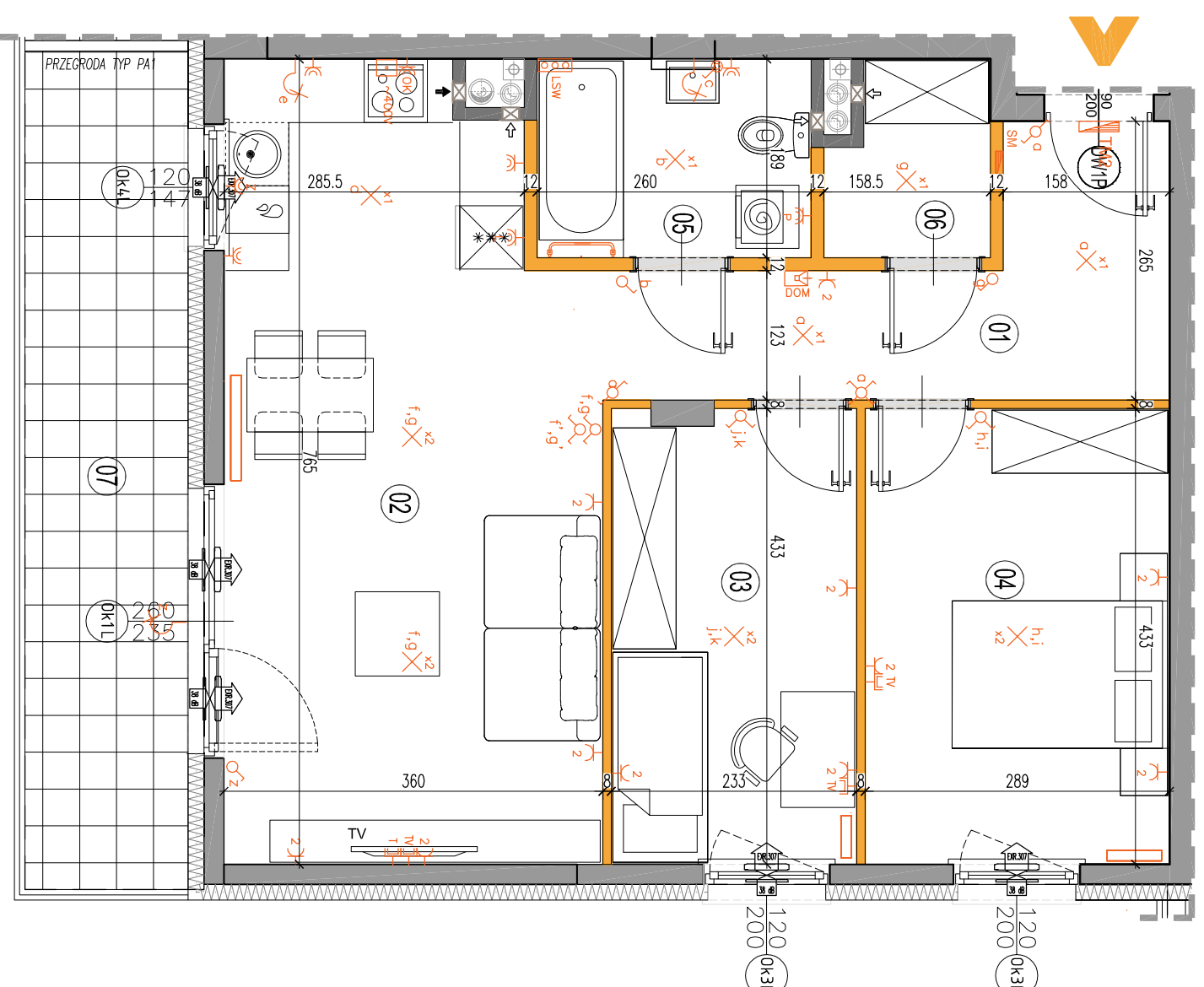
LOKAL NR A.13 SKŁADA SIĘ Z TRZECH
IZB, PRZEDPOKOJU, ŁAZIENKI I
POMIESZCZENIA GOSPODARCZEGO



MAZOVIA DEVELOPMENT Sp. z o. o. Sp. K.
ul. Kościuszki 43, 05-270 Marki
www.mazoviadevelopment.pl

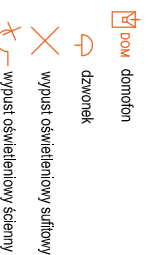
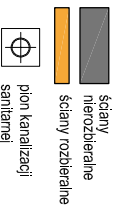


A3 Creative Design Sp. J.
03-1114 Warszawa, ul. Krokwi 28/14
tel.: +48 503 022 960, 698 623 373 e-mail: info@a3cd.pl



LEGENDA OPISU OKNA: *
Sm - szerokość w świetle muru
Hm - wysokość w świetle muru
E/S

* Szerokości i wysokości okien mogą ulec
nieznacznym zmianom, w zależności od
technologii okien.



Wysokość instalowania osprzętu elektrycznego:
a) gniazdek na wys. 1,2m
b) gniazdek wyciskowych w kuchni: 1,2m
- dla podwójnych: na wys. 1,2m
- dla zwykłych: na wys. 0,6m
- dla instalacji wyciskowej: 2,20m, kłaski 1,80m
- dla instalacji wyciskowej: 2,20m, kłaski 1,80m
- dla wyciskowej: 2,20m, kłaski 1,80m
d) w pokoiach i korytarzach na wys. 0,2m
e) tablica mieszkaniowa na wys. 1,80m, tablica
multimedialna z gniazdem na wys. 0,3m

KARTA KATALOGOWA JEST ZAŁĄCZNIKIEM DO UMOWY.
Powierzchnia liczona wg normy PN-ISO 9836:1997 w stanie wykorzystanym.
Suma powierzchni wszystkich pomieszczeń = powierzchnia użytkowa lokali.
Wymiary podane są w stanie surowym. Wymiary i powierzchnie mogą ulec
nieznacznym zmianom. Instalacje oraz urządzenia elektryczne, sanitarne
i drzwi wewnętrzne nie stanowią wyposażenia lokali. Przedstawiono przy-
kładowe rozmieszczenie urządzeń sanitarnych i kuchennych. Producent pod-
powierzchni podłogowej nie odpowiada za jej wytrzymałość i trwałość. Zależy
Zaobserwujcie w terenie! Wskazano miejsce instalacji i osprzętu.