

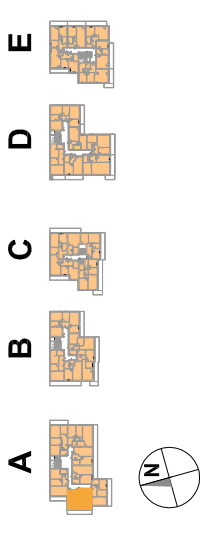
OSIEDLE PROMIENNA IV

+48 512 107 399

www.mazoviadevelopment.pl

PROJEKT PIĘCIU BUDYNKÓW MIESZKALNYCH WIELORODZINNYCH Z GARAZAMI PODZIEMNYMI, PRZY UL. PROMIENNEJ W MARKACH NA DZ. EW. NR 48 I 49 Z OBR. 03-07. JEDNOSTKA EWIDENCYJNA 143402_1. KATEGORIA OBIEKTU XII.

PLAN SYTUACYJNY



I PIĘTRO

MIESZKANIE A.10

budynek nr mieszkania

LICZBA POKOI | POWIERZCHNIA UŻYTKOWA | WYSOKOŚĆ (w stanie deweloperskim)

3	57,89 m²	2,70
----------	----------------------------	-------------

WYKAZ POWIERZCHNI POMIESZCZEŃ

- | | |
|-------------------------|----------------------|
| 1. PRZEDPOKÓJ | 7,72 m ² |
| 2. SALON + AN. KUCHENNY | 20,87 m ² |
| 3. SYPIALNIA | 10,50 m ² |
| 4. SYPIALNIA | 13,37 m ² |
| 5. ŁAZIENKA | 5,43 m ² |
| 6. BALKON | 14,13 m ² |

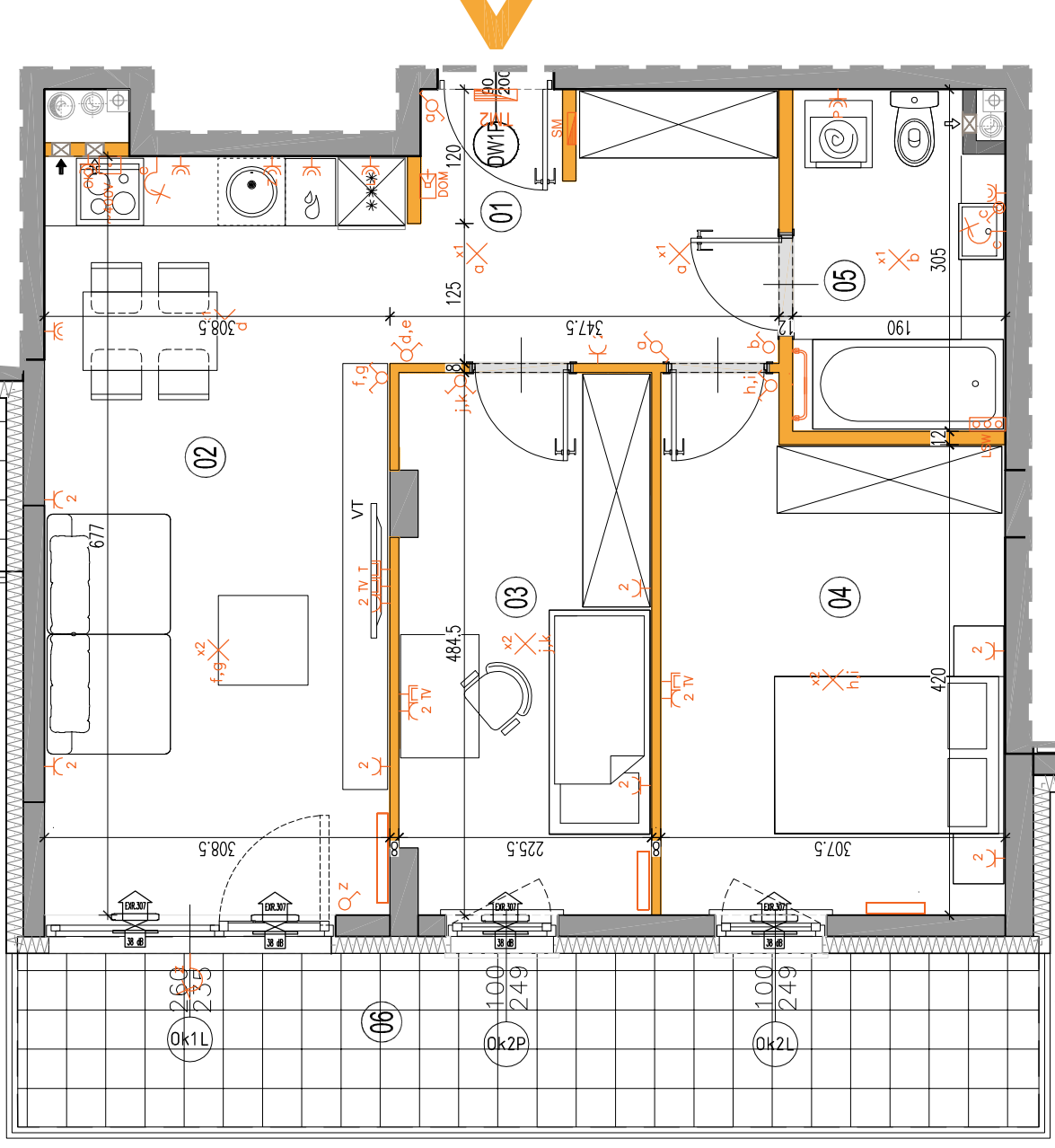
LOKAL NR A.10 SKŁADA SIĘ Z TRZECH IZB, PRZEDPOKOJU I ŁAZIENKI



MAZOVIA DEVELOPMENT Sp. z o. o. Sp. K.
ul. Kościuszki 43, 05-270 Marki
www.mazoviadevelopment.pl



A3 Creative Design Sp. J.
03-1114 Warszawa, ul. Krokw 28/14
tel.: +48 503 022 960, 698 623 373 e-mail: info@a3cd.pl



LEGENDA OPISU OKNA: *
Sm - szerokość w świetle muru
Hm - wysokość w świetle muru

KARTA KATALOGOWA JEST ZAŁĄCZNIKIEM DO UMOWY.
Powierzchnia liczona wg normy PN-HSO 9836:1997 w stanie wykończonym.
Suma powierzchni wszystkich pomieszczeń = powierzchnia użytkowa lokalu.
Wymiary podane są w stanie surowym. Wymiary i powierzchnie mogą ulec nieznacznym zmianom. Instalacje oraz urządzenia elektryczne, sanitarne i drzwi wewnętrzne nie stanowią wyposażenia lokalu. Przedstawiono przybliżone rozmieszczenie sanitarnej instalacji wodno-kanalizacyjnej. Półki na posadzce nie wliczają się do powierzchni użytkowej. Wymiary i powierzchnie podane w posadzce wyliczają się do powierzchni użytkowej. Wymiary i powierzchnie zabrania się ingerencji w elementy, rośliny budynku oraz szachty instalacyjne.

Wysokość instalowania osprzętu elektrycznego:
a) wyłączniki na wys. 1,2m
b) gniazda wtykowe w kuchniach: 1,2m
c) dla kodów jpraki na wys. 1,2m
d) dla zmywarki na wys. 0,6m
e) dla instalacji wyřagowej 2,20m, kłmter 1,80m
f) gniazda wtykowe w łazienkach na wys. 1,2m
g) gniazda wtykowe w sypialniach na wys. 1,2m
h) tablica mieszkaniowa na wys. 1,80m, tablica multimedialna z gniazdem na wys. 0,3m

Wypust ściany okap
pojedyncze/podwójne
gniazdo wtyczkowe
gniazdo wtyczkowe
brzoźszczelne
puszka przyłaczniowa
kuchni elektrycznej

gniazdo TV/RADIO
gniazdo Tx ARJ45
wypust oświetlenia
balkonu
grzejnik
grzejnik
łazienkowy

łącznik oświetleniowy
1-biegunowy
łącznik oświetleniowy
2-biegunowy
łącznik schodowy
łącznik tryguszczelny
łącznik tryguszczelny

ściany nierozdzielalne
ściany rozdzielalne
pion wentylacyjny-
kuchnia / łazienka
pion wentylacyjny-
okap kuchenny
tablica elektryczna
tablica teletechniczna

domofon
dzwonek
wypust oświetleniowy
sufflowy
wypust oświetleniowy
ściany

~400V

ściany nierozdzielalne
ściany rozdzielalne
pion kanalizacji
sanitarnej

0 1 2 3 4 5m

szeregocci i wysocsci okien mogą ulec nieznacznym zmianom, w zależności od technologii okien.