

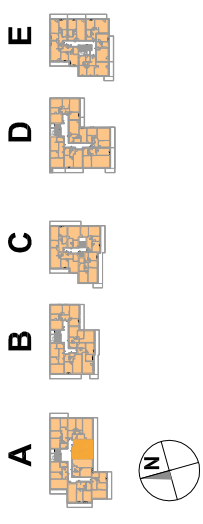
# OSIEDLE PROMIENNA IV

+48 512 107 399

www.mazoviadevelopment.pl

PROJEKT PIĘCIU BUDYNKÓW MIESZKALNYCH WIELORODZINNYCH Z GARAZAMI PODZIEMNYMI, PRZY UL. PROMIENNEJ W MARKACH NA DZ. EW. NR 48 I 49 Z OBR. 03-07. JEDNOSTKA EWIDENCYJNA 143402\_1. KATEGORIA OBIEKTU XII.

## PLAN SYTUACYJNY



## I PIĘTRO

# MIESZKANIE A.07

budynek

LICZBA POKOI | POWIERZCHNIA UŻYTKOWA | WYSOKOŚĆ (w stanie deweloperskim)

**2** | **43,63 m<sup>2</sup>** | **2,70**

## WYKAZ POWIERZCHNI POMIESZCZEŃ

1. PRZEDPOKÓJ 5,12 m<sup>2</sup>
2. SALON Z ANEKSEM 20,72 m<sup>2</sup>
3. SYPIALNIA 13,20 m<sup>2</sup>
4. ŁAZIENKA 4,59 m<sup>2</sup>
5. BALKON 10,46 m<sup>2</sup>

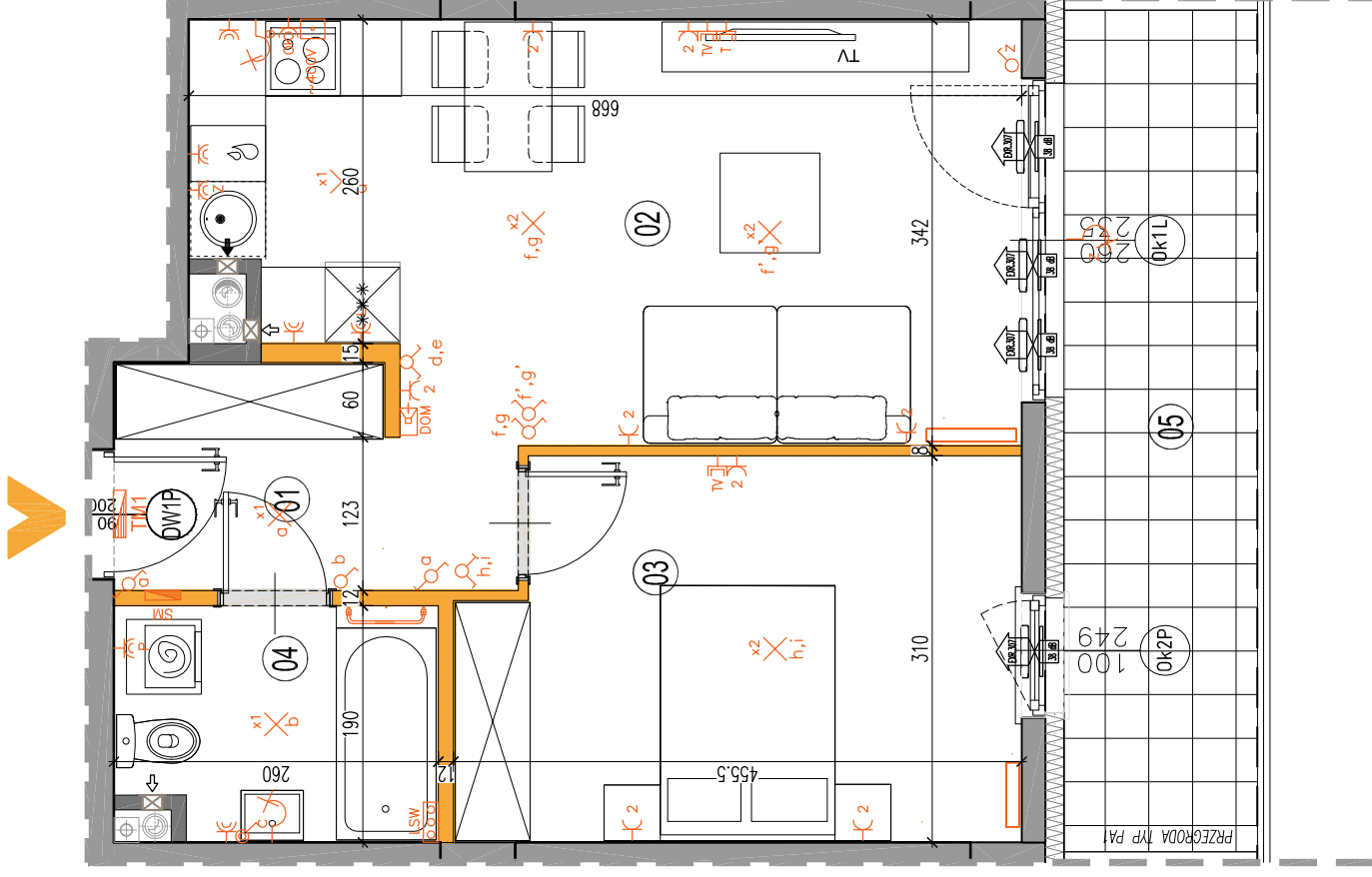
LOKAL NR A.07 SKŁADA SIĘ Z DWÓCH IZB, PRZEDPOKOJU I ŁAZIENKI



MAZOVIA DEVELOPMENT Sp. z o. o. Sp. K.  
ul. Kościuszki 43, 05-270 Marki  
www.mazoviadevelopment.pl



A3 Creative Design Sp. J.  
03-1114 Warszawa, ul. Krokw 28/14  
tel.: +48 503 022 960, 698 623 373 e-mail: info@a3cd.pl



### LEGENDA OPISU OKNA: \*

Sm - szerokość w świetle muru  
Hm - wysokość w świetle muru

Wysokość instalowania osprzętu elektrycznego:  
a) wyłączniki na wys. 1,2m  
b) gniazda wtykowe w kuchniach:  
- dla kodów/przekł. na wys. 1,2m  
- dla zmywarki na wys. 0,6m  
- dla instalacji wyřagowej 2,20m, kłmierz 1,80m  
c) gniazda wtykowe w łazienkach na wys. 1,2m  
d) w pokojach: korytarzach na wys. 0,2m  
e) tablica mieszkaniowa na wys. 1,80m, tablica multimedialna z gniazdem na wys. 0,3m

Wysokość instalowania osprzętu elektrycznego:  
a) wyłączniki na wys. 1,2m  
b) gniazda wtykowe w kuchniach:  
- dla kodów/przekł. na wys. 1,2m  
- dla zmywarki na wys. 0,6m  
- dla instalacji wyřagowej 2,20m, kłmierz 1,80m  
c) gniazda wtykowe w łazienkach na wys. 1,2m  
d) w pokojach: korytarzach na wys. 0,2m  
e) tablica mieszkaniowa na wys. 1,80m, tablica multimedialna z gniazdem na wys. 0,3m

wypust ściany okap  
pojedyncze/podwójne  
gniazdo wtyczkowe  
gniazdo wtyczkowe  
brzoźoszczelne  
puszka przyłaczniowa  
kuchni elektrycznej

domofon  
dzwonek  
wypust oświetleniowy sufitowy  
wypust oświetleniowy ścienny

łącznik oświetleniowy 1-biegunowy  
łącznik oświetleniowy 2-biegunowy  
łącznik schodowy  
łącznik trygłoszczelny

pión wentylacyjny - kuchnia / łazienka  
pión wentylacyjny - okap kuchenny  
tablica elektryczna  
tablica teletechniczna

ściany nierozdzielalne  
ściany rozdzielalne  
pión kanalizacji sanitarnej

gniazdo TV/RADIO  
gniazdo 1x ARJ45  
wypust oświetlenia balkon  
grzejnik  
grzejnik łazienkowy

Wysokość instalowania osprzętu elektrycznego:  
a) wyłączniki na wys. 1,2m  
b) gniazda wtykowe w kuchniach:  
- dla kodów/przekł. na wys. 1,2m  
- dla zmywarki na wys. 0,6m  
- dla instalacji wyřagowej 2,20m, kłmierz 1,80m  
c) gniazda wtykowe w łazienkach na wys. 1,2m  
d) w pokojach: korytarzach na wys. 0,2m  
e) tablica mieszkaniowa na wys. 1,80m, tablica multimedialna z gniazdem na wys. 0,3m

Wysokość instalowania osprzętu elektrycznego:  
a) wyłączniki na wys. 1,2m  
b) gniazda wtykowe w kuchniach:  
- dla kodów/przekł. na wys. 1,2m  
- dla zmywarki na wys. 0,6m  
- dla instalacji wyřagowej 2,20m, kłmierz 1,80m  
c) gniazda wtykowe w łazienkach na wys. 1,2m  
d) w pokojach: korytarzach na wys. 0,2m  
e) tablica mieszkaniowa na wys. 1,80m, tablica multimedialna z gniazdem na wys. 0,3m

Wysokość instalowania osprzętu elektrycznego:  
a) wyłączniki na wys. 1,2m  
b) gniazda wtykowe w kuchniach:  
- dla kodów/przekł. na wys. 1,2m  
- dla zmywarki na wys. 0,6m  
- dla instalacji wyřagowej 2,20m, kłmierz 1,80m  
c) gniazda wtykowe w łazienkach na wys. 1,2m  
d) w pokojach: korytarzach na wys. 0,2m  
e) tablica mieszkaniowa na wys. 1,80m, tablica multimedialna z gniazdem na wys. 0,3m

Wysokość instalowania osprzętu elektrycznego:  
a) wyłączniki na wys. 1,2m  
b) gniazda wtykowe w kuchniach:  
- dla kodów/przekł. na wys. 1,2m  
- dla zmywarki na wys. 0,6m  
- dla instalacji wyřagowej 2,20m, kłmierz 1,80m  
c) gniazda wtykowe w łazienkach na wys. 1,2m  
d) w pokojach: korytarzach na wys. 0,2m  
e) tablica mieszkaniowa na wys. 1,80m, tablica multimedialna z gniazdem na wys. 0,3m

Wysokość instalowania osprzętu elektrycznego:  
a) wyłączniki na wys. 1,2m  
b) gniazda wtykowe w kuchniach:  
- dla kodów/przekł. na wys. 1,2m  
- dla zmywarki na wys. 0,6m  
- dla instalacji wyřagowej 2,20m, kłmierz 1,80m  
c) gniazda wtykowe w łazienkach na wys. 1,2m  
d) w pokojach: korytarzach na wys. 0,2m  
e) tablica mieszkaniowa na wys. 1,80m, tablica multimedialna z gniazdem na wys. 0,3m

Wysokość instalowania osprzętu elektrycznego:  
a) wyłączniki na wys. 1,2m  
b) gniazda wtykowe w kuchniach:  
- dla kodów/przekł. na wys. 1,2m  
- dla zmywarki na wys. 0,6m  
- dla instalacji wyřagowej 2,20m, kłmierz 1,80m  
c) gniazda wtykowe w łazienkach na wys. 1,2m  
d) w pokojach: korytarzach na wys. 0,2m  
e) tablica mieszkaniowa na wys. 1,80m, tablica multimedialna z gniazdem na wys. 0,3m

Wysokość instalowania osprzętu elektrycznego:  
a) wyłączniki na wys. 1,2m  
b) gniazda wtykowe w kuchniach:  
- dla kodów/przekł. na wys. 1,2m  
- dla zmywarki na wys. 0,6m  
- dla instalacji wyřagowej 2,20m, kłmierz 1,80m  
c) gniazda wtykowe w łazienkach na wys. 1,2m  
d) w pokojach: korytarzach na wys. 0,2m  
e) tablica mieszkaniowa na wys. 1,80m, tablica multimedialna z gniazdem na wys. 0,3m

Wysokość instalowania osprzętu elektrycznego:  
a) wyłączniki na wys. 1,2m  
b) gniazda wtykowe w kuchniach:  
- dla kodów/przekł. na wys. 1,2m  
- dla zmywarki na wys. 0,6m  
- dla instalacji wyřagowej 2,20m, kłmierz 1,80m  
c) gniazda wtykowe w łazienkach na wys. 1,2m  
d) w pokojach: korytarzach na wys. 0,2m  
e) tablica mieszkaniowa na wys. 1,80m, tablica multimedialna z gniazdem na wys. 0,3m

Wysokość instalowania osprzętu elektrycznego:  
a) wyłączniki na wys. 1,2m  
b) gniazda wtykowe w kuchniach:  
- dla kodów/przekł. na wys. 1,2m  
- dla zmywarki na wys. 0,6m  
- dla instalacji wyřagowej 2,20m, kłmierz 1,80m  
c) gniazda wtykowe w łazienkach na wys. 1,2m  
d) w pokojach: korytarzach na wys. 0,2m  
e) tablica mieszkaniowa na wys. 1,80m, tablica multimedialna z gniazdem na wys. 0,3m

Wysokość instalowania osprzętu elektrycznego:  
a) wyłączniki na wys. 1,2m  
b) gniazda wtykowe w kuchniach:  
- dla kodów/przekł. na wys. 1,2m  
- dla zmywarki na wys. 0,6m  
- dla instalacji wyřagowej 2,20m, kłmierz 1,80m  
c) gniazda wtykowe w łazienkach na wys. 1,2m  
d) w pokojach: korytarzach na wys. 0,2m  
e) tablica mieszkaniowa na wys. 1,80m, tablica multimedialna z gniazdem na wys. 0,3m