

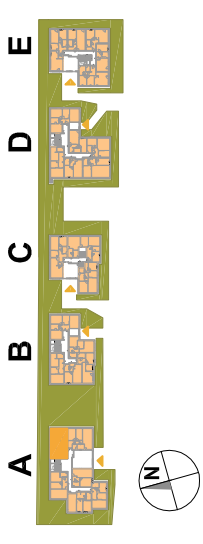
OSIEDLE PROMIENNA IV

+48 512 107 399

www.mazoviadevelopment.pl

PROJEKT PIĘCIU BUDYNKÓW MIESZKALNYCH WIELORODZINNYCH Z GARAZAMI PODZIEMNYMI, PRZY UL. PROMIENNEJ W MARKACH NA DZ. EW. NR 48 I 49 Z OBR. 03-07. JEDNOSTKA EWIDENCYJNA 143402_1. KATEGORIA OBIEKTU XII.

PLAN SYTUACYJNY



PARTER

MIESZKANIE A.05

budynek nr mieszkania

LICZBA POKOI | POWIERZCHNIA UŻYTKOWA | WYSOKOŚĆ (w stanie deweloperskim)

3 | **62,28 m²** | **2,70**

WYKAZ POWIERZCHNI POMIESZCZEŃ

1. PRZEDPOKÓJ 10,02 m²
2. SALON 16,53 m²
3. KUCHNIA 7,59 m²
4. SYPIALNIA 10,08 m²
5. SYPIALNIA 13,47 m²
6. ŁAZIENKA 4,59 m²
7. OGRÓDEK LOKATORSKI 151,00 m²

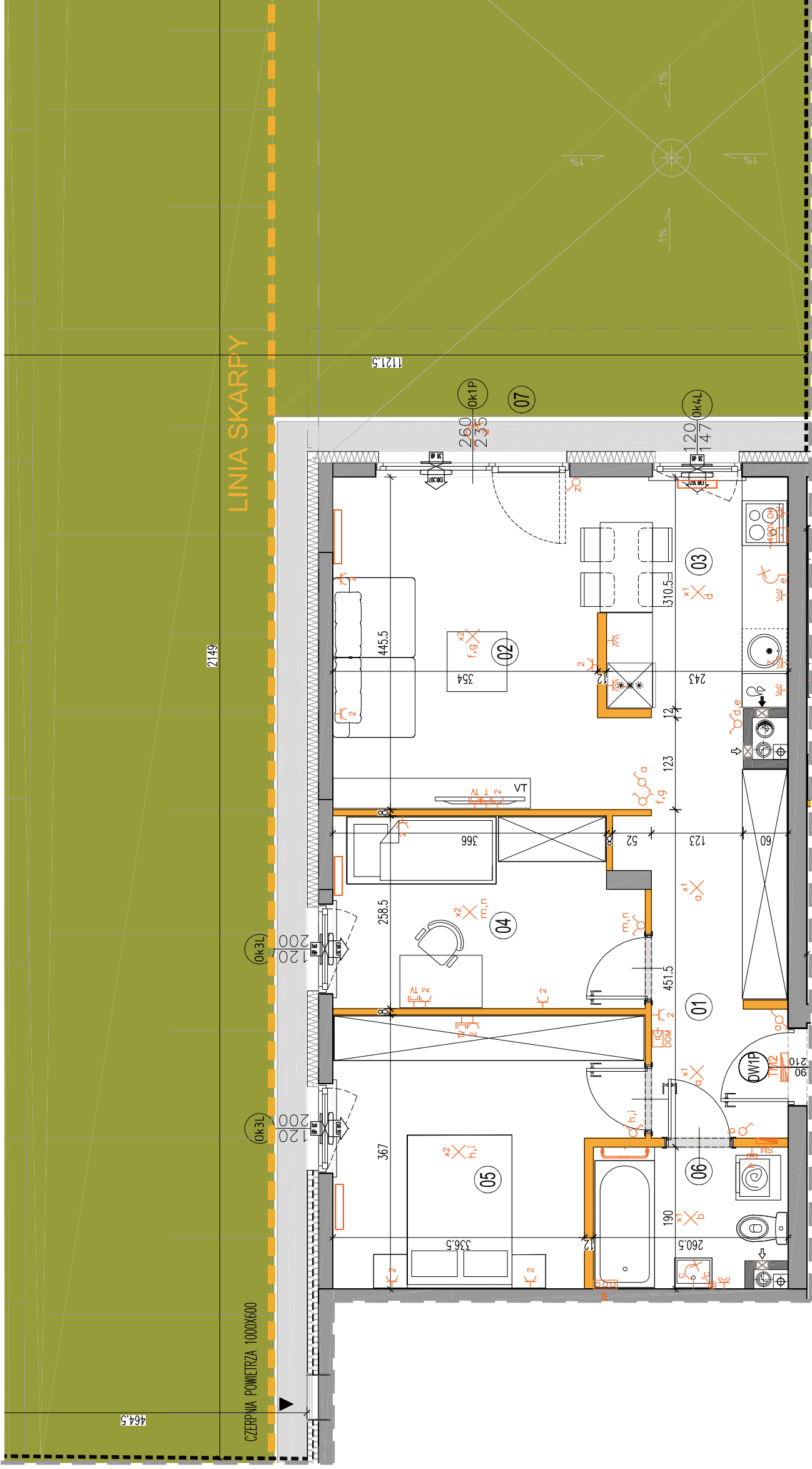
LOKAL NR A.05 SKŁADA SIĘ Z CZTERECH IZB, PRZEDPOKOJU I ŁAZIENKI



MAZOVIA DEVELOPMENT Sp. z o. o. Sp. K.
ul. Kościuszki 43, 05-270 Marki
www.mazoviadevelopment.pl



A3 Creative Design Sp. J.
03-1114 Warszawa, ul. Krokw 28/14
tel.: +48 503 022 960, 698 623 373 e-mail: info@a3cd.pl



LEGENDA OPISU OKNA:

Sm - szerokość w świetle muru
Hm - wysokość w świetle muru

* Szerokości i wysokości okien mogą być nieznacznie zmienione, w zależności od technologii okien.

KARTA KATALOGOWA JEST ZAŁĄCZNIKIEM DO UMOWY.

Powierzchnia liczona wg normy PN-HSO 9836:1997 w stanie wykończonym. Suma powierzchni wszystkich pomieszczeń = powierzchnia użytkowa lokalu. Wymiary podane są w stanie surowym. Wymiary i powierzchnie mogą ulec nieznaczny zmianom. Instalacje oraz urządzenia elektryczne, sanitarne i drzwi wewnętrzne nie stanowią wyposażenia lokalu. Przedstawiono przybliżone rozmieszczenie elementów sanitarnych i sanitarnych. Rozmiar posadzki wyliczonej w skrajnych przypadkach może być różny od faktycznego. Zabrania się ingerencji w elementy rusztowania budynku oraz szachty instalacyjne.

Wysokości instalowania osprzętu elektrycznego:
a) wyłączniki na wys. 1,2m
b) gniazda wtykowe w kuchniach: - dla lodowizjarki na wys. 1,2m - dla zmywarki na wys. 0,6m - dla instalacji wyřągowej 2,20m, kłmierz 1,80m
c) gniazda wtykowe w łazienkach na wys. 1,2m
d) w pokojach i korytarzach na wys. 0,2m
e) tablica mieszkaniowa na wys. 1,80m, tablica multimedialna z gniazdem na wys. 0,3m

Wysokości instalowania osprzętu elektrycznego:
a) wyłączniki na wys. 1,2m
b) gniazda wtykowe w kuchniach: - dla lodowizjarki na wys. 1,2m - dla zmywarki na wys. 0,6m - dla instalacji wyřągowej 2,20m, kłmierz 1,80m
c) gniazda wtykowe w łazienkach na wys. 1,2m
d) w pokojach i korytarzach na wys. 0,2m
e) tablica mieszkaniowa na wys. 1,80m, tablica multimedialna z gniazdem na wys. 0,3m

wypust ścienny okap
pojedyncze/podwójne
gniazdo wtyczkowe
gniazdo wtyczkowe
trzyoszczelne
puszka przyłącznikowa
kuchni elektrycznej

domofon
dzwonek
wypust oświetleniowy sufitowy
wypust oświetleniowy ścienny

łącznik oświetleniowy 1-biegunowy
łącznik oświetleniowy 2-biegunowy
łącznik schodowy
łącznik trzyoszczelny

pión wentylacyjny-kuchnia / łazienka
pión wentylacyjny-okap kuchenny
tablica elektryczna
tablica teletechniczna

ściany nierozdzielalne
ściany rozdzielalne
pión kanalizacji sanitarnej

gniazdo TV/RADIO
gniazdo Tx ARJ45
wypust oświetlenia balkon
grzejnik
grzejnik łazienkowy

łącznik oświetleniowy 1-biegunowy
łącznik oświetleniowy 2-biegunowy
łącznik schodowy
łącznik trzyoszczelny

pión wentylacyjny-kuchnia / łazienka
pión wentylacyjny-okap kuchenny
tablica elektryczna
tablica teletechniczna

ściany nierozdzielalne
ściany rozdzielalne
pión kanalizacji sanitarnej

gniazdo TV/RADIO
gniazdo Tx ARJ45
wypust oświetlenia balkon
grzejnik
grzejnik łazienkowy

łącznik oświetleniowy 1-biegunowy
łącznik oświetleniowy 2-biegunowy
łącznik schodowy
łącznik trzyoszczelny

pión wentylacyjny-kuchnia / łazienka
pión wentylacyjny-okap kuchenny
tablica elektryczna
tablica teletechniczna

ściany nierozdzielalne
ściany rozdzielalne
pión kanalizacji sanitarnej

gniazdo TV/RADIO
gniazdo Tx ARJ45
wypust oświetlenia balkon
grzejnik
grzejnik łazienkowy

łącznik oświetleniowy 1-biegunowy
łącznik oświetleniowy 2-biegunowy
łącznik schodowy
łącznik trzyoszczelny

pión wentylacyjny-kuchnia / łazienka
pión wentylacyjny-okap kuchenny
tablica elektryczna
tablica teletechniczna

