

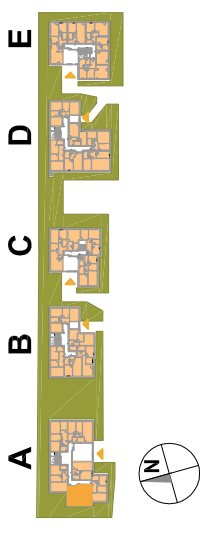
OSIEDLE PROMIENNA IV

+48 512 107 399

www.mazoviadevelopment.pl

PROJEKT PIĘCIU BUDYNKÓW MIESZKALNYCH WIELORODZINNYCH Z GARAZAMI PODZIEMNYMI, PRZY UL. PROMIENNEJ W MARKACH NA DZ. EW. NR 48 I 49 Z OBR. 03-07. JEDNOSTKA EWIDENCYJNA 143402_1. KATEGORIA OBIEKTU XII.

PLAN SYTUACYJNY



PARTER

MIESZKANIE A.03

budynek nr mieszkania

LICZBA POKOI | POWIERZCHNIA UŻYTKOWA | WYSOKOŚĆ (w stanie deweloperskim) | 2,70
3 | **57,89 m²**

WYKAZ POWIERZCHNI POMIESZCZEŃ

1. PRZEDPOKÓJ 7,72 m²
2. SALON + AN. KUCHENNY 20,87 m²
3. SYPIALNIA 10,50 m²
4. SYPIALNIA 13,37 m²
5. ŁAZIENKA 5,43 m²
6. OGRÓDEK LOKATORSKI 41,00 m²

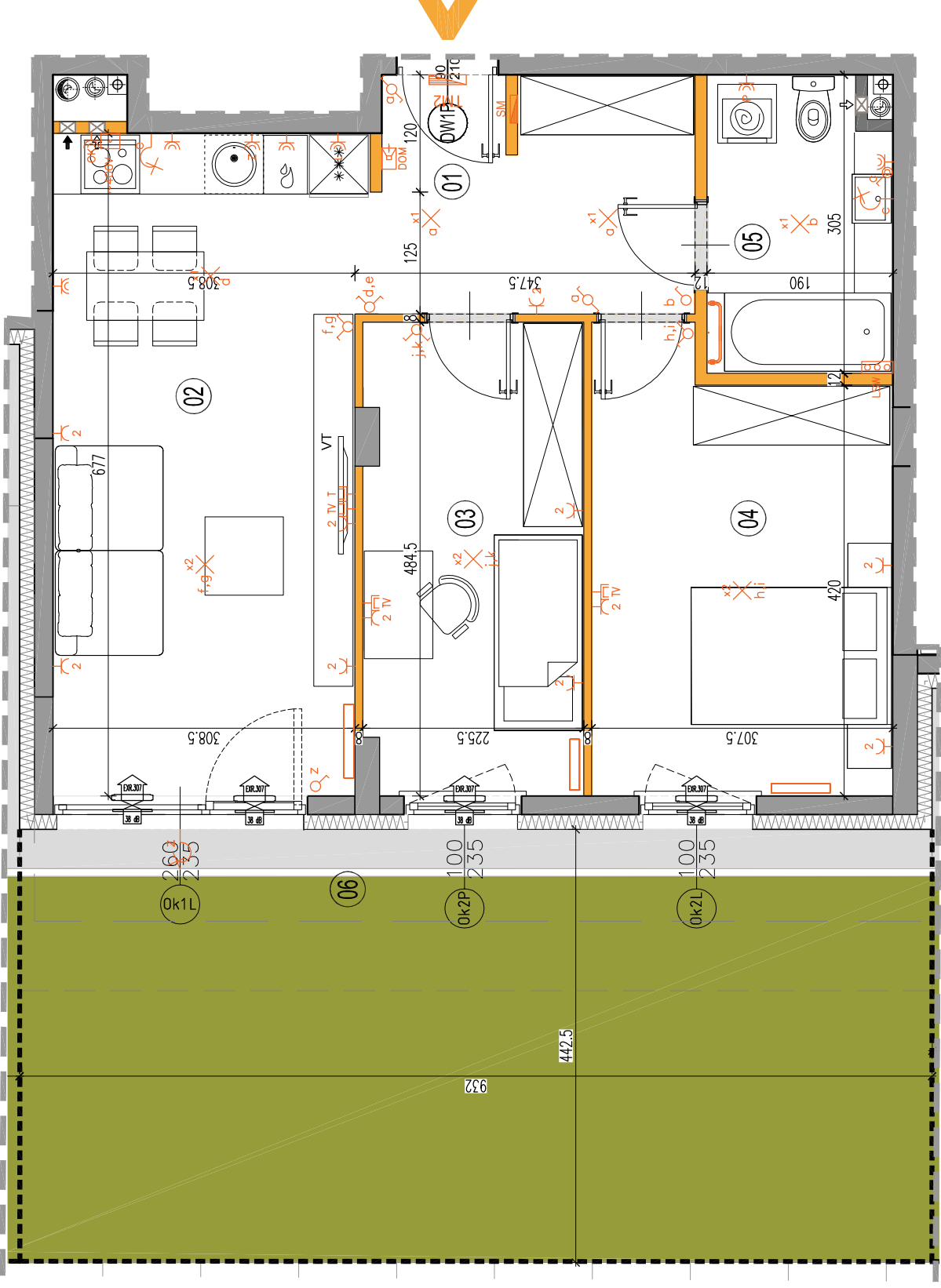
LOKAL NR A.03 SKŁADA SIĘ Z TRZECH IZB, PRZEDPOKOJU I ŁAZIENKI



MAZOVIA DEVELOPMENT Sp. z o. o. Sp. K.
ul. Kościuszki 43, 05-270 Marki
www.mazoviadevelopment.pl



A3 Creative Design Sp. J.
03-1114 Warszawa, ul. Krokw 28/14
tel.: +48 503 022 960, 698 623 373 e-mail: info@a3cd.pl



LEGENDA OPISU OKNA: *
Sm - szerokość w świetle muru
Hm - wysokość w świetle muru

KARTA KATALOGOWA JEST ZAŁĄCZNIKIEM DO UMOWY.
Powierzchnia liczona wg normy PN-HSO 9836:1997 w stanie wykończonym. Suma powierzchni wszystkich pomieszczeń = powierzchnia użytkowa lokalu. Wymiary podane są w stanie surowym. Wymiary i powierzchnie mogą ulec nieznacznym zmianom. Instalacje oraz urządzenia elektryczne, sanitarne i drzwi wewnętrzne nie stanowią wyposażenia lokalu. Przedstawiono przybliżone rozmieszczenie sanitarnych i sanitarnych urządzeń. Rozmiar posadzki wyliczono z uwzględnieniem szerokości drzwi i okien. Wykres 2cm. Zabrania się ingerencji w elementy rusznic budynku oraz szachty instalacyjne.

Wysokości instalowania osprzętu elektrycznego:
a) wyłączniki na wys. 1,2m
b) gniazda wtykowe w kuchniach: - dla kodów jprk1 na wys. 1,2m - dla kodów jprk2 na wys. 0,6m
c) dla zmywarki na wys. 0,6m
d) dla instalacji wyřagowej 2,20m, kuchenka 1,80m w łazienkach na wys. 1,2m
e) gniazda wtykowe w łazienkach na wys. 0,2m w pokojach korytarzy na wys. 1,80m, tablica multimedialna z gniazdem na wys. 0,3m

wypust ścienny okap
pojedyncze/podwójne gniazdo wtyczkowe
gniazdo wtyczkowe bryzgoszczelne
puszka przyłączonowa kuchni elektrycznej

łącznik oświetleniowy 1-biegunowy
łącznik oświetleniowy 2-biegunowy
łącznik schodowy
łącznik bryzgoszczelny

domofon
dzwonek
wypust oświetleniowy sufitowy
wypust oświetleniowy ścienny

pión wentylacyjny - kuchnia / łazienka
pión wentylacyjny - okap kuchenny
tablica elektryczna
tablica teletechniczna

ściany nierozdzielalne
ściany rozdzielalne
pión kanalizacji sanitarnej

gniazdo TV/RADIO
gniazdo tx ARJ45
wypust oświetlenia balkoniu
grzejnik
grzejnik łazienkowy

0 1 2 3 4 5m