

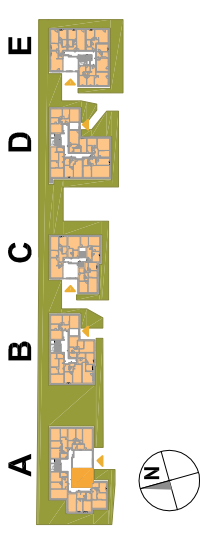
OSIEDLE PROMIENNA IV

+48 512 107 399

www.mazoviadevelopment.pl

PROJEKT PIĘCIU BUDYNKÓW MIESZKALNYCH WIELORODZINNYCH Z GARAZAMI PODZIEMNYMI, PRZY UL. PROMIENNEJ W MARKACH NA DZ. EW. NR 48 I 49 Z OBR. 03-07. JEDNOSTKA EWIDENCYJNA 143402_1. KATEGORIA OBIEKTU XII.

PLAN SYTUACYJNY



PARTER

MIESZKANIE A.01

budynek nr mieszkania

LICZBA POKOI	POWIERZCHNIA UŻYTKOWA	WYSOKOŚĆ (w stanie deweloperskim)
2	44,57 m²	2,70

WYKAZ POWIERZCHNI POMIESZCZEŃ

1. PRZEDPOKÓJ	4,16 m ²
2. SALON Z ANEKSEM	21,94 m ²
3. SYPIALNIA	13,88 m ²
4. ŁAZIENKA	4,59 m ²
5. OGRÓDEK LOKATORSKI	33,00 m ²

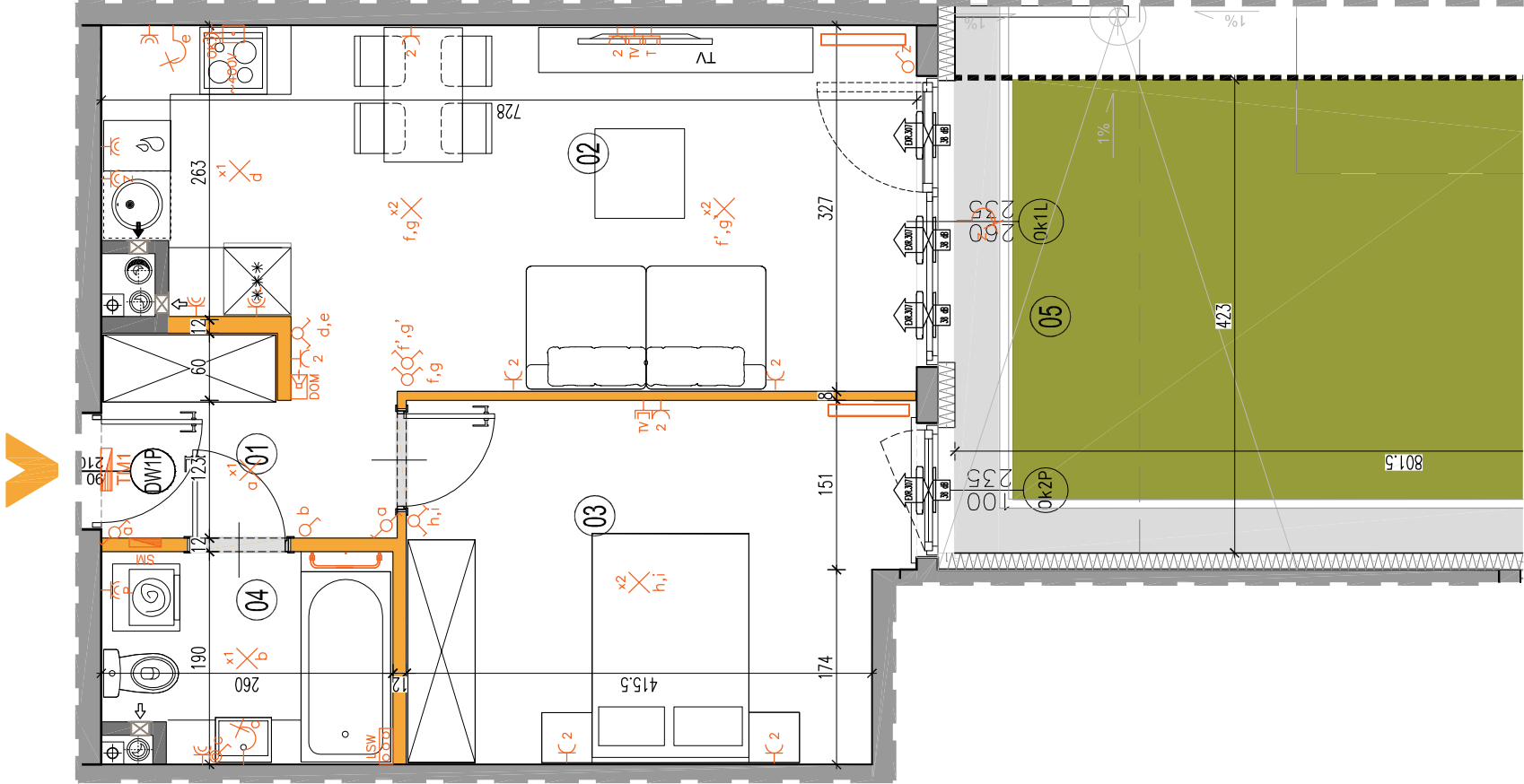
LOKAL NR A.01 SKŁADA SIĘ Z DWÓCH IZB, PRZEDPOKOJU I ŁAZIENKI



MAZOVIA DEVELOPMENT Sp. z o. o. Sp. K.
ul. Kościuszki 43, 05-270 Marki
www.mazoviadevelopment.pl



A3 Creative Design Sp. J.
03-1114 Warszawa, ul. Krokw 28/14
tel.: +48 503 022 960, 698 623 373 e-mail: info@a3cd.pl



LEGENDA OPISU OKNA: *
Sm - szerokość w świetle muru
Hm - wysokość w świetle muru

KARTA KATALOGOWA JEST ZAŁĄCZNIKIEM DO UMOWY.
Powierzchnia liczona wg normy PN-HSO 9836:1997 w stanie wykończonym.
Suma powierzchni wszystkich pomieszczeń = powierzchnia użytkowa lokalu.
Wymiary podane są w stanie surowym. Wymiary i powierzchnie mogą ulec nieznacznym zmianom. Instalacje oraz urządzenia elektryczne, sanitarne i drzwi wewnętrzne nie stanowią wyposażenia lokalu. Przewidziano przyłącza elektryczne i sanitarne do instalacji w studium. Płaskie powierzchnie pomieszczeń są bezprzebiegowe. Wymiary i powierzchnie podane w poszczególnych pomieszczeniach są przybliżone. Zabrania się ingerencji w elementy, rośliny, rośliny oraz szachty instalacyjne.

Wysokość instalowania osprzętu elektrycznego:
a) wyłączniki na wys. 1,2m
b) gniazda wtykowe w kuchniach: 1,2m
- dla kodów/przekł. na wys. 1,2m
- dla zmywarki na wys. 0,6m
- dla instalacji wygłuszonej 2,20m; kłosek 1,80m
c) gniazda wtykowe w łazienkach na wys. 1,2m
d) w pokojach: korytarzach na wys. 0,2m
e) tablica mieszkaniowa na wys. 1,80m; tablica multimedialna z gniazdem na wys. 0,3m

Wypust ściany okap
pojedyncze/podwójne
gniazdo wyciskowe
gniazdo wyciskowe
brzoźszcze
puszka przyłączeniowa
kuchni elektrycznej

łącznik oświetleniowy 1-biegunowy
łącznik oświetleniowy 2-biegunowy
łącznik oświetleniowy 3-biegunowy
łącznik trzypołożeniowy

domofon
dzwonek
wypust oświetleniowy sufitowy
wypust oświetleniowy ścienny

gniazdo TV/RADIO
gniazdo Tx ARJ45
wypust oświetlenia balkonowego
grzejnik
grzejnik łazienkowy

ściany nierozdzielalne
ściany rozdzielalne
pion kanalizacyjny/sanitarnej

ściany wentylacyjny-kuchnia / łazienka
pion wentylacyjny-okap kuchenny
tablica elektryczna
tablica teletechniczna

Wysokość instalowania osprzętu elektrycznego:
a) wyłączniki na wys. 1,2m
b) gniazda wtykowe w kuchniach: 1,2m
- dla kodów/przekł. na wys. 1,2m
- dla zmywarki na wys. 0,6m
- dla instalacji wygłuszonej 2,20m; kłosek 1,80m
c) gniazda wtykowe w łazienkach na wys. 1,2m
d) w pokojach: korytarzach na wys. 0,2m
e) tablica mieszkaniowa na wys. 1,80m; tablica multimedialna z gniazdem na wys. 0,3m

Wysokość instalowania osprzętu elektrycznego:
a) wyłączniki na wys. 1,2m
b) gniazda wtykowe w kuchniach: 1,2m
- dla kodów/przekł. na wys. 1,2m
- dla zmywarki na wys. 0,6m
- dla instalacji wygłuszonej 2,20m; kłosek 1,80m
c) gniazda wtykowe w łazienkach na wys. 1,2m
d) w pokojach: korytarzach na wys. 0,2m
e) tablica mieszkaniowa na wys. 1,80m; tablica multimedialna z gniazdem na wys. 0,3m

