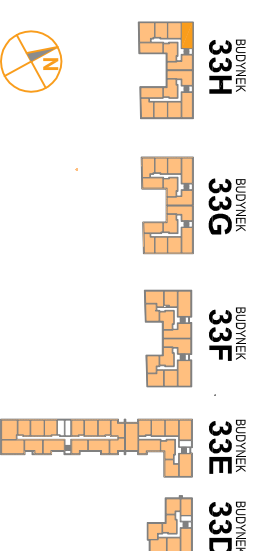


OSIEDLE PROMIENNA III

+48 512 107 399
www.mazoviaddevelopment.pl

PROJEKT PRZEDSIĘWZIĘCIA BUDOWNICTWA WIELKORODZINNYCH Z UMIESZCZENIEM USŁUG NA PARTERZE W JEDNYM Z NICH, Z GARAŻAMI PODZIEMNYMI, BUDYNKAMI KOTŁOWNI W CZĘŚCI PODZIEMNEJ, PROMIENIA III PRZY UL. PROMIENNA NA DZ. EW. NR 471, 481, 45, 44, 43, 42, 3713 Z OBR. 03-09 (ETAP 2) W RAMACH ZAŁOŻENIA POLEGAJĄCEGO NA BUDOWIE DWÓCH BUDYNKÓW MIESZKALNYCH WIELKORODZINNYCH Z GARAŻAMI PODZIEMNYMI I BUDYNKAMI KOTŁOWNI W CZĘŚCI PODZIEMNEJ, PROMIENIA F PRZY ULICY PROMIENNA, W MIASTECZKACH NA DZIAŁKACH EW. NR 462, 472, 485, 487 Z OBR. 03-09 (ETAP 1) I ZAŁOŻENIA POLEGAJĄCEGO NA BUDOWIE PRZEDSIĘWZIĘCIA BUDOWNICTWA WIELKORODZINNYCH Z UMIESZCZENIEM USŁUG W JEDNYM Z NICH, Z GARAŻAMI PODZIEMNYMI, BUDYNKAMI KOTŁOWNI W CZĘŚCI PODZIEMNEJ, PROMIENIA III PRZY UL. PROMIENNA NA DZ. EW. NR 471, 481, 45, 44, 43, 42, 3713 Z OBR. 03-09 (ETAP 2).

PLAN SYTUACYJNY



II PIĘTRO

MIESZKANIE 33H.28

LICZBA POKOI | POWIERZCHNIA UŻYTKOWA | WYSOKOŚĆ (w stropie surowym/ogółem)
3 | **52,02 m²** | 2,69 m

WYKAZ POWIERZCHNI POMIĘSZCZEŃ

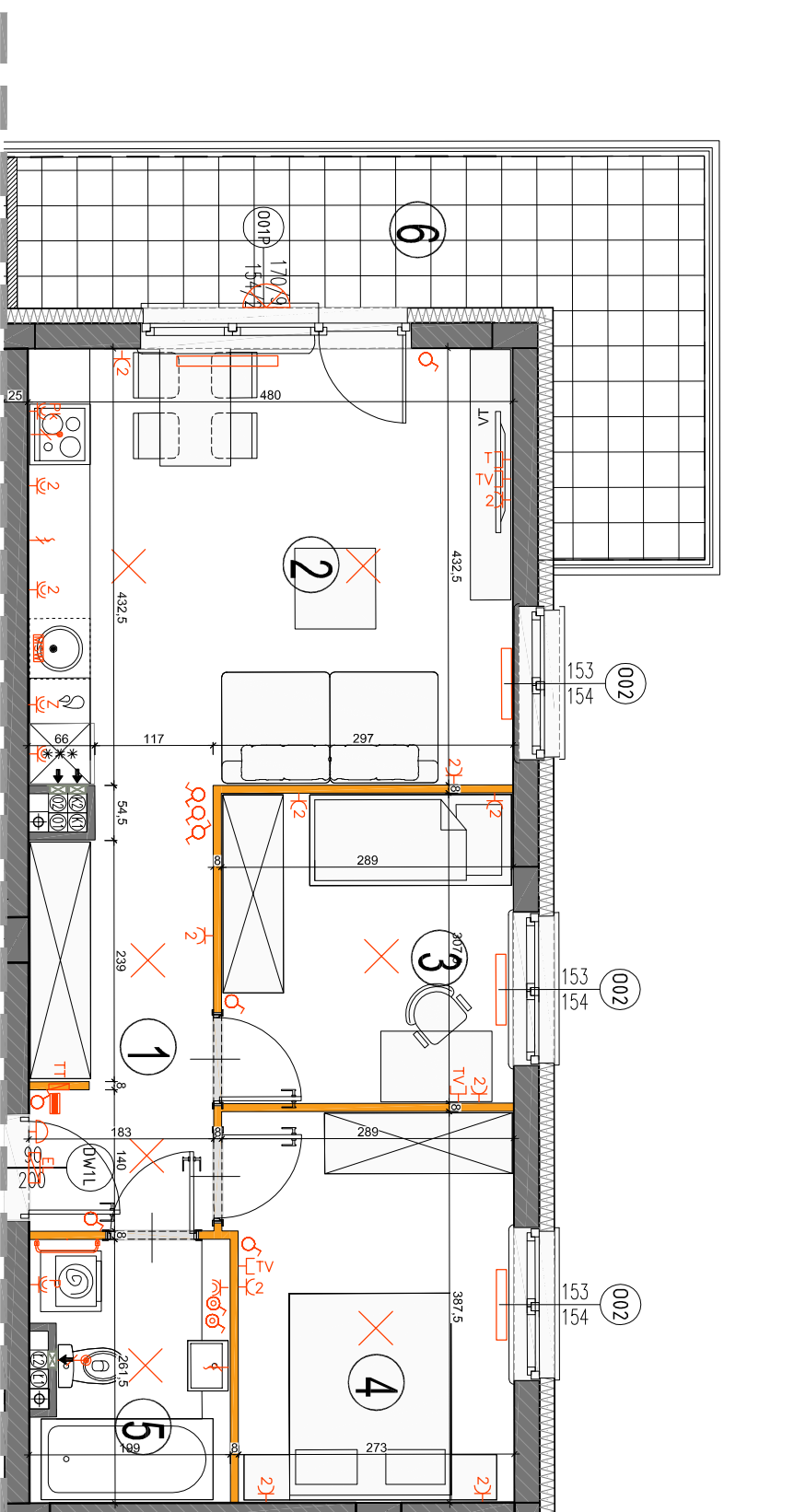
- HOL | 6,85 m²
- SALON Z ANEKSEM | 21,15 m²
- SYPIALNIA | 8,71 m²
- SYPIALNIA | 10,53 m²
- ŁAZIENKA | 4,78 m²
- BALKON | 13,95 m²

LOKAL NR 33H.28 SKŁADA SIĘ Z TRZECH
IZB, PRZEDPOKOJU I ŁAZIENKI



MAZOVIA DEVELOPMENT Sp. z o. o. Sp. K.
ul. Kościuszki 43, 05-270 Marki
www.mazoviaddevelopment.pl

A3 creative design
projekty architektoniczne • aranżacje wnętrz
A3 Creative Design
03-187 Warszawa, ul. Pancera 10/42
tel.: +48 503 092 960 e-mail: a3creative@design@o2.pl



LEGENDA OPISU OKNA:
Sm - szerokość w świetle muru
Hm - wysokość w świetle muru

* Szerokości i wysokości okien mogą być nieznacznie zmienione w zależności od technologii okien.
Hp = wysokość parapetu od wykończonej powierzchni okien.

KARTA KATALOGOWA JEST ZAŁĄCZNIKIEM DO UMOWY.

Powierzchnie liczone wg normy PN-ISO 9836:1997 w stanie wykończonym. Suma powierzchni wszystkich pomieszczeń = powierzchnia użytkowa lokalu. Wyniały podane są w stanie surowym. Wyniały i powierzchnie mogą być nieznacznie zmienione. Instalacje oraz urządzenia elektryczne, sanitarne i drzwi wewnętrzne nie stanowią wyposażenia lokalu. Przedstawiono przykładowe rozmieszczenie urządzeń sanitarnych i kuchennych. Podać pod pozostaniem informacji, że powyższe rozmieszczenie jest poglądowe. Zmiany w zabudowie są zgodne z projektem. Zmiany w zabudowie są zgodne z projektem. Zmiany w zabudowie są zgodne z projektem.



- ściany nierozbieralne
- ściany rozbieralne
- plan kanalizacji sanitarnej
- plan wentylacyjny - kuchnia / łazienka
- plan wentylacyjny - okap kuchenny
- tablica elektryczna
- tablica teletechniczna
- łącznik oświetleniowy 1-biegunowy
- łącznik oświetleniowy 2-biegunowy
- łącznik schodowy
- łącznik bryzgowczy
- domofon
- dzwonek
- wypust oświetleniowy sufitowy
- wypust oświetleniowy ścienny
- wypust ścienny okap wentylator
- wypust ścienny pod wentylator
- podświetlenie podświetlenie gniazda wyzyczkowe gniazdo wyzyczkowe bryzgowcze
- gniazdo TV/RADIO
- gniazdo 1x AR45
- wypust oświetlenia balkoniu
- grzejnik
- grzejnik

Wysokość instalowania osprzętu elektrycznego:
a) Wyłączniki na wys. 1,2m
b) gniazda wyczkowe w kuchni: - dla lodówki - 1,2m - dla pozostałych - 2m
c) dla zmywarki na wys. 0,8m
d) dla instalacji wyczkowej 2,20m, kinkiet 1,80m
e) dla pozostałych wyczkowych 1,2m
f) w pokójce i korytarzach na wys. 0,2m
g) dla pozostałych wyczkowych 1,2m
h) tablica mieszczona na wys. 1,80m, tablica multimedialna z gniazdem na wys. 0,3m