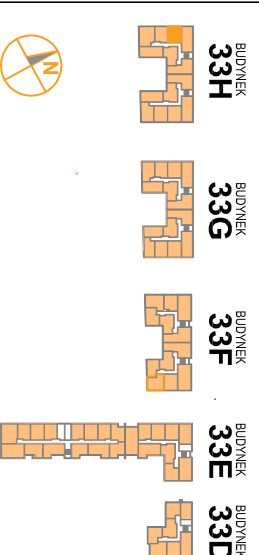


# OSIEDLE PROMIENNA III

+48 512 107 399  
www.mazoviadepvelopment.pl

PROJEKT PRACU BUDOWNIKÓW MIESZKALNYCH WIELORODZINNYCH Z UMIESZCZENIEM USŁUG NA PARTERZE W JEDNYM Z NICH, Z GARAŻAMI PODZIEMNYMI, BUDYNKAMI KOTŁOWNI W CZĘŚCI PODZIEMNEJ, PROMIENIA III PRZY UL. PROMIENNA NA DZ. EW. NR 471, 461, 45, 44, 43, 42, 3713 Z OBR. 03-09 (ETAP 2) W RAMACH ZAŁOŻENIA POLEGAJĄCEGO NA BUDOWIE DWÓCH BUDYNKÓW MIESZKALNYCH WIELORODZINNYCH Z GARAŻAMI PODZIEMNYMI I BUDYNKIEK KOTŁOWNI W CZĘŚCI PODZIEMNEJ, PROMIENIA F PRZY ULICY PROMIENNA, W MIASTECZKACH NA DZIAŁKACH EW. NR 462, 472, 485, 487 Z OBR. 03-09 (ETAP 1) I ZAŁOŻENIA POLEGAJĄCEGO NA BUDOWIE PRACU BUDOWNIKÓW MIESZKALNYCH WIELORODZINNYCH Z UMIESZCZENIEM USŁUG W JEDNYM Z NICH, Z GARAŻAMI PODZIEMNYMI, BUDYNKAMI KOTŁOWNI W CZĘŚCI PODZIEMNEJ, PROMIENIA III PRZY UL. PROMIENNA NA DZ. EW. NR 471, 461, 45, 44, 43, 42, 3713 Z OBR. 03-09 (ETAP 2).

## PLAN SYTUACYJNY



## II PIĘTRO

### MIESZKANIE 33H.27

LICZBA POKOI | POWIERZCHNIA UŻYTKOWA | WYSOKOŚĆ (w stropie słupów)  
**2** | **39,27 m<sup>2</sup>** | **2,69 m**

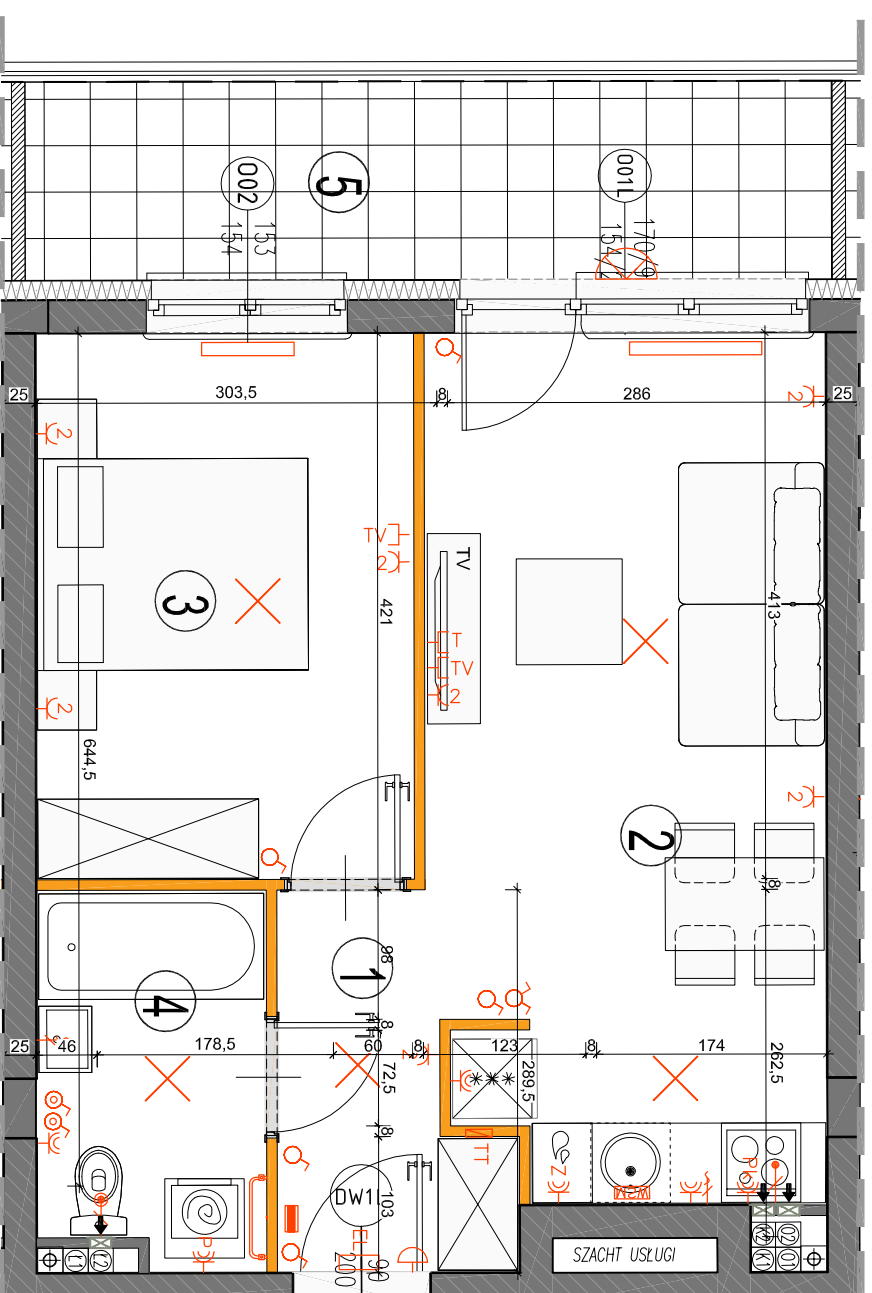
#### WYKAZ POWIERZCHNI POMIĘSZCZEŃ

- HOL | 4,04 m<sup>2</sup>
- SALON Z ANEKSEM | 18,95 m<sup>2</sup>
- SYPIALNIA | 11,62 m<sup>2</sup>
- ŁAZIENKA | 4,66 m<sup>2</sup>
- BALKON | 9,14 m<sup>2</sup>

LOKAL NR 33H.27 SKŁADA SIĘ Z DWÓCH IZB, KUCHNI, PRZEDPOKOJU I ŁAZIENKI

**MAZOVIA DEVELOPMENT** Sp. z o. o. Sp. K.  
ul. Kościuszki 43, 05-270 Marki  
www.mazoviadepvelopment.pl

**A3 creative design**  
projekt architektoniczny • aranżacje wnętrz  
A3 Creative Design  
03-187 Warszawa, ul. Pancera 10/42  
tel.: +48 503 092 960 e-mail: a3creative@design@o2.pl



#### LEGENDA OPISU OKNA:

Sm - szerokość w świetle muru  
Hm - wysokość w świetle muru

\* Szerokości i wysokości okien mogą być nieznacznie zmienione w zależności od technologii okien.  
Hp = wysokość parapetu od wykończonej technologi okien.

#### Wysokość instalowania osprzętu elektrycznego:

- a) wtyczki na wys. 1,2m
- b) gniazda wykowe w kuchni: - w pomieszczeniach na 2m
- dla zrywarki na wys. 0,6m
- dla instalacji wyciąguw 2,20m, kuchenki 1,80m
- dla instalacji wyciąguw 2,20m, kuchenki 1,80m
- c) w pokójcei i korytarzach na wys. 0,2m, 1,2m
- d) w pokojcei i korytarzach na wys. 1,80m, tablica multimedialna z gniazdem na wys. 0,3m

#### KARTA KATALOGOWA JEST ZAŁĄCZNIKIEM DO UMOWY.

Powierzchnie liczone wg normy PN-ISO 9836:1997 w stanie wykończonym. Suma powierzchni wszystkich pomieszczeń = powierzchnia użytkowa lokalu. Wyniały podane są w stanie surowym. Wyniały i powierzchnie mogą być nieznacznie zmienione. Instalacje oraz urządzenia elektryczne, sanitarne i drzwi wewnętrzne nie stanowią wyposażenia lokalu. Przedstawiono przykładowe rozmieszczenie urządzeń sanitarnych i kuchennych. Podać pod pozostaniem instalacji. Wykazy wykonania są w formie poglądowej. Zmiany w projekcie są zgodne z elementami rysunku budowlanego oraz standardy instalacyjne.

ściany nierozbieralne  
ściany rozbieralne  
pion kanalizacji  
sanitarny

pion wentylacyjny - kuchnia / łazienka  
pion wentylacyjny - okap kuchenny  
tablica elektryczna  
tablica teletechniczna

licznik oświetleniowy 1-biegunowy  
licznik oświetleniowy 2-biegunowy  
licznik schodowy  
licznik bryzgoszczelny

domofon  
dzwonek  
wypust oświetleniowy ścienny  
wypust oświetleniowy ścienny

wypust ścienny okap  
wypust ścienny pod wentylator  
pogodnyczno-produkcyjne gniazdo wyzyczkowe  
gniazdo wyzyczkowe bryzgoszczelne

gniazdo TV/RADIO  
gniazdo 1x AR45  
wypust oświetlenia balkoniu  
grzejnik  
grzejnik