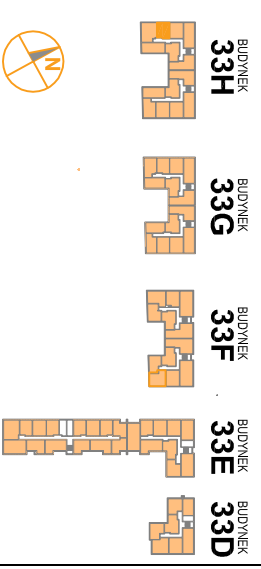


OSIEDLE PROMIENNA III

+48 512 107 399
www.mazoviadepvelopment.pl

PROJEKT PRACU BUDOWNIKOW MIESZKALNYCH WIELORODZINNYCH Z UMIESZCZENIEM USLUG NA PARTERZE W JEDNYM Z NICH, Z GARAZAMI PODZIEMNYMI, BUDYNKAMI KOTLOWNI W CZESCI PODZIEMNEJ, PROMIENIA III PRZY UL. PROMIENNA NA DZ. EW. NR 47/1, 48/1, 45, 44, 43, 42, 37/3 Z OBR. 03-09 (ETAP 2) W RAMACH ZAŁOZENIA POLEGAJACEGO NA BUDOWIE DWÓCH BUDYNKOW MIESZKALNYCH WIELORODZINNYCH Z GARAZAMI PODZIEMNYMI I BUDYNKIEJ KOTLOWNI W CZESCI PODZIEMNEJ, PROMIENIA F PRZY ULICY PROMIENNA, W MIASTECZKOWIE NA DZALAKACH EW. NR 46/2, 47/2, 48/5, 48/7 Z OBR. 03-09 (ETAP 1) I ZAŁOZENIA POLEGAJACEGO NA BUDOWIE PRACU BUDOWNIKOW MIESZKALNYCH WIELORODZINNYCH Z UMIESZCZENIEM USLUG W JEDNYM Z NICH, Z GARAZAMI PODZIEMNYMI, BUDYNKAMI KOTLOWNI W CZESCI PODZIEMNEJ, PROMIENIA III PRZY UL. PROMIENNA NA DZ. EW. NR 47/1, 48/1, 45, 44, 43, 42, 37/3 Z OBR. 03-09 (ETAP 2).

PLAN SYTUACYJNY



II PIĘTRO

MIESZKANIE 33H.26

LICZBA POKOI	POWIERZCHNIA UŻYTKOWA	WYSOKOŚĆ (w stanie surowcowym)
2	35,90 m²	2,69 m

WYKAZ POWIERZCHNI POMIĘSZCZEŃ

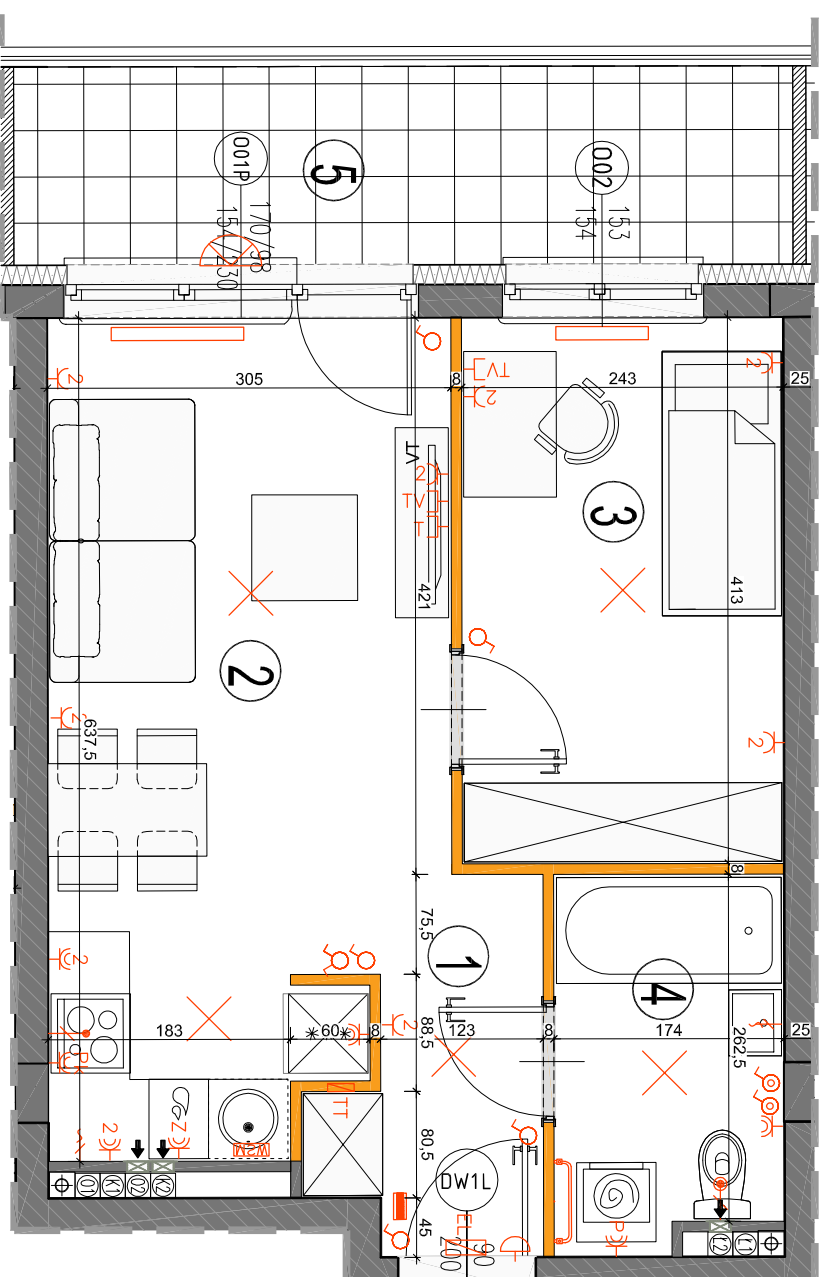
1. HOL	3,72 m ²
2. SALON Z ANEKSEM	17,68 m ²
3. SYPIALNIA	9,84 m ²
4. ŁAZIENKA	4,66 m ²
5. BALKON	8,82 m ²

LOKAL NR 33H.26 SKŁADA SIĘ Z DWÓCH IZB, KUCHNI, PRZEDPOKOJU I ŁAZIENKI



MAZOVIA DEVELOPMENT Sp. z o. o. Sp. K.
ul. Kościuszki 43, 05-270 Marki
www.mazoviadepvelopment.pl

A3 creative design
projekty architektoniczne • aranżacje wnętrz
A3 Creative Design
03-187 Warszawa, ul. Pancera 10/42
tel.: +48 503 092 960 e-mail: a3creative@design@o2.pl



- LEGENDA OPISU OKNA:**
- Sm - szerokość w świetle muru
 - Hm - wysokość w świetle muru
 - Hp - wysokość parapetu od wykończonej powierzchni okna
 - podlogi
- Wysokość instalowania osprzetu elektrycznego:**
- a) wtyczki na wys. 1,2m
 - b) gniazda wyczo w kuchni: 1,2m
 - c) gniazda wyczo w pozostałych pomieszczeniach: 1,2m
 - d) do zrywarki na wys. 0,6m
 - e) dla instalacji wyczo w 2,20m, kinkiety 1,80m
 - f) dla instalacji wyczo w 2,20m, kinkiety 1,80m
 - g) w pokojach i korytarzach na wys. 0,2m
 - h) w łazienkach na wys. 1,80m
 - i) tablica mieszczona na wys. 0,30m
 - j) tablica mieszczona z gniazdem na wys. 0,30m
- KARTA KATALOGOWA JEST ZAŁĄCZNIKIEM DO UMOWY.**
- Powierzchnie liczone wg normy PN-ISO 9836:1997 w stanie wykończonym. Suma powierzchni wszystkich pomieszczeń = powierzchnia użytkowa lokalu. Wyniały podane są w stanie surowym. Wyniały i powierzchnie mogą ulec nieznaczny zmianom. Instalacje oraz urządzenia elektryczne, sanitarne i drzwi wewnętrzne nie stanowią wyposażenia lokalu. Przedstawiono przykładowe rozmieszczenie urządzeń sanitarnych i kuchennych. Podana pod poszczególnymi pomieszczeniami lista wyposażenia jest poglądowa. Wymiarzy zabronić się ingerencji w elementy robót budowlanych oraz szafki instalacyjne. Zabronić się ingerencji w elementy robót budowlanych oraz szafki instalacyjne.
- Legenda opisująca elementy techniczne:**
- ściany nierozbieralne
 - ściany rozbieralne
 - plan kanalizacji sanitarnej
 - plan wentylacyjny - kuchnia / łazienka
 - plan wentylacyjny - okap kuchenny
 - tablica elektryczna
 - tablica teletechniczna
 - licznik oświetleniowy 1-biegunowy
 - licznik oświetleniowy 2-biegunowy
 - licznik schodowy
 - licznik bryzgoszczelny
 - domofon
 - dzwonek
 - wypust oświetleniowy sufitowy
 - wypust oświetleniowy ścienny
 - wypust ścienny okap wentylator
 - wypust ścienny pod gniazdo wyczo
 - wypust ścienny pod gniazdo wyczo
 - wypust ścienny pod gniazdo wyczo
 - gniazdo TV/RADIO
 - gniazdo 1x AR45
 - wypust oświetlenia białego
 - grzejnik
 - grzejnik
 - grzejnik