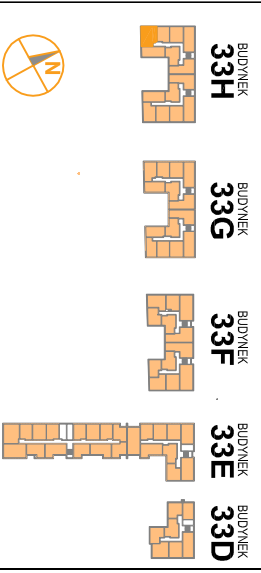


OSIEDLE PROMIENNA III

+48 512 107 399
www.mazoviadepvelopment.pl

PROJEKT PRACU BUDYNKOW MIESZKALNYCH WIELORODZINNYCH Z UMIESZCZENIEM USLUG NA PARTERZE W JEDNYM Z NICH, Z GARAZAMI PODZIEMNYMI, BUDYNKAMI KOTLOWNI W CZESCI PODZIEMNEJ, PROMIENNA III PRZY UL. PROMIENNA NA DZ. EW. NR 471, 481, 45, 44, 43, 42, 3713 Z OBR. 03-09 (ETAP 2) W RAMACH ZAŁOZENIA POLEGAJACEGO NA BUDOWIE DWÓCH BUDYNKOW MIESZKALNYCH WIELORODZINNYCH Z GARAZAMI PODZIEMNYMI I BUDYNKAMI KOTLOWNI W CZESCI PODZIEMNEJ, PROMIENNA I PRZY ULICY PROMIENNA W MARKACH, NA OZALAKACH EW. NR 462, 472, 485, 487 Z OBR. 03-09 (ETAP 1) I ZAŁOZENIA POLEGAJACEGO NA BUDOWIE PRACU BUDYNKOW MIESZKALNYCH WIELORODZINNYCH Z UMIESZCZENIEM USLUG W JEDNYM Z NICH, Z GARAZAMI PODZIEMNYMI, BUDYNKAMI KOTLOWNI W CZESCI PODZIEMNEJ, PROMIENNA III PRZY UL. PROMIENNA NA DZ. EW. NR 471, 481, 45, 44, 43, 42, 3713 Z OBR. 03-09 (ETAP 2).

PLAN SYTUACYJNY



II PIĘTRO

MIESZKANIE 33H.25

LICZBA POKOI | POWIERZCHNIA UŻYTKOWA | WYSOKOŚĆ (w stanie surowcowym)
3 | **57,91 m²** | **2,69 m**

WYKAZ POWIERZCHNI POMIESZCZEŃ

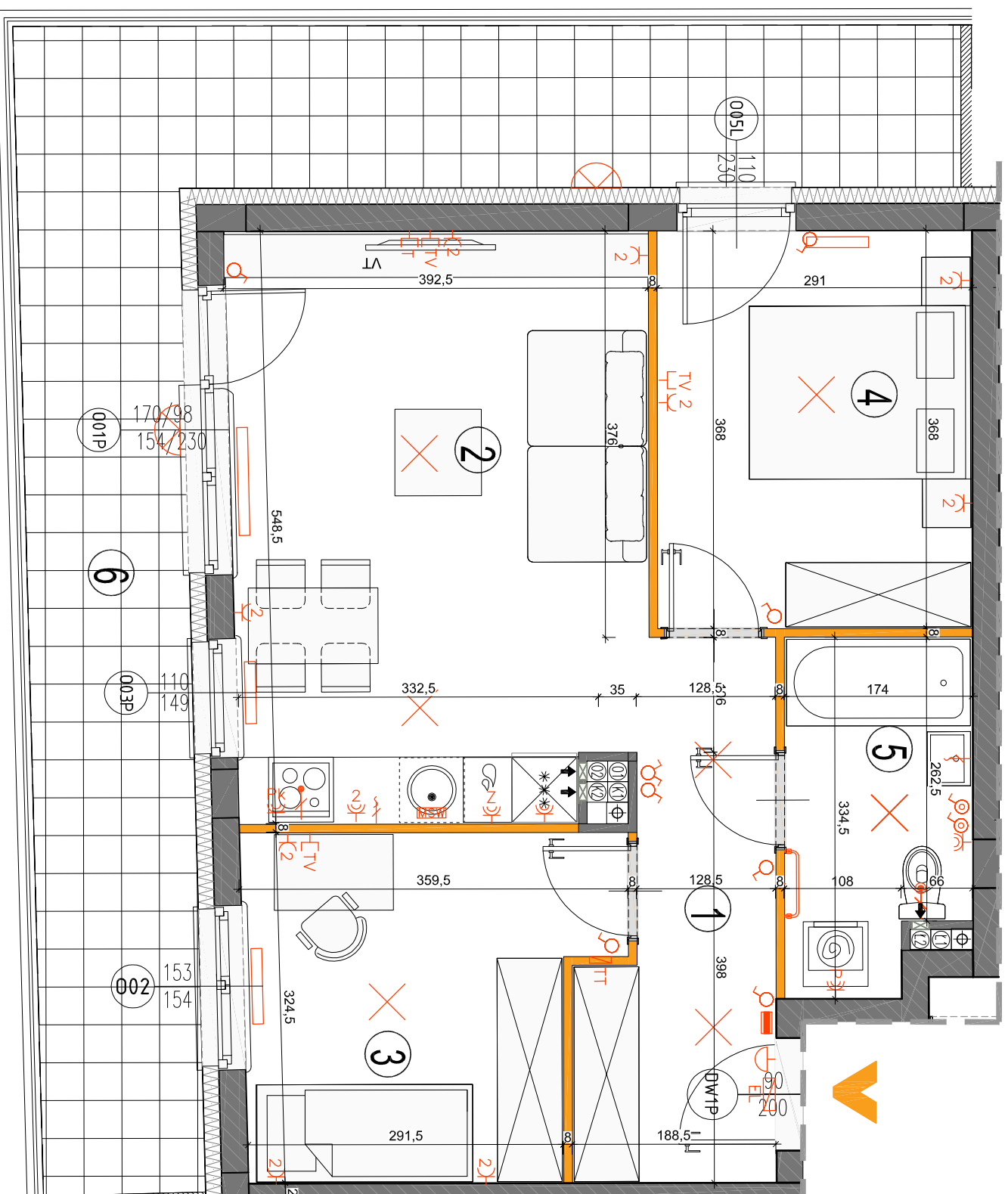
1. HOL | 11,55 m²
2. SALON Z ANEKSEM KUCH. | 20,53 m²
3. SYPIALNIA | 10,13 m²
4. SYPIALNIA | 10,51 m²
5. ŁAZIENKA | 5,19 m²
6. BALKON | 27,06 m²

LOKAL NR 33H.25 SKŁADA SIĘ Z TRZECH
IZB, PRZEDPOKOJU I ŁAZIENKI



MAZOVIA DEVELOPMENT Sp. z o. o. Sp. K.
ul. Kościuszki 43, 05-270 Marki
www.mazoviadepvelopment.pl

A3 creative design
projekt architektoniczny • aranżacje wnętrz
A3 Creative Design
03-187 Warszawa, ul. Pancera 10/42
tel.: +48 503 092 960 e-mail: a3creative@design@o2.pl



- LEGENDA OPISU OKNA:**
- Sm - szerokość w świetle muru
 - Hm - wysokość w świetle muru
 - Hp - wysokość parapetu od wykończonej podłogi
 - * Szerokości i wysokości okien mogą być nieznacznie zmienione w zależności od technologii okien.
- KARTA KATALOGOWA JEST ZAŁĄCZNIKIEM DO UMOWY.**
- Powierzchnie liczone wg normy PN-ISO 9836:1997 w stanie wykończonym. Suma powierzchni wszystkich pomieszczeń = powierzchnia użytkowa lokalu. Wymiary podane są w stanie surowym. Wymiary i powierzchnie mogą być nieznacznie zmienione. Instalacje oraz urządzenia elektryczne, sanitarne i drzwi wewnętrzne nie stanowią wyposażenia lokalu. Przedstawiono przykładowe rozmieszczenie urządzeń sanitarnych i kuchennych. Podaża pod poszczególnymi pomieszczeniami wymiary i powierzchnie w stanie surowym. Zaznaczona jest wysokość instalacji i elementów roszni sufitu oraz szafki instalacyjnej.
- Wysokość instalowania osprzetu elektrycznego:
a) wtyczki na wys. 1,2m
b) gniazda wtykowe w kuchniach: - do 2000mm od podłogi - 2m
- do 2000mm od podłogi - 2m
- do 2000mm od podłogi - 2m
c) dla zrywarki na wys. 0,6m
d) dla instalacji wyciągu 2,20m, kinkiety 1,80m
e) dla instalacji wyciągu 2,20m, kinkiety 1,80m
f) dla instalacji wyciągu 2,20m, kinkiety 1,80m
g) w pokładzi i korytarzach na wys. 0,2m, 1,2m
h) w pokojach i korytarzach na wys. 1,80m, łazienka
i) tablica mieszkalna na wys. 1,80m, łazienka
j) tablica mieszkalna z gniazdem na wys. 0,3m

- ściany nierozbierane
- ściany rozbierane
- plan kanalizacji sanitarnej
- plan wentylacyjny - kuchnia / łazienka
- plan wentylacyjny - okap kuchenny
- tablica elektryczna
- tablica techniczna
- licznik oświetleniowy 1-biegunowy
- licznik oświetleniowy 2-biegunowy
- licznik schodowy
- licznik byzgoszczelny
- domofon
- dzwonek
- wypust oświetleniowy sufitowy
- wypust oświetleniowy ścienny
- wypust ścienny okap wentylator
- wypust ścienny pod wentylator
- podświetlenie podświetlenie
- gniazdo wtykowe
- gniazdo wtykowe byzgoszczelne
- gniazdo TV/RADIO
- gniazdo 1x AR45
- wypust oświetlenia balkoniu
- grzejnik
- grzejnik
- izolentkowy