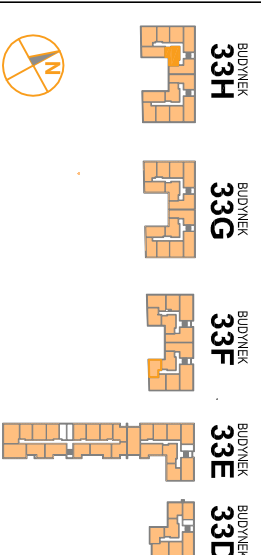


OSIEDLE PROMIENNA III

+48 512 107 399
www.mazoviadepvelopment.pl

PROJEKT PRACU BUDOWNIKOW MIESZKALNYCH WIELORODZINNYCH Z UMIESZCZENIEM USLUG NA PARTERZE W JEDNYM Z NICH, Z GARAZAMI PODZIEMNYMI, BUDYNKAMI KOTLOWNI W CZESCI PODZIEMNEJ, PROMIENNA III PRZY UL. PROMIENNA W MARKACH NA DZ. EW. NR 47/1, 46/1, 45, 44, 43, 42, 37/3 Z OBR. 03-09 (ETAP 2) W RAMACH ZAŁOZENIA POLEGAJACEGO NA BUDOWIE DWÓCH BUDYNKOW MIESZKALNYCH WIELORODZINNYCH Z GARAZAMI PODZIEMNYMI I BUDYNKEM KOTLOWNI W CZESCI PODZIEMNEJ, PROMIENNA I PRZY ULICY PROMIENNA W MARKACH, NA OZAKAZACH EW. NR 46/2, 47/2, 46/2, 46/7 Z OBR. 03-09 (ETAP 1) I ZAŁOZENIA POLEGAJACEGO NA BUDOWIE PRACU BUDOWNIKOW MIESZKALNYCH WIELORODZINNYCH Z UMIESZCZENIEM USLUG W JEDNYM Z NICH, Z GARAZAMI PODZIEMNYMI, BUDYNKAMI KOTLOWNI W CZESCI PODZIEMNEJ, PROMIENNA II PRZY UL. PROMIENNA W MARKACH NA DZ. EW. NR 47/1, 46/1, 45, 44, 43, 42, 37/3 Z OBR. 03-09 (ETAP 2).

PLAN SYTUACYJNY



II PIĘTRO

MIESZKANIE 33H.23

LICZBA POKOI	POWIERZCHNIA UŻYTKOWA	WYSOKOŚĆ (w stanie surowcowym)
2	41,68 m²	2,69 m

WYKAZ POWIERZCHNI POMIESZCZEŃ

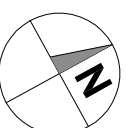
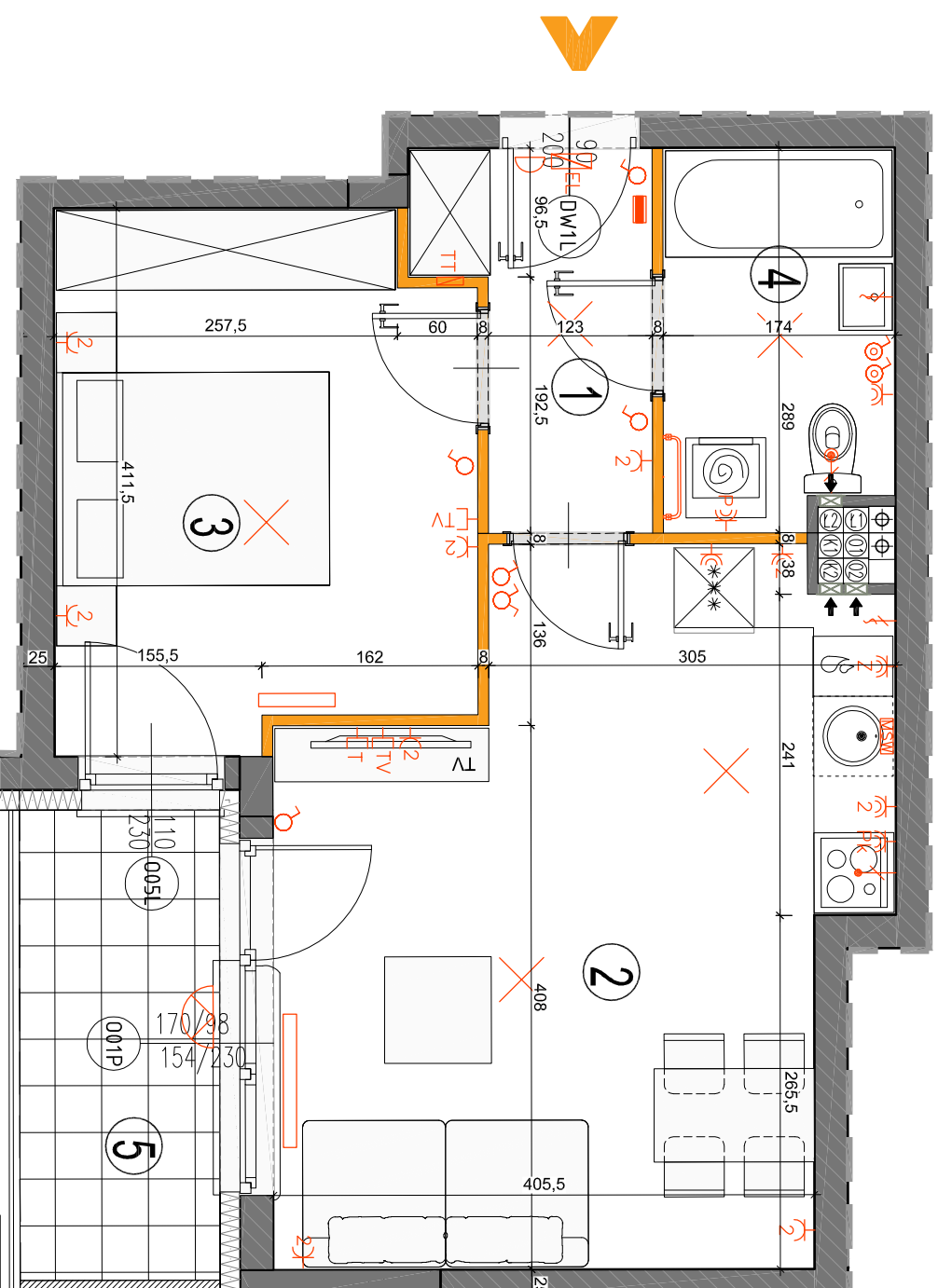
1. HOL	3,99 m ²
2. SALON Z ANEKSEM KUCH.	21,02 m ²
3. SYPIALNIA	11,97 m ²
4. ŁAZIENKA	4,70 m ²
5. BALKON	5,29 m ²

LOKAL NR 33H.23 SKŁADA SIĘ Z DWÓCH IZB, PRZEDPOKOJU I ŁAZIENKI



MAZOVIA DEVELOPMENT Sp. z o. o. Sp. K.
ul. Kościuszki 43, 05-270 Marki
www.mazoviadepvelopment.pl

A3 creative design
projekt architektoniczny • aranżacje wnętrz
A3 Creative Design
03-187 Warszawa, ul. Pancera 10/42
tel.: +48 503 092 960 e-mail: a3creative@design@o2.pl



- ściany nierozbieralne
- ściany rozbieralne
- plan kanalizacji sanitarnej
- plan wentylacyjny - kuchnia / łazienka
- plan wentylacyjny - okap kuchenny
- tablica elektryczna
- tablica teletechniczna
- licznik oświetleniowy 1-biegunowy
- licznik oświetleniowy 2-biegunowy
- licznik schodowy
- licznik bryzgoszczelny
- domofon
- dzwonek
- wypust oświetleniowy sufitowy
- wypust ścienny okap wentylator
- wypust ścienny pod wentylator
- pojedyncza/produkcyjna gniazdo wyzyczkowe bryzgoszczelne
- gniazdo TV/RADIO
- gniazdo 1x AR45
- wypust oświetlenia balkoniu
- grzejnik
- grzejnik

LEGENDA OPISU OKNA *

Sm - szerokość w świetle muru
Hm - wysokość w świetle muru

Wysokość instalowania osprzetu elektrycznego:
a) wyłączniki na wys. 1,2m
b) gniazda wykłose w kuchni: 1,2m
- dla łazienki: 1,2m
- dla łazienki: 1,2m
c) dla zrywarki na wys. 0,6m
- dla instalacji wyciążowej 2,20m, kinkiet 1,80m
- dla instalacji wyciążowej 2,20m, kinkiet 1,80m
d) w pokojach i korytarzach na wys. 0,2m, w łazience i łazienkach na wys. 1,80m, łazienka
e) tablica mieszkalna na wys. 0,3m
f) tablica mieszkalna z gniazdem na wys. 0,3m

* Szerokości i wysokości okien mogą być nieznacznie zmienione w zależności od potrzeb technologicznych.

KARTA KATALOGOWA JEST ZAŁĄCZNIKIEM DO UMOWY.

Powierzchnie liczone wg normy PN-ISO 9836:1997 w stanie wykonanym. Suma powierzchni wszystkich pomieszczeń = powierzchnia użytkowa lokalu. Wyniały podane są w stanie surowym. Wyniały i powierzchnie mogą być nieznacznie zmienione. Instalacje oraz urządzenia elektryczne, sanitarne i drzwi wewnętrzne nie stanowią wyposażenia lokalu. Przedstawiono przykładowe rozmieszczenie urządzeń sanitarnych i kuchennych. Podana pod poszczególnymi pomieszczeniami lista wyposażenia jest poglądowa. Wymiarzy i kolorów elementów nie należy kopiować. Wymiarzy i kolorów elementów nie należy kopiować. Wymiarzy i kolorów elementów nie należy kopiować. Wymiarzy i kolorów elementów nie należy kopiować.