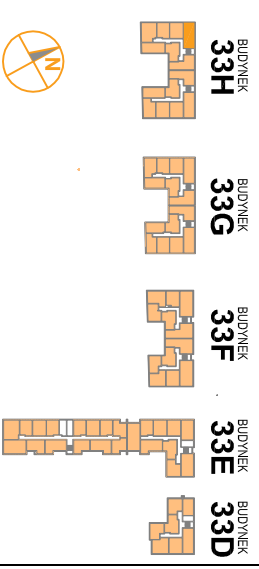


OSIEDLE PROMIENNA III

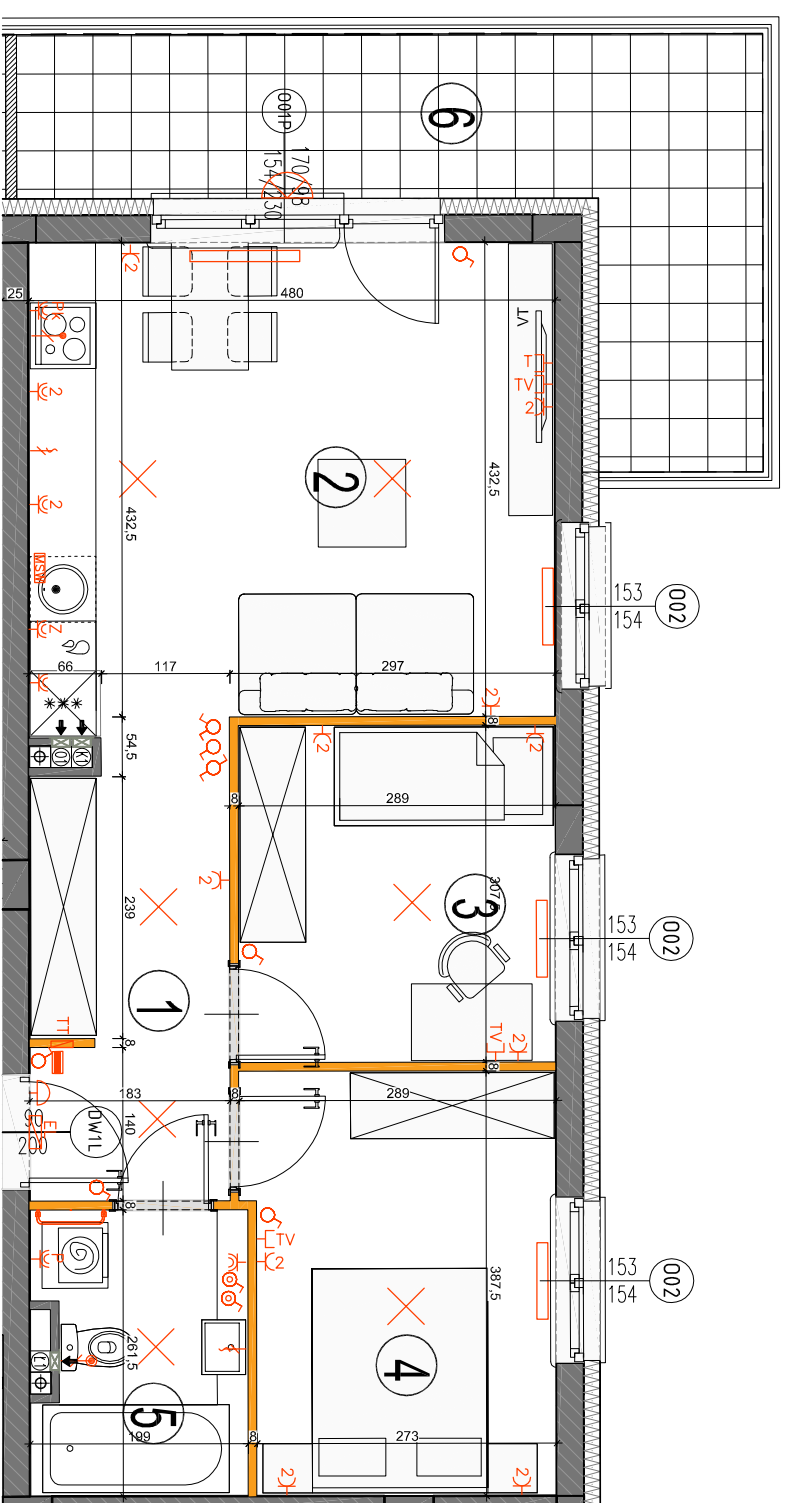
+48 512 107 399
www.mazoviadepvelopment.pl

PROJEKT PRZEDSIĘWZIĘCIA BUDOWY WIELKORODZINNYCH Z UMIESZCZENIEM USŁUG NA PARTERZE W JEDNYM Z NICH, Z GARAŻAMI PODZIEMNYMI, BUDYMKAMI KOTŁOWNI W CZĘŚCI PODZIEMNEJ, PROMIENIA III PRZY UL. PROMIENNEJ W MIASTECZKACH NA DZ. EW. NR 47/1, 48/1, 45, 44, 43, 42, 37/3 Z OBR. 03-09 (ETAP 2) W RAMACH ZAŁOŻENIA POLEGAJĄCEGO NA BUDOWIE DWÓCH BUDYNKÓW MIESZKALNYCH WIELKORODZINNYCH Z GARAŻAMI PODZIEMNYMI I BUDYNKAMI KOTŁOWNI W CZĘŚCI PODZIEMNEJ, PROMIENIA F PRZY ULICY PROMIENNEJ, W MIASTECZKACH NA DZIAŁKACH EW. NR 46/2, 47/2, 48/5, 48/7 Z OBR. 03-09 (ETAP 1) I ZAŁOŻENIA POLEGAJĄCEGO NA BUDOWIE PRZEDSIĘWZIĘCIA BUDOWY WIELKORODZINNYCH Z UMIESZCZENIEM USŁUG W JEDNYM Z NICH, Z GARAŻAMI PODZIEMNYMI, BUDYMKAMI KOTŁOWNI W CZĘŚCI PODZIEMNEJ, PROMIENIA III PRZY UL. PROMIENNEJ W MIASTECZKACH NA DZ. EW. NR 47/1, 48/1, 45, 44, 43, 42, 37/3 Z OBR. 03-09 (ETAP 2).

PLAN SYTUACYJNY



I PIĘTRO



MIESZKANIE 33H.21

LICZBA POKOI | POWIERZCHNIA UŻYTKOWA | WYSOKOŚĆ (w stropie słupkowy)
3 | **52,14 m²** | **2,69 m**

WYKAZ POWIERZCHNI POMIĘSZCZEŃ

- | | |
|--------------------|----------------------|
| 1. HOL | 6,85 m ² |
| 2. SALON Z ANEKSEM | 21,27 m ² |
| 3. SYPIALNIA | 8,71 m ² |
| 4. SYPIALNIA | 10,53 m ² |
| 5. ŁAZIENKA | 4,78 m ² |
| 6. BALKON | 13,95 m ² |

LOKAL NR 33H.21 SKŁADA SIĘ Z TRZECH
IZB, PRZEDPOKOJU I ŁAZIENKI



MAZOVIA DEVELOPMENT Sp. z o. o. Sp. K.
ul. Kościuszki 43, 05-270 Marki
www.mazoviadepvelopment.pl



A3 Creative Design
03-187 Warszawa, ul. Pancera 10/42
tel.: +48 503 092 960 e-mail: a3creative@design@o2.pl



LEGENDA OPISU OKNA.*

Sm - szerokość w świetle muru
Hm - wysokość w świetle muru

* Szerokości i wysokości okien mogą być nieznacznie zmienione w zależności od technologii okien.
Hp = wysokość parapetu od wykończonej podłogi

- ściany nierozbieralne
- ściany rozbieralne
- pion wentylacyjny - kuchnia / łazienka
- pion wentylacyjny - okap kuchenny
- tablica elektryczna
- tablica techniczna
- łącznik oświetleniowy 1-bayonowy
- łącznik oświetleniowy 2-bayonowy
- łącznik schodowy
- łącznik bryzgoszczelny
- dzwonek
- wypust oświetleniowy sufitowy
- wypust oświetleniowy ścienny
- wypust ścienny okap
- wypust ścienny pod wentylator
- wypust ścienny pod gniazdo wtyczkowe
- wypust ścienny gniazdo wtyczkowe bryzgoszczelne
- gniazdo TV/RADIO
- gniazdo 1x AR45
- wypust oświetlenia balkoniu
- grzejnik
- grzejnik łazienkowy

Wysokość instalowania osprzętu elektrycznego:
a) wtyczki na wys. 1,2m
b) gniazda wtykowe w kuchni: - dla rozprężki na wys. 1,2m - dla rozprężki na wys. 0,8m
- dla zrywarki na wys. 0,8m
c) dla instalacji wyciągowej 2,20m, kinkiet 1,80m
d) w pokójce i korytarzach na wys. 0,2m, 1,2m
e) tablica mieszkalna na wys. 1,80m, tablica multimedialna z gniazdem na wys. 0,3m