

OSIEDLE PROMIENNA III

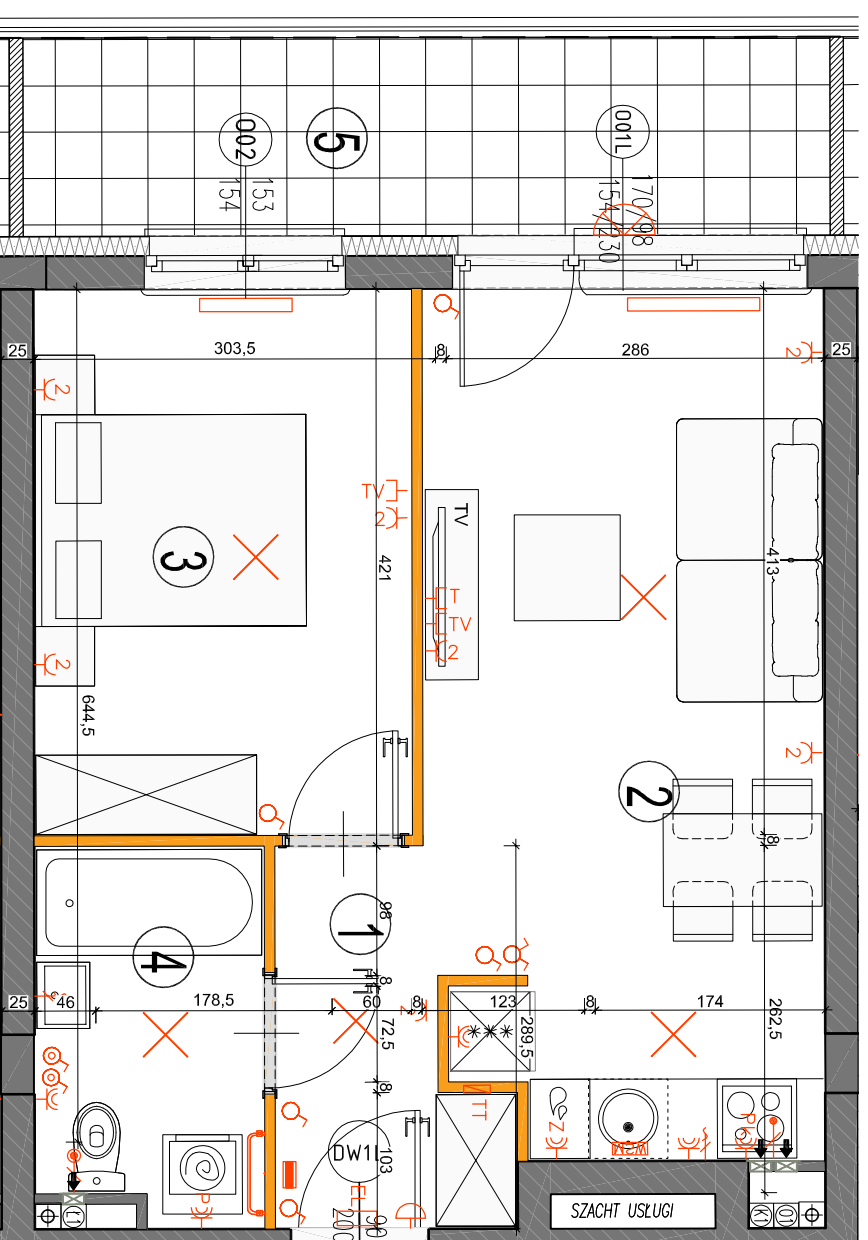
+48 512 107 399
www.mazoviadepvelopment.pl

PROJEKT PRACU BUDYNKOW MIESZKALNYCH WIELORODZINNYCH Z UMIESZCZENIEM USLUG NA PARTERZE W JEDNYM Z NICH, Z GARAZAMI PODZIEMNYMI, BUDYNKAMI KOTLOWNI W CZESCI PODZIEMNEJ, PROMIENNA III PRZY UL. PROMIENNEJ W MARRACH NA DZ. EW. NR 471, 461, 45 44, 43, 42, 3713 Z OBR. 03-09 (ETAP 2) W RAMACH ZAŁOZENIA POLEGAJACEGO NA BUDOWIE DWÓCH BUDYNKOW MIESZKALNYCH WIELORODZINNYCH Z GARAZAMI PODZIEMNYMI I BUDYNKIEK KOTLOWNI W CZESCI PODZIEMNEJ, PROMIENNA I PRZY ULICY PROMIENNEJ W MARRACH, NA OZALAKACH EW. NR 462, 472, 485, 487 Z OBR. 03-09 (ETAP 1) I ZAŁOZENIA POLEGAJACEGO NA BUDOWIE PRACU BUDYNKOW MIESZKALNYCH WIELORODZINNYCH Z UMIESZCZENIEM USLUG W JEDNYM Z NICH, Z GARAZAMI PODZIEMNYMI, BUDYNKAMI KOTLOWNI W CZESCI PODZIEMNEJ, PROMIENNA III PRZY UL. PROMIENNEJ W MARRACH NA DZ. EW. NR 471, 461, 45, 44, 43, 42, 3713 Z OBR. 03-09 (ETAP 2).

PLAN SYTUACYJNY



I PIĘTRO



MIESZKANIE 33H.20

LICZBA POKOI | POWIERZCHNIA UŻYTKOWA | WYSOKOŚĆ (w szczytowej części pomieszczenia)
2 | **39,27 m²** | **2,69 m**

WYKAZ POWIERZCHNI POMIESZCZEŃ

1. HOL	4,04 m ²
2. SALON Z ANEKSEM	18,95 m ²
3. SYPIALNIA	11,62 m ²
4. ŁAZIENKA	4,66 m ²
5. BALKON	9,14 m ²

LOKAL NR 33H.20 SKŁADA SIĘ Z DWÓCH IZB, KUCHNI, PRZEDPOKOJU I ŁAZIENKI



MAZOVIA DEVELOPMENT Sp. z o. o. Sp. K.
ul. Kościuszki 43, 05-270 Marki
www.mazoviadepvelopment.pl



A3 Creative Design
03-187 Warszawa, ul. Pancera 10/42
tel.: +48 503 092 960 e-mail: a3creative@design@o2.pl



LEGENDA OPISU OKNA:

Sm - szerokość w świetle muru
Hm - wysokość w świetle muru
* Szerokości i wysokości okien mogą być nieznacznie zmienione w zależności od technologii okien.
Hp = wysokość parapetu od wykończonej podłogi

Wysokość instalowania osprzętu elektrycznego:

- a) wtyczki na wys. 1,2m
- b) gniazda wywieszone w kuchni:
 - dla lodówki na wys. 1,2m
 - dla zmywarki na wys. 0,8m
 - dla instalacji wyciągowej 2,20m, kuchenki 1,80m
- c) w pokojach i łazienkach na wys. 0,2m, 1,2m
- d) w pokojach i łazienkach na wys. 0,2m, 1,2m
- e) tablica mieszkaniowa na wys. 1,80m, tablica multimedialna z gniazdem na wys. 0,3m

- gniazdo TV/RADIO
- gniazdo 1x A/R/45
- wypust ścienny okap wentylator
- wypust ścienny pod wentylator
- gniazdo wywieszone
- gniazdo wywieszone bryzgozaczalne
- grzejnik
- grzejnik
- grzejnik
- grzejnik

- wypust ścienny okap
- wypust ścienny pod wentylator
- gniazdo wywieszone
- gniazdo wywieszone bryzgozaczalne
- grzejnik
- grzejnik
- grzejnik
- grzejnik

- licznik oświetleniowy 1-biegunowy
- licznik oświetleniowy 2-biegunowy
- licznik oświetleniowy 2-biegunowy
- licznik bryzgozaczalny
- domofon
- dzwonek
- wypust oświetleniowy ścienny
- wypust oświetleniowy

- plon wentylacyjny - kuchnia / łazienka
- plon wentylacyjny - okap kuchenny
- tablica elektryczna
- tablica techniczna
- licznik oświetleniowy 1-biegunowy
- licznik oświetleniowy 2-biegunowy
- licznik bryzgozaczalny
- domofon
- dzwonek
- wypust oświetleniowy ścienny
- wypust oświetleniowy

- ściany nierozbieralne
- ściany rozbieralne
- plon kanalizacji sanitarnej