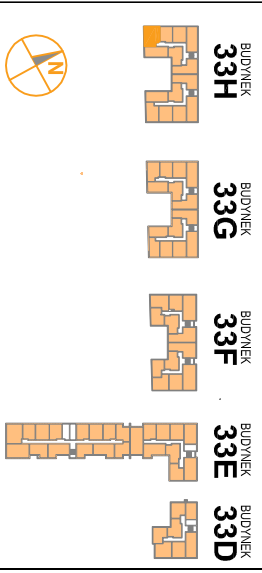


OSIEDLE PROMIENNA III

+48 512 107 399
www.mazovidevelopment.pl

PROJEKT PRACU BUDYNKOW MIESZKALNYCH WIELORODZIMYCH Z UMIESZCZENIEM USLUG NA PARTERZE W JEDNYM Z NICH, Z GARAZAMI PODZIEMNYMI, BUDYNKAMI KOTLOWNI W CZĘŚCI PODZIEMNEJ, PROMIENIA III PRZY UL. PROMIENIEJ W MARKACH NA DZ. EW. NR 47/1, 48/1, 45, 44, 43, 42, 37/3 Z OBR. 03-09 (ETAP 2) W RAMACH ZAŁOŻENIA POLEGAJĄCEGO NA BUDOWIE DWÓCH BUDYNKÓW MIESZKALNYCH WIELORODZIMYCH Z GARAZAMI PODZIEMNYMI I BUDYNKAMI KOTLOWNI W CZĘŚCI PODZIEMNEJ, PROMIENIA F PRZY ULICY PROMIENIEJ W MARKACH, NA OZALAKACH EW. NR 46/2, 47/2, 48/5, 48/7 Z OBR. 03-09 (ETAP 1) I ZAŁOŻENIA POLEGAJĄCEGO NA BUDOWIE PRACU BUDYNKÓW MIESZKALNYCH WIELORODZIMYCH Z UMIESZCZENIEM USLUG W JEDNYM Z NICH, Z GARAZAMI PODZIEMNYMI, BUDYNKAMI KOTLOWNI W CZĘŚCI PODZIEMNEJ, PROMIENIA III PRZY UL. PROMIENIEJ W MARKACH NA DZ. EW. NR 47/1, 48/1, 45, 44, 43, 42, 37/3 Z OBR. 03-09 (ETAP 2).

PLAN SYTUACYJNY



I PIĘTRO

MIESZKANIE 33H.18

LICZBA POKOI | POWIERZCHNIA UŻYTKOWA | WYSOKOŚĆ (w stropie słupkowy) | nr mieszkania
3 | **58,03 m²** | **2,69 m**

WYKAZ POWIERZCHNI POMIĘSZCZEŃ

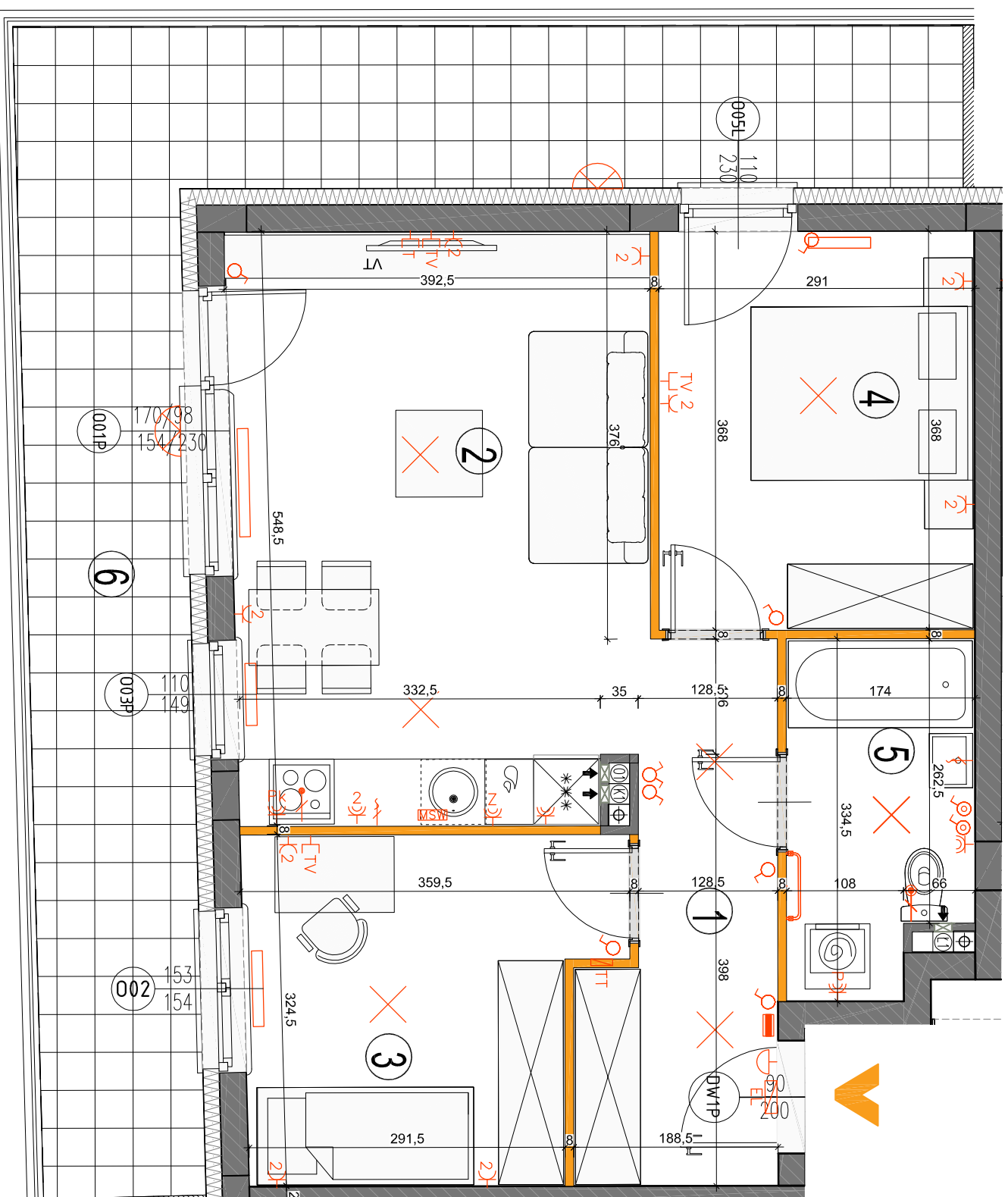
- | | |
|--------------------------|----------------------|
| 1. HOL | 11,55 m ² |
| 2. SALON Z ANEKSEM KUCH. | 20,65 m ² |
| 3. SYPIALNIA | 10,13 m ² |
| 4. SYPIALNIA | 10,51 m ² |
| 5. ŁAZIENKA | 5,19 m ² |
| 6. BALKON | 27,06 m ² |

LOKAL NR 33H.18 SKŁADA SIĘ Z TRZECH
IZB, PRZEDPOKOJU I ŁAZIENKI



MAZOVIA DEVELOPMENT Sp. z o. o. Sp. K.
ul. Kościuszki 43, 05-270 Marki
www.mazovidevelopment.pl

A3 creative design
projekt architektoniczny • aranżacje wnętrz
A3 Creative Design
03-187 Warszawa, ul. Pancera 10/42
tel.: +48 503 092 960 e-mail: a3creative@design@o2.pl



LEGENDA OPISU OKNA.*

Sm - szerokość w świetle muru
Hm - wysokość w świetle muru

* Szerokości i wysokości okien mogą być nieznacznie zmienione w zależności od technologii okien.
Hp = wysokość parapetu od wykończonej podłogi

Wysokość instalowania osprzętu elektrycznego:

- a) wtyczki na wys. 1,2m
- b) gniazda wtykowe w kuchni: 1,2m
- c) gniazda wtykowe w pozostałych pomieszczeniach: 1,2m
- d) gniazda wtykowe w łazience: 1,2m
- e) dla zrywniki na wys. 0,6m
- f) dla instalacji wyciągowej 2,20m, kinkiety 1,80m
- g) dla instalacji wyciągowej 2,20m, kinkiety 1,80m
- d) w pokójce i korytarzach na wys. 0,2m, 1,2m
- e) tablica mieszkaniowa na wys. 1,80m, tablica multimedialna z gniazdem na wys. 0,3m

ściany nierozbierane
ściany rozbierane
pion kanalizacyjny
sanitarna

pion wentylacyjny - kuchnia / łazienka
pion wentylacyjny - okap kuchenny
tablica elektryczna
tablica teletechniczna

łącznik oświetleniowy 1-biegunowy
łącznik oświetleniowy 2-biegunowy
łącznik schodowy
łącznik byzgośczeniowy

domofon
dzwonek
wypust oświetleniowy sufitowy
wypust oświetleniowy ścienny

wypust ścienny okap wentylator
wypust ścienny pod wentylator
pojedynczo produkcyjne gniazdo wtykowe byzgośczeniowe

gniazdo TV/RADIO
gniazdo 1x AR45
wypust oświetlenia balkon
grzejnik
grzejnik