

# OSIEDLE PROMIENNA III

+48 512 107 399  
www.mazoviadepvelopment.pl

PROJEKT PRACU BUDOWNIKOW MIESZKALNYCH WIELORODZIMYCH Z UMIESZCZENIEM USLUG NA PARTERZE W JEDNYM Z NICH, Z GARAZAMI PODZIEMNYMI, BUDYNKAMI KOTLOWNI W CZESCI PODZIEMNEJ, PROMIENIA III PRZY UL. PROMIENNA NA DZ. EW. NR 47/1, 48/1, 45, 44, 43, 42, 37/3 Z OBR. 03-09 ( ETAP 2 ) W RAMACH ZAŁOZENIA POLEGAJACEGO NA BUDOWIE DWÓCH BUDYNKOW MIESZKALNYCH WIELORODZIMYCH Z GARAZAMI PODZIEMNYMI I BUDYNKIEK KOTLOWNI W CZESCI PODZIEMNEJ, PROMIENIA I PRZY ULICY PROMIENNA, W MARIKACH, NA OZALAKACH EW. NR 46/2, 47/2, 48/5, 48/7 Z OBR. 03-09 ( ETAP 1 ) ZAŁOZENIA POLEGAJACEGO NA BUDOWIE PRACU BUDOWNIKOW MIESZKALNYCH WIELORODZIMYCH Z UMIESZCZENIEM USLUG W JEDNYM Z NICH, Z GARAZAMI PODZIEMNYMI, BUDYNKAMI KOTLOWNI W CZESCI PODZIEMNEJ, PROMIENIA III PRZY UL. PROMIENNA NA DZ. EW. NR 47/1, 48/1, 45, 44, 43, 42, 37/3 Z OBR. 03-09 ( ETAP 2 ).

## PLAN SYTUACYJNY



## II PIĘTRO

### MIESZKANIE 33H.13

LICZBA POKOI	POWIERZCHNIA UŻYTKOWA	WYSOKOŚĆ (w stanie surowcowym)
<b>2</b>	<b>41,59 m<sup>2</sup></b>	2,69 m

### WYKAZ POWIERZCHNI POMIESZCZEŃ

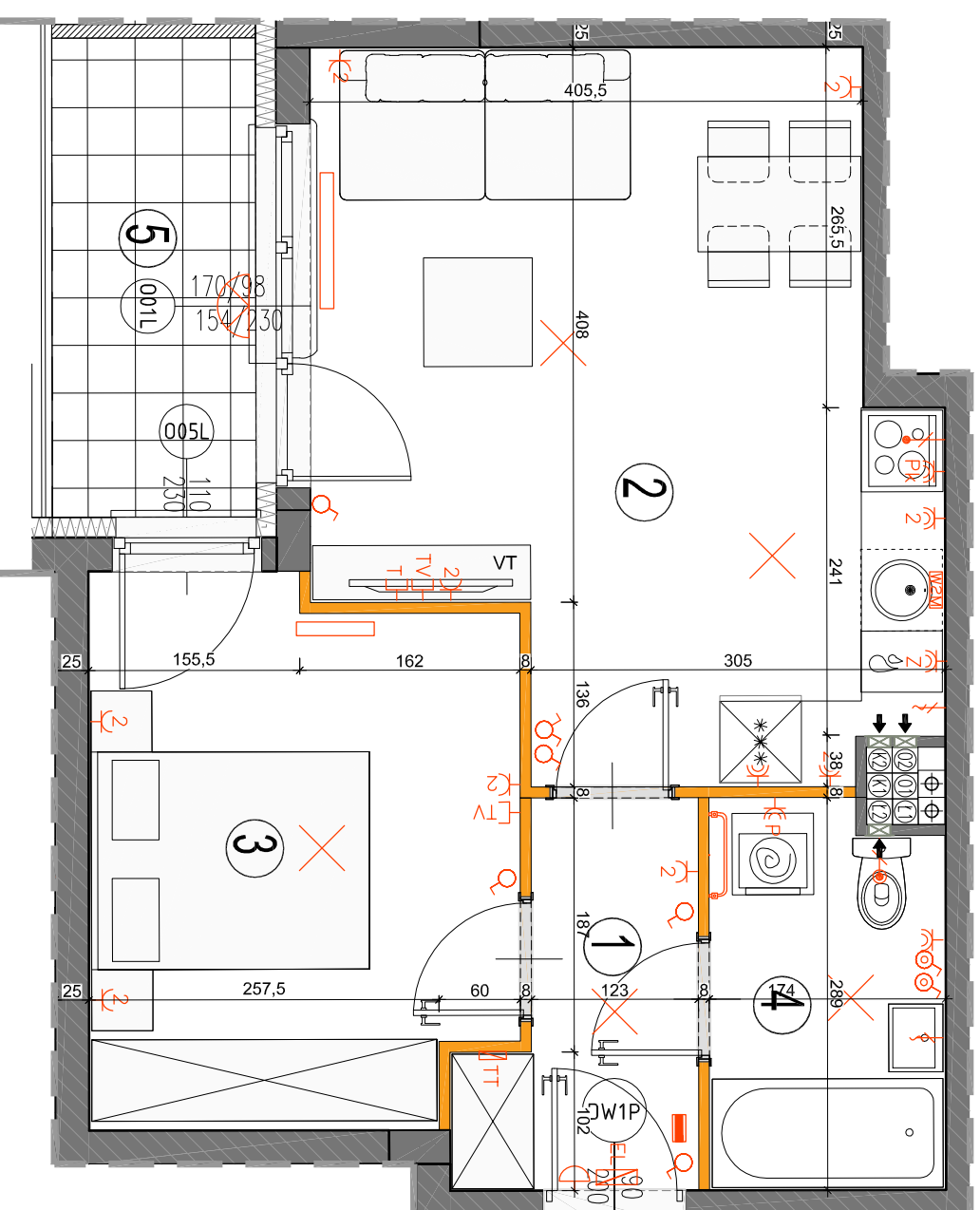
1. HOL	4,02 m <sup>2</sup>
2. SALON Z ANEKSEM KUCH.	21,07 m <sup>2</sup>
3. SYPIALNIA	11,80 m <sup>2</sup>
4. ŁAZIENKA	4,70 m <sup>2</sup>
5. BALKON	5,29 m <sup>2</sup>

LOKAL NR 33H.13 SKŁADA SIĘ Z DWÓCH IZB, PRZEDPOKOJU I ŁAZIENKI



MAZOVIA DEVELOPMENT Sp. z o. o. Sp. K.  
ul. Kościuszki 43, 05-270 Marki  
www.mazoviadepvelopment.pl

**A3 creative design**  
projekt architektoniczny • aranżacje wnętrz  
A3 Creative Design  
03-187 Warszawa, ul. Pancera 10/42  
tel.: +48 503 092 960 e-mail: a3creative@design@o2.pl



LEGENDA OPISU OKNA:  
Sm - szerokość w świetle muru  
Hm - wysokość w świetle muru

\* Szerokości i wysokości okien mogą być nieznacznie zmienione w zależności od technologii okien.  
Hp - wysokość parapetu od wykończonej technologii okien.

#### Wysokość instalowania osprzetu elektrycznego:

- a) wtyczki na wys. 1,2m
- b) gniazda wtykowe w kuchni: - dla lodówki - 2,0m - dla pozostałych - 1,2m
- c) gniazda wtykowe w łazience - 1,2m
- d) dla zmywarki na wys. 0,6m
- e) dla instalacji wyciągowej 2,20m, kinkiet 1,80m
- f) dla instalacji wyciągowej 2,20m, kinkiet 1,80m
- g) w pokójce i korytarzu na wys. 1,2m
- d) w pokójce i korytarzu na wys. 0,2m
- e) tablica mieszankowa na wys. 1,80m, tablica mierzaniowa z gniazdem na wys. 0,3m

#### KARTA KATALOGOWA JEST ZAŁĄCZNIKIEM DO UMOWY.

Powierzchnie liczone wg normy PN-ISO 9836:1997 w stanie wykończonym. Suma powierzchni wszystkich pomieszczeń = powierzchnia użytkowa lokalu. Wyniały podane są w stanie surowym. Wyniały i powierzchnie mogą być nieznacznie zmienione. Instalacje oraz urządzenia elektryczne, sanitarne i drzwi wewnętrzne nie stanowią wyposażenia lokalu. Przedstawiono przykładowe rozmieszczenie urządzeń sanitarnych i kuchennych. Podać pod pozostaniem informacji, że rysunki wykonano w oparciu o dane techniczne. Zmiany w projekcie w elemencie rysunku oraz szafki instalacyjne zabronić się ingerencji w elementy rysunku oraz szafki instalacyjne.



- ściany nierozbieralne
- ściany rozbieralne
- plan kanalizacji sanitarnej

- plan wentylacyjny - kuchnia / łazienka
- plan wentylacyjny - okap kuchenny
- tablica elektryczna
- tablica teletechniczna

- licznik oświetleniowy 1-biegunowy
- licznik oświetleniowy 2-biegunowy
- licznik schodowy
- licznik byzgoszczelny

- domofon
- dzwonek
- wypust oświetleniowy sufitowy
- wypust oświetleniowy ścienny

- wypust ścienny okap wentylator
- wypust ścienny pod gniazdo wyciągowe
- wypust wyciągowe byzgoszczelne

- gniazdo TV/RADIO
- gniazdo 1x AR45
- wypust oświetlenia balkoniu
- grzejnik
- grzejnik