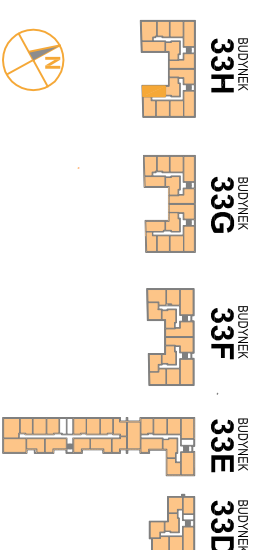


OSIEDLE PROMIENNA III

+48 512 107 399
www.mazovidevelopment.pl

PROJEKT PRACI BUDYNKÓW MIESZKALNYCH WIELORODZINNYCH Z UMIESZCZENIEM USŁUG NA PARTERZE W JEDNYM Z NICH, Z GARAŻAMI PODZIEMNYMI, BUDYNKAMI KOTŁOWNI W CZĘŚCI PODZIEMNEJ, PROMIENNA III PRZY UL. PROMIENNA W MIASTKACH NA DZ. EW. NR 471, 481, 45, 44, 43, 42, 312 Z OBR. 03-09 (ETAP 2) W RAMACH ZAŁOŻENIA POLEGAJĄCEGO NA BUDOWIE DWÓCH BUDYNKÓW MIESZKALNYCH WIELORODZINNYCH Z GARAŻAMI PODZIEMNYMI I BUDYNKIEM KOTŁOWNI W CZĘŚCI PODZIEMNEJ, PROMIENNA, I PRZY ULICY PROMIENNA W MIASTKACH, NA DZIAŁKACH EW. NR 482, 472, 485, 487 Z OBR. 03-09 (ETAP 1) I ZAŁOŻENIA POLEGAJĄCEGO NA BUDOWIE PRACI BUDYNKÓW MIESZKALNYCH WIELORODZINNYCH Z UMIESZCZENIEM USŁUG W JEDNYM Z NICH, Z GARAŻAMI PODZIEMNYMI, BUDYNKAMI KOTŁOWNI W CZĘŚCI PODZIEMNEJ, PROMIENNA III PRZY UL. PROMIENNA W MIASTKACH NA DZ. EW. NR 471, 481, 45, 44, 43, 42, 312 Z OBR. 03-09 (ETAP 2).

PLAN SYTUACYJNY



II PIĘTRO

MIESZKANIE 33H.12

budynek nr mieszkania

LICZBA POKOI	POWIERZCHNIA UŻYTKOWA	WYSOKOŚĆ (w stanie standardowym)
2	44,50 m²	2,69 m

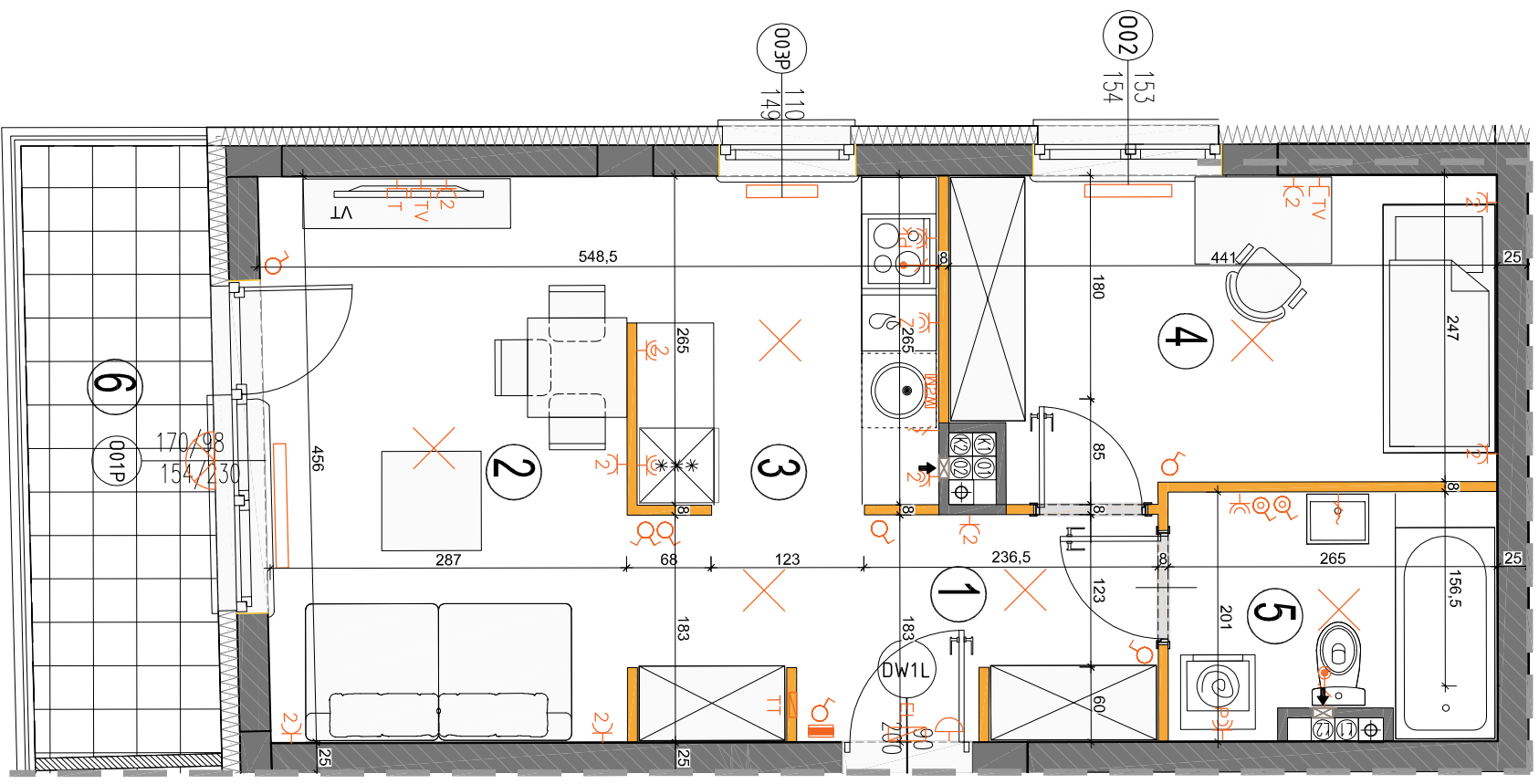
WYKAZ POWIERZCHNI POMIESZCZEŃ

1. HOL	6,34 m ²
2. SALON	16,00 m ²
3. KUCHNIA	6,55 m ²
4. SYPIALNIA	10,68 m ²
5. ŁAZIENKA	4,93 m ²
6. BALKON	7,36 m ²

LOKAL NR 33H.12 SKŁADA SIĘ Z DWÓCH IZB, PRZEDPOKOJU I ŁAZIENKI

MAZOVIA DEVELOPMENT Sp. z o. o. Sp. K.
ul. Kościuszki 43, 05-270 Marki
www.mazovidevelopment.pl

creative design
projektowy architektura • branding • wywiad
A3 Creative Design
03-187 Warszawa, ul. Pancera 10/42
tel.: +48 503 092 960 e-mail: a3creativedesign@o2.pl



- LEGENDA OPISU OKNA:**
- Sm - szerokość w świetle muru
 - Hm - wysokość w świetle muru
 - Hp - wysokość parapetu od wykończonej podłogi
 - * Szerokość i wysokość okien mogą ulec nieznaczny zmianom, w zależności od technologii okien.
- Wysokość instalowania osprzętu elektrycznego:**
- a) wyciągnięci na wys. 1,2m
 - b) gniazda wykłowe w kuchni: 1,2m
 - c) dla podwójnych: na wys. 1,2m
 - d) dla zwykłych: na wys. 0,6m
 - e) dla instalacji wyciągowej: 2,20m, kłosa 1,80m
 - f) rozkład instalacyjny dla kuchni: 1,20m, 1,20m
 - g) w pobliżu i korytarzach na wys. 0,2m
 - h) tablica mieszkaniowa na wys. 1,80m, tablica multimedialna z gniazdem na wys. 0,3m
- KARTA KATALOGOWA JEST ZAŁĄCZNIKIEM DO UMOWY.**
- Powierzchnia liczona wg normy PN-ISO 9836:1997 w stanie wykończonym. Suma powierzchni wszystkich pomieszczeń = powierzchnie użytkowe lokali. Wymiary podane są w stanie surowym. Wymiary i powierzchnie mogą ulec nieznaczny zmianom. Instalacje oraz urządzenia elektryczne, sanitarne i drzwi wewnętrzne nie stanowią wyposażenia lokali. Przedstawiono przykładowe rozmieszczenie urządzeń sanitarnych i kuchennych. Proszę przed rozpoczęciem prac wykonać pomiary i składowanie pomieszczeń. Zabrać się o instalację w odpowiedni sposób budynek oraz szafki instalacyjne.

- ściany nierozdzielane
- ściany rozdzielane
- pión kanalizacyjny
- pión wentylacyjny - kuchnia / łazienka
- pión wentylacyjny - okap kuchenny
- tablica elektryczna natynkowa
- tablica teletechniczna
- łęcznik oświetleniowy 1-biegunowy
- łęcznik oświetleniowy 2-biegunowy
- łęcznik schodowy
- łęcznik przyciskowy
- domofon
- dzwonek
- wypust oświetleniowy sufitowy
- wypust oświetleniowy ścienny
- wypust ścienny okap wentylator
- wypust ścienny pod wentylator
- pojedyncze/okupowe gniazda wyrzutowe przyciskowe
- gniazdo TV/RADIO
- gniazdo TV/RADIO
- wypust oświetlenia balkonowego
- grzejnik łazienkowy