

# OSIEDLE PROMIENNA III

+48 512 107 399  
www.mazoviadepvelopment.pl

PROJEKT PRACU BUDYNKOW MIESZKALNYCH WIELORODZINNYCH Z UMIESZCZENIEM USLUG NA PARTERZE W JEDNYM Z NICH, Z GARAZAMI PODZIEMNYMI, BUDYNKAMI KOTLOWNI W CZESCI PODZIEMNEJ, PROMIENIA III PRZY UL. PROMIENNA NA DZ. EW. NR 471, 461, 45, 44, 43, 42, 3713 Z OBR. 03-09 ( ETAP 2 ) W RAMACH ZAŁOZENIA POLEGAJACEGO NA BUDOWIE DWUCH BUDYNKOW MIESZKALNYCH WIELORODZINNYCH Z GARAZAMI PODZIEMNYMI I BUDYNKAMI KOTLOWNI W CZESCI PODZIEMNEJ, PROMIENIA F PRZY ULICY PROMIENNA, W MIASTECZKOWIE NA DZALAKACH EW. NR 462, 472, 485, 487 Z OBR. 03-09 ( ETAP 1 ) ZAŁOZENIA POLEGAJACEGO NA BUDOWIE PRACU BUDYNKOW MIESZKALNYCH WIELORODZINNYCH Z UMIESZCZENIEM USLUG W JEDNYM Z NICH, Z GARAZAMI PODZIEMNYMI, BUDYNKAMI KOTLOWNI W CZESCI PODZIEMNEJ, PROMIENIA III PRZY UL. PROMIENNA NA DZ. EW. NR 471, 461, 45, 44, 43, 42, 3713 Z OBR. 03-09 ( ETAP 2 ).

## PLAN SYTUACYJNY



## II PIĘTRO

## MIESZKANIE 33H.10

LICZBA POKOI	POWIERZCHNIA UŻYTKOWA	WYSOKOŚĆ (w stanie surowcowym)
2	39,35 m <sup>2</sup>	2,69 m

## WYKAZ POWIERZCHNI POMIĘSZCZEŃ

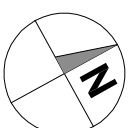
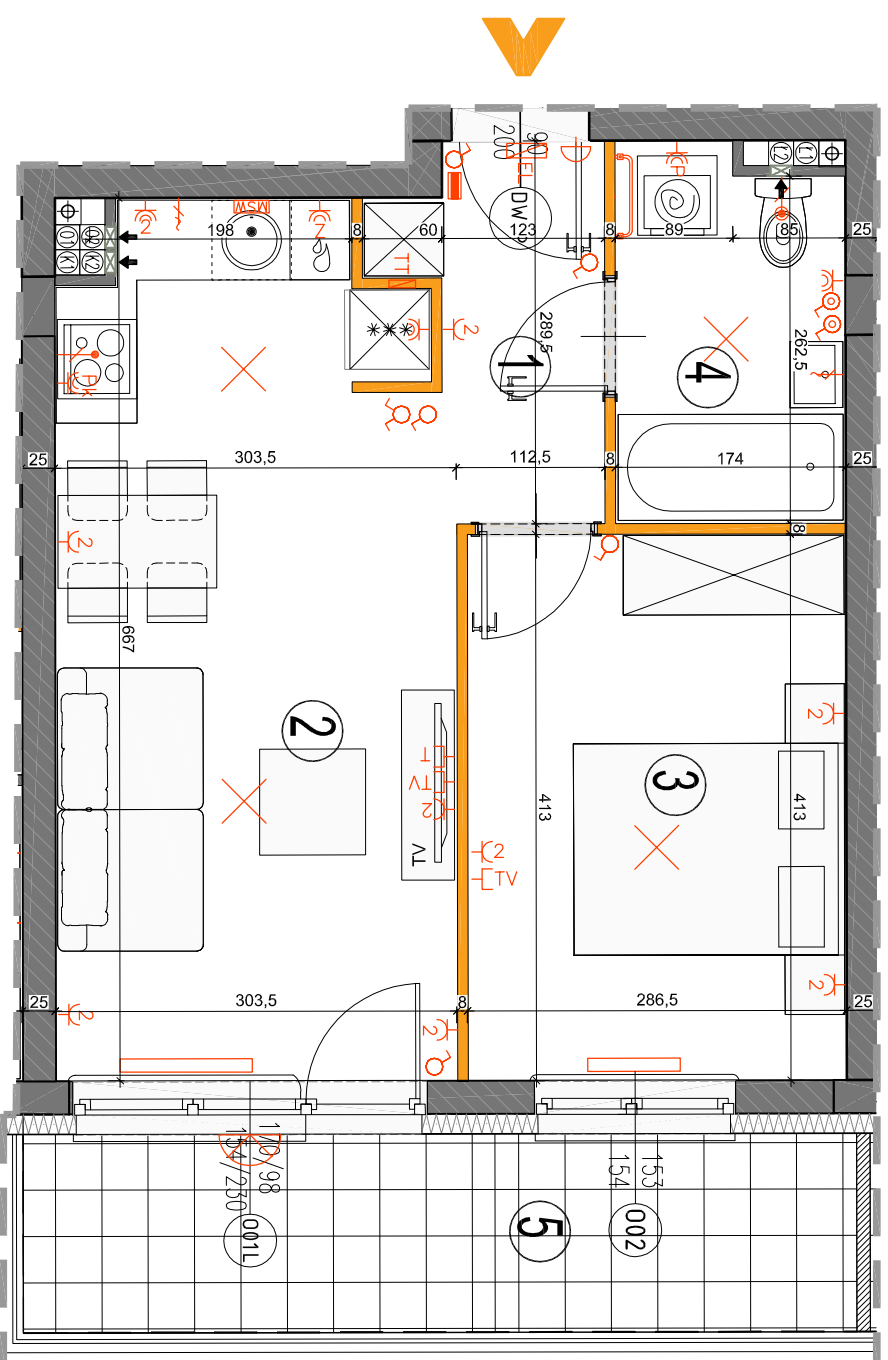
1. HOL	4,56 m <sup>2</sup>
2. SALON Z ANEKSEM	18,51 m <sup>2</sup>
3. SYPIALNIA	11,62 m <sup>2</sup>
4. ŁAZIENKA	4,66 m <sup>2</sup>
5. BALKON	9,45 m <sup>2</sup>

LOKAL NR 33H.10 SKŁADA SIĘ Z DWÓCH IZB, KUCHNI, PRZEDPOKOJU I ŁAZIENKI



MAZOVIA DEVELOPMENT Sp. z o. o. Sp. K.  
ul. Kościuszki 43, 05-270 Marki  
www.mazoviadepvelopment.pl

**A3 creative design**  
projekty architektoniczne • aranżacje wnętrz  
A3 Creative Design  
03-187 Warszawa, ul. Pancera 10/42  
tel.: +48 503 092 960 e-mail: a3creative@design@o2.pl



- LEGENDA OPISU OKNA:**
- Sm - szerokość w świetle muru
  - Hm - wysokość w świetle muru
  - Hp - wysokość parapetu od wykończonej podłogi
  - \* Szerokości i wysokości okien mogą być nieznacznie zmienione w zależności od technologii okien.
- Wysokość instalowania osprzetu elektrycznego:**
- a) wtyczniki na wys. 1,2m
  - b) gniazda wtykowe w kuchni: - dla lodówki - 2,0m - dla pozostałych - 2m
  - c) dla zmywarki na wys. 0,6m
  - d) dla instalacji wyciągowej 2,20m, kuchenki 1,80m
  - e) dla instalacji wyciągowej elektrycznej na wys. 0,6m
  - f) w pokroju i konfiguracji na wys. 1,2m
  - g) dla instalacji wyciągowej elektrycznej na wys. 1,2m
  - h) tablica mieszkaniowa na wys. 1,80m, tablica multimedialna z gniazdem na wys. 0,3m
- KARTA KATALOGOWA JEST ZAŁĄCZNIKIEM DO UMOWY.**
- Powierzchnie liczone wg normy PN-ISO 9836:1997 w stanie wykończonym. Suma powierzchni wszystkich pomieszczeń = powierzchnia użytkowa lokalu. Wyniały podane są w stanie surowym. Wyniały i powierzchnie mogą być nieznacznie zmienione. Instalacje oraz urządzenia elektryczne, sanitarne i drzwi wewnętrzne nie stanowią wyposażenia lokalu. Przedstawiono przykładowe rozmieszczenie urządzeń sanitarnych i kuchennych. Podaża pod poszczególnymi powierzchniami powierzchnie użytkowe w stanie surowym. Zabrzmie są nrysowały w elemencie rysunku budowlanego oraz szafki instalacyjne.

- LEGENDA:**
- ściany nierozdzielane
  - ściany rozdzielane
  - plan kanalizacji sanitarnej
  - plan wentylacyjny - kuchnia / łazienka
  - plan wentylacyjny - okap kuchenny
  - tablica elektryczna nadytkowa
  - tablica teletechniczna
  - licznik oświetleniowy 1-biegunowy
  - licznik oświetleniowy 2-biegunowy
  - licznik schodowy
  - licznik bryzgoszczelny
  - domofon
  - dzwonek
  - wypust oświetleniowy sufitowy
  - wypust ścienny okap wentylator
  - wypust ścienny pod wentylator
  - pojedyncze/pojedyncze gniazdo wtykowe bryzgoszczelne
  - gniazdo TV/RADIO
  - gniazdo 1x AR45
  - wypust oświetlenia balkoniu
  - grzejnik
  - grzejnik