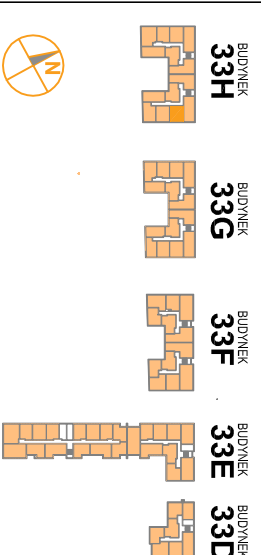


OSIEDLE PROMIENNA III

+48 512 107 399
www.mazoviadepvelopment.pl

PROJEKT PRACU BUDYNKOW MIESZKALNYCH WIELORODZINNYCH Z UMIESZCZENIEM USLUG NA PARTERZE W JEDNYM Z NICH, Z GARAZAMI PODZIEMNYMI, BUDYNKAMI KOTLOWNI W CZESCI PODZIEMNEJ, PROMIENIA III PRZY UL. PROMIENIA W MIASTKACH NA DZ. EW. NR 471, 461, 45, 44, 43, 42, 3713 Z OBR. 03-09 (ETAP 2) W RAMACH ZAŁOZENIA POLEGAJACEGO NA BUDOWIE DWUCH BUDYNKOW MIESZKALNYCH WIELORODZINNYCH Z GARAZAMI PODZIEMNYMI I BUDYNKAMI KOTLOWNI W CZESCI PODZIEMNEJ, PROMIENIA F PRZY ULICY PROMIENIA, W MIASTKACH, NA OZALAKACH EW. NR 462, 472, 485, 487 Z OBR. 03-09 (ETAP 1) ZAŁOZENIA POLEGAJACEGO NA BUDOWIE PRACU BUDYNKOW MIESZKALNYCH WIELORODZINNYCH Z UMIESZCZENIEM USLUG W JEDNYM Z NICH, Z GARAZAMI PODZIEMNYMI, BUDYNKAMI KOTLOWNI W CZESCI PODZIEMNEJ, PROMIENIA III PRZY UL. PROMIENIA W MIASTKACH NA DZ. EW. NR 471, 461, 45, 44, 43, 42, 3713 Z OBR. 03-09 (ETAP 2).

PLAN SYTUACYJNY



II PIĘTRO

MIESZKANIE 33H.09

LICZBA POKOI | POWIERZCHNIA UŻYTKOWA | WYSOKOŚĆ (w stanie surowcowym)
2 | **39,25 m²** | **2,69 m**

WYKAZ POWIERZCHNI POMIESZCZEŃ

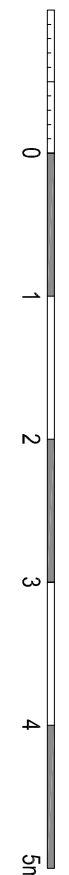
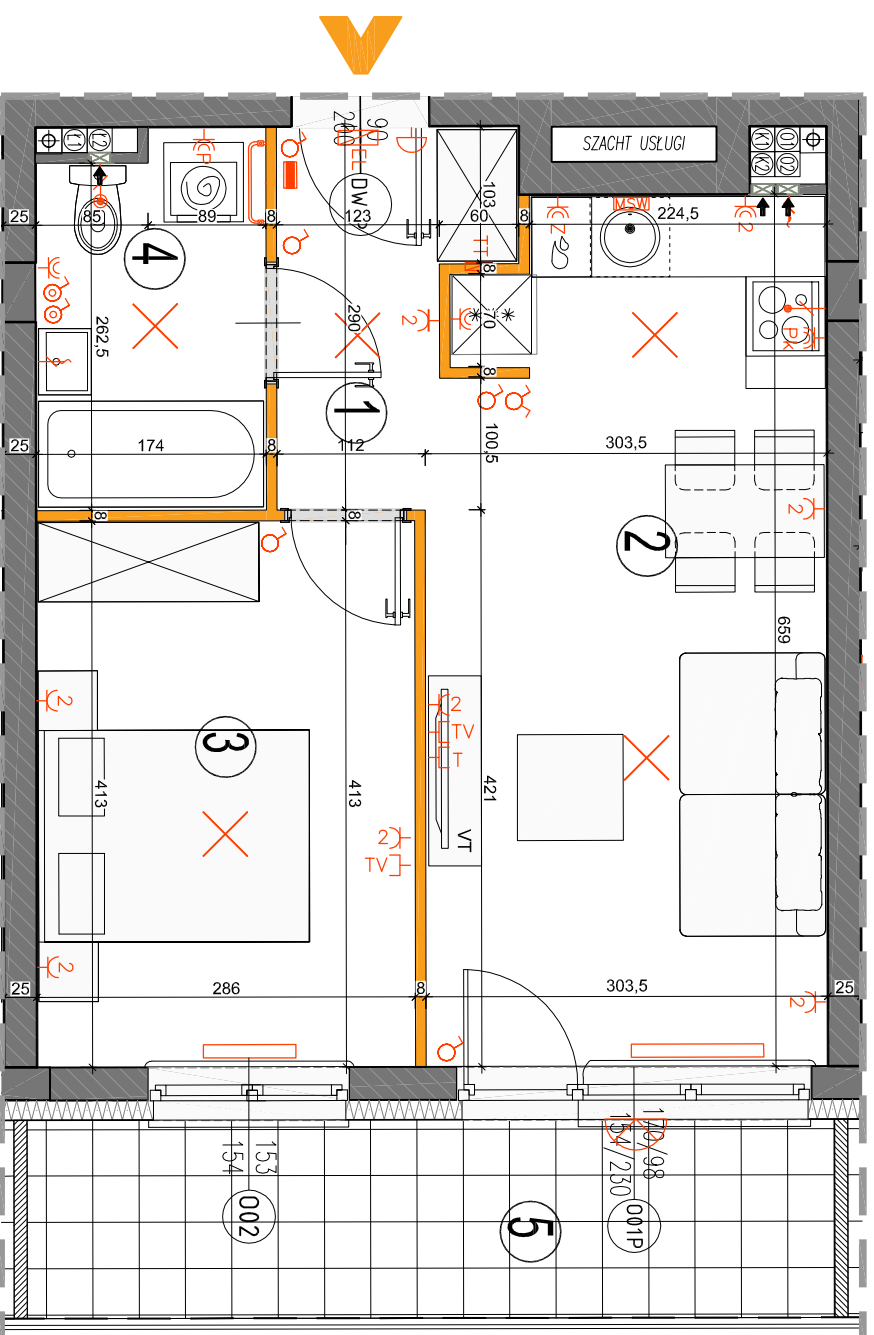
- HOL | 4,04 m²
- SALON Z ANEKSEM | 18,93 m²
- SYPIALNIA | 11,62 m²
- ŁAZIENKA | 4,66 m²
- BALKON | 9,15 m²

LOKAL NR 33H.09 SKŁADA SIĘ Z DWÓCH
IZB, PRZEDPOKOJU I ŁAZIENKI



MAZOVIA DEVELOPMENT Sp. z o. o. Sp. K.
ul. Kościuszki 43, 05-270 Marki
www.mazoviadepvelopment.pl

A3 creative design
projekty architektoniczne • aranżacje wnętrz
A3 Creative Design
03-187 Warszawa, ul. Pancera 10/42
tel.: +48 503 092 960 e-mail: a3creative@design@o2.pl



LEGENDA OPISU OKNA:
Sm - szerokość w świetle muru
Hm - wysokość w świetle muru

* Szerokości i wysokości okien mogą być nieznacznie zmienione w zależności od technologii okien.
Hp = wysokość parapetu od wykończonej powierzchni okien.

- ściany nierozbieralne
- ściany rozbieralne
- plan kanalizacji sanitarnej
- plan wentylacyjny - kuchnia / łazienka
- plan wentylacyjny - okap kuchenny
- tablica elektryczna
- tablica teletechniczna
- licznik oswiebleniowy 1-biegunowy
- licznik oswiebleniowy 2-biegunowy
- licznik oswiebleniowy
- licznik schodowy
- licznik bryzgoszczelny
- domofon
- dzwonek
- wypust oswiebleniowy sufitowy
- wypust ścienny okap wentylator
- wypust ścienny pod wentylator
- pojedyncze/podwójne gniazdo wtyczkowe bryzgoszczelne
- gniazdo TV/RADIO
- gniazdo 1x AR45
- wypust oswieblenia balkoniu
- grzejnik
- grzejnik

Wysokość instalowania osprzetu elektrycznego:
a) wyłączniki na wys. 1,2m
b) gniazda wtykowe w kuchni: - dla lodowiczki na wys. 1,2m - dla pozostałych na wys. 0,8m
c) dla zrywniki na wys. 0,8m
d) dla instalacji wyciągowej 2,20m, kinkiet 1,80m
e) dla instalacji wyciągowej 2,20m, kinkiet 1,80m
f) dla instalacji wyciągowej 2,20m, kinkiet 1,80m
g) w pokójce i korytarzach na wys. 0,2m, 1,2m
h) tablica mieszczona na wys. 1,80m, tablica multimedialna z gniazdem na wys. 0,3m

KARTA KATALOGOWA JEST ZAŁĄCZNIKIEM DO UMOWY.
Powierzchnie liczone wg normy PN-ISO 9836:1997 w stanie wykończonym. Suma powierzchni wszystkich pomieszczeń = powierzchnia użytkowa lokalu. Wyniały podane są w stanie surowym. Wyniały i powierzchnie mogą być nieznacznie zmienione. Instalacje oraz urządzenia elektryczne, sanitarne i drzwi wewnętrzne nie stanowią wyposażenia lokalu. Przedstawiono przykładowe rozmieszczenie urządzeń sanitarnych i kuchennych. Podaża pod pozostawienie miejsca na instalację wentylacji mechanicznej. Wymiarzy i kolorystyki elementów należy dobrać zgodnie z kolorystyką i technologią instalacyjną. Zmiany w projekcie należy uzgodnić z biurem projektowym lub wykonawcą.