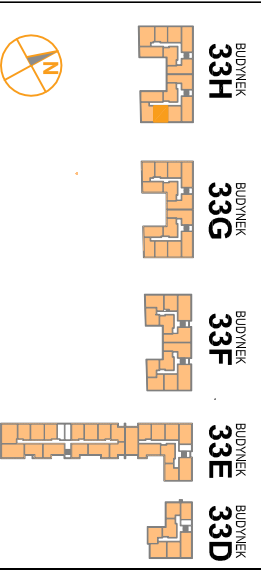


OSIEDLE PROMIENNA III

+48 512 107 399
www.mazoviadepvelopment.pl

PROJEKT PRACU BUDYNKOW MIESZKALNYCH WIELORODZINNYCH Z UMIESZCZENIEM USLUG NA PARTERZE W JEDNYM Z NICH, Z GARAZAMI PODZIEMNYMI, BUDYNKAMI KOTLOWNI W CZESCI PODZIEMNEJ, PROMIENNA III PRZY UL. PROMIENNEJ W MIASTKACH NA DZ. EW. NR 471, 461, 45 44, 43, 42, 3713 Z OBR. 03-09 (ETAP 2) W RAMACH ZAŁOZENIA POLEGAJACEGO NA BUDOWIE DWUCH BUDYNKOW MIESZKALNYCH WIELORODZINNYCH Z GARAZAMI PODZIEMNYMI I BUDYNKAMI KOTLOWNI W CZESCI PODZIEMNEJ, PROMIENNA I PRZY ULICY PROMIENNEJ, W MIASTKACH, NA OZALAKACH EW. NR 462, 472, 485, 487 Z OBR. 03-09 (ETAP 1) I ZAŁOZENIA POLEGAJACEGO NA BUDOWIE PRACU BUDYNKOW MIESZKALNYCH WIELORODZINNYCH Z UMIESZCZENIEM USLUG W JEDNYM Z NICH, Z GARAZAMI PODZIEMNYMI, BUDYNKAMI KOTLOWNI W CZESCI PODZIEMNEJ, PROMIENNA III PRZY UL. PROMIENNEJ W MIASTKACH NA DZ. EW. NR 471, 461, 45, 44, 43, 42, 3713 Z OBR. 03-09 (ETAP 2).

PLAN SYTUACYJNY



I PIĘTRO

MIESZKANIE 33H.03

LICZBA POKOI | POWIERZCHNIA UŻYTKOWA | WYSOKOŚĆ (w stanie surowczym)
2 | **39,47 m²** | **2,69 m**

WYKAZ POWIERZCHNI POMIĘSZCZEŃ

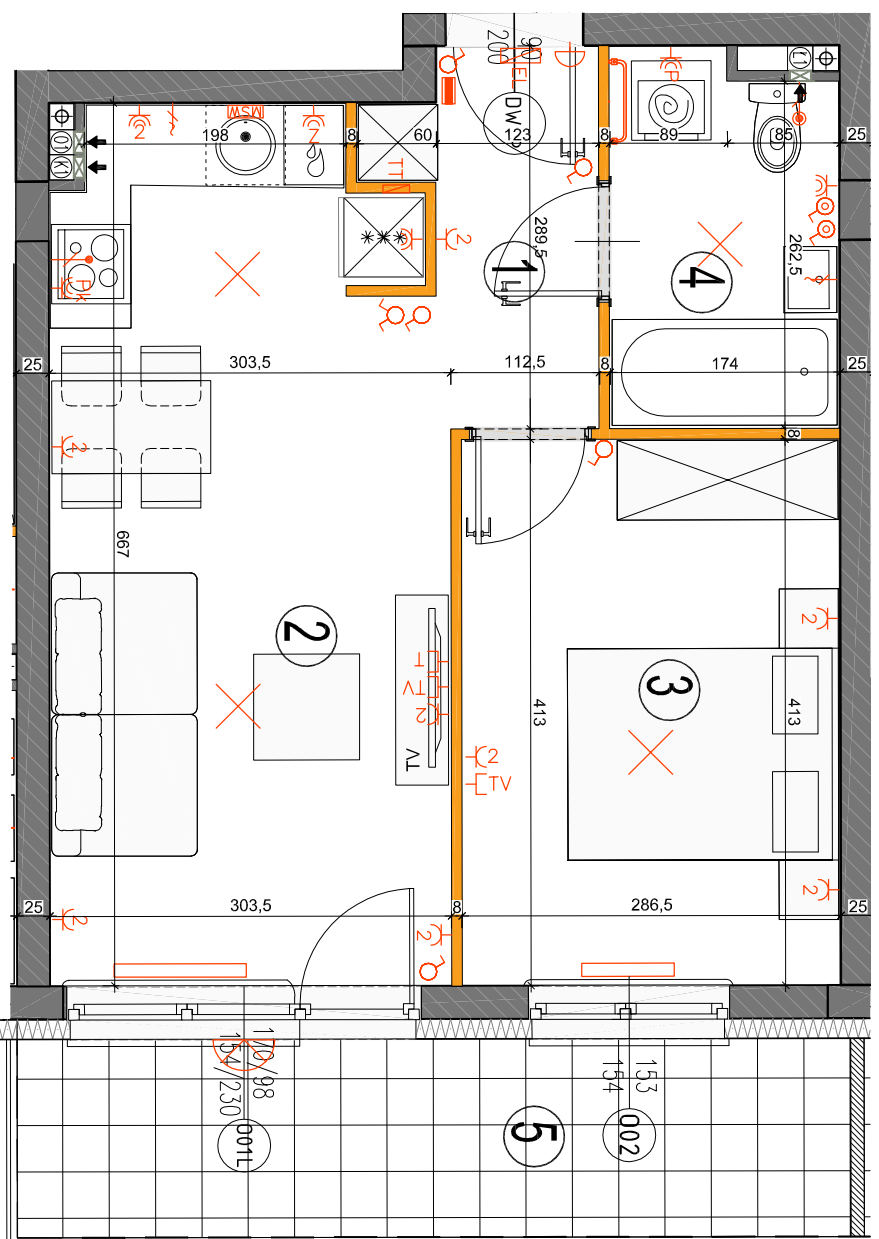
- | | |
|--------------------|----------------------|
| 1. HOL | 4,56 m ² |
| 2. SALON Z ANEKSEM | 18,63 m ² |
| 3. SYPIALNIA | 11,62 m ² |
| 4. ŁAZIENKA | 4,66 m ² |
| 5. BALKON | 9,45 m ² |

LOKAL NR 33H.03 SKŁADA SIĘ Z DWÓCH IZB, KUCHNI, PRZEDPOKOJU I ŁAZIENKI



MAZOVIA DEVELOPMENT Sp. z o. o. Sp. K.
ul. Kościuszki 43, 05-270 Marki
www.mazoviadepvelopment.pl

A3 creative design
projekt architektoniczny • aranżacje wnętrz
A3 Creative Design
03-187 Warszawa, ul. Pancera 10/42
tel.: +48 503 092 960 e-mail: a3creative@design@o2.pl



LEGENDA OPISU OKNA:

Sm - szerokość w świetle muru
Hm - wysokość w świetle muru

* Szerokości i wysokości okien mogą być nieznacznie zmienione w zależności od technologii okien.
Hp = wysokość parapetu od wykończonej podłogi

- ściany nierozbieralne
- ściany rozbieralne
- pion kanalizacyjny
- pion wentylacyjny - kuchnia / łazienka
- pion wentylacyjny - okap kuchenny
- tablica elektryczna
- tablica techniczna
- łącznik oświetleniowy 1-biegunowy
- łącznik oświetleniowy 2-biegunowy
- łącznik schodowy
- łącznik przyciskowy
- dzwonek
- wypust oświetleniowy sufitowy
- wypust ścienny okap
- wypust ścienny pod wentylator
- wypust ścienny pod gniazdo wyładowcze
- wypust ścienny pod gniazdo wyładowcze
- gniazdo TV/RADIO
- gniazdo 1x AR445
- wypust oświetlenia balkoniu
- grzejnik
- grzejnik

Wysokość instalowania osprzętu elektrycznego:
a) wyłączniki na wys. 1,2m
b) gniazda wyładowcze w kuchni: 1,2m
c) gniazda wyładowcze w łazience: 1,2m
d) gniazda wyładowcze w sypialni: 1,2m
e) gniazda wyładowcze w salonie: 1,2m
f) gniazda wyładowcze w przedpokoju: 1,2m
g) dla zrywniki na wys. 0,6m
h) dla instalacji wyładowczej 2,20m, kinkiety 1,80m
i) dla instalacji wyładowczej 2,20m, kinkiety 1,80m
j) dla instalacji wyładowczej 2,20m, kinkiety 1,80m
k) dla instalacji wyładowczej 2,20m, kinkiety 1,80m
l) w pokojach i korytarzach na wys. 0,2m, 1,2m
m) tablica mieszkaniowa na wys. 1,80m, tablica multimedialna z gniazdem na wys. 0,3m