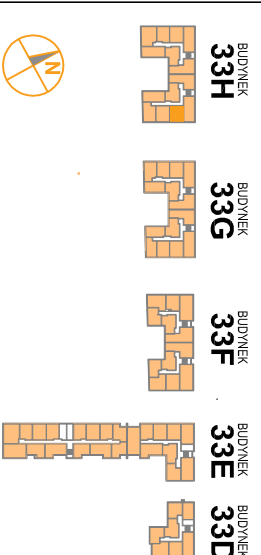


# OSIEDLE PROMIENNA III

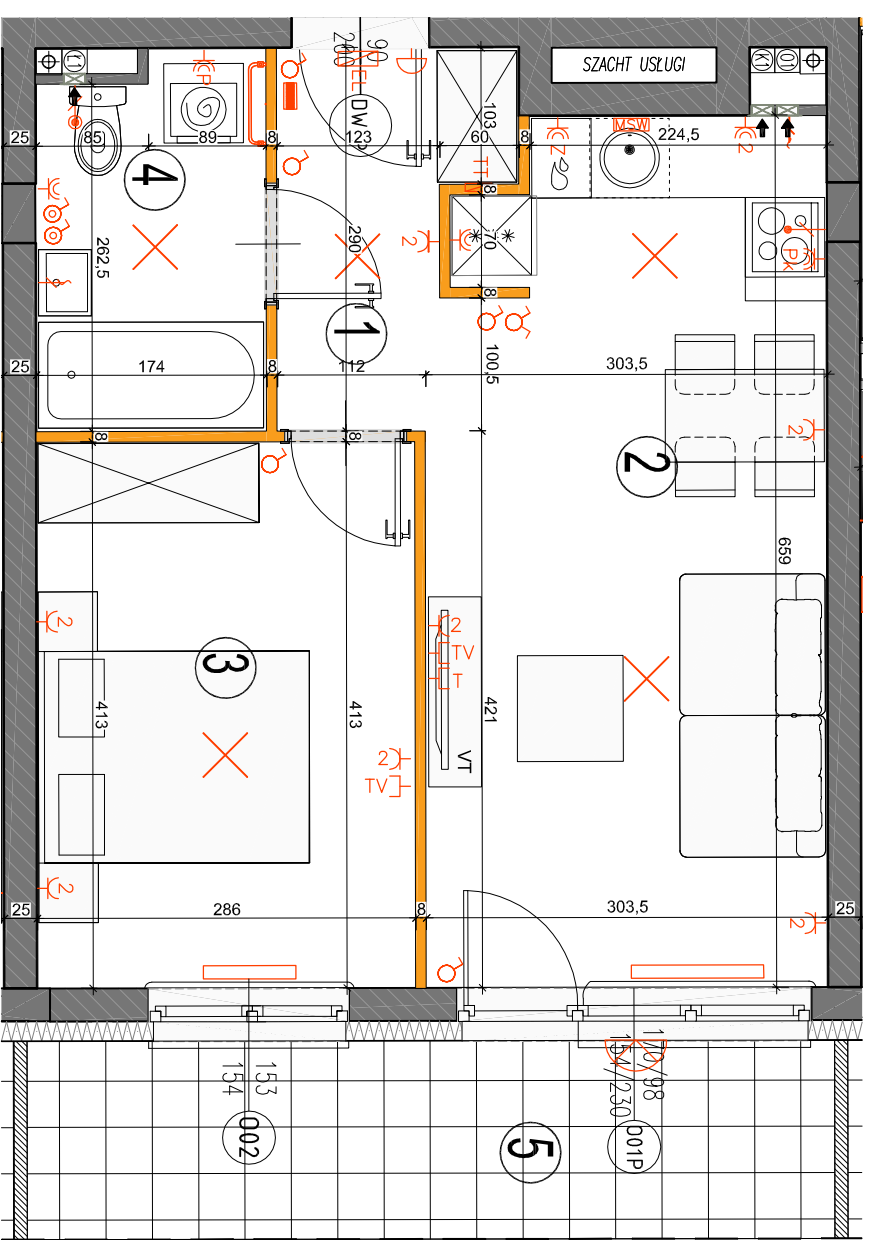
+48 512 107 399  
www.mazoviadepvelopment.pl

PROJEKT PRACU BUDYNKOW MIESZKALNYCH WIELORODZINNYCH Z UMIESZCZENIEM USLUG NA PARTERZE W JEDNYM Z NICH, Z GARAZAMI PODZIEMNYMI, BUDYNKAMI KOTLOWNI W CZESCI PODZIEMNEJ, PROMIENIA III PRZY UL. PROMIENNA NA DZ. EW. NR 47/1, 48/1, 45, 44, 43, 42, 37/3 Z OBR. 03-09 ( ETAP 2 ) W RAMACH ZALAZENIA POLEGAJACEGO NA BUDOWIE DWUCH BUDYNKOW MIESZKALNYCH WIELORODZINNYCH Z GARAZAMI PODZIEMNYMI I BUDYNKAMI KOTLOWNI W CZESCI PODZIEMNEJ, PROMIENIA F PRZY ULICY PROMIENNA, W MARIACH, NA OZALAKACH EW. NR 462, 472, 485, 487 Z OBR. 03-09 ( ETAP 1 ) ZALAZENIA POLEGAJACEGO NA BUDOWIE PRACU BUDYNKOW MIESZKALNYCH WIELORODZINNYCH Z UMIESZCZENIEM USLUG W JEDNYM Z NICH, Z GARAZAMI PODZIEMNYMI, BUDYNKAMI KOTLOWNI W CZESCI PODZIEMNEJ, PROMIENIA III PRZY UL. PROMIENNA NA DZ. EW. NR 47/1, 48/1, 45, 44, 43, 42, 37/3 Z OBR. 03-09 ( ETAP 2 ).

## PLAN SYTUACYJNY



## I PIĘTRO



## MIESZKANIE 33H.02

LICZBA POKOI | POWIERZCHNIA UŻYTKOWA | WYSOKOŚĆ (w szczybie soseny) |  
**2** | **39,27 m<sup>2</sup>** | **2,69 m**

### WYKAZ POWIERZCHNI POMIĘSZCZEN

1. HOL	4,04 m <sup>2</sup>
2. SALON Z ANEKSEM	18,95 m <sup>2</sup>
3. SYPIALNIA	11,62 m <sup>2</sup>
4. ŁAZIENKA	4,66 m <sup>2</sup>
5. BALKON	9,15 m <sup>2</sup>

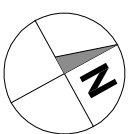
LOKAL NR 33H.02 SKŁADA SIĘ Z DWÓCH IZB, PRZEDPOKOJU I ŁAZIENKI



MAZOVIA DEVELOPMENT Sp. z o. o. Sp. K.  
ul. Kościuszki 43, 05-270 Marki  
www.mazoviadepvelopment.pl



A3 Creative Design  
03-187 Warszawa, ul. Pancera 10/42  
tel.: +48 503 092 960 e-mail: a3creative@design@o2.pl



### LEGENDA OPISU OKNA \*

Sm - szerokość w świetle muru  
Hm - wysokość w świetle muru

\* Szerokości i wysokości okien mogą być nieznacznie zmienione w zależności od technologii okien.  
Hp = wysokość parapetu od wykończonej podłogi

	ściany nierozbieralne		ściany rozbieralne
	plon wentylacyjny - kuchnia / lazienka		plon wentylacyjny - okap kuchenny
	tablica elektryczna		tablica techniczna
	licznik oświetleniowy 1-bayonowy		licznik oświetleniowy 2-bayonowy
	licznik oświetleniowy łącznik schodowy		licznik byzgoszczelny
	domofon		dzwonek
	wypust ścienny sufitowy		wypust ścienny okap wentylator
	wypust ścienny pod gniazdo wyzskowe byzgoszczelne		gniazdo TV/RADIO - wypust 1x AR45 balkon
	gniazdo oświetlenia		grzejnik

Wysokość instalowania osprzetu elektrycznego:  
a) wyłączniki na wys. 1,2m  
b) gniazda wyzskowe w kuchni: 1,2m  
c) gniazda wyzskowe w łazience: 1,2m  
d) gniazda wyzskowe w sypialni: 1,2m  
e) gniazda wyzskowe w salonie: 1,2m  
f) gniazda wyzskowe w łazience: 1,2m  
g) gniazda wyzskowe w łazience: 1,2m  
h) gniazda wyzskowe w łazience: 1,2m  
i) gniazda wyzskowe w łazience: 1,2m  
j) gniazda wyzskowe w łazience: 1,2m  
k) gniazda wyzskowe w łazience: 1,2m  
l) gniazda wyzskowe w łazience: 1,2m  
m) gniazda wyzskowe w łazience: 1,2m  
n) gniazda wyzskowe w łazience: 1,2m  
o) gniazda wyzskowe w łazience: 1,2m  
p) gniazda wyzskowe w łazience: 1,2m  
q) gniazda wyzskowe w łazience: 1,2m  
r) gniazda wyzskowe w łazience: 1,2m  
s) gniazda wyzskowe w łazience: 1,2m  
t) gniazda wyzskowe w łazience: 1,2m  
u) gniazda wyzskowe w łazience: 1,2m  
v) gniazda wyzskowe w łazience: 1,2m  
w) gniazda wyzskowe w łazience: 1,2m  
x) gniazda wyzskowe w łazience: 1,2m  
y) gniazda wyzskowe w łazience: 1,2m  
z) gniazda wyzskowe w łazience: 1,2m