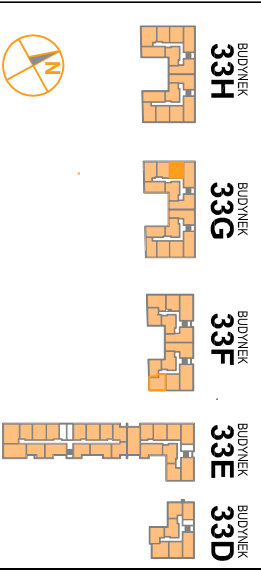


# OSIEDLE PROMIENNA III

+48 512 107 399  
www.mazoviadepvelopment.pl

PROJEKT PRACU BUDYNKOW MIESZKALNYCH WIELORODZINNYCH Z UMIESZCZENIEM USLUG NA PARTERZE W JEDNYM Z NICH, Z GARAZAMI PODZIEMNYMI, BUDYNKAMI KOTLOWNI W CZESCI PODZIEMNEJ, PROMIENNA III PRZY UL. PROMIENNAJ NA DZ. EW. NR 471, 461, 45, 44, 43, 42, 3713 Z OBR. 03-09 ( ETAP 2 ) W RAMACH ZAŁOZENIA POLEGAJACEGO NA BUDOWIE DWUCH BUDYNKOW MIESZKALNYCH WIELORODZINNYCH Z GARAZAMI PODZIEMNYMI I BUDYNKAMI KOTLOWNI W CZESCI PODZIEMNEJ, PROMIENNA I PRZY ULICY PROMIENNA, W MIASTECZKOWIE NA DZALAKACH EW. NR 462, 472, 485, 487 Z OBR. 03-09 ( ETAP 1 ) ZAŁOZENIA POLEGAJACEGO NA BUDOWIE PRACU BUDYNKOW MIESZKALNYCH WIELORODZINNYCH Z UMIESZCZENIEM USLUG W JEDNYM Z NICH, Z GARAZAMI PODZIEMNYMI, BUDYNKAMI KOTLOWNI W CZESCI PODZIEMNEJ, PROMIENNA III PRZY UL. PROMIENNAJ NA DZ. EW. NR 471, 461, 45, 44, 43, 42, 3713 Z OBR. 03-09 ( ETAP 2 ).

## PLAN SYTUACYJNY



## II PIĘTRO

**MIESZKANIE 33G.41** budynek nr mieszkalna

LICZBA POKOI | POWIERZCHNIA UŻYTKOWA | WYSOKOŚĆ (w stanie surowcowym)  
**2** | **39,97 m<sup>2</sup>** | **2,69 m**

### WYKAZ POWIERZCHNI POMIESZCZEŃ

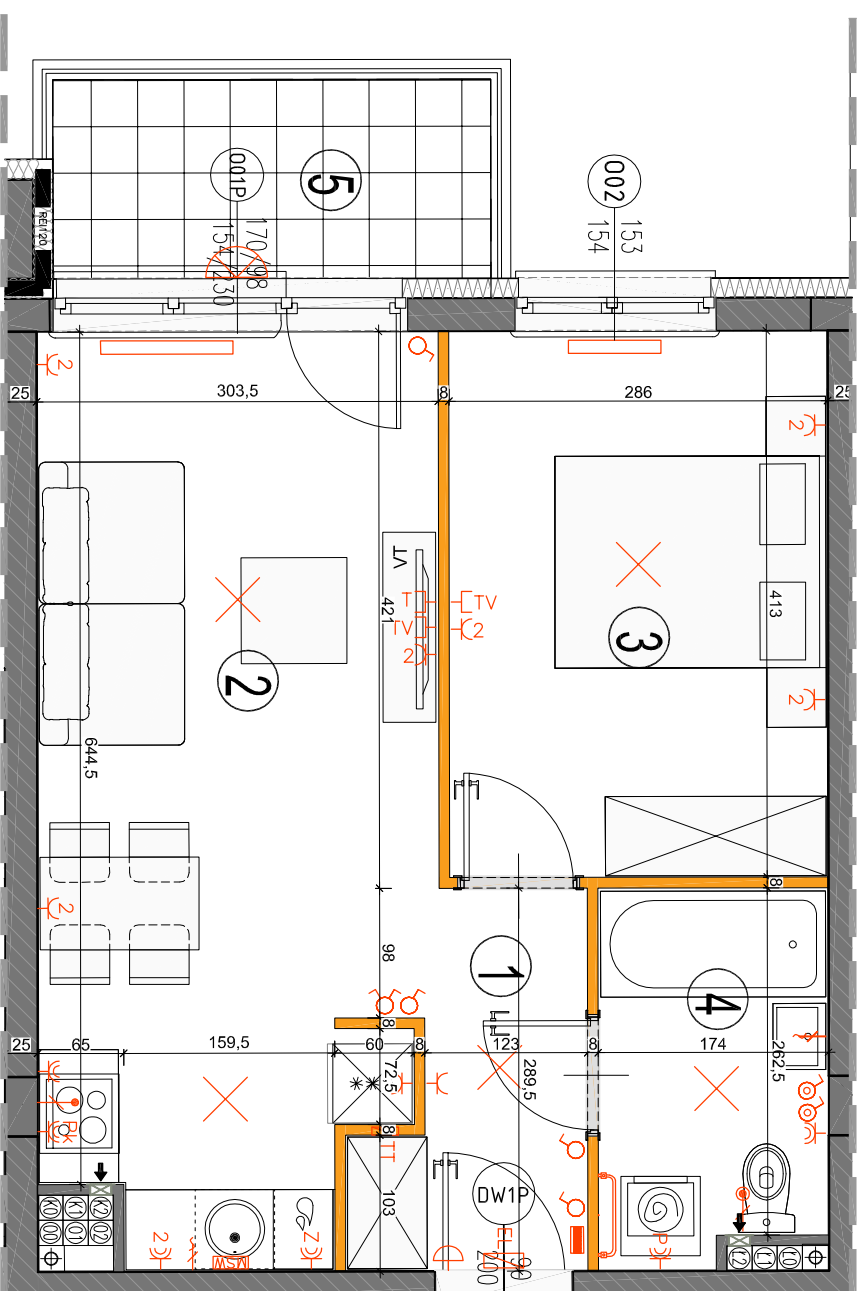
1. HOL 4,04 m<sup>2</sup>
2. SALON Z ANEKSEM 19,65 m<sup>2</sup>
3. SYPIALNIA 11,62 m<sup>2</sup>
4. ŁAZIENKA 4,66 m<sup>2</sup>
5. BALKON 4,97 m<sup>2</sup>

LOKAL NR 33G.41 SKŁADA SIĘ Z DWÓCH IZB, KUCHNI, PRZEDPOKOJU I ŁAZIENKI

MAZAOVIA DEVELOPMENT Sp. z o. o. Sp. K.  
ul. Kościuszki 43, 05-270 Marki  
www.mazoviadepvelopment.pl



**A3 creative design**  
projekty architektoniczne • aranżacje wnętrz  
A3 Creative Design  
03-187 Warszawa, ul. Pancera 10/42  
tel.: +48 503 092 960 e-mail: a3creative@design@o2.pl



### LEGENDA OPISU OKNA\*\*

Sm - szerokość w świetle muru  
Hm - wysokość w świetle muru

\* Szerokości i wysokości okien mogą być nieznacznie zmienione w zależności od technologii okien.  
Hp = wysokość parapetu od wykończonej powierzchni okien.

### Wysokość instalowania osprzetu elektrycznego:

- a) wtyczniki na wys. 1,2m
- b) gniazda wtykowe w kuchni: - dla lodówki - 2,0m - dla pozostałych - 2m
- c) wtyczniki na wys. 0,8m
- dla instalacji wyciągowej 2,20m, kuchenki 1,80m
- dla instalacji wyciągowej 2,20m, kuchenki 1,80m
- d) wtyczniki w łazience na wys. 0,8m
- e) wtyczniki w łazience na wys. 0,2m
- f) wtyczniki w łazience na wys. 1,80m, tablica multimedialna z gniazdem na wys. 0,3m

### KARTA KATALOGOWA JEST ZAŁĄCZNIKIEM DO UMOWY.

Powierzchnie liczone wg normy PN-ISO 9836:1997 w stanie wykończonym. Suma powierzchni wszystkich pomieszczeń = powierzchnia użytkowa lokalu. Wymiary podane są w stanie surowym. Wymiary i powierzchnie mogą być nieznacznie zmienione. Instalacje oraz urządzenia elektryczne, sanitarne i drzwi wewnętrzne nie stanowią wyposażenia lokalu. Przedstawiono przykładowe rozmieszczenie urządzeń sanitarnych i kuchennych. Rodzaj podłogi, posadzkę, wykończenie ścian, malowanie i wykończenie sufitów, zabrania się ingerencji w elementy nośne budynku oraz szafy instalacyjne.

ściany nierozbieralne  
ściany rozbieralne  
pion kanalizacyjny  
sanitarna

pion wentylacyjny - kuchnia / łazienka  
pion wentylacyjny - okap kuchenny  
tablica elektryczna  
tablica teletechniczna

licznik oświetleniowy 1-biegunowy  
licznik oświetleniowy 2-biegunowy  
licznik schodowy  
licznik bryzgoszczelny

domofon  
dzwonek  
wypust oświetleniowy sufitowy  
wypust oświetleniowy ścienny

wypust ścienny okap wentylator  
wypust ścienny pod pokrywę kuchenną  
gniazdo wtyczkowe bryzgoszczelne

gniazdo TV/RADIO  
gniazdo 1x AR45  
wypust oświetlenia balkonowego  
grzejnik  
grzejnik