

OSIEDLE PROMIENNA III

+48 512 107 399
www.mazoviadepvelopment.pl

PROJEKT PRACU BUDOWNIKOW MIESZKALNYCH WIELORODZINNYCH Z UMIESZCZENIEM USLUG NA PARTERZE W JEDNYM Z NICH, Z GARAZAMI PODZIEMNYMI, BUDOWNIKAMI KOTLOWNI W CZESCI PODZIEMNEJ, PROMIENNA III PRZY UL. PROMIENNEJ W MIASTKACH NA DZ. EW. NR 47/1, 46/1, 45, 44, 43, 42, 37/3 Z OBR. 03-09 (ETAP 2) W RAMACH ZAŁOZENIA POLEGAJACEGO NA BUDOWIE DWÓCH BUDYNKOW MIESZKALNYCH WIELORODZINNYCH Z GARAZAMI PODZIEMNYMI I BUDYNKIEK KOTLOWNI W CZESCI PODZIEMNEJ, PROMIENNA I PRZY ULICY PROMIENNEJ W MIASTKACH, NA OZALAKACH EW. NR 46/2, 47/2, 48/5, 48/7 Z OBR. 03-09 (ETAP 1) ZAŁOZENIA POLEGAJACEGO NA BUDOWIE PRACU BUDOWNIKOW MIESZKALNYCH WIELORODZINNYCH Z UMIESZCZENIEM USLUG W JEDNYM Z NICH, Z GARAZAMI PODZIEMNYMI, BUDOWNIKAMI KOTLOWNI W CZESCI PODZIEMNEJ, PROMIENNA III PRZY UL. PROMIENNEJ W MIASTKACH NA DZ. EW. NR 47/1, 46/1, 45, 44, 43, 42, 37/3 Z OBR. 03-09 (ETAP 2).

PLAN SYTUACYJNY



II PIĘTRO

MIESZKANIE 33G.40

LICZBA POKOI | POWIERZCHNIA UŻYTKOWA | WYSOKOŚĆ (w stanie surowcowym)
2 | **35,92 m²** | **2,69 m**

WYKAZ POWIERZCHNI POMIĘSZCZEŃ

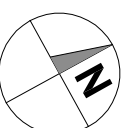
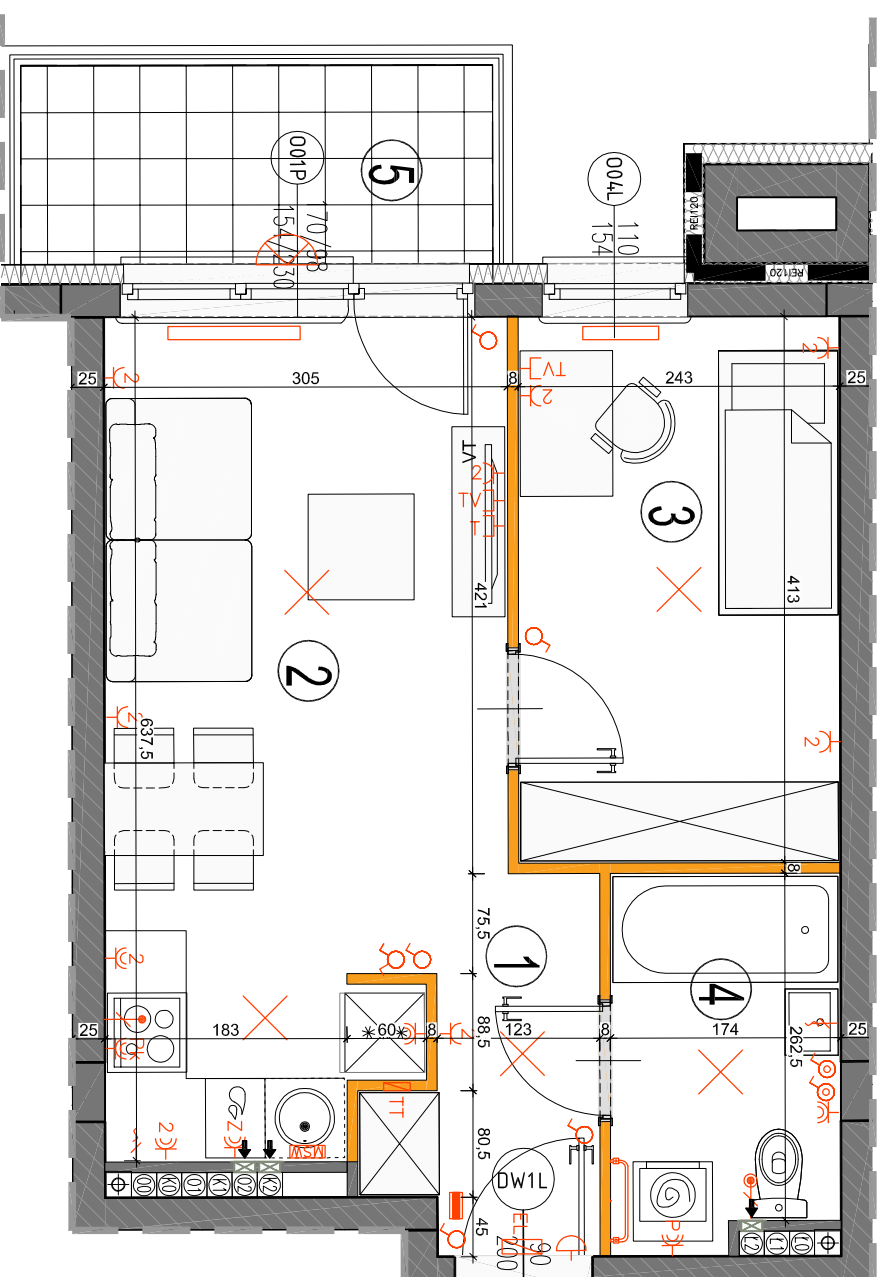
- | | |
|--------------------|----------------------|
| 1. HOL | 3,72 m ² |
| 2. SALON Z ANEKSEM | 17,70 m ² |
| 3. SYPIALNIA | 9,84 m ² |
| 4. ŁAZIENKA | 4,66 m ² |
| 5. BALKON | 5,36 m ² |

LOKAL NR 33G.40 SKŁADA SIĘ Z DWÓCH IZB, KUCHNI, PRZEDPOKOJU I ŁAZIENKI



MAZOVIA DEVELOPMENT Sp. z o. o. Sp. K.
ul. Kościuszki 43, 05-270 Marki
www.mazoviadepvelopment.pl

A3 creative design
projekty architektoniczne • aranżacje wnętrz
A3 Creative Design
03-187 Warszawa, ul. Pancera 10/42
tel.: +48 503 092 960 e-mail: a3creative@design@o2.pl



LEGENDA OPISU OKNA.*

Sm - szerokość w świetle muru
Hm - wysokość w świetle muru

* Szerokości i wysokości okien mogą być nieznacznie zmienione w zależności od technologii okien.
Hp = wysokość parapetu od wykończonej powierzchni okien.

Wysokość instalowania osprzętu elektrycznego:

- a) włączniki na wys. 1,2m
- b) gniazda wyciągowe w kuchni: - dla lodówki - 2,2m - dla pozostałych - 2m
- c) dla zmywarki na wys. 0,6m
- d) dla instalacji wyciągowej 2,20m, kuchenki 1,80m
- e) dla instalacji wyciągowej na wys. 0,6m
- f) w pokójce i korytarzach na wys. 0,2m
- g) dla gniazda mieszkanin na wys. 1,80m, latarka multimedialna z gniazdem na wys. 0,3m

KARTA KATALOGOWA JEST ZAŁĄCZNIKIEM DO UMOWY.

Powierzchnie liczone wg normy PN-ISO 9836:1997 w stanie wykończonym. Suma powierzchni wszystkich pomieszczeń = powierzchnia użytkowa lokalu. Wymiary podane są w stanie surowym. Wymiary i powierzone mogą być nieznacznie zmienione. Instalacje oraz urządzenia elektryczne, sanitarne i drzwi wewnętrzne nie stanowią wyposażenia lokalu. Przedstawiono przykładowe rozmieszczenie urządzeń sanitarnych i kuchennych. Podana pod poszczególnymi pomieszczeniami lista wyposażenia jest poglądowa. Wymiar zabudowy i wyposażenia może być zmieniony w zależności od potrzeb i warunków wykonania. Zabudowa i wyposażenie może być zmieniony w zależności od potrzeb i warunków wykonania.

ściany nierozbieralne
ściany rozbieralne
pion kanalizacyjny
sanitarny

pion wentylacyjny - kuchnia / łazienka
pion wentylacyjny - okap kuchenny
tablica elektryczna
tablica teletechniczna

łącznik oświetleniowy 1-biegunowy
łącznik oświetleniowy 2-biegunowy
łącznik schodowy
łącznik bryzgoszczelny

domofon
dzwonek
wypust oświetleniowy sufitowy
wypust oświetleniowy ścienny

wypust ścienny okap wentylator
wypust ścienny pod gniazdo wyciągowe
gniazdo wyciągowe bryzgoszczelne

gniazdo TV/RADIO
gniazdo 1x AR45
wypust oświetlenia białego
grzejnik
grzejnik