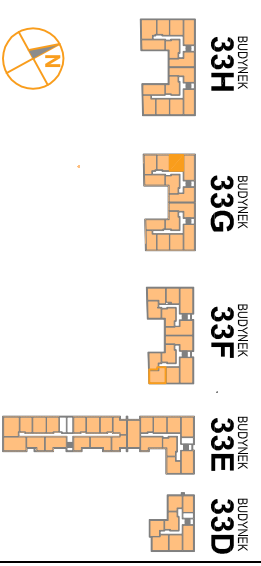


# OSIEDLE PROMIENNA III

+48 512 107 399  
www.mazoviadepvelopment.pl

PROJEKT PRACU BUDOWNIKOW MIESZKALNYCH WIELORODZIMYCH Z UMIESZCZENIEM USLUG NA PARTERZE W JEDNYM Z NICH, Z GARAZAMI PODZIEMNYMI, BUDYNKAMI KOTLOWNI W CZESCI PODZIEMNEJ, PROMIENIA III PRZY UL. PROMIENIEJ W MIASTKACH NA DZ. EW. NR 471, 461, 45 44, 43, 42, 3713 Z OBR. 03-09 ( ETAP 2 ) W RAMACH ZAŁOZENIA POLEGAJACEGO NA BUDOWIE DWÓCH BUDYNKOW MIESZKALNYCH WIELORODZIMYCH Z GARAZAMI PODZIEMNYMI I BUDYNKIEK KOTLOWNI W CZESCI PODZIEMNEJ, PROMIENIA F PRZY ULICY PROMIENIEJ W MIASTKACH NA DZALAKACH EW. NR 462, 472, 465, 467 Z OBR. 03-09 ( ETAP 1 ) ZAŁOZENIA POLEGAJACEGO NA BUDOWIE PRACU BUDOWNIKOW MIESZKALNYCH WIELORODZIMYCH Z UMIESZCZENIEM USLUG W JEDNYM Z NICH, Z GARAZAMI PODZIEMNYMI, BUDYNKAMI KOTLOWNI W CZESCI PODZIEMNEJ, PROMIENIA III PRZY UL. PROMIENIEJ W MIASTKACH NA DZ. EW. NR 471, 461, 45, 44, 43, 42, 3713 Z OBR. 03-09 ( ETAP 2 ).

## PLAN SYTUACYJNY



## I PIĘTRO

## MIESZKANIE 33G.34

LICZBA POKOI | POWIERZCHNIA UŻYTKOWA | WYSOKOŚĆ (w stropie słupkowy) |  
**2** | **40,09 m<sup>2</sup>** | **2,69 m**

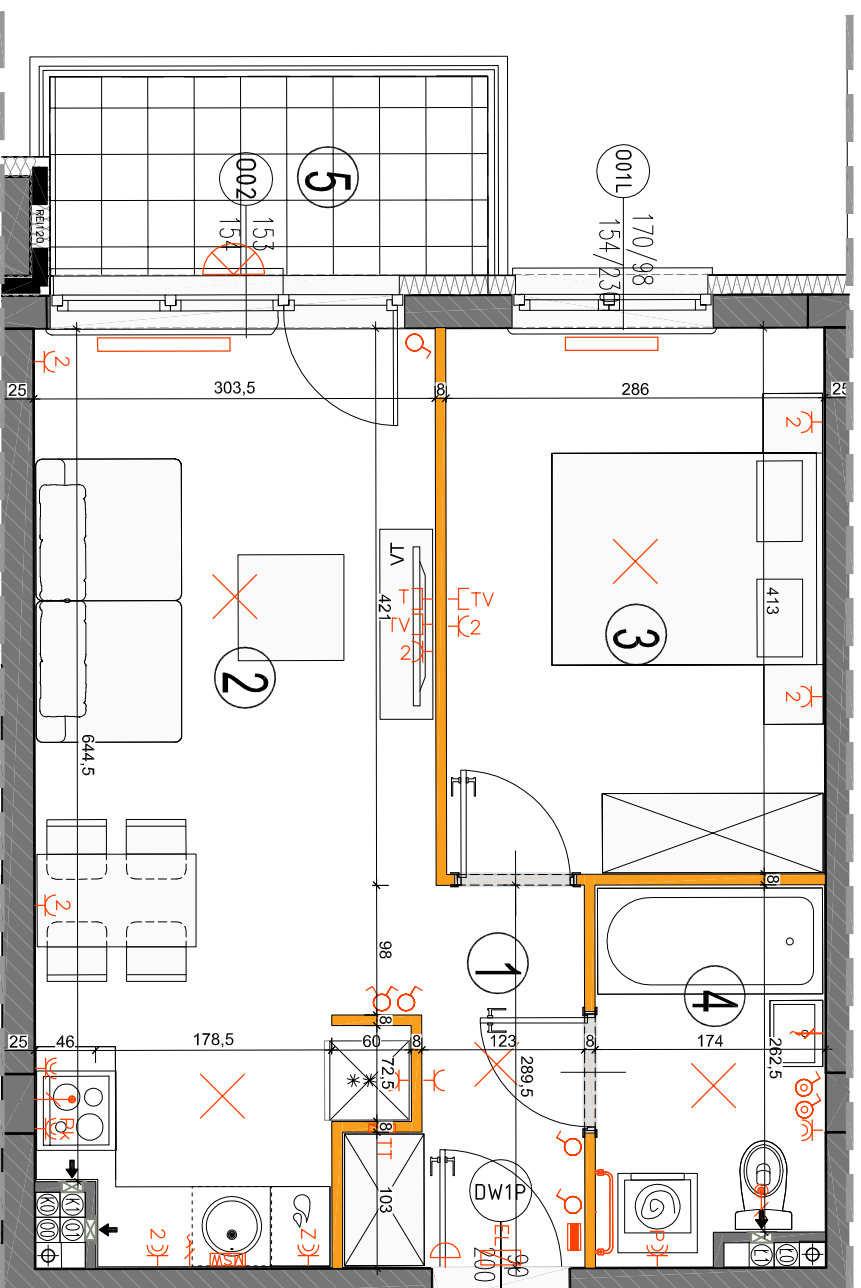
## WYKAZ POWIERZCHNI POMIĘSZCZEŃ

- |                    |                      |
|--------------------|----------------------|
| 1. HOL             | 4,04 m <sup>2</sup>  |
| 2. SALON Z ANEKSEM | 19,77 m <sup>2</sup> |
| 3. SYPIALNIA       | 11,62 m <sup>2</sup> |
| 4. ŁAZIENKA        | 4,66 m <sup>2</sup>  |
| 5. BALKON          | 4,96 m <sup>2</sup>  |

LOKAL NR 33G.34 SKŁADA SIĘ Z DWÓCH IZB, KUCHNI, PRZEDPOKOJU I ŁAZIENKI



MAZOVIA DEVELOPMENT Sp. z o. o. Sp. K.  
ul. Kościuszki 43, 05-270 Marki  
www.mazoviadepvelopment.pl



### LEGENDA OPISU OKNA.\*

Sm - szerokość w świetle muru  
Hm - wysokość w świetle muru

\* Szerokości i wysokości okien mogą być nieznacznie zmienione w zależności od technologii okien.  
Hp = wysokość parapetu od wykończonej podłogi

### KARTA KATALOGOWA JEST ZAŁĄCZNIKIEM DO UMOWY.

Powierzchnie liczone wg normy PN-ISO 9836:1997 w stanie wykończonym. Suma powierzchni wszystkich pomieszczeń = powierzchnia użytkowa lokalu. Wymiary podane są w stanie surowym. Wymiary i powierzchnie mogą być nieznacznie zmienione. Instalacje oraz urządzenia elektryczne, sanitarne i drzwi wewnętrzne nie stanowią wyposażenia lokalu. Przedstawiono przykładowe rozmieszczenie urządzeń sanitarnych i kuchennych. Podaża pod poszczególnymi powierzchniami wymiary i powierzchnie wykończone. Wymiary i powierzchnie mogą być nieznacznie zmienione w zależności od technologii instalacji.

### Wysokość instalowania osprzętu elektrycznego:

- a) wtyczniki na wys. 1,2m
- b) gniazda wykowe w kuchni: - dla lodówki - 2,0m - dla pozostałych - 2m
- c) dźwigniki na wys. 0,6m
- d) - dla instalacji wyciągowej 2,20m, kinkiet 1,80m
- e) - dla instalacji wyciągowej 2,20m, kinkiet 1,80m
- f) - dla instalacji wyciągowej 2,20m, kinkiet 1,80m
- g) w pokojach i korytarzach na wys. 1,2m
- h) w łazienkach na wys. 1,80m, łazienka multimedialna z gniazdem na wys. 0,3m

Wypust ścienny okap wentylator  
Wypust ścienny pod wentylator  
Wypust gniazdo wyciągowe  
Wypust gniazdo wyciągowe bryzgoszczelne  
Gniazdo TV/RADIO  
Gniazdo 1x AR45  
Wypust oświetlenia balkoniu  
Grzejnik  
Grzejnik

Wypust ścienny okap wentylator  
Wypust gniazdo wyciągowe bryzgoszczelne  
Wypust ścienny okap wentylator  
Wypust gniazdo wyciągowe bryzgoszczelne

Wypust ścienny okap wentylator  
Wypust gniazdo wyciągowe bryzgoszczelne  
Wypust ścienny okap wentylator  
Wypust gniazdo wyciągowe bryzgoszczelne

Wypust ścienny okap wentylator  
Wypust gniazdo wyciągowe bryzgoszczelne  
Wypust ścienny okap wentylator  
Wypust gniazdo wyciągowe bryzgoszczelne

Wypust ścienny okap wentylator  
Wypust gniazdo wyciągowe bryzgoszczelne  
Wypust ścienny okap wentylator  
Wypust gniazdo wyciągowe bryzgoszczelne

Wypust ścienny okap wentylator  
Wypust gniazdo wyciągowe bryzgoszczelne  
Wypust ścienny okap wentylator  
Wypust gniazdo wyciągowe bryzgoszczelne